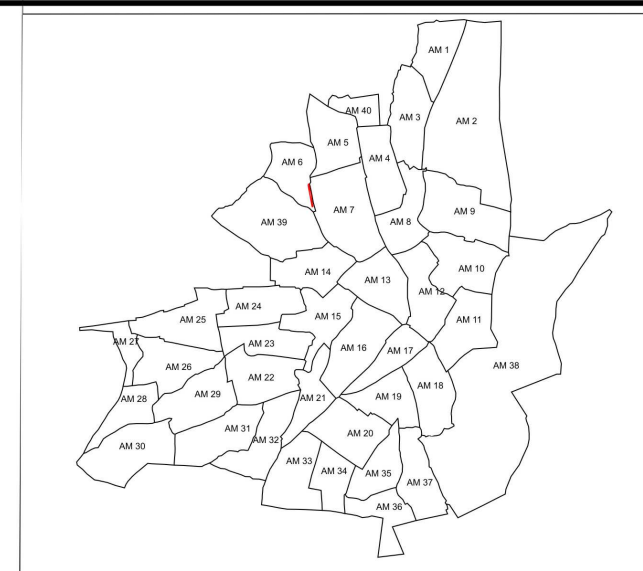
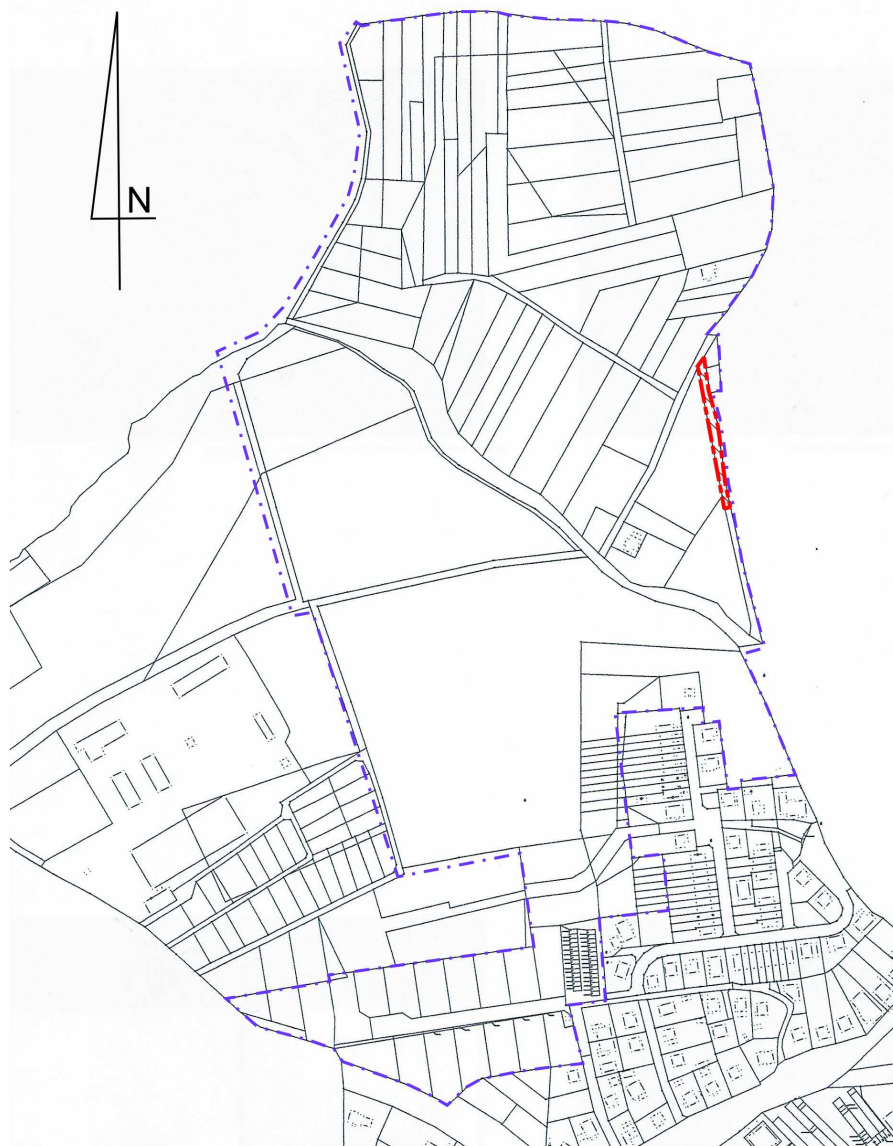




**Załącznik graficzny do Uchwały Nr VI/...../11
Rady Miejskiej w Trzebnicy z dnia stycznia 2011r.**



Zakres opracowania miejscowego planu zagospodarowania
przestrzennego obszaru położonego w rejonie ulicy Polnej w Trzebnicy

**Załącznik graficzny do
Uchwały nr VI/...../11 Rady Miejskiej w Trzebnicy
z dnia stycznia 2011r.**

Legenda:



- granica obszaru objętego uchwałą o przystąpieniu do sporządzenia
zmiany miejscowego planu zagospodarowania przestrzennego



- granica obowiązującego miejscowego planu zagospodarowania
przestrzennego obszaru położonego w rejonie ulicy Polnej w Trzebnicy
uchwalonego Uchwałą Rady Miejskiej w Trzebnicy Nr XXI/246/04
z dnia 30 września 2004 r.