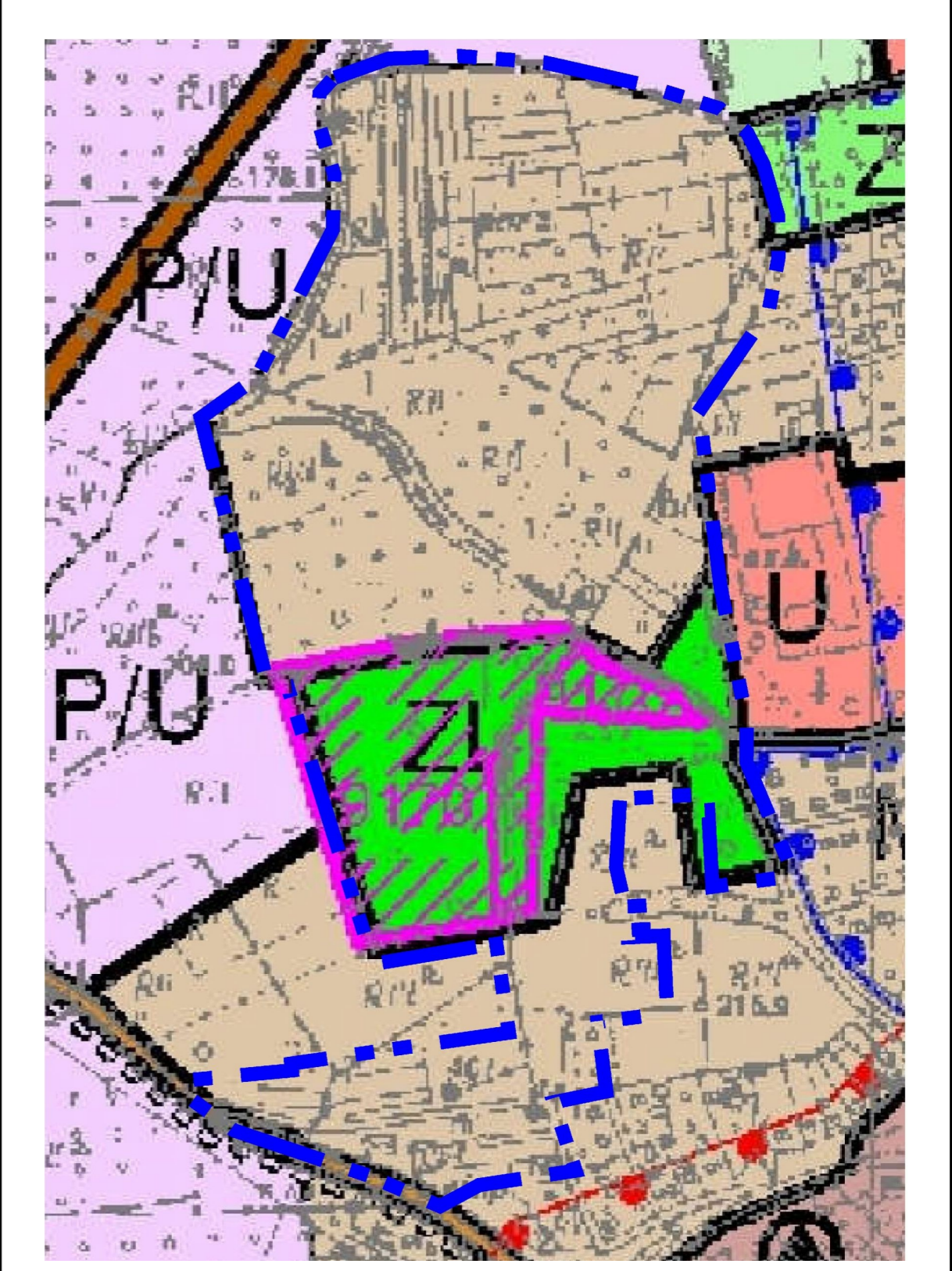
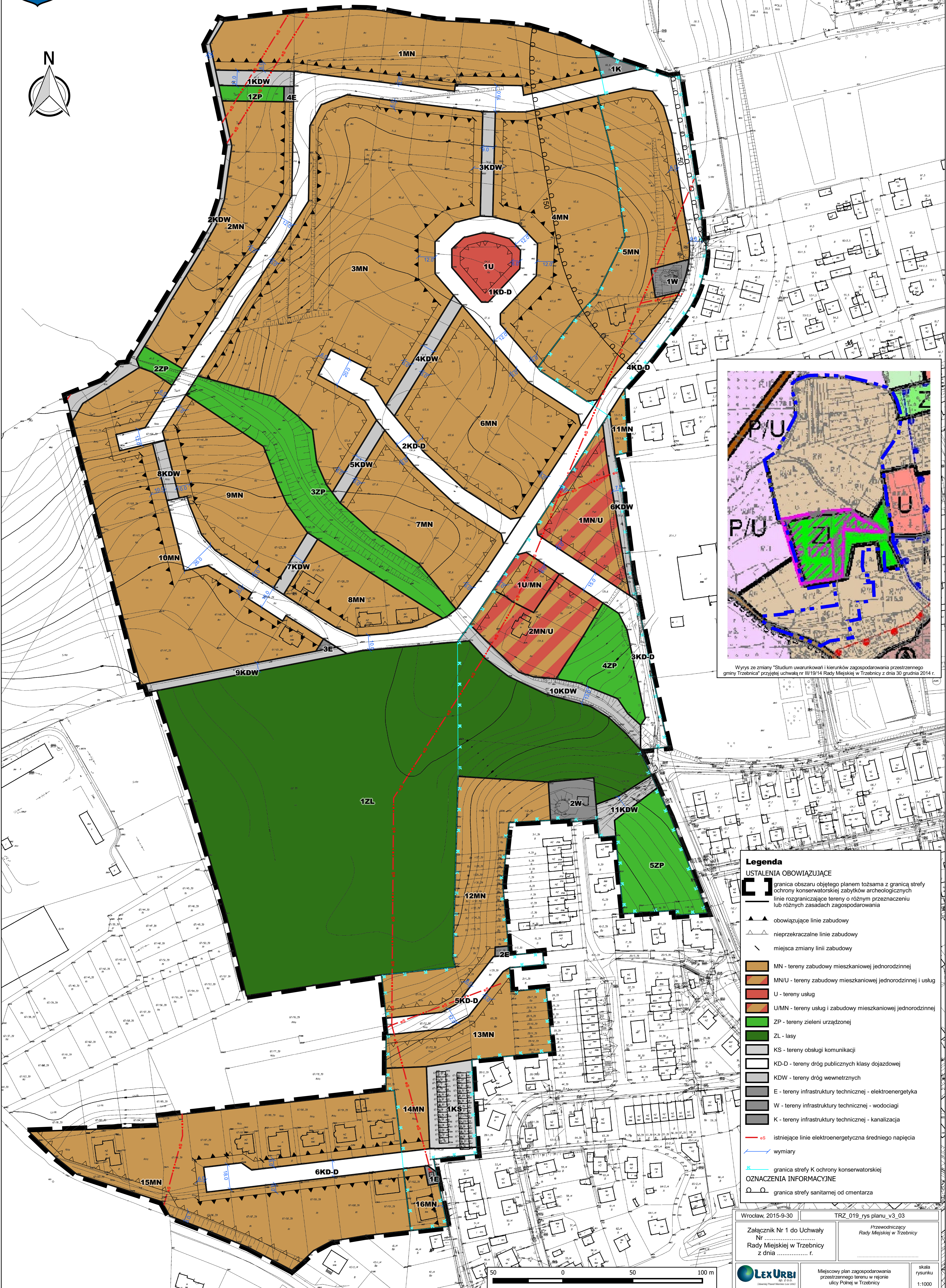
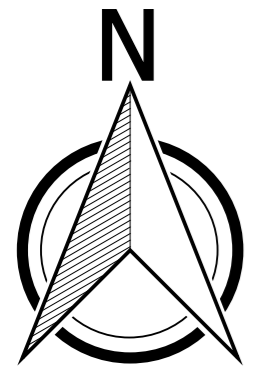




MIJSCOWY PLAN ZAGOSPODAROWANIA PRZESTRZENNEGO terenu w rejonie ulicy Polnej w Trzebnicy

RYSUNEK PLANU



Wyrys ze zmiany "Studium uwarunkowań i kierunków zagospodarowania przestrzennego gminy Trzebnica" przyjętej uchwałą nr III/19/14 Rady Miejskiej w Trzebnicy z dnia 30 grudnia 2014 r.

Legenda	
USTALENIA OBOWIĄZUJĄCE	
	granica obszaru objętego planem tożsama z granicą strefy ochrony konserwatorskiej zabytków archeologicznych
	linie rozgraniczające tereny o różnym przeznaczeniu lub różnych zasadach zagospodarowania
	obowiązujące linie zabudowy
	nieprzekraczalne linie zabudowy
	miejsca zmiany linii zabudowy
	MN - tereny zabudowy mieszkaniowej jednorodzinnej
	MN/U - tereny zabudowy mieszkaniowej jednorodzinnej i usług
	U - tereny usług
	U/MN - tereny usług i zabudowy mieszkaniowej jednorodzinnej
	ZP - tereny zieleni urządzonej
	ZL - lasy
	KS - tereny obsługi komunikacji
	KD-D - tereny dróg publicznych klasy dojazdowej
	KDW - tereny dróg wewnętrznych
	E - tereny infrastruktury technicznej - elektroenergetyka
	W - tereny infrastruktury technicznej - wodociągi
	K - tereny infrastruktury technicznej - kanalizacja
	istniejące linie elektroenergetyczna średniego napięcia
	wymiary
	granica strefy K ochrony konserwatorskiej
OZNACZENIA INFORMACYJNE	
	granica strefy sanitarnej od cmentarza

Wrocław, 2015-9-30 TRZ_019_rys planu_v3_03

Załącznik Nr 1 do Uchwały
Nr
Rady Miejskiej w Trzebnicy
z dnia r.

Przewodniczący
Rady Miejskiej w Trzebnicy

LexURBI
Miasteczko Planowanie i Architektura

Miejscowy plan zagospodarowania
przestrzennego terenu w rejonie
ulicy Polnej w Trzebnicy

skala
rysunku
1:1000

