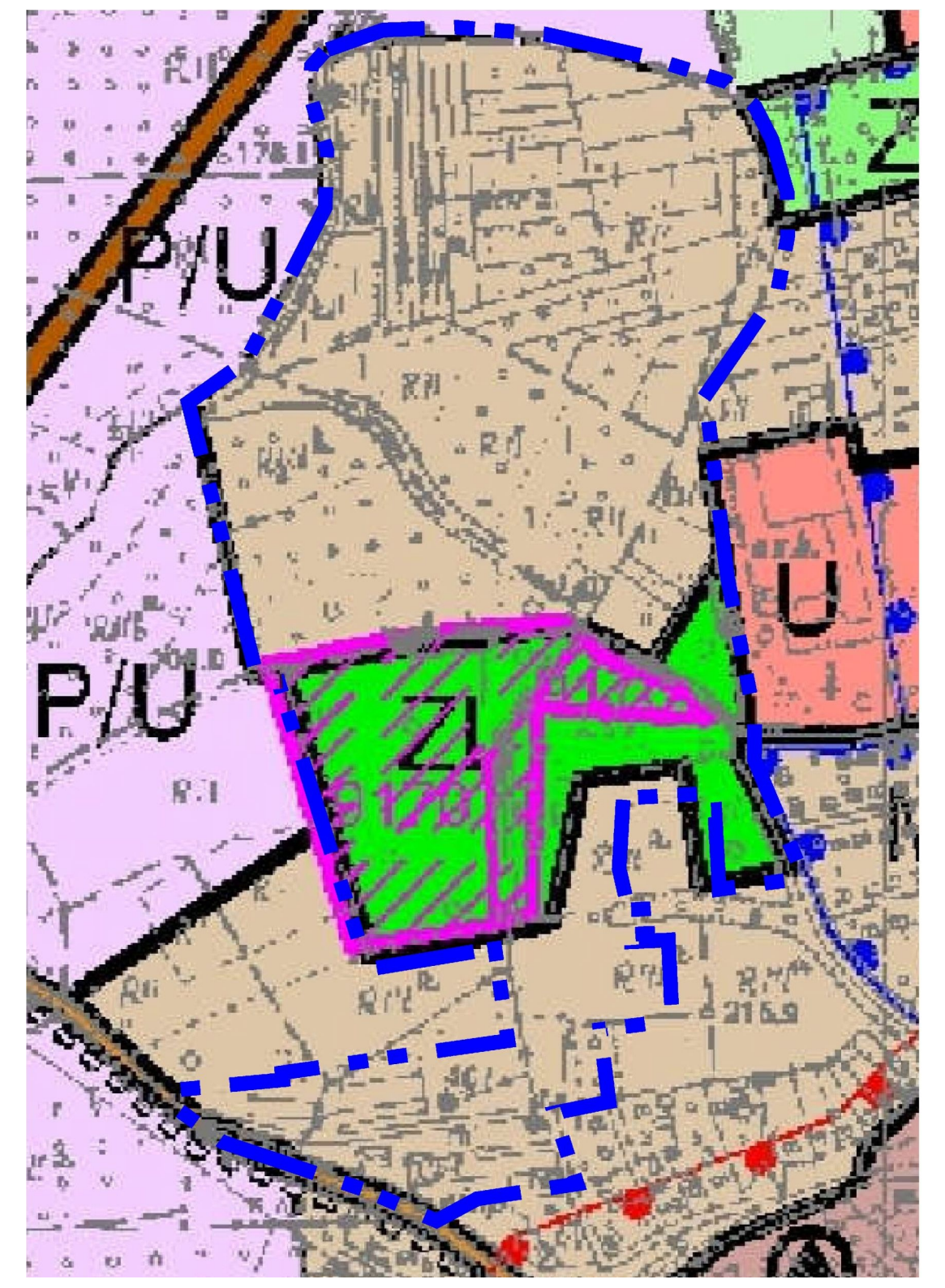
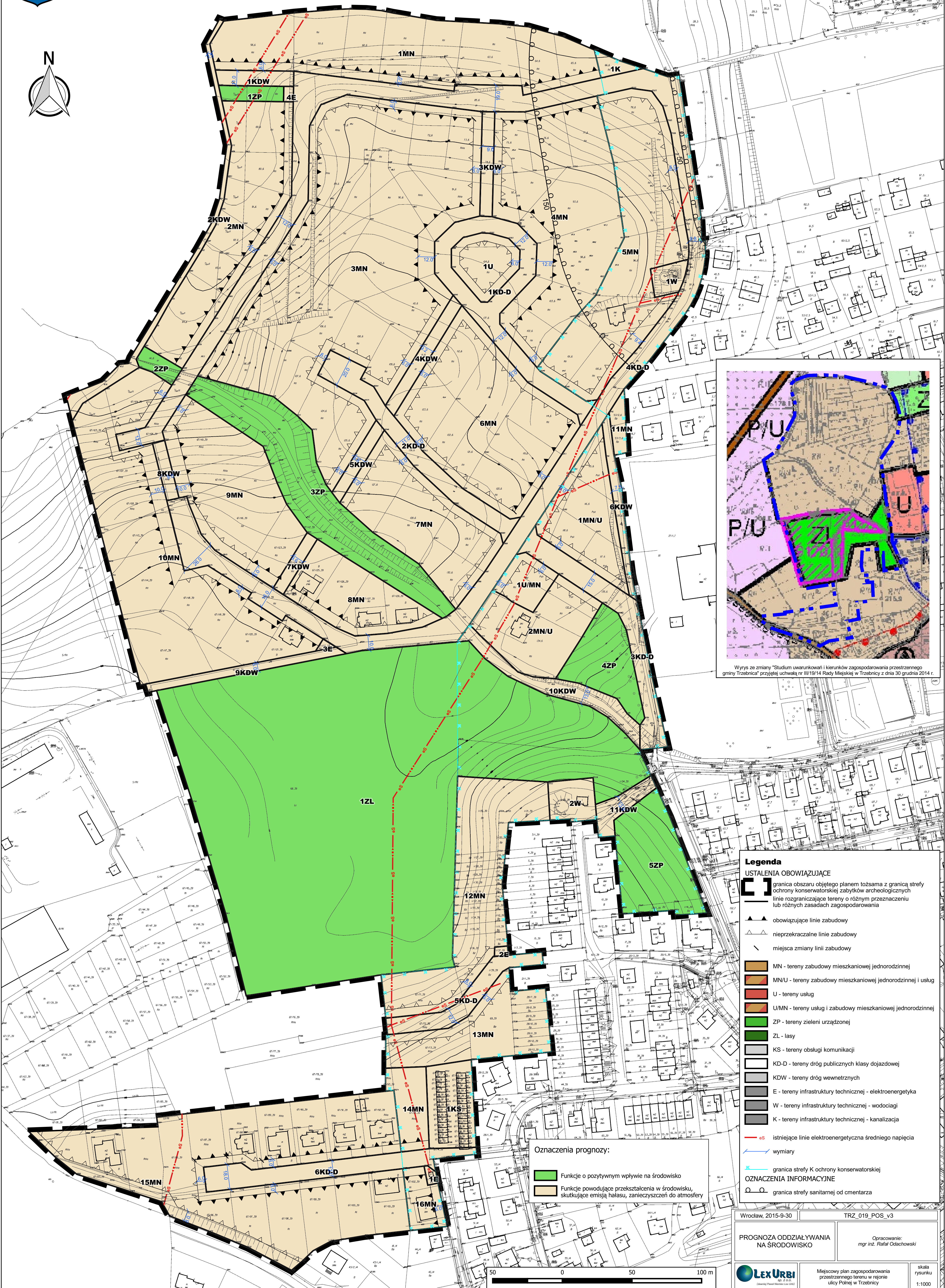
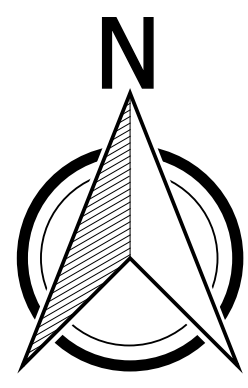




MIJSCOWY PLAN ZAGOSPODAROWANIA PRZESTRZENNEGO terenu w rejonie ulicy Polnej w Trzebnicy

PROGNOZA ODDZIAŁYWANIA NA ŚRODOWISKO



Wyrys ze zmiany "Studium uwarunkowań i kierunków zagospodarowania przestrzennego gminy Trzebnica" przyjętej uchwałą nr III/19/14 Rady Miejskiej w Trzebnicy z dnia 30 grudnia 2014 r.

Legenda	
	granicz obwiazujace ustalenia obowiazujace
	granicz obwiazujace ustalenia obowiazujace
	granicz obwiazujace ustalenia obowiazujace
	obowiazujace ustalenia obowiazujace
	obowiazujace ustalenia obowiazujace
	obowiazujace ustalenia obowiazujace
	MN - tereny zabudowy mieszkaniowej jednorodzinnej
	MN/U - tereny zabudowy mieszkaniowej jednorodzinnej i uslug
	U - tereny uslug
	U/MN - tereny uslug i zabudowy mieszkaniowej jednorodzinnej
	ZP - tereny zieleni urzadzanej
	ZL - lasy
	KS - tereny obslugi komunikacji
	KD-D - tereny dróg publicznych klasy dojazdowej
	KDW - tereny dróg wewnetrznych
	E - tereny infrastruktury technicznej - elektroenergetyka
	W - tereny infrastruktury technicznej - wodociagi
	K - tereny infrastruktury technicznej - kanalizacja
	es - istniejace linie elektroenergetyczne sredniego napiecia
	wymiary
	granicz obwiazujace ustalenia obowiazujace
	granicz obwiazujace ustalenia obowiazujace
	granicz obwiazujace ustalenia obowiazujace

Oznaczenia prognozy:

Funkcje o pozytywnym wpływie na środowisko

Funkcje powodujące przekształcenia w środowisku, skutkujące emisją hałasu, zanieczyszczeń do atmosfery

Wrocław, 2015-9-30 TRZ_019_POS_v3

PROGNOZA ODDZIAŁYWANIA NA ŚRODOWISKO

Opracowanie: mgr inż. Rafał Odachowski

LexURBI

Miejscowy plan zagospodarowania przestrzennego terenu w rejonie ulicy Polnej w Trzebnicy

skala rysunku 1:1000

