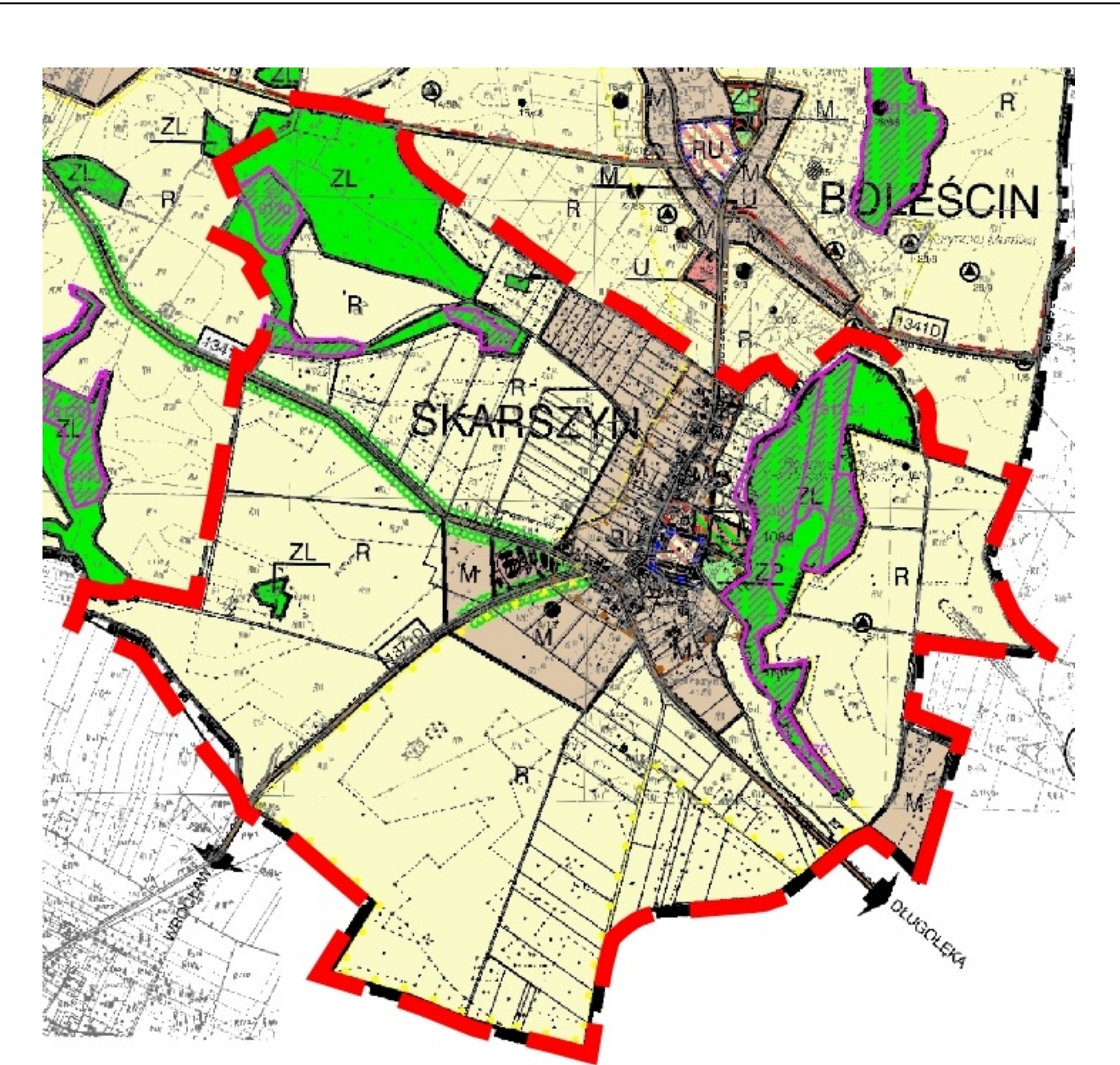
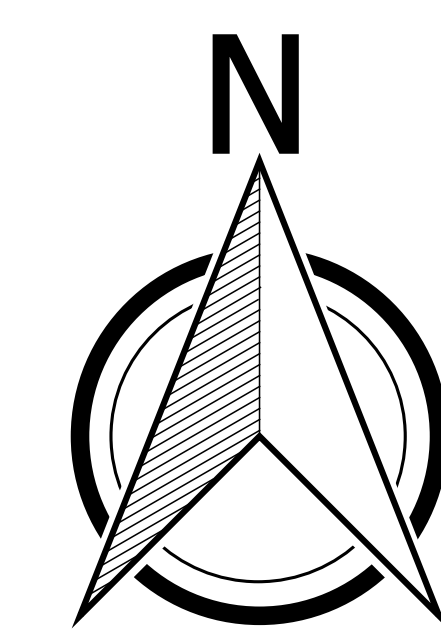


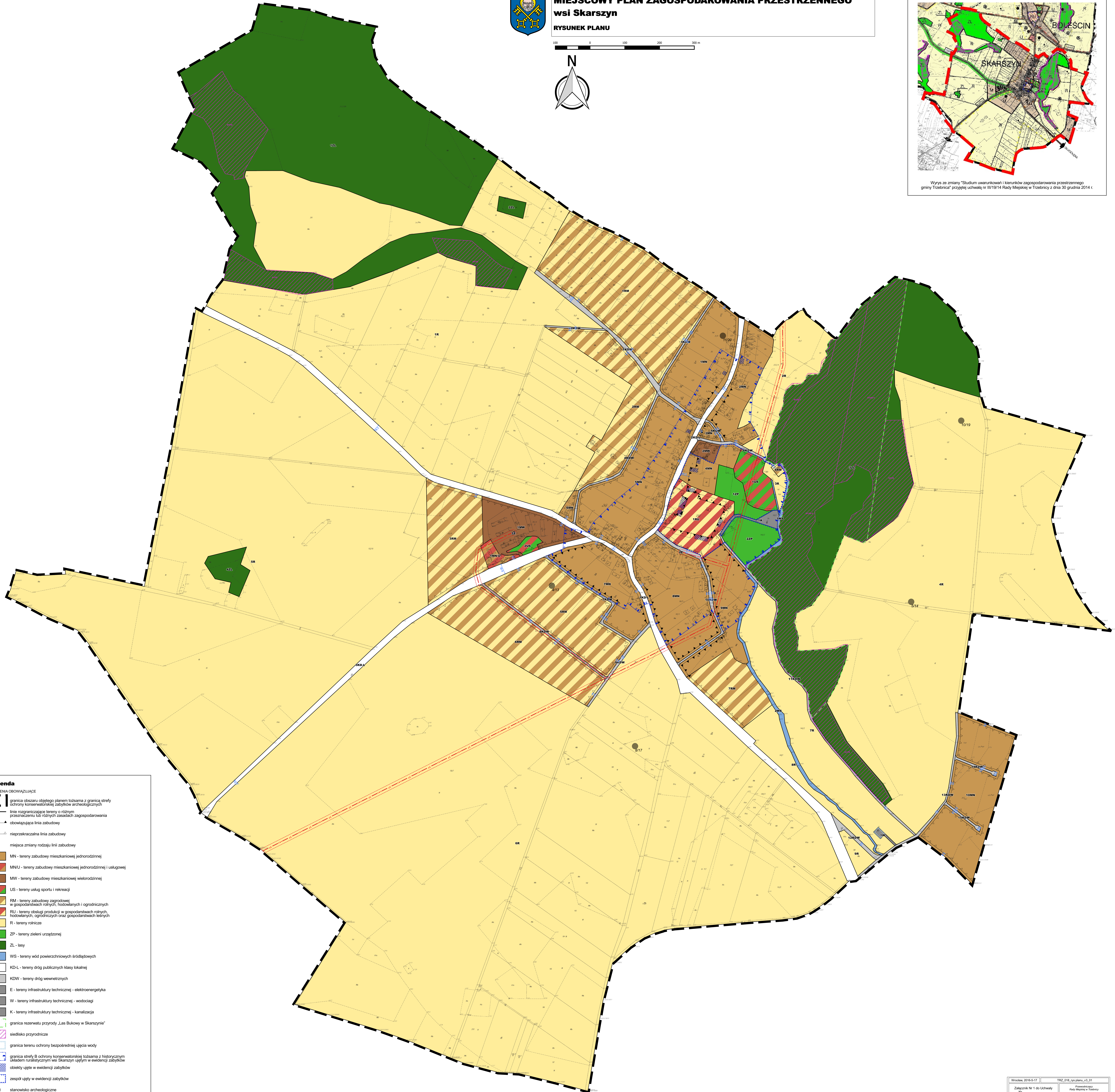


**MIEJSCOWY PLAN ZAGOSPODAROWANIA PRZESTRZENNEGO
wsi Skarszyn**
RYSUNEK PLANU

100 0 100 200 300 m



Wynis z zmiany "Studium uwarunkowań i kierunków zagospodarowania przestrzennego gminy Trzebnica" przyjętej uchwałą nr III/19/14 Rady Miejskiej w Trzebnicy z dnia 30 grudnia 2014 r.



- Legenda**
- USTALENIA OBOWIAZUJĄCE**
- granica obszaru objętego planem taborowa z granicą strefy ochrony konserwatorskiej zabytków archeologicznych
 - linie rozgraniczające tereny o różnym przeznaczeniu lub różnych zasadach zagospodarowania
 - obowiązująca linia zabudowy
 - nieprzekraczalna linia zabudowy
 - miejsca zmiany rodzaju linii zabudowy
 - MN - tereny zabudowy mieszkaniowej jednorodzinnej
 - MN-U - tereny zabudowy mieszkaniowej jednorodzinnej i usługowej
 - MW - tereny zabudowy mieszkaniowej wielorodzinnej
 - US - tereny usług sportu i rekreacji
 - RM - tereny zabudowy zagrodowej w gospodarstwach rolnych, hodowlanych i ogrodniczych
 - RU - tereny obsługi produkcji w gospodarstwach rolnych, hodowlanych, ogrodniczych oraz gospodarstwach leśnych
 - R - tereny rolnicze
 - ZP - tereny zieleni urządzonej
 - ZL - lasy
 - WS - tereny wód powierzchniowych śródlądowych
 - KD-L - tereny dróg publicznych klasy lokalnej
 - KDW - tereny dróg wewnętrznych
 - E - tereny infrastruktury technicznej - elektroenergetyka
 - W - tereny infrastruktury technicznej - wodociąg
 - K - tereny infrastruktury technicznej - kanalizacja
 - granica rezerwatu przyrody „Las Bukowy w Skarszynie”
 - siedlisko przyrodnicze
 - granica terenu ochrony bezpośredniej ujęcia wody
 - granica strefy B ochrony konserwatorskiej taborowa z historycznym układem ruralistycznym wsi Skarszyn ujętym w ewidencji zabytków
 - obiekty ujęte w ewidencji zabytków
 - zespół ujęty w ewidencji zabytków
 - stanowisko archeologiczne
 - wymiary
 - istniejąca linia elektroenergetyczna średniego napięcia wraz ze strefą ochronną