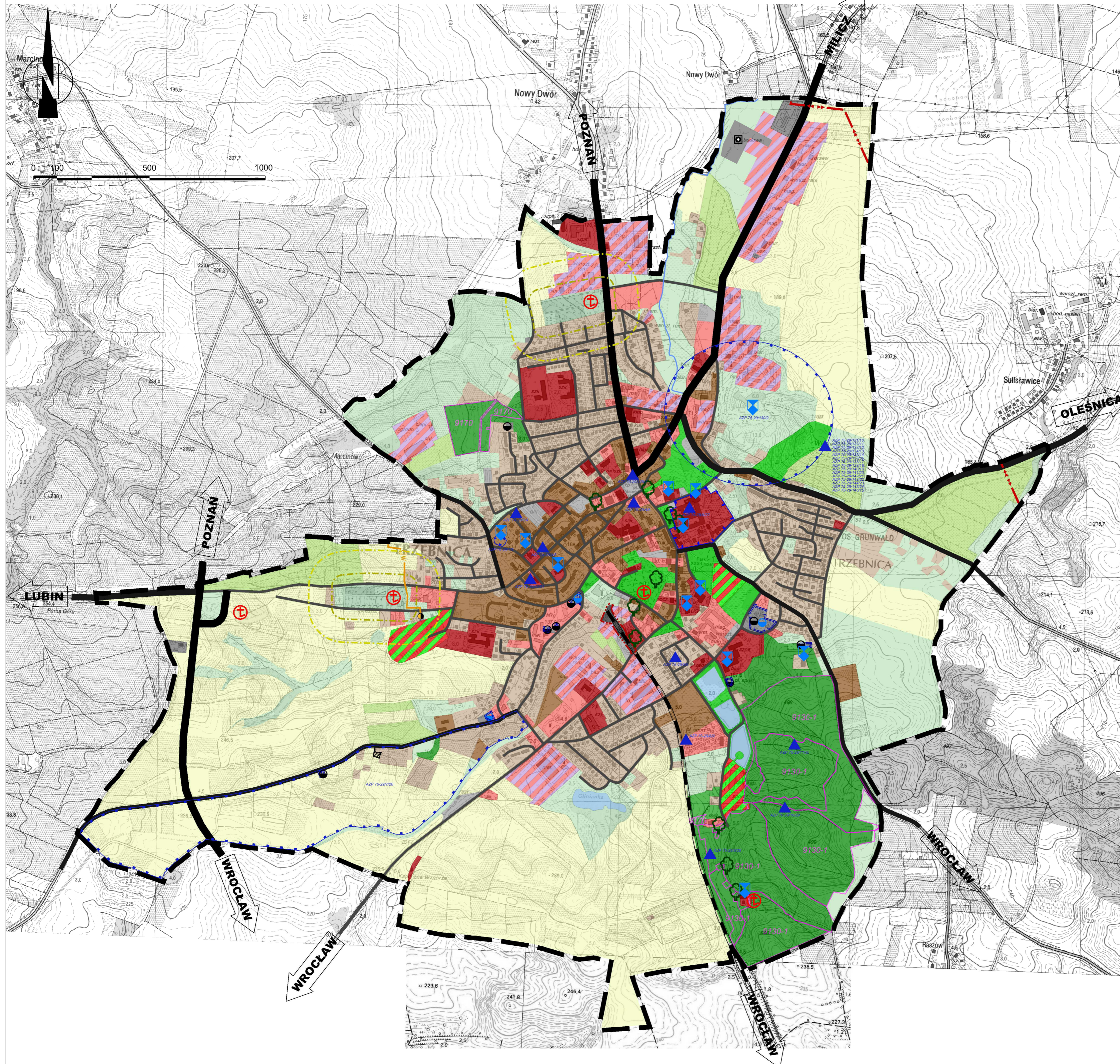




ZMIANA STUDIUM UWARUNKOWAŃ I KIERUNKÓW ZAGOSPODAROWANIA PRZESTRZENNEGO GMINY TRZEBNICA DLA MIASTA TRZEBNICA

UWARUNKOWANIA ZAGOSPODAROWANIA PRZESTRZENNEGO

SKALA 1:10 000



LEGENDA:

- granica zmiany Studium tożsama z granicą miasta Trzebnica
- granice terenów zamkniętych
- UŻYTKOWANIE TERENÓW**
- tereny zabudowy o dominującej funkcji zabudowy mieszkaniowej jednorodzinnej
- tereny zabudowy o dominującej funkcji zabudowy mieszkaniowej wielorodzinnej
- tereny usług komercyjnych
- tereny usług publicznych
- tereny sportu i rekreacji
- tereny obiektów produkcyjnych, składów i magazynów oraz usług
- tereny rolnicze
- tereny łąk, pastwisk, nieużytków oraz zieleni nieurządzonej
- tereny zieleni urządzonej
- tereny lasów
- ogrody działkowe
- cmentarze
- tereny wód powierzchniowych
- tereny infrastruktury technicznej
- tereny obsługi komunikacji samochodowej
- tereny kolejowe
- strefa ochrony sanitarnej cmentarza - 50 m
- strefa ochrony sanitarnej cmentarza - 150 m
- KOMUNIKACJA**
- drogi krajowe
- drogi wojewódzkie
- drogi powiatowe
- drogi gminna publiczne
- linia kolejowa
- ŚRODOWISKO PRZYRODNICZE**
- pomnik przyrody
- siedliska przyrodnicze
- osowisko aktywne
- ŚRODOWISKO KULTUROWE**
- obiekt / obszar / stanowisko archeologiczne wpisany do rejestru zabytków
- pomnik historii
- stanowiska archeologiczne
- miejsca pamięci
- INFRASTRUKTURA TECHNICZNA**
- linia elektroenergetyczna 110kV
- gazociąg wysokiego ciśnienia 6,3 MPa
- stacja redukcyjno-pomiarowa
- oczyszczalnia ścieków
- ujęcie wody podziemnej
- stacja uzdatniania wody
- strefa bezpośredniej ochrona ujęć wód podziemnych

Załącznik nr 3 do Uchwały Nr Rady Miejskiej w Trzebnicy z dniaf.		<small>realizator:</small> mgr inż. Joanna Świątkowska-Robucka mgr inż. Kamil Czarny mgr inż. Paweł Niemcewicz mgr inż. Tomasz...
	Zmiana studium uwarunkowań i kierunków zagospodarowania przestrzennego gminy Trzebnica dla miasta Trzebnica	skala rysunku 1:10 000