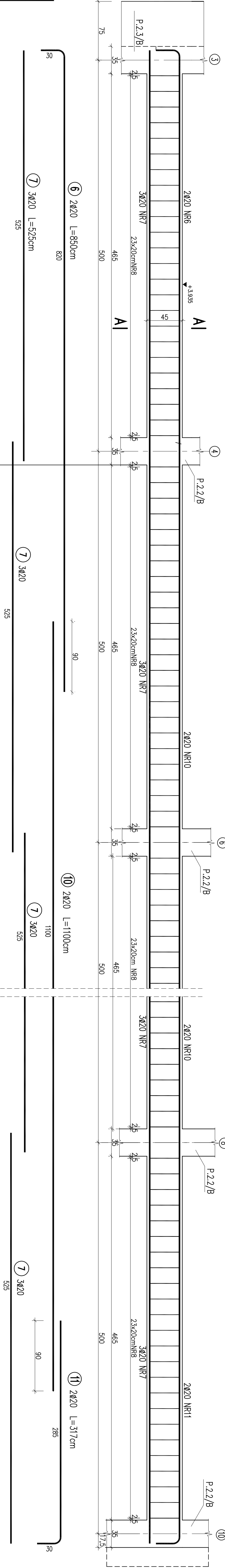
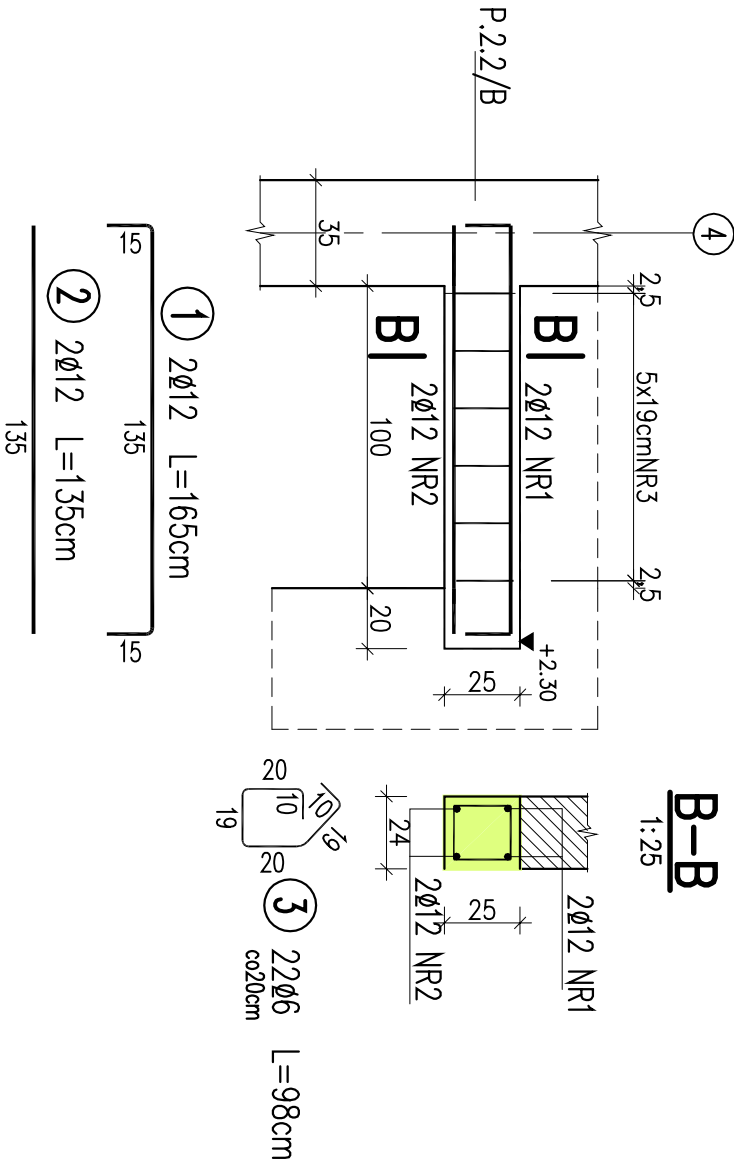


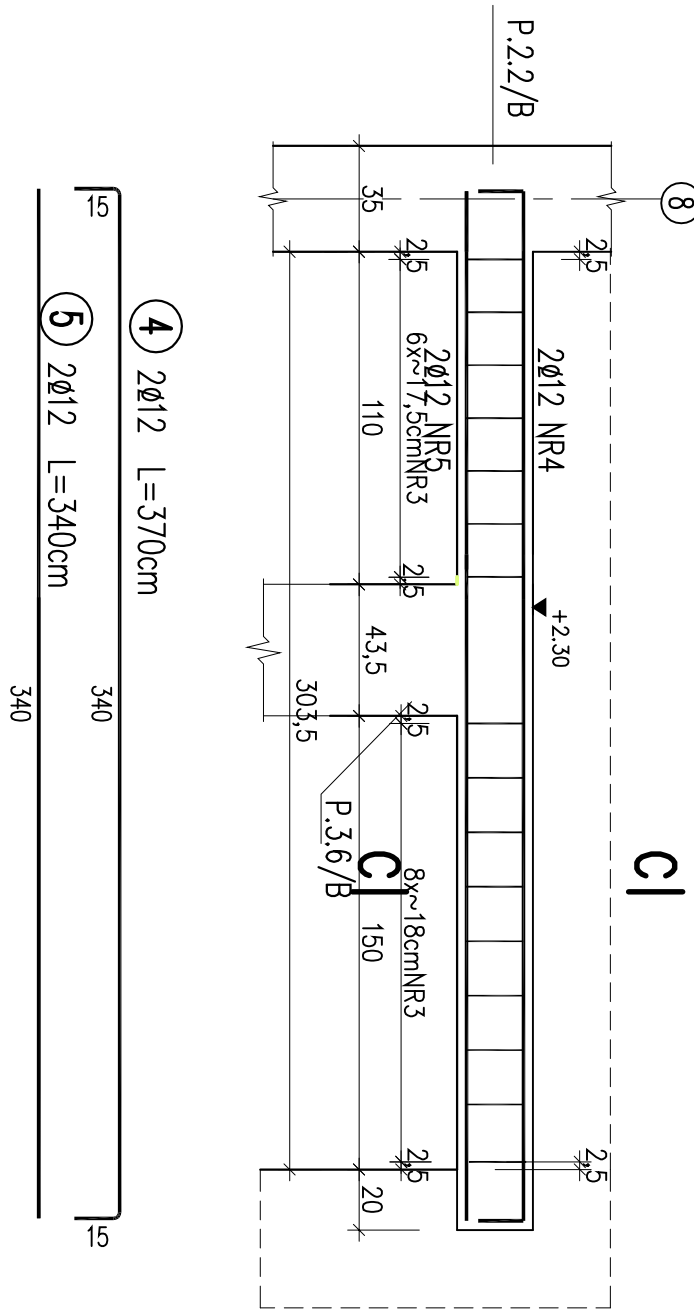
P.3.5/B Rygiel wyk.1x



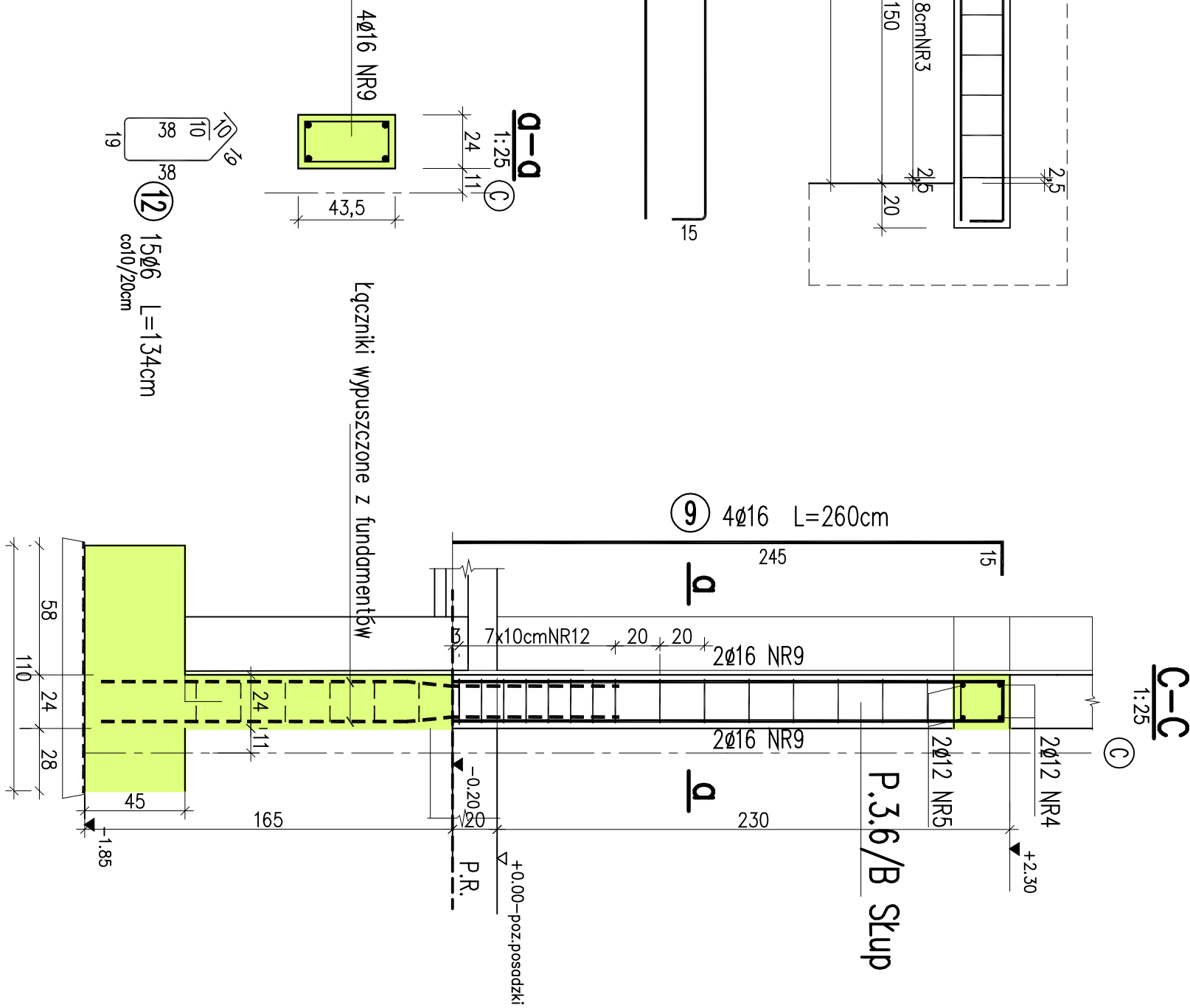
P.3.4/B Nadproże wyk.1x



P.3.4.1/B Nadproże wyk.1x



P.3.6/B Stup wyk.1x



WYKAZ ZBROJENIA

WYKAZ ZBROJENIA											
Nr pręta	Średnica [mm]	Liczba	Długość [cm]	Długość ogólna [m]						Uwagi	
				AIIIN Ø6	AIIIN Ø8	AIIIN Ø12	AIIIN Ø16	AIIIN Ø20			
Elementy				Elementy wyłączone na mokrą							
1	Ø12	2	165			3,3					
2	Ø12	2	135			2,7					
3	Ø6	22	98	21,56						całkow.	
4	Ø12	2	370			7,4					
5	Ø12	2	340			6,8					
6	Ø20	2	860					17			
7	Ø20	12	625					6,3			
8	Ø8	96	142		136,32					całkow.	
9	Ø16	4	260				10,4				
10	Ø20	2	1100					22			
11	Ø20	2	317					6,34			
12	Ø6	15	134	20,1						całk./20cm	
Długość razem											
Masa jednostkowa				[m]	41,66	136,32	20,2	10,4	108,34		
Masa razem				[kg/m]	0,222	0,395	0,888	1,578	2,466		
Masa ogólna				[kg]	9,2	53,8	17,9	16,4	267,2		
Wykonane 1 szt.				[kg]				365			
					1 x 365 = 365 kg						

Beton: B30

Stal zbroj.: AIIIN

OTULINA c= 2,5cm do strzemięcia.

ŚREDNICA PRĘTA	ŚREDNICA ŚCIECIA
D 16	160mm
D 20	200mm
D 25	250mm
D 28	280mm
D 32	320mm

PRACOWNIA ARCHYTEKTONICZNO-KONSTRUKCYJNA			
"FULBET"			
40-081 KATOWICE, ul.Dąbrowski 15/10 tel. (0-32) 258-66-53, 601-41-66-63 lubbet@pro.onet.pl			
TEMA/PROJEKT: PROJEKT ROZBUDOWY I PRZEBUDOWY SZKÓŁY PODSTAWOWEJ W KULNICZYSKU			
INWESTOR: 55-100 Trzebnica, Kulniczyśko 177			
Tytuł: GMINA TRZEBNICA, PLAC PIŁSUDSKIEGO 1, TRZEBNICA			
Tytuł: ELEMENTY WYLEWANE NA MOKRO			
IMIĘ NAZWISKO: mgr inż. R. Szobla			
PROJEKTOWAŁ: mgr inż. R. Szobla			
OPROJEKTOWAŁ: Z. Kłólikowska			
SPRAWDZIŁ: mgr inż. A. Szobla			
SKŁADKA: 125			
DATA: 02/2016			
FVS NR: 9/B			