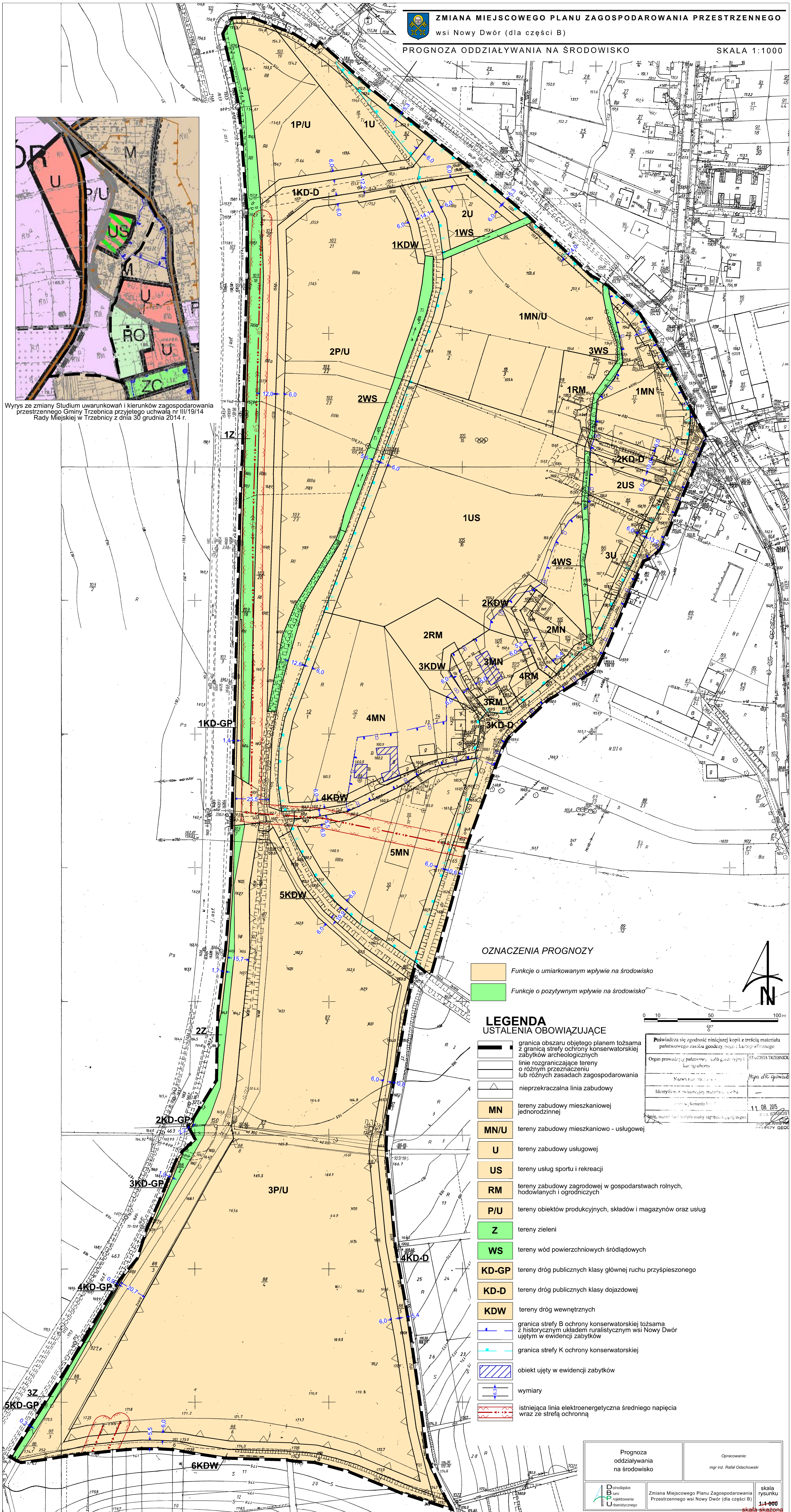


Wyrys ze zmiany Studium uwarunkowań i kierunków zagospodarowania przestrzennego Gminy Trzebnica przyjętego uchwałą nr III/19/14 Rady Miejskiej w Trzebnicy z dnia 30 grudnia 2014 r.

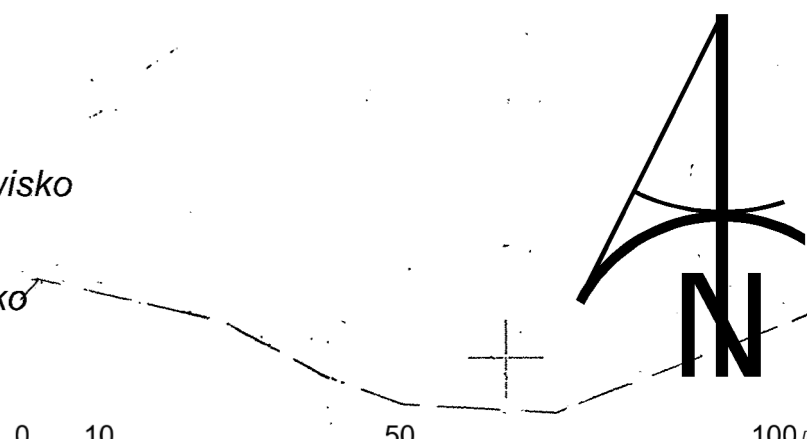


OZNACZENIA PROGNOZY

- Funkcje o umiarkowanym wpływie na środowisko
- Funkcje o pozytywnym wpływie na środowisko

LEGENDA  
USTALENIA OBOWIĄZUJĄCE

- granica obszaru objętego planem tożsama z granicą strefy ochrony konserwatorskiej zabytków archeologicznych
- linie rozgraniczające tereny o różnym przeznaczeniu lub różnych zasadach zagospodarowania
- nieprzekraczalna linia zabudowy
- MN tereny zabudowy mieszkaniowej jednorodzinnej
- MN/U tereny zabudowy mieszkaniowo - usługowej
- U tereny zabudowy usługowej
- US tereny usług sportu i rekreacji
- RM tereny zabudowy zagrodowej w gospodarstwach rolnych, hodowlanych i ogrodniczych
- P/U tereny obiektów produkcyjnych, składów i magazynów oraz usług
- Z tereny zieleni
- WS tereny wód powierzchniowych śródlądowych
- KD-GP tereny dróg publicznych klasy głównej ruchu przyspieszonego
- KD-D tereny dróg publicznych klasy dojazdowej
- KD-W tereny dróg wewnętrznych
- granica strefy B ochrony konserwatorskiej tożsama z historycznym układem ruralistycznym wsi Nowy Dwór ujętym w ewidencji zabytków
- granica strefy K ochrony konserwatorskiej
- obiekt ujęty w ewidencji zabytków
- wymiary
- istniejąca linia elektroenergetyczna średniego napięcia wraz ze strefą ochronną



Poświadczam zgodność niniejszej kopii z treścią materiału państwowego zasobu geodezyjnego i kartograficznego

Organ prowadzący państwowy zasób geodezyjny i kartograficzny: STANISŁAW TRZEBNICKI

Nazwa państwa: Polska

Mapa: 1:1000

11.08.2015

mgr inż. Rafał Odański

Prognoza oddziaływania na środowisko	Opracowanie: mgr inż. Rafał Odański
	Zmiana Miejscowego Planu Zagospodarowania Przestrzennego wsi Nowy Dwór (dla części B)
skala rysunku 1:1000	skala skazona