

# Karta techniczna

## Eltan NPZ 45



### bezpieczne place zabaw

#### Zastosowanie

Nawierzchnia przepuszczalna dla wody przeznaczona głównie do stosowania na bezpieczne place zabaw przedszkolne i osiedlowe.

#### Zalety

Nawierzchnie tego rodzaju są elastyczne, trwałe w eksploatacji i charakteryzują się wysokimi parametrami wytrzymałościowymi. Główną zaletą tego typu nawierzchni to przepuszczalność dla wody oraz możliwość ułożenia bez potrzeby stosowania podbudowy betonowej czy asfaltowej.

#### Wykonanie

Nawierzchnię ELTAN NPZ otrzymuje się dwuwarstwowo, w zależności od wymagań Inwestora grubość warstw może wynosić od 40 mm do 150 mm. Obydwie warstwy wykonywane są bezpośrednio u Zleceniodawcy. Pozwala to wyeliminować nierówności zewnętrznej powłoki podłoża.

#### Wytrzymałość

Należy podkreślić, że w trakcie eksploatacji zużywa się tylko powłoka zewnętrzna, którą okresowo poddaje się renowacji. W oparciu o nasze dotychczasowe doświadczenia można stwierdzić, że ten rodzaj nawierzchni jest eksploatowany przez wiele lat, a renowację przeprowadza się nie wcześniej niż po 5-7 latach, zależnie od intensywności użytkowania.

#### Warstwy nawierzchni ELTAN NPZ 45

1. Warstwa zasadnicza nośna (ok. 37mm grubości)
2. Warstwa zewnętrzna użytkowa EPDM (ok. 8 mm grubości)

#### Podbudowa kamienna:

- I - Warstwa piasku kopalnego – grubość 10 cm
- II - Warstwa kruszywa łamanego frakcji 5-32 mm – grubość 15cm
- III - Warstwa mialu kamiennego frakcji 0 –5 mm – grubość 5cm

#### Dostępne kolory

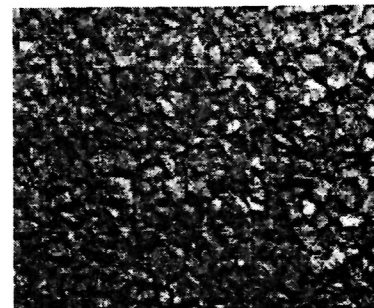
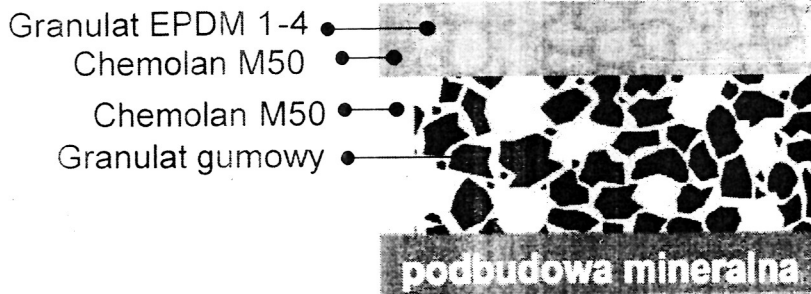
Kolory poszczególnych pól gry dla różnych dyscyplin sportowych dobierane są według indywidualnych życzeń zleceniodawcy.

#### Podstawowe parametry nawierzchni ELTAN NPZ 45 o grubości 45 mm (37+8)

Twardość	~ 40 °Sh A
Wytrzymałość na rozrywanie	~0,7 Mpa
Wydłużenie przy zerwaniu*	~110 %
Ścieralność	< 0,124 mm
Przyczepność międzywarstwowa	> 0,43 Mpa
Przepuszczalność dla wody	0,15 cm/s
Współczynnik HIC	2,3 m
Zgodność z normą	PN-EN 1177:2009

\*Parametry dotyczą warstwy użytkowej nawierzchni

### Przekrój nawierzchni ELTAN NPZ



INTERCHEMOL S.A.  
ul. Siemianicka 55  
55-120 Oborniki Śląskie  
tel.: 071/310 24 51, fax.: 071/310 27 96  
[www.interchemol.com.pl](http://www.interchemol.com.pl) ; [biuro@interchemol.com.pl](mailto:biuro@interchemol.com.pl)

ZA ZGODNOŚĆ  
Z ORYGINALEM