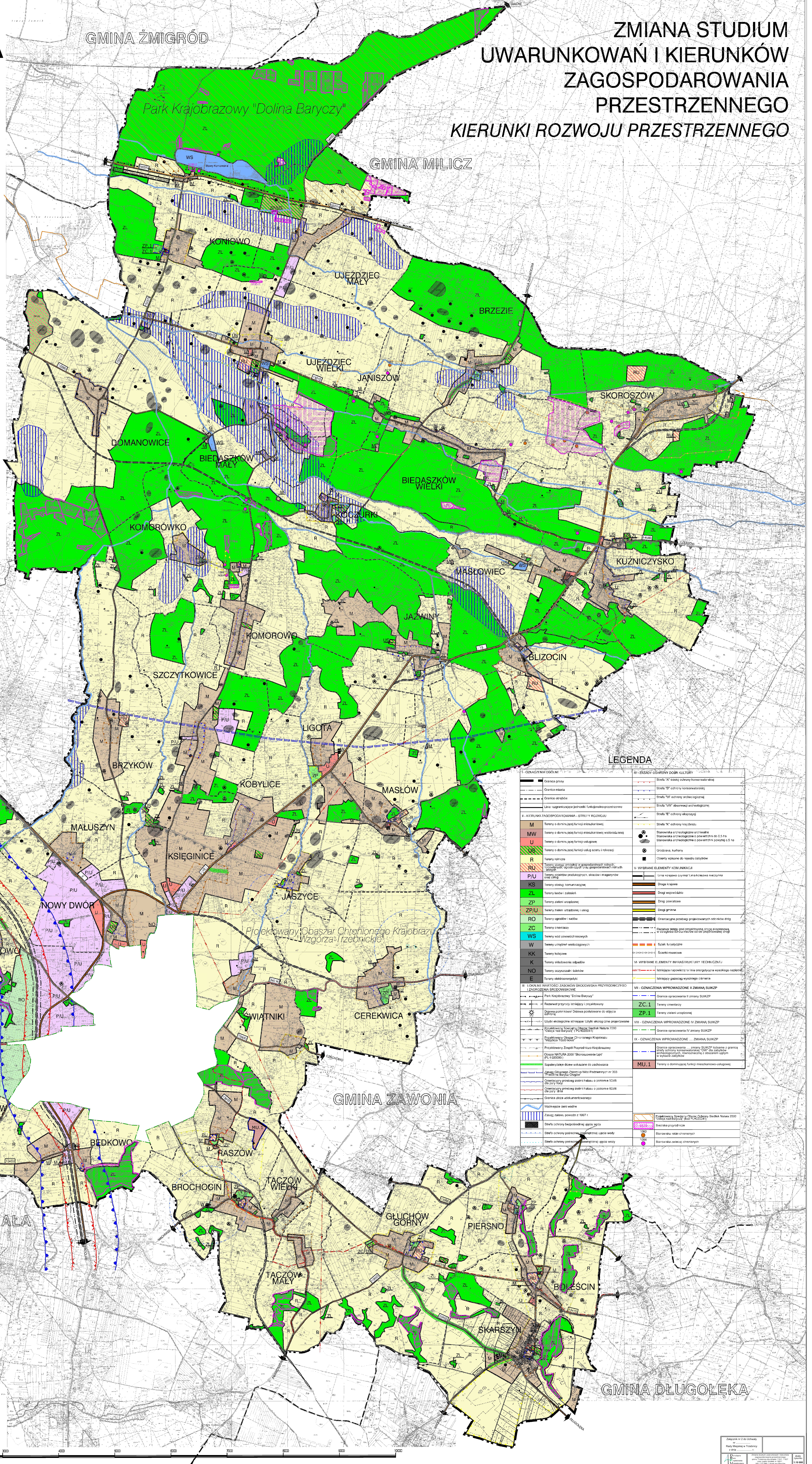


# GMINA TRZEBNICA

GMINA ŻMIGRÓD

## ZMIANA STUDIUM UWARUNKOWAŃ I KIERUNKÓW ZAGOSPODAROWANIA PRZESTRZENNEGO KIERUNKI ROZWOJU PRZESTRZENNEGO

GMINA MILICZ



### LEGENDA

<ul style="list-style-type: none"> <li>Gmina granic</li> <li>Gmina miasta</li> <li>Gmina wiejska</li> <li>Linie uszczelniające i funkcjonalne przestrzenne</li> </ul>	<ul style="list-style-type: none"> <li>Strefa "K" ochrony kulturowej</li> <li>Strefa "S" ochrony krajobrazowej</li> <li>Strefa "T" ochrony terenów zielonych</li> <li>Strefa "U" obszarów urbanistycznych</li> <li>Strefa "W" ochrony wsi</li> <li>Strefa "Z" ochrony przyrody</li> <li>Strefa "R" ochrony rezerwacji</li> </ul>
<ul style="list-style-type: none"> <li>M Tereny o dominującej funkcji mieszkaniowej</li> <li>MW Tereny o dominującej funkcji mieszkaniowej, usługowej</li> <li>U Tereny o dominującej funkcji usługowej</li> <li>UW Tereny o dominującej funkcji usługowej i rekreacyjnej</li> <li>R Tereny rekreacyjne</li> <li>RU Tereny o funkcji rekreacyjnej, usługowej i rekreacyjnej</li> <li>PU Tereny usługowo-przemysłowe, usługowe i rekreacyjne</li> <li>KS Tereny usługowo-komercyjnego</li> <li>ZL Tereny zielone zabudowy</li> <li>ZP Tereny zielone ogólnego</li> <li>ZPU Tereny zielone ogólnego i usługowe</li> <li>RO Tereny ogólnego i usługowe</li> <li>ZC Tereny zielone</li> <li>WS Tereny o funkcji uszczelniającej</li> <li>W Tereny zielone</li> <li>KK Tereny o funkcji uszczelniającej</li> <li>K Tereny o funkcji uszczelniającej</li> <li>NO Tereny o funkcji uszczelniającej</li> <li>E Tereny o funkcji uszczelniającej</li> </ul>	<ul style="list-style-type: none"> <li>W WYBRANE ELEMENTY KRAJOBRAZU</li> <li>Linie uszczelniające i funkcjonalne przestrzenne</li> <li>Strefa "K" ochrony kulturowej</li> <li>Strefa "S" ochrony krajobrazowej</li> <li>Strefa "T" ochrony terenów zielonych</li> <li>Strefa "U" obszarów urbanistycznych</li> <li>Strefa "W" ochrony wsi</li> <li>Strefa "Z" ochrony przyrody</li> <li>Strefa "R" ochrony rezerwacji</li> </ul>

OBORNIA ŚLĄSKIE

