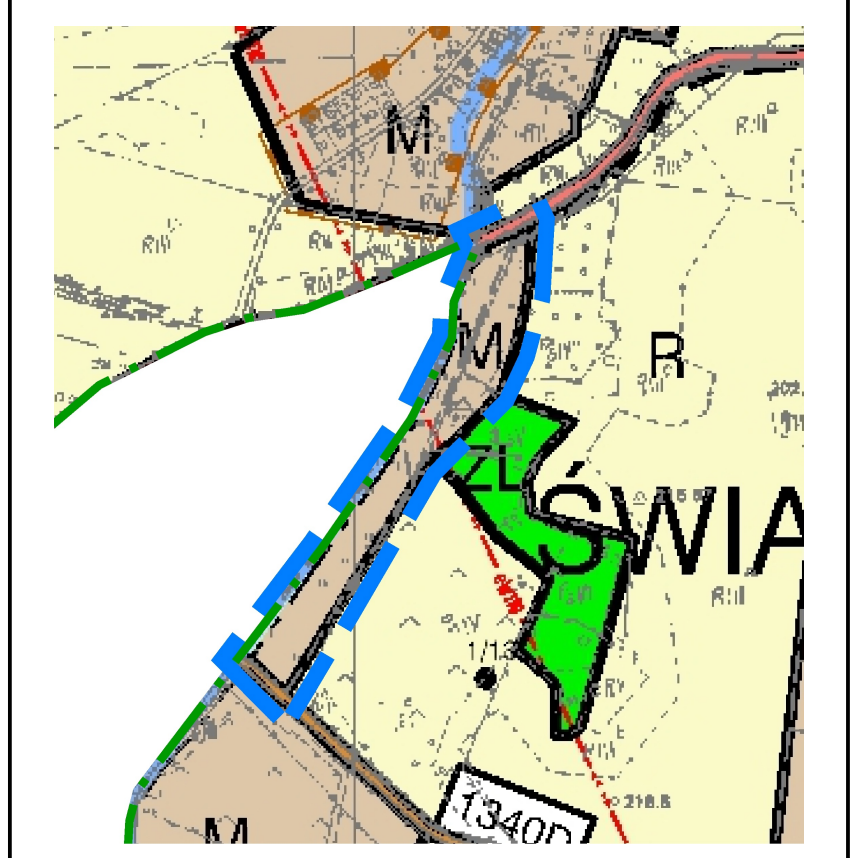
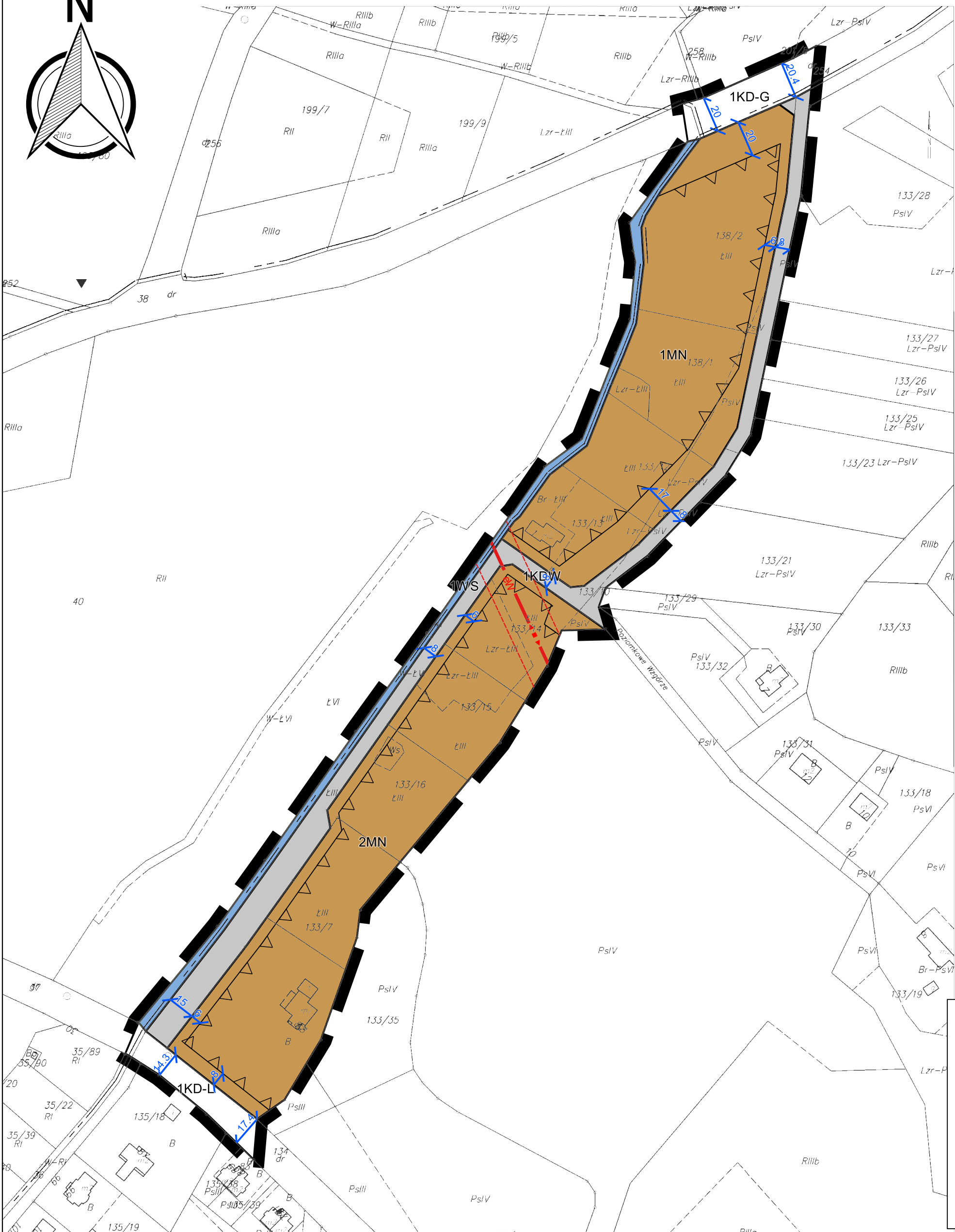
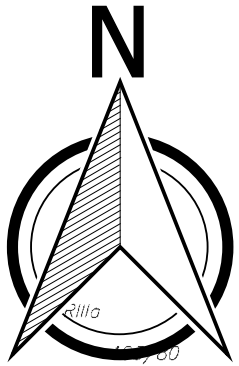




MIEJSCOWY PLAN ZAGOSPODAROWANIA PRZESTRZENNEGO

dla części tereny wsi Świątniki

RYSunEK PLANU



Wrys ze zmiany "Studium uwarunkowań i kierunków zagospodarowania przestrzennego gminy Trzebnica" przyjętej uchwałą nr XX/210/2016 Rady Miejskiej w Trzebnicy z dnia 30 września 2016 r.

Legenda

- granica obszaru objętego planem
- linie rozgraniczające tereny o różnym przeznaczeniu lub różnych zasadach zagospodarowania
- nieprzekraczalna linia zabudowy
- MN - tereny zabudowy mieszkaniowej jednorodzinnej
- WS - tereny wód powierzchniowych śródlądowych
- KD-G - tereny dróg publicznych klasy głównej
- KD-L - tereny dróg publicznych klasy lokalnej
- KDW - tereny dróg wewnętrznych
- istniejąca linia elektroenergetyczna wysokiego napięcia 110 kV wraz ze strefą ochronną
- wymiary

Wrocław, 2017-7-11	TRZ_027_rys planu_v1_01	
Załącznik Nr 1 do Uchwały Nr Rady Miejskiej w Trzebnicy z dnia r.	Przewodniczący Rady Miejskiej w Trzebnicy	
Dolnośląskie Biuro Projektowania Urbanistycznego	Miejscowy plan zagospodarowania przestrzennego dla części terenu wsi Świątniki	skala rysunku 1:2000