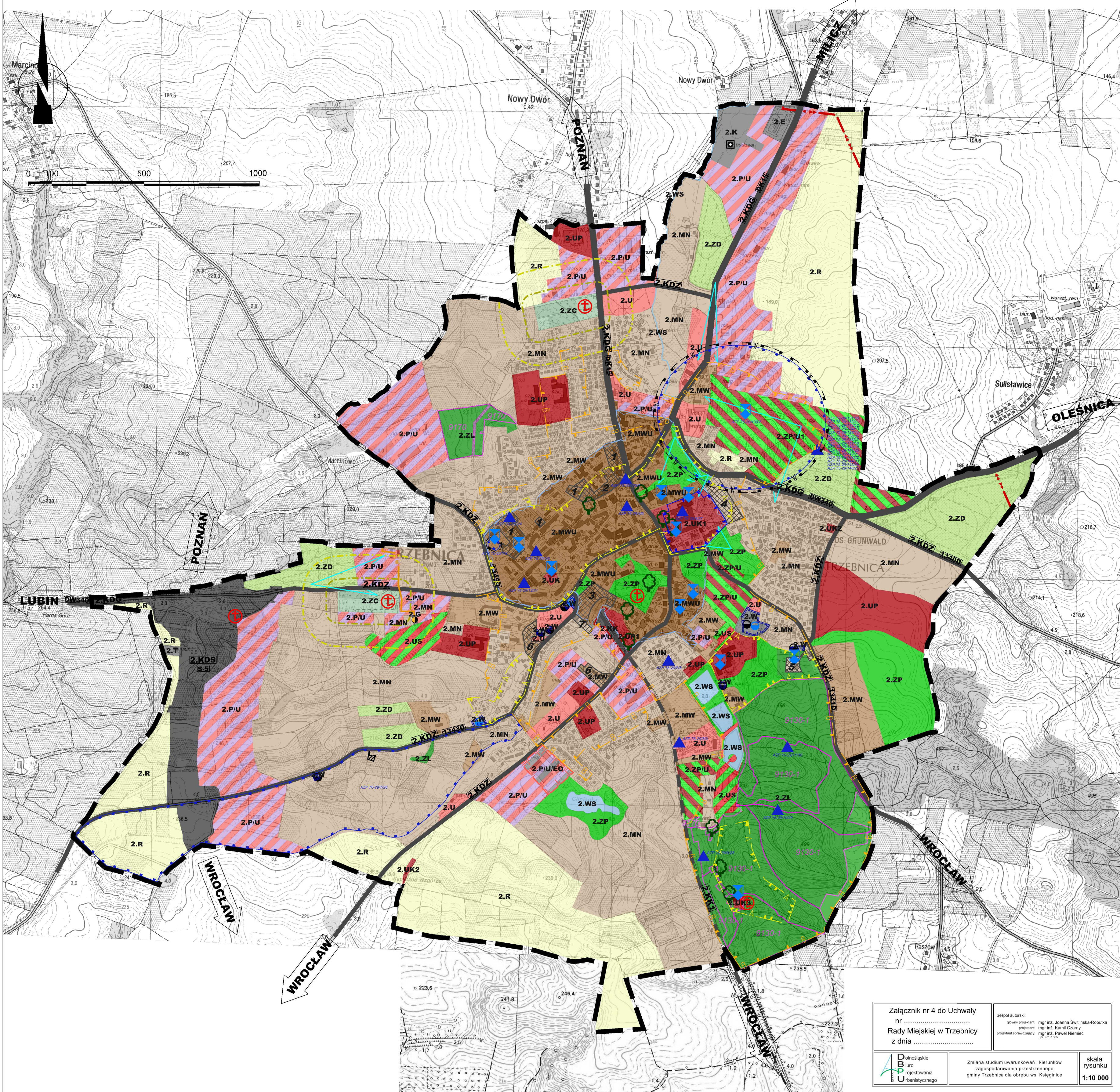




ZMIANA STUDIUM UWARUNKOWAŃ I KIERUNKÓW ZAGOSPODAROWANIA PRZESTRZENNEGO GMINY TRZEBNICA

KIERUNKI ZAGOSPODAROWANIA PRZESTRZENNEGO

SKALA 1:10 000



LEGENDA:

- granica zmiany Studium tożsama z granicą miasta Trzebnica
- granice terenów zamkniętych
- granice centrum miasta
- UŻYTKOWANIE TERENÓW**
- 2.MWU** obszary zabudowy wielofunkcyjnego centrum miasta
- 2.MN** obszary zabudowy mieszkaniowej jednorodzinnej
- 2.MW** obszary zabudowy mieszkaniowej wielorodzinnej
- 2.U** obszary zabudowy usługowej
- 2.UP** obszary usług publicznych
- 2.UK** obszary usług kultu religijnego
- 2.US** obszar usług sportu i rekreacji
- 2.ZP/U** obszary zieleni urządzonej i usług
- 2.P/U** obszary aktywności gospodarczej (obiektów produkcyjnych, składów i magazynów oraz usług)
- 2.P/U/EO** obszary aktywności gospodarczej (obiektów produkcyjnych, składów i magazynów oraz usług) z dopuszczeniem urządzeń wytwarzających energię z odnawialnych źródeł energii o mocy przekraczającej 100kW
- 2.R** obszary rolnicze
- 2.ZP** obszary zieleni urządzonej
- 2.ZL** lasy
- 2.ZD** obszary ogrodów działkowych
- 2.ZC** cmentarze
- 2.WS** wody powierzchniowe śródlądowe
- 2.E** obszary infrastruktury technicznej - elektroenergetyka
- 2.W** obszary infrastruktury technicznej - wodociągi
- 2.K** obszary infrastruktury technicznej - kanalizacja
- 2.G** obszary infrastruktury technicznej - gazownictwo
- 2.T** obszary infrastruktury technicznej - telekomunikacja
- 2.KK** obszary komunikacji kolejowej
- obszary szczególnych warunków zagospodarowania
- strefa ochrony sanitarnej cmentarza - 50 m
- strefa ochrony sanitarnej cmentarza - 150 m
- KOMUNIKACJA**
- 2.KDS** droga klasy ekspresowej
- 2.KDG** drogi klasy głównej
- 2.KDZ** ważniejsze drogi klasy zbiorczej
- DW340** numery dróg
- 2.KK1** linia kolejowa
- ŚRODOWISKO PRZYRODNICZE**
- pomnik przyrody
- siedliska przyrodnicze
- osuwisko aktywne
- ŚRODOWISKO KULTUROWE**
- obiekt / obszar / stanowisko archeologiczne wpisany do rejestru zabytków
- granica strefy "A" ochrony konserwatorskiej
- granica strefy "B" ochrony konserwatorskiej, tożsama z zasięgiem terenu ujętego w gminnej ewidencji zabytków oraz z granicą strefy "OW" ochrony konserwatorskiej zabytków archeologicznych
- strefa "W" ścisłej archeologicznej ochrony konserwatorskiej
- strefa "E" ochrony ekspozycji
- pomnik historii
- stanowiska archeologiczne
- miejsca pamięci
- INFRASTRUKTURA TECHNICZNA**
- eWk1** linia elektroenergetyczna 110kV
- gw** gazociąg wysokiego ciśnienia 6,3 MPa
- stacja redukcyjno-pomiarowa
- oczyszczalnia ścieków
- ujęcie wody podziemnej
- stacja uzdatniania wody
- strefa bezpośredniej ochrona ujęć wód podziemnych
- POZOSTAŁE OZNACZENIA**
- granica obszaru, na którym rozmieszczone będą urządzenia wytwarzające energię z odnawialnych źródeł energii o mocy powyżej 100 kW tożsama z granicą strefy ochronnej związanej z ograniczeniami w zabudowie, zagospodarowaniu i użytkowaniu

Załącznik nr 4 do Uchwały nr Rady Miejskiej w Trzebnicy z dnia

zespół autorów:
główny projektant: mgr inż. Joanna Świątkowska-Robucka
projektant: mgr inż. Karol Czarny
projektant sprawdzający: mgr inż. Paweł Niemiec
mgr. inż. 1985

Dzielnice i Biuro Projektowania Urbanistycznego

Zmiana studium uwarunkowań i kierunków zagospodarowania przestrzennego gminy Trzebnica dla obszaru wsi Księginice

skala rysunku: 1:10 000