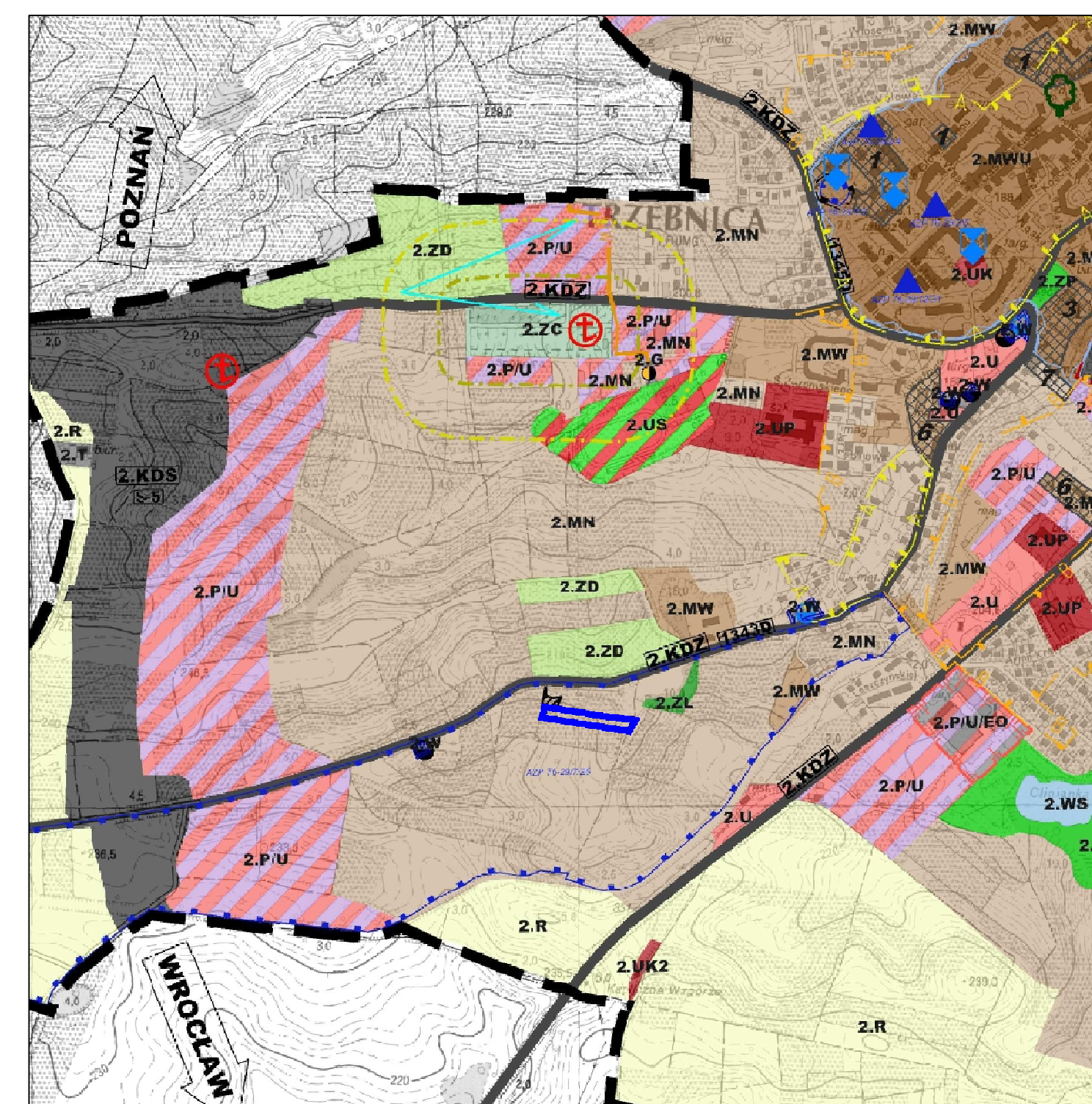
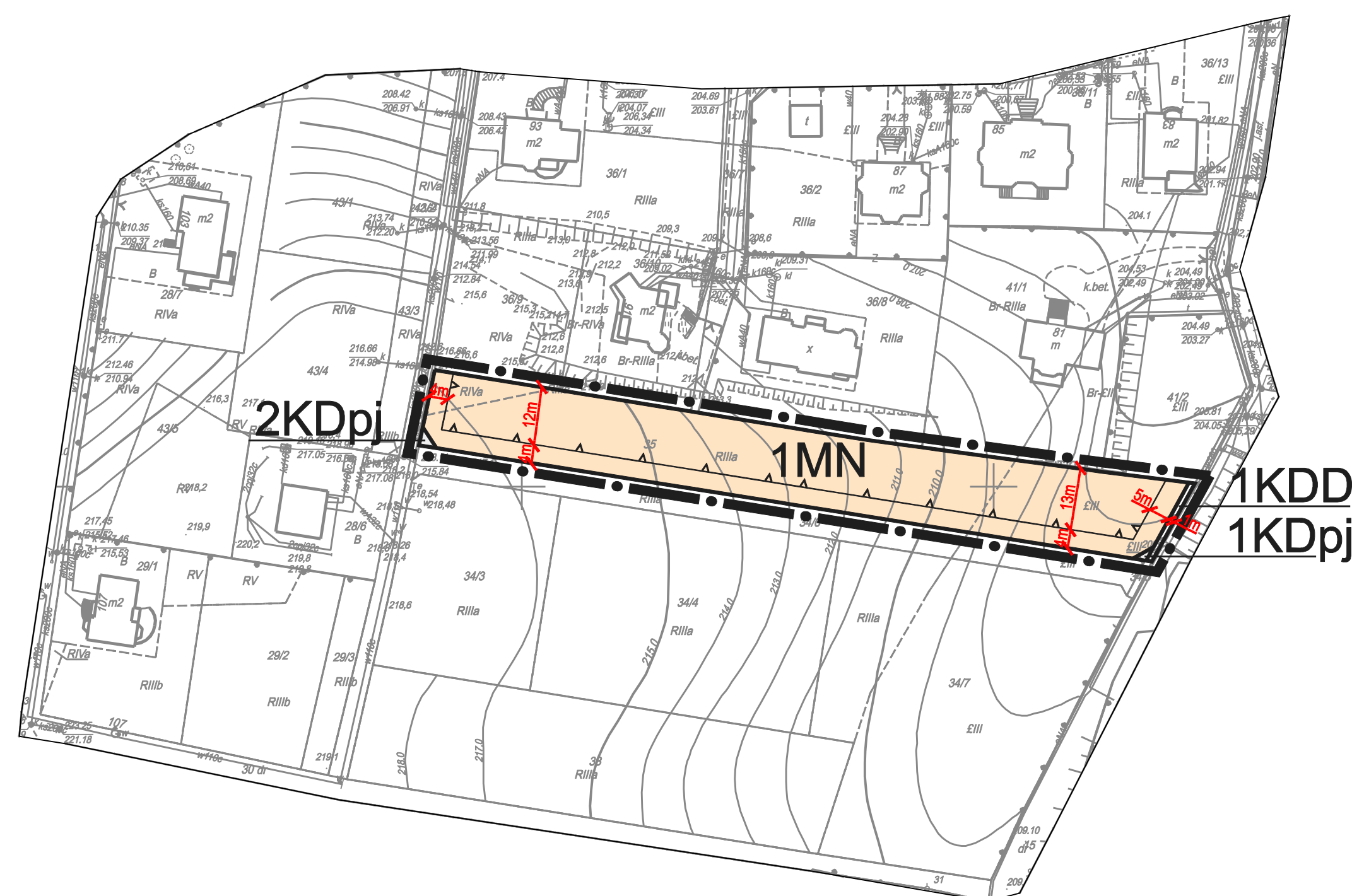


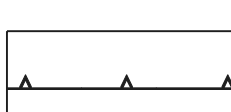
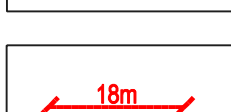





Załącznik Nr 1
do uchwały NrRady Miejskiej w Trzebnicy z dnia
w sprawie uchwalenia zmiany miejscowego planu zagospodarowania przestrzennego
dla terenów w rejonie ulic: Obornickiej, Spokojnej, Przemysłowej, Ogrodowej, Mostowej i Wrocławskiej
w Trzebnicy dla działki nr 35 AM-31 obręb Trzebnica

skala 1: 1000



OZNACZENIA

-  granica obszaru objętego planem
-  linie rozgraniczające tereny o różnym przeznaczeniu lub różnych zasadach zagospodarowania
-  nieprzekraczalne linie zabudowy
-  wymiarowanie linii rozgraniczających ulic i linii zabudowy
-  MN tereny zabudowy mieszkaniowej jednorodzinnej
-  KDD tereny drogi publicznej dojazdowej
-  KDpj tereny ciągu pieszo-jezdnego

 granica obszaru objętego planem

WYRYS ZE STUDIUM UWARUNKOWAŃ I KIERUNKÓW
ZAGOSPODAROWANIA PRZESTRZENNEGO
uchwała Nr Rady Miejskiej Trzebnicy
z dnia
skala 1:10 000

