

Nr karc. 42/1231/2017  
 Posiadacz 50% udziału: niniejszy kopia z treści materiału państwowego zasobu geodezyjnego i kartograficznego

Organ prowadzący państwowy zasob geodezyjny i kartograficzny: **STAROSTA TRZEBNICKI**

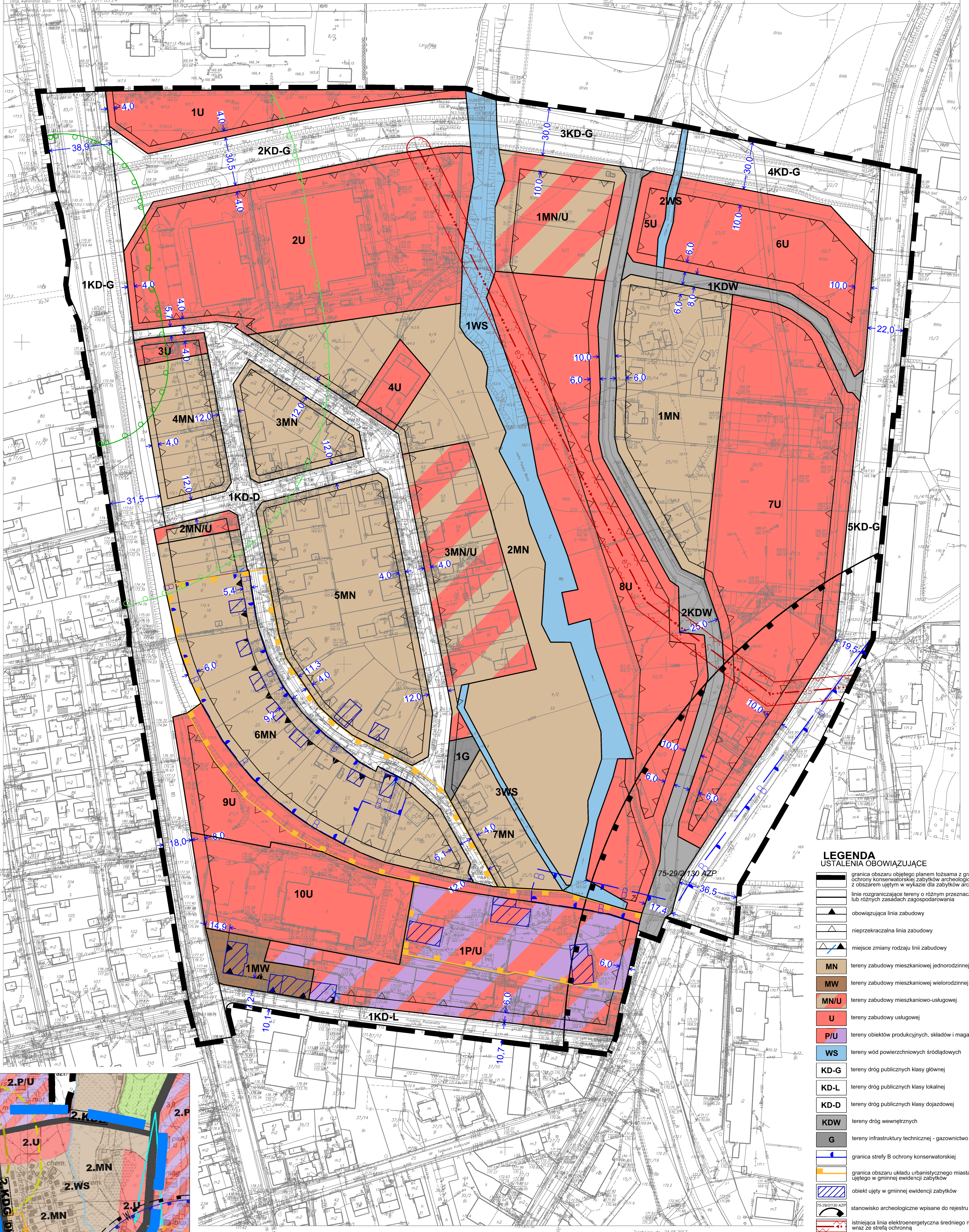
Nazwa materiału zasobu: **MAPA EWIDENCYJNA**

Identyfikator ewidencyjny materiału zasobu: **P.0220**

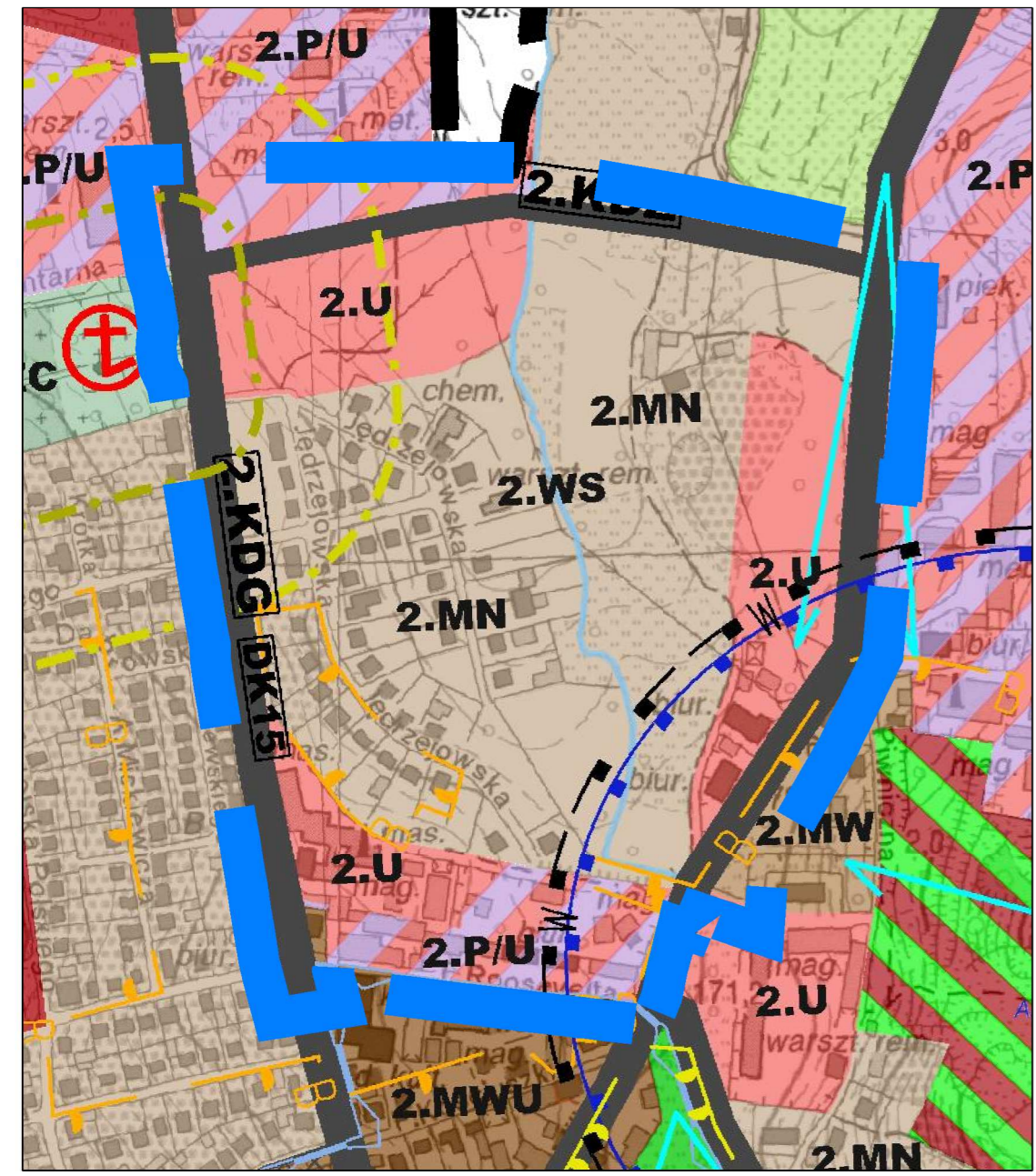
Data wykonania kopii: 2017.05.24

MAPA ZASADNICZA  
 SKALA 1:1000

Widowność: 1:1000  
 Powierzchnia: 46 m<sup>2</sup>  
 Obiekt: Trzebnica  
 Adres: ABrkuszt.



- LEGENDA**  
**USTALENIA OBOWIĄZUJĄCE**
- granica obszaru objętego planem tożsama z granicą strefy ochrony konserwatorskiej zabytków archeologicznych równoznacznej z obszarem ujętym w wykazie dla zabytków archeologicznych
  - linie rozgraniczające tereny o różnym przeznaczeniu lub różnych zasadach zagospodarowania
  - obowiązująca linia zabudowy
  - nieprzekraczalna linia zabudowy
  - miejsce zmiany rodzaju linii zabudowy
  - MN tereny zabudowy mieszkaniowej jednorodzinnej
  - MW tereny zabudowy mieszkaniowej wielorodzinnej
  - MN/U tereny zabudowy mieszkaniowo-usługowej
  - U tereny zabudowy usługowej
  - P/U tereny obiektów produkcyjnych, składów i magazynów oraz usług
  - WS tereny wód powierzchniowych śródlądowych
  - KD-G tereny dróg publicznych klasy głównej
  - KD-L tereny dróg publicznych klasy lokalnej
  - KD-D tereny dróg publicznych klasy dojazdowej
  - KDW tereny dróg wewnętrznych
  - G tereny infrastruktury technicznej - gazownictwo
  - granica strefy B ochrony konserwatorskiej
  - granica obszaru układu urbanistycznego miasta Trzebnicy ujętego w gminnej ewidencji zabytków
  - obiekt ujęty w gminnej ewidencji zabytków
  - stanowisko archeologiczne wpisane do rejestru zabytków
  - istniejąca linia elektroenergetyczna średniego napięcia wraz ze strefą ochronną
  - wymiary



Wyrys ze zmiany Studium uwarunkowań i kierunków zagospodarowania przestrzennego Gminy Trzebnica

- USTALENIA INFORMACYJNE**
- granica strefy sanitarnej od cmentarza 50,0 m
  - granica strefy sanitarnej od cmentarza 150,0 m

Załącznik nr 1 do Uchwały nr ..... Rady Miejskiej w Trzebnicy z dnia ..... r.

Przewodniczący Rady Miejskiej w Trzebnicy

**D**olnośląskie **B**iurowo **U**rbanicznego

Miejscowy plan zagospodarowania przestrzennego dla terenu w rejonie ulic: s. Hilgi Brzoski, Milickiej, Prusickiej, Roosevelta w Trzebnicy

skala rysunku 1:1 000