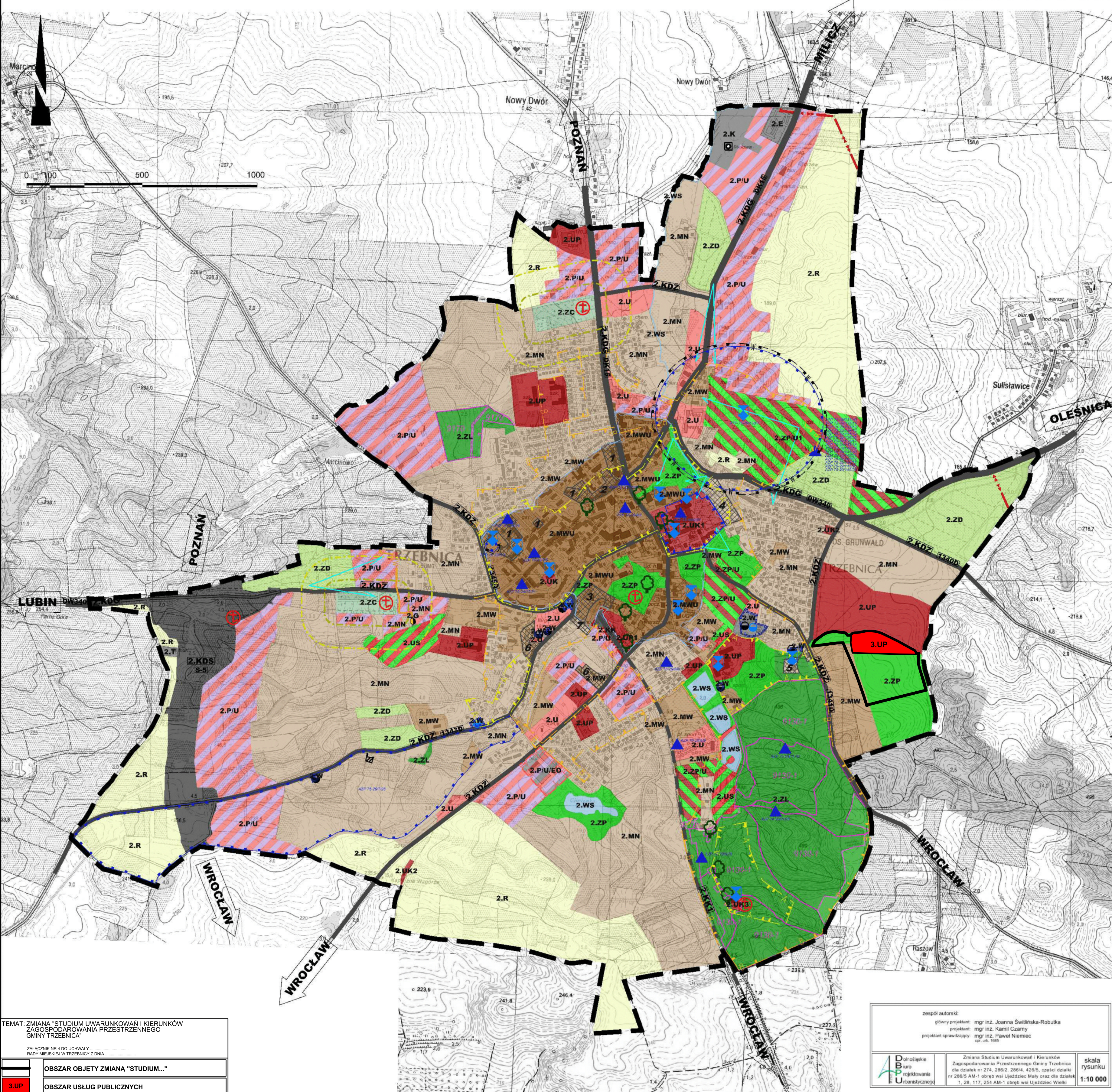




ZMIANA STUDIUM UWARUNKOWAŃ I KIERUNKÓW ZAGOSPODAROWANIA PRZESTRZENNEGO GMINY TRZEBNICA

KIERUNKI ZAGOSPODAROWANIA PRZESTRZENNEGO

SKALA 1:10 000



LEGENDA:

- granica zmiany Studium tożsama z granicą miasta Trzebnica
- granice terenów zamkniętych
- granice centrum miasta
- UŻYTKOWANIE TERENÓW**
- 2.MWU obszary zabudowy wielofunkcyjnego centrum miasta
- 2.MN obszary zabudowy mieszkaniowej jednorodzinnej
- 2.MW obszary zabudowy mieszkaniowej wielorodzinnej
- 2.U obszary zabudowy usługowej
- 2.UP obszary usług publicznych
- 2.UK obszary usług kultu religijnego
- 2.US obszar usług sportu i rekreacji
- 2.ZP/U obszary zieleni urządzonej i usług
- 2.P/U obszary aktywności gospodarczej (obiektów produkcyjnych, składów i magazynów oraz usług)
- 2.P/UEO obszary aktywności gospodarczej (obiektów produkcyjnych, składów i magazynów oraz usług) z dopuszczeniem urządzeń wytwarzających energię z odnawialnych źródeł energii o mocy przekraczającej 100kW
- 2.R obszary rolnicze
- 2.ZP obszary zieleni urządzonej
- 2.ZL lasy
- 2.ZD obszary ogrodów działkowych
- 2.ZC cmentarze
- 2.WS wody powierzchniowe śródlądowe
- 2.E obszary infrastruktury technicznej - elektroenergetyka
- 2.W obszary infrastruktury technicznej - wodociągi
- 2.K obszary infrastruktury technicznej - kanalizacja
- 2.G obszary infrastruktury technicznej - gazownictwo
- 2.T obszary infrastruktury technicznej - telekomunikacja
- 2.KK obszary komunikacji kolejowej
- obszary szczególnych warunków zagospodarowania
- strefa ochrony sanitarnej cmentarza - 50 m
- strefa ochrony sanitarnej cmentarza - 150 m
- KOMUNIKACJA**
- 2.KDSI droga klasy ekspresowej
- 2.KDG drogi klasy głównej
- 2.KDZ ważniejsze drogi klasy zbiorczej
- DW340 numery dróg
- 2.KK1 linia kolejowa
- ŚRODOWISKO PRZYRODNICZE**
- pomnik przyrody
- siedliska przyrodnicze
- osuwisko aktywne
- ŚRODOWISKO KULTUROWE**
- obiekt / obszar / stanowisko archeologiczne wpisany do rejestru zabytków
- granica strefy "A" ochrony konserwatorskiej
- granica strefy "B" ochrony konserwatorskiej, tożsama z zasięgiem terenu ujętego w gminnej ewidencji zabytków oraz z granicą strefy "OW" ochrony konserwatorskiej zabytków archeologicznych
- strefa "W" ścisłej archeologicznej ochrony konserwatorskiej
- strefa "E" ochrony ekspozycji
- pomnik historii
- stanowiska archeologiczne
- miejsca pamięci
- INFRASTRUKTURA TECHNICZNA**
- eWK1 linia elektroenergetyczna 110kV
- GW gazociąg wysokiego ciśnienia 6,3 MPa
- stacja redukcyjno-pomiarowa
- oczyszczalnia ścieków
- ujęcie wody podziemnej
- stacja uzdatniania wody
- strefa bezpośredniej ochrona ujęć wód podziemnych
- POZOSTAŁE OZNACZENIA**
- granica obszaru, na którym rozmieszczone będą urządzenia wytwarzające energię z odnawialnych źródeł energii o mocy powyżej 100 kW tożsama z granicą strefy ochronnej związanej z ograniczeniami w zabudowie, zagospodarowaniu i użytkowaniu

TEMAT: ZMIANA "STUDIUM UWARUNKOWAŃ I KIERUNKÓW ZAGOSPODAROWANIA PRZESTRZENNEGO GMINY TRZEBNICA"

ZALĄCZNIK NR 4 DO UCHWAŁY RADY MIEJSKIEJ W TRZEBNICY Z DNIA

	OBSZAR OBJĘTY ZMIANĄ "STUDIUM..."
	OBSZAR USŁUG PUBLICZNYCH

zespół autorów:
 główny projektant: mgr inż. Joanna Świtlińska-Robułka
 projektant: mgr inż. Kamil Czarny
 projektant sprawdzający: mgr inż. Paweł Niemiec
 upr.ark. 1685

Zmiana Studium Uwarunkowań i Kierunków Zagospodarowania Przemysłowego Gminy Trzebnica dla części działki nr 286/5 AM-1 obręb wsi Ujeździec Mały oraz dla części 1, 2B, 117, 254 AM-1 obręb wsi Ujeździec Wielki

skala rysunku: 1:10 000