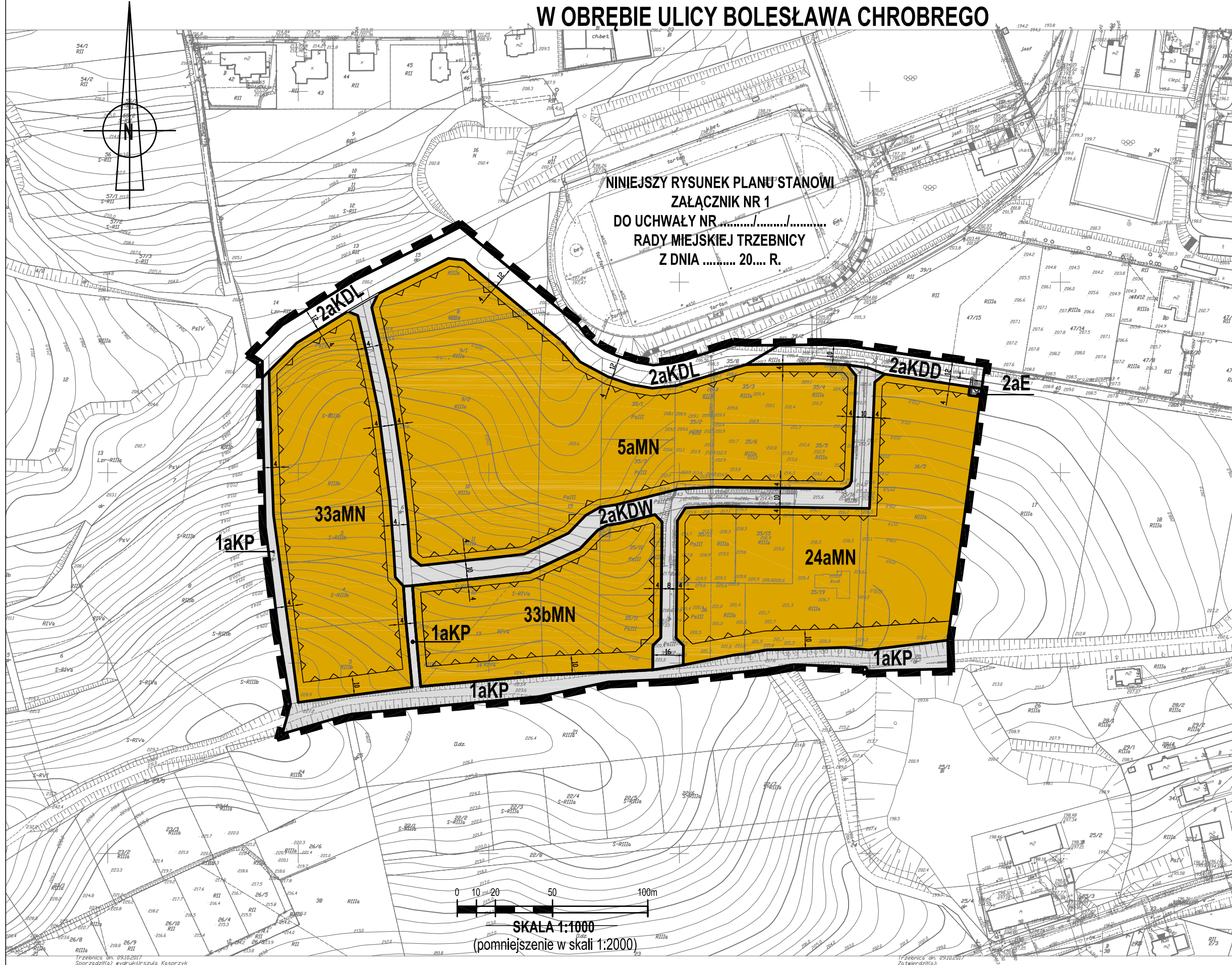
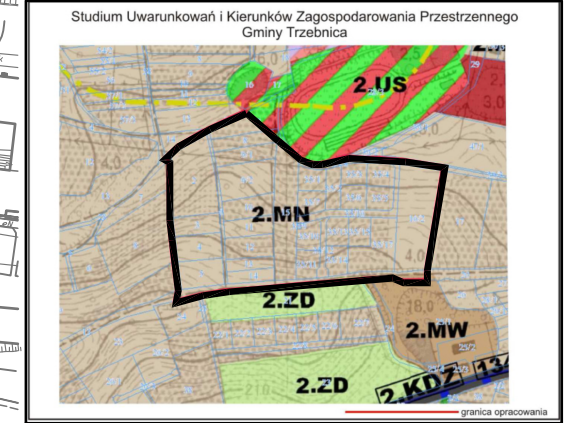


# ZMIANA MIEJSCOWEGO PLANU ZAGOSPODAROWANIA PRZESTRZENNEGO DLA TERENÓW W REJONIE ULIC: OBORNICKEJ, SPOKOJNEJ, PRZEMYSŁOWEJ, OGRODOWEJ, MOSTOWEJ I WROCŁAWSKIEJ W TRZEBNICY- W OBRĘBIE ULICY BOLESŁAWA CHROBREGO



Wyrus ze Studium  
uwarunkowań i kierunków  
zagospodarowania przestrzennego



- OBSZAR OBJEKTU OPRACOWANIEM M.P.Z.P.**
- OZNACZENIA STUDIUM**
- 2.MN** OBSZARY ZABUDOWY MIESZKANIOWEJ JEDNORODZINNEJ
- OZNACZENIA**
- GRANICA OBSZARU OBJĘTEGO ZMIANĄ PLANU
  - LINIE ROZGRANICZAJĄCE TERENY O RÓŻNYM PRZEZNACZENIU LUB RÓŻNYCH ZASADACH ZAGOSPODAROWANIA
  - NIEPRZEKARCZALNE LINIE ZABUDOWY
  - WYMIAROWANIE LINII ROZGRANICZAJĄCYCH ULIC I LINII ZABUDOWY
  - MN** TERENY ZABUDOWY MIESZKANIOWEJ JEDNORODZINNEJ
  - KDL** TERENY KOMUNIKACJI DROGOWEJ  
KDL - DROG PUBLICZNYCH, LOKALNYCH
  - KDD** TERENY KOMUNIKACJI DROGOWEJ  
KDD - DROG PUBLICZNYCH, DOJAZDOWYCH
  - KDW** TERENY DRÓG WEWNĘTRZNYCH
  - KP** TERENY KOMUNIKACJI PIESZEJ I ROWEROWEJ
  - E** TERENY INFRASTRUKTURY TECHNICZNEJ-ENERGETYKI
  - 1a, 2b...** NUMERACJA WYRÓŻNIAJĄCA POSZCZEGÓLNE TERENY



	INWESTPLAN Krzysztof Balcerek ul. Czajkowskiego 85 51-147 WROCŁAW tel. 603/ 23 80 80 www.inwestplan.com e-mail: biuro@investplan.com	Autor projektu: dr inż. <b>KRZYSZTOF BALCEREK</b> upr. urb 1566
	Data: styczeń 2018	Skala: <b>1: 2000</b>
MIEJSCOWY PLAN ZAGOSPODAROWANIA PRZESTRZENNEGO DLA TERENÓW W REJONIE ULIC: OBORNICKEJ, SPOKOJNEJ, PRZEMYSŁOWEJ, OGRODOWEJ, MOSTOWEJ I WROCŁAWSKIEJ W TRZEBNICY - W OBRĘBIE ULICY BOLESŁAWA CHROBREGO		Nr rysunku planu: <b>1</b>