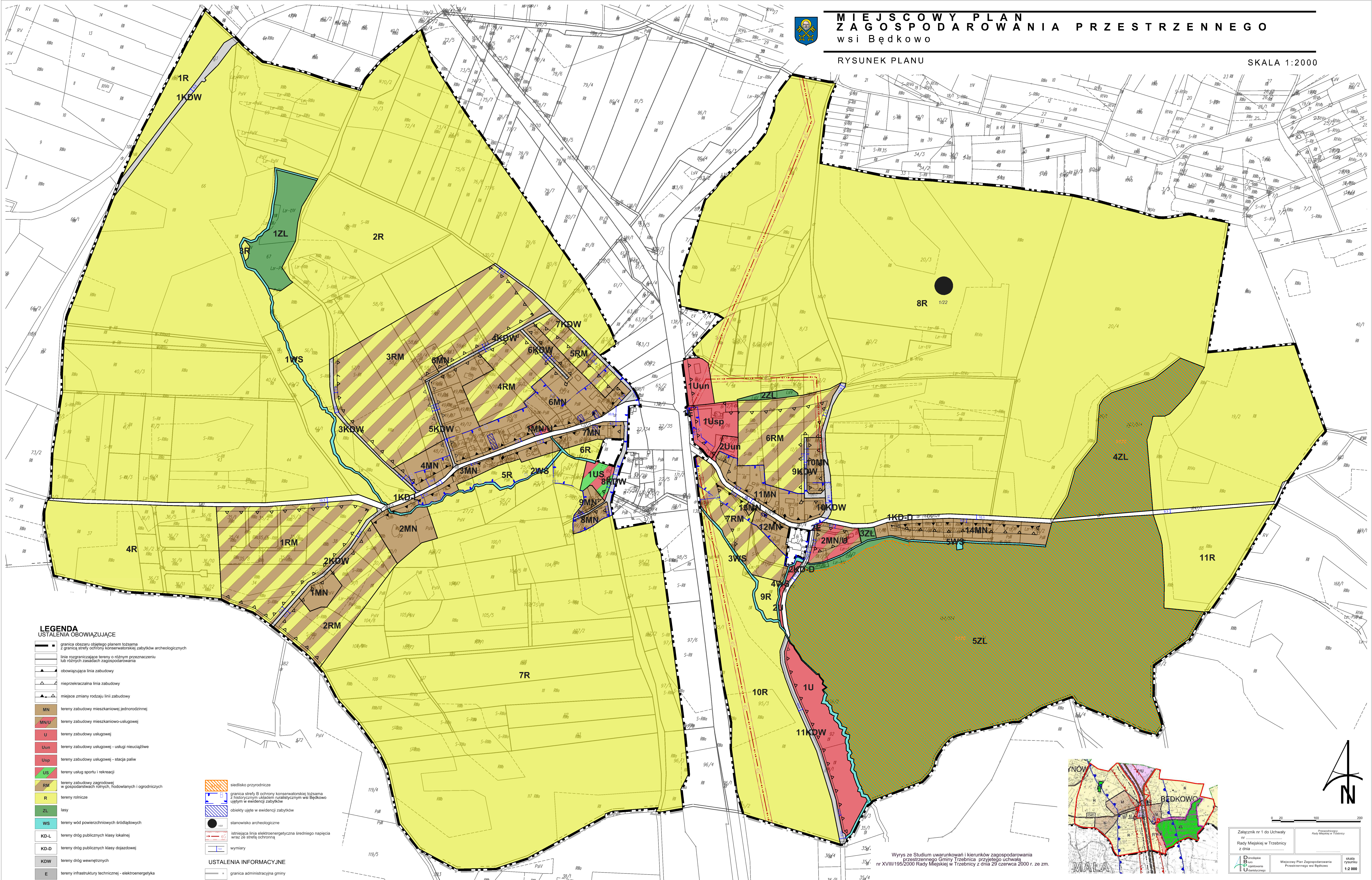




MIEJSCOWY PLAN ZAGOSPODAROWANIA PRZESTRZENNEGO wsi Będkowo

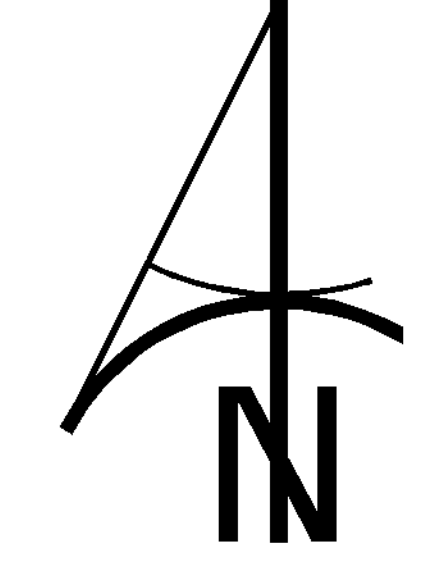
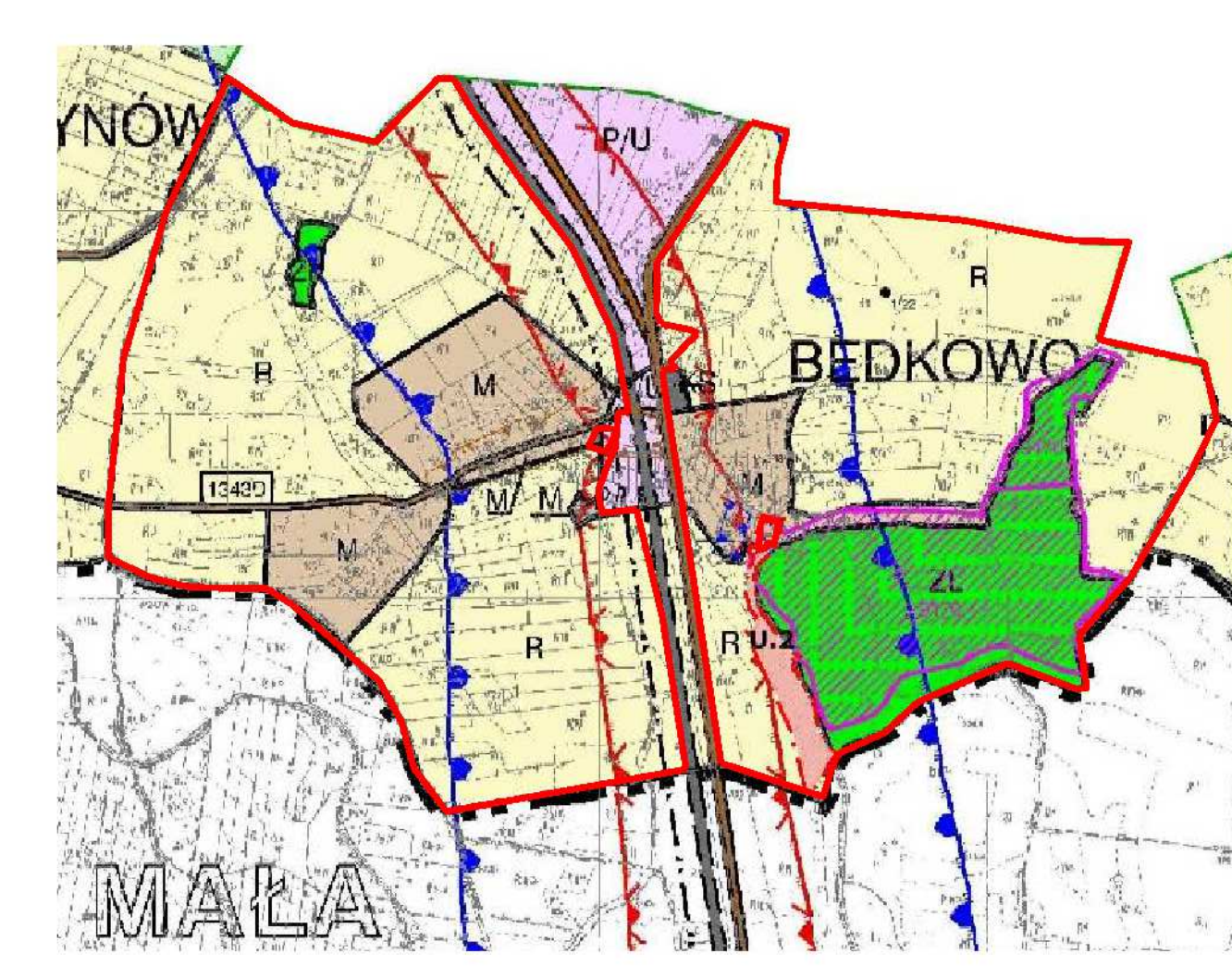
RYSUNEK PLANU

SKALA 1:2000



- LEGENDA USTALENIA OBOWIAZUJĄCE**
- granica obszaru objętego planem tożsama z granicą strefy ochrony konserwatorskiej zabytków archeologicznych
 - linie rozgraniczające tereny o różnym przeznaczeniu lub różnych zasadach zagospodarowania
 - obowiązująca linia zabudowy
 - nieprzekraczalna linia zabudowy
 - ▲ miejsce zmiany rodzaju linii zabudowy
 - MN tereny zabudowy mieszkaniowej jednorodzinnej
 - MN/U tereny zabudowy mieszkaniowo-usługowej
 - U tereny zabudowy usługowej
 - Uun tereny zabudowy usługowej - usługi nieuciążliwe
 - Usp tereny zabudowy usługowej - stacja paliw
 - US tereny usług sportu i rekreacji
 - RM tereny zabudowy zagrodowej w gospodarstwach różnych, hodowlanych i ogrodniczych
 - R tereny rolnicze
 - ZL lasy
 - WS tereny wód powierzchniowych śródlądowych
 - KD-L tereny dróg publicznych klasy lokalnej
 - KD-D tereny dróg publicznych klasy dojazdowej
 - KD-W tereny dróg wewnętrznych
 - E tereny infrastruktury technicznej - elektroenergetyka

- USTALENIA INFORMACYJNE**
- siedlisko przyrodnicze
 - granica strefy B ochrony konserwatorskiej tożsama z historycznym układem turystycznym wsi Będkowo ujętym w ewidencji zabytków
 - obiekty ujęte w ewidencji zabytków
 - stanowisko archeologiczne
 - istniejąca linia elektroenergetyczna średniego napięcia wraz ze strefą ochronną
 - wymiary
 - granica administracyjna gminy



Wyrys ze Studium uwarunkowań i kierunków zagospodarowania przestrzennego Gminy Trzebnica przyjętego uchwałą nr XVIII/195/2000 Rady Miejskiej w Trzebnicy z dnia 29 czerwca 2000 r. ze zm.

Załącznik nr 1 do Uchwały nr 11/12/2000 Rady Miejskiej w Trzebnicy z dnia 29 czerwca 2000 r.

Miejscowy Plan Zagospodarowania Przestrzennego wsi Będkowo

skala rysunku 1:2 000