

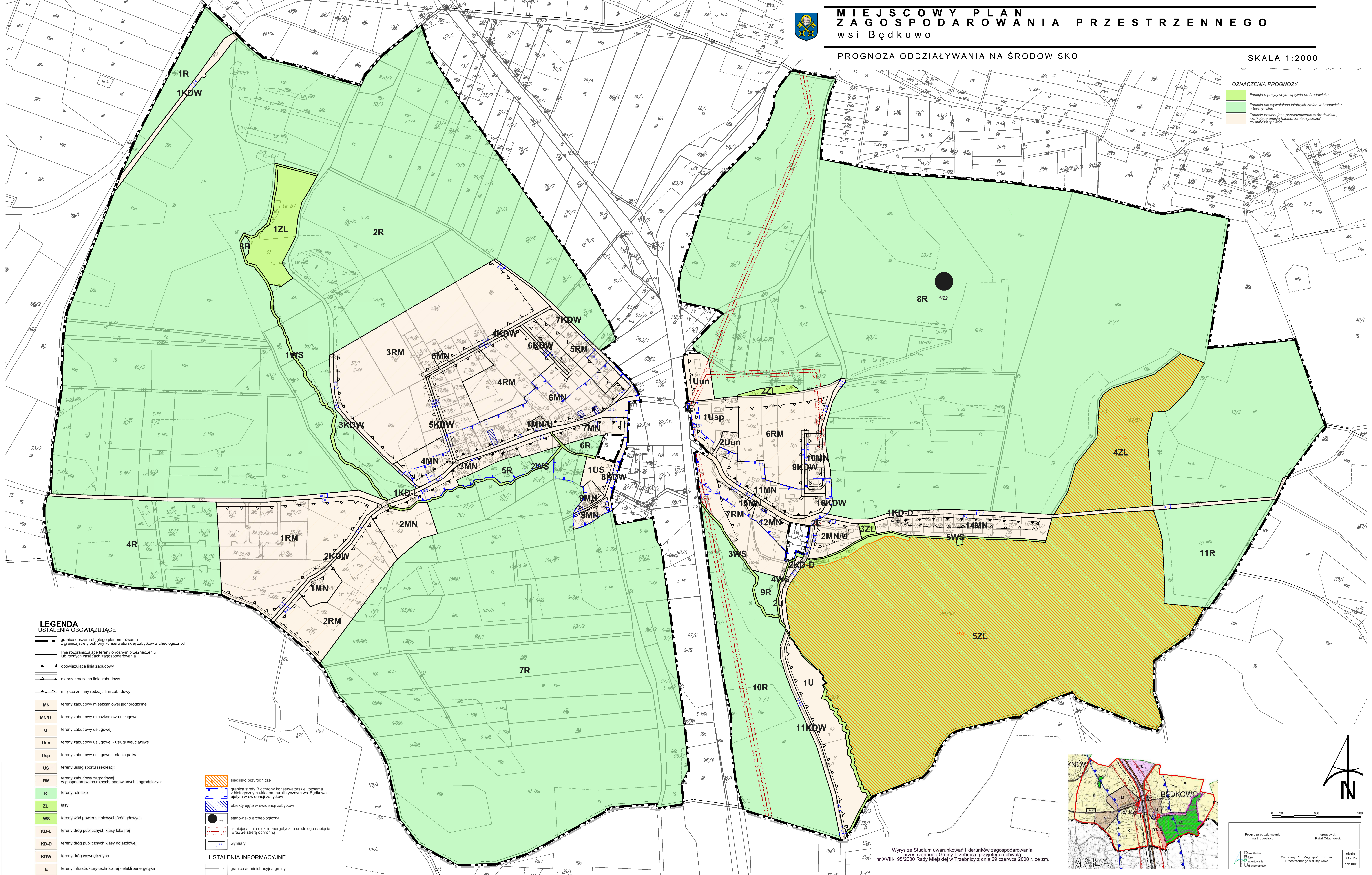


**MIEJSCOWY PLAN
ZAGOSPODAROWANIA PRZESTRZENNEGO
wsi Będkowo**

PROGNOZA ODDZIAŁYWANIA NA ŚRODOWISKO

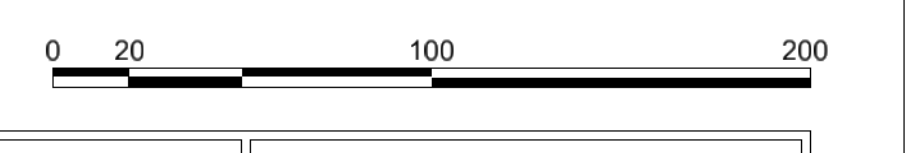
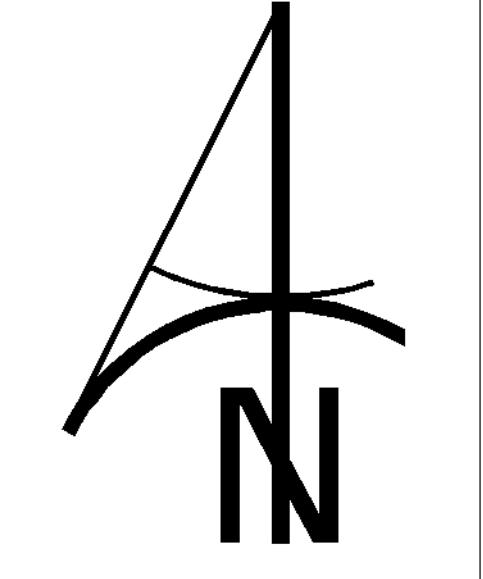
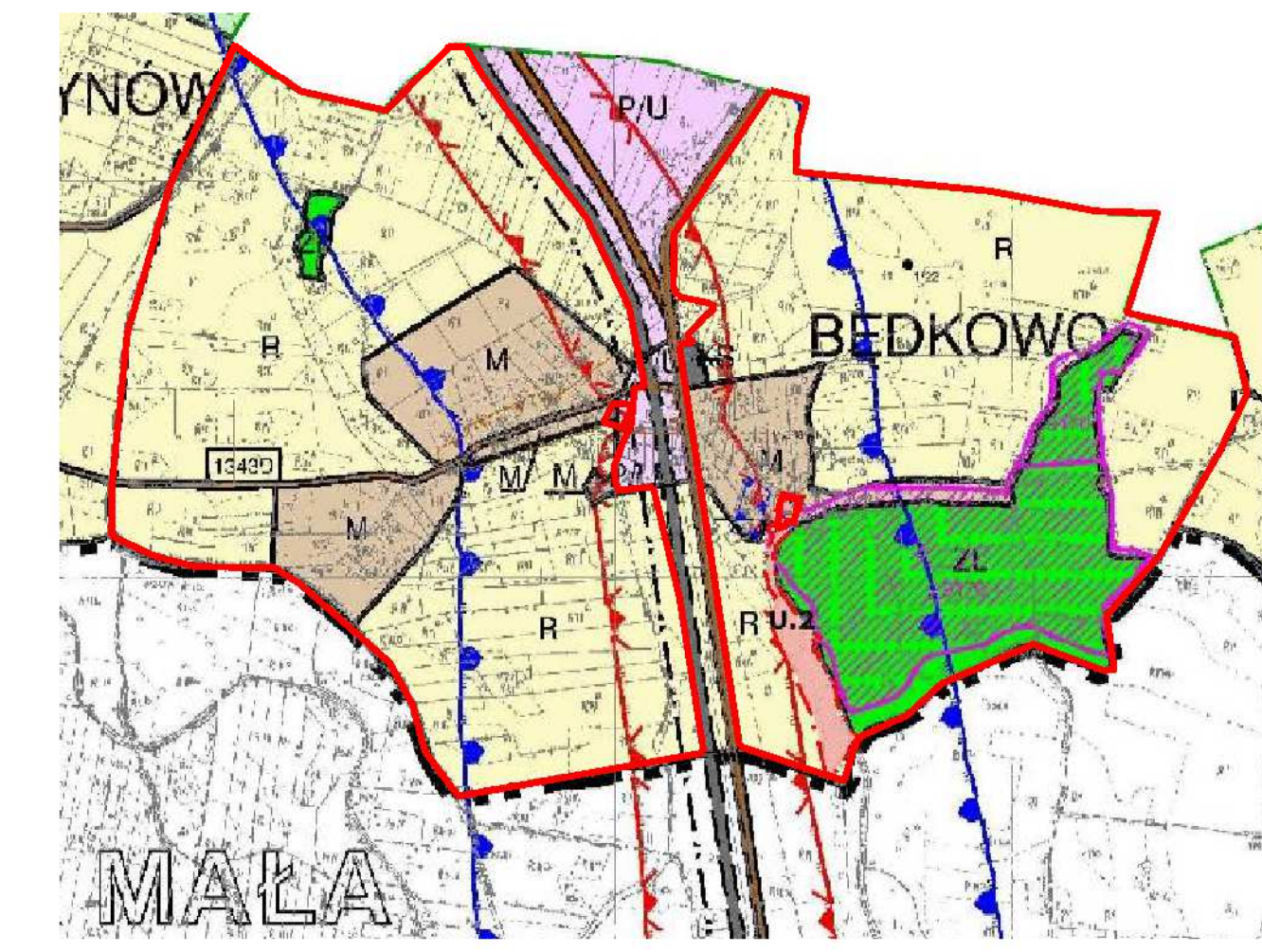
SKALA 1:2000

- OZNACZENIA PROGNOZY**
- Funkcje o pozytywnym wpływie na środowisko
 - Funkcje nie wywołujące istotnych zmian w środowisku - terytorie rolne
 - Funkcje powodujące przekształcenia w środowisku, skutkujące zmianą funkcji, zamierzanych do atrakcyjny wód



- LEGENDA
USTALENIA OBOWIĄZUJĄCE**
- granica obszaru objętego planem tożsama z granicą strefy ochrony konserwatorskiej zabytków archeologicznych
 - linie rozgraniczające tereny o różnym przeznaczeniu lub różnych zasadach zagospodarowania
 - obowiązująca linia zabudowy
 - nieprzekraczalna linia zabudowy
 - miejsce zmiany rodzaju linii zabudowy
 - MN tereny zabudowy mieszkaniowej jednorodzinnej
 - MN/U tereny zabudowy mieszkaniowo-usługowej
 - U tereny zabudowy usługowej
 - Uun tereny zabudowy usługowej - usługi niucializyjne
 - Usp tereny zabudowy usługowej - stacja paliw
 - US tereny usług sportu i rekreacji
 - RM tereny zabudowy zagrodowej w gospodarstwach różnych, hodowlanych i ogrodniczych
 - R tereny rolnicze
 - ZL lasy
 - WS tereny wód powierzchniowych śródlądowych
 - KD-L tereny dróg publicznych klasy lokalnej
 - KD-D tereny dróg publicznych klasy dojazdowej
 - KDW tereny dróg wewnętrznych
 - E tereny infrastruktury technicznej - elektroenergetyka

- USTALENIA INFORMACYJNE**
- siedlisko przyrodnicze
 - granica strefy B ochrony konserwatorskiej tożsama z historycznym układem ruralistycznym wsi Będkowo ujętym w ewidencji zabytków
 - obiekty ujęte w ewidencji zabytków
 - stanowisko archeologiczne
 - istniejąca linia elektroenergetyczna średniego napięcia wraz ze strefą ochronną
 - wymiary
 - granica administracyjna gminy



Wyrys ze Studium uwarunkowań i kierunków zagospodarowania przestrzennego Gminy Trzebnica, przyjętego uchwałą nr XVIII/195/2000 Rady Miejskiej w Trzebnicy z dnia 29 czerwca 2000 r. ze zm.

Prognoza oddziaływania na środowisko		opracował Rafał Odańkowski	
D - środowisko	B - budo	Miejscowy Plan Zagospodarowania Przestrzennego wsi Będkowo	skala rysunku 1:2 000