

# TOM II

## PROJEKT WYKONAWCZY

DO PROJEKTU BUDOWLANEGO PN. PRZEBUDOWA CZĘŚCI BUDYNKU USŁUGOWEGO URZĘDU MIEJSKIEGO W TRZEBNICY NA GALERIĘ SZTUKI I PUNKT INFORMACYJNY WRAZ Z REMONTEM ELEWACJI, PRZEBUDOWĄ ZAGOSPODAROWANIA STREFY WEJŚCIOWEJ ORAZ INFRASTRUKTURĄ TECHNICZNĄ

TRZEBNICA, PL. MARSZAŁKA J. PIŁSUDSKIEGO 1,  
DZ. NR 326, AM-7, OBRĘB TRZEBNICA, M. TRZEBNICA





<b>BRANŻE:</b>	<b>ARCHITEKTURA</b>
----------------	---------------------

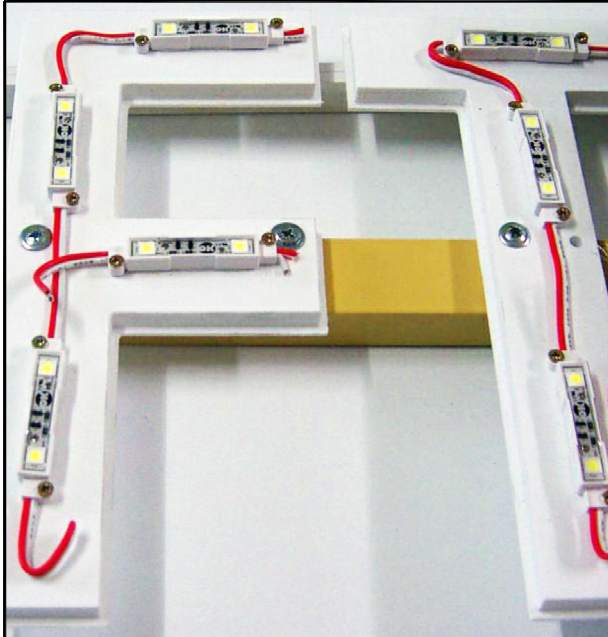
<b>INWESTOR:</b>	<b>GMINA TRZEBNICA</b> pl. J. Piłsudskiego 1 55-100 Trzebnica tel. (71) 3120611, fax (71) 3121248
<b>ZADANIE I ADRES:</b>	<b>PRZEBUDOWA CZĘŚCI BUDYNKU USŁUGOWEGO URZĘDU MIEJSKIEGO W TRZEBNICY NA GALERIĘ SZTUKI I PUNKT INFORMACYJNY WRAZ Z REMONTEM ELEWACJI, PRZEBUDOWĄ ZAGOSPODAROWANIA STREFY WEJŚCIOWEJ ORAZ INFRASTRUKTURĄ TECHNICZNĄ</b>  <b>TRZEBNICA, PL. MARSZAŁKA J. PIŁSUDSKIEGO 1, 55-100 TRZEBNICA</b>
<b>NUMER EWIDENCYJNY DZIAŁKI:</b>	<b>DZ. NR 326, AM-7, OBRĘB TRZEBNICA, M.TRZEBNICA</b>
<b>DATA OPRACOWANIA:</b>	<b>11.2017</b>

Uwaga:

SPECYFIKACJA PROJEKTOWANEGO LOGOTYPU URZĘDU MIASTA

- ELEMENTY LOGOTYPU (GODŁO I LITERY) MOCOWANE DO ŚCIANY ZA POMOCĄ SYSTEMOWYCH TULEI DYSTANSOWYCH.
- PRZED WYKONANIEM NALEŻY PRZEPROWADZIĆ PESZEL DO PRZEPROWADZENIA KABLI ZASILANIA LOGOTYPU WG PROJEKTU WYKONAWCZEGO INSTALACJI ELEKTRYCZNYCH.
- LICO GODŁA I LITER Z MLECZNEJ PLEKSI POKRYTEJ SYS. FOLIAMI TRANSPARENTNYMI. BOKI Z TAŚMY ALUMINIOWEJ LAKIEROWANEJ PROSZKOWO W KOLORZE LICA. PLECY Z PŁYTY PCV 8-10MM. POD MONTAŻ ŹRÓDŁA ŚWIATŁA.
- GODŁO I LITERY PODŚWIETLANE WEWNĘTRZNYMI MODULAMI LED Z ZASILACZAMI 12V, STEROWANE ZA POMOCĄ WYŁĄCZNIKA ZMIERZCHOWEGO WG PROJEKTU WYKONAWCZEGO INSTALACJI ELEKTRYCZNYCH.
- ELEMENTY KONSTRUKCYJNE WG ZGODNIE Z TECHNOLOGIĄ.
- WSZYSTKIE WYMIARY NALEŻY SPRAWDZIĆ NA BUDOWIE.
- KOLORYSTYKA, LOGOTYP I CZCIONKI ZGODNIE Z SYSTEMEM IDENTYFIKACJI WIZUALNEJ GMINY TRZEBNICY. PRZED REALIZACJĄ ZADANIA WYKONAWCA ZOBOWIĄZANY JEST BEZWZGLĘDNIE UZYSKAĆ OD INWESTORA SYS. IDENTYFIKACJI I ZATWIERDZIĆ U NIEGO POPRAWNOŚĆ PROJEKTU

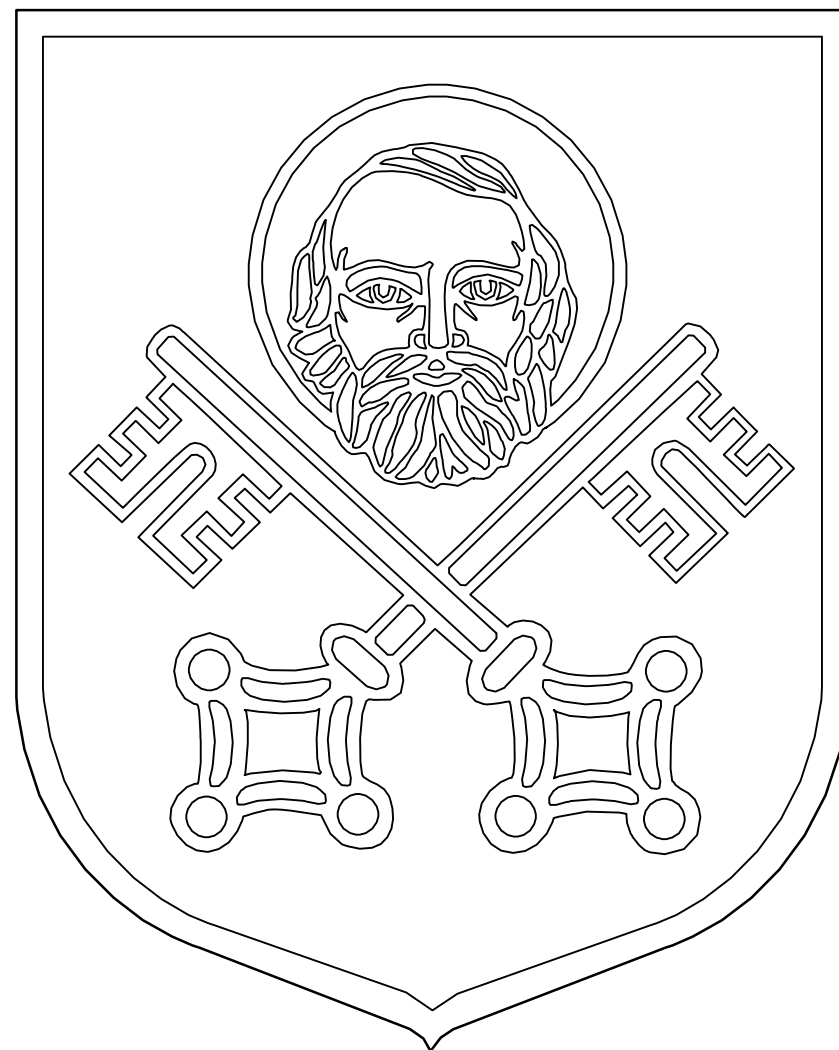
Szt.	Przedstawienie graficzne	Przedmiot oznaczenia
1szt		PANTONE: YELLOW C RAL: 1026 CMYL: 0-0-100-0
		PANTONE: 475 C RAL: 9001 CMYK: 0-11-11-0
		PANTONE: 285 C RAL: 5015 CMYK: 100-43-0-0
		PANTONE: BLACK RAL: 9005 CMYK: 0-0-0-100



**OŚWIETLENIE WEWNĘTRZNE**  
SCHEMAT ROZMIESZCZENIA MODUŁÓW LED  
WG. ROZWIĄZANIA SYS. WYKONAWCY

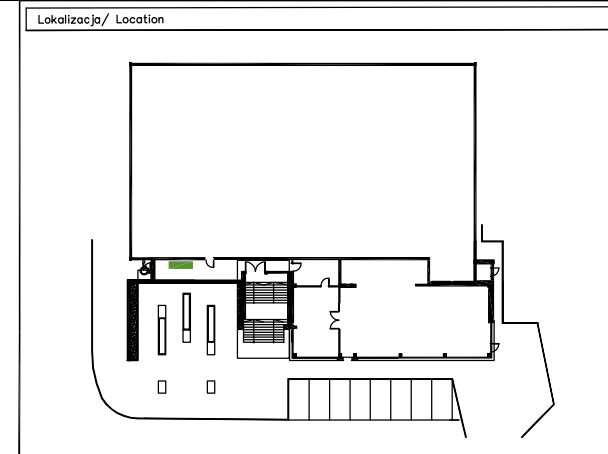


# URZĄD MIEJSKI W TRZEBNICY



Uwagi szczegółowe:

1. WYKONAWCA ZOBOWIĄZANY JEST DO PRZEDSTAWIENIA RYSUNKÓW WARSZTATOWYCH, MONTAŻOWYCH I ZABEZPIEZAJĄCYCH DO AKCEPTACJI PROJEKTANTA I INSPEKTORA NADZORU. PROCES PRZYGOTOWANIA POWYŻSZYCH OPRACOWAŃ NIE MOŻE MIEĆ WPLYWU NA HARMONOGRAM PROWADZENIA ROBÓT I NIE STANOWI PODSTAW DO DODATKOWEGO WYNAGRODZENIA.
2. NINIEJSZY PROJEKT WYKONAWCZY ARCHITEKTURY NALEŻY ROZPATRYWAĆ ŁĄCZNIE Z PROJEKTEM BUDOWLANYM I DECYZJĄ O POZWOLENIE NA BUDOWĘ WRAZ Z WARUNKAMI W NIEJ ZAWARTYMI.
3. DANE, WYMAGANIA I ILOŚCI WYSZCZEGÓLNIONE W CHOĆBY JEDNYM DOKUMENCIE STANOWIĄCYM CZĘŚĆ DOKUMENTACJI PROJEKTOWEJ I SPECYFIKACJI ISTOTNYCH WARUNKÓW ZAMÓWIENIA, SĄ OBOWIĄZUJĄCE DLA WYKONAWCY, TAK JAKBY BYŁY W CAŁEJ DOKUMENTACJI. WYKONAWCA JEST ZOBOWIĄZANY JE WYKONAĆ A ROZBIEŻNOŚCI NIE STANOWIĄ PODSTAW DO DODATKOWEGO WYNAGRODZENIA.
4. PROJEKTANT NIE WYKLUCZA MOŻLIWOŚCI WYSTĄPIENIA NIE NANIĘSIONEJ INFRASTRUKTURY TECHNICZNEJ ORAZ WYSTĄPIENIA INNYCH WARSTW POSADZKOWYCH NA STROPACH/ SCHODACH NIŻ ZAKŁADANE W PROJEKCIE Z UWAGI NA RÓŻNE FAZY BUDOWY I ROZBUDOWY ISTNIEJĄCEGO BUDYNKU. Z UWAGI NA POWYŻSZE - NALEŻY ZACHOWAĆ SZCZEGÓLNĄ OSTROŻNOŚĆ PRZY ROBOTACH, A PRZYPADKU STWIERDZENIA ROZBIEŻNOŚCI NALEŻY POWIADOMIĆ O TYM FAKCIE PROJEKTANTA/ NADZÓR AUTORSKI.
5. PRZED PRZYSTĄPIENIEM DO ROBÓT, WYKONAWCA ZAOPNA SIĘ Z DOKUMENTACJĄ, OCENI JEJ CZYTELNOŚĆ, SPÓJNOŚĆ (DOKUM. ROZUMIANA JEST JAKO CAŁOŚĆ : OPIS, RYSUNKI, OPRACOWANIA BRANŻOWE POWIĄZANE Z ROBOTAMI), JEJ WZAJEMNE SKOORDYNOWANIE, A O WSZELKICH ZAUWAŻONYCH UWAGACH POWIADOMI NADZÓR AUTORSKI. NIE WOLNO ROZPOCZYNAĆ ŻADNYCH PRAC PRZED ZAOPNIENIEM SIĘ Z CAŁOŚCIĄ DOKUMENTACJI (OPIS, RYSUNKI, OPRACOWANIA BRANŻOWE POWIĄZANE Z ROBOTAMI). ZGŁOSZENIE ROZBIEŻNOŚCI W TRAKCIE LUB PO WYKONANIU ELEMENTU NIE BĘDZIE UZNAWANE JAKO WPLYWAJĄCE NA KOSZT I TERMIN REALIZACJI.
6. WSZELKIE WYMIARY I POZIOMY WYSOKOŚCIOWE NALEŻY BEZWZGLĘDNIE SPRAWDZIĆ NA BUDOWIE I BEZWZGLĘDNIE DOSTOSOWAĆ DO RZĘDNYCH ISTNIEJĄCYCH POMIESZCZEŃ.
7. PROJEKT WYKONAWCZY ARCHITEKTURY NALEŻY ROZPATRYWAĆ ŁĄCZNIE Z PROJEKTAMI BRANŻOWYMI I OPISEM TECHNICZNYM, A WSZELKIE BRAKUJĄCE INFORMACJE WYMIAROWE I ILOŚCIOWE NALEŻY UZYSKAĆ Z PODKŁADÓW ELEKTRONICZNYCH DOKUMENTACJI ORAZ WIZJI LOKALNEJ.
8. WSZELKIE ZMIANY ZAPROPONOWANE PRZEZ WYKONAWCĘ MUSZĄ POSIADAĆ PISEMNĄ AKCEPTACJĘ PROJEKTANTA.
9. PRZEDSTAWIONE W PROJEKCIE MATERIAŁY I URZĄDZENIA TRAKTOWANE SĄ JAKO PRZYKŁADOWE I ISTNIEJE MOŻLIWOŚĆ ICH ZMIANY NA INNE O NIEZGORSZYCH PARAMETRACH TECHNICZNYCH.
10. WYKONAWCA ZOBOWIĄZANY JEST DO WYKONANIA NA WŁASNY KOSZT PRAC ZABEZPIEZAJĄCYCH I NAPRAW WYNIKAJĄCYCH Z USZKODZEŃ ISTNIEJĄCEJ SUBSTANCJI BUDOWLANEJ I INFRASTRUKTURY TECHNICZNEJ.
11. ROBOTY NALEŻY PROWADZIĆ Z ZACHOWANIE OBWIĄZUJĄCYCH PRZEPISÓW BHP MAJĄC PRZEDĘ WSZYSTKIM NA WZGLĘDZIE BEZPIECZEŃSTWO LUDZI I KONSTRUKCJI, A TAM GDZIE JEST TO POTRZEBNE NALEŻY WPROWADZIĆ DODATKOWE ZABEZPIECZENIA I UMOCNENIA NA KOSZT WYKONAWCY.
12. W PRZYPADKU ZASTOSOWANIA PRZEZ WYKONAWCĘ PRODUKTÓW I ROZWIĄZAŃ SYSTEMOWYCH, OBOWIĄZUJE PEŁNA TECHNOLOGIA WYKONANIA ROBÓT I ZASTOSOWANIA PRODUKTÓW PRZEWIDZIANA PRZEZ PRODUCENTA W POROZUMIENIU Z PROJEKTANTEM, INSPEKTOREM NADZORU.
13. ZA WSZELKIE ZMIANY WPROWADZONE DO PROJEKTU NA ETAPIE REALIZACJI BEZ WIEDZY I ZGODY PROJEKTANTA, PEŁNĄ ODPOWIEDZIALNOŚĆ PONOSI WYKONAWCA. NIEZGODNOŚCI TE NIE STANOWIĄ PODSTAW DO ROSZCZEŃ W STOSUNKU DO PROJEKTANTA.
14. WYKONAWCA JEST ZOBOWIĄZANY DO DOSTAWY, ZAINSTALOWANIA I MONTAŻU WSZYSTKICH WSKAZANYCH W DOKUMENTACJI URZĄDZEŃ.
15. DLA PROJEKTOWANEJ POSADZKI NALEŻY WYKONAĆ DYLATACJĘ ZGODNIE Z ZALECENIAMI PRODUCENTA MATERIAŁU ORAZ SZTUKĄ BUDOWLANĄ. LOKALIZACJA DYLATACJI DO POTWIERDZENIA W RAMACH NADZORU AUTORSKIEGO.



Uwaga:

WSZYSTKIE WYMIARY NALEŻY BEZWZGLĘDNIE SPRAWDZIĆ NA BUDOWIE.

PROJEKT NALEŻY ROZPATRYWAĆ ŁĄCZNIE Z OPISEM TECHNICZNYM, PROJEKTAMI BRANŻOWYMI ORAZ WSZYSTKIMI OPRACOWANIAM I KTÓRE WCHODZĄ W SKŁAD DOKUMENTACJI


OZNACZENIE SKRÓTÓW:

wg OT	WEDŁUG OPISU TECHNICZNEGO
wg P_K	WEDŁUG PROJEKTU KONSTRUKCJI
wg P_IS	WEDŁUG PROJEKTU INST. SANITARNYCH
wg P_IE	WEDŁUG PROJEKTU INST. ELEKTRYCZNYCH


NA ETAPIE REALIZACJI INWESTYCJI DOPUSZCZA SIĘ ZASTOSOWANIE PRZEZ WYKONAWCĘ INNYCH MATERIAŁÓW I URZĄDZEŃ (POD WARUNKIEM ZACHOWANIA PARAMETRÓW TECHNICZNYCH ORAZ TAKICH SAMYCH KOLORÓW I WALORÓW ESTETYCZNYCH) TYLKO PO PISEMNYM UZGODNIENIU Z PRZEDSTAWICIELEM INWESTORA ORAZ AUTORAMI OPRACOWANIA PROJEKTOWEGO.

TOM II / modernizacja elewacji w zakresie kolorystyki

Investor / Client

 GMINA TRZEBNICA  
pl. J. Piłsudskiego 1  
55-100 Trzebnica  
(71) 3120611, fax (71) 3121248

Projektant / Executive Architect

 CREOPROJECT  
ul. Biskupa Tomasza T 11/9  
50-221 Wrocław  
tel. 605676214, (71) 7181618, fax (71) 7181618

Temat / Subject

PRZEBUDOWA CZĘŚCI BUDYNKU USŁUGOWEGO URZĘDU MIEJSKIEGO W TRZEBNICY NA GALERIĘ SZTUKI I PUNKT INFORMACYJNY WRAZ Z REMONTEM ELEWACJI, PRZEBUDOWĄ ZAGOSPODAROWANIA STREFY WEJŚCIOWEJ ORAZ INFRASTRUKTURĄ TECHNICZNĄ TRZEBNICA, PL. MARSZAŁKA J. PIŁSUDSKIEGO 1, DZ. NR 326 / AM-7, OBRĘB TRZEBNICA, M. TRZEBNICA

Architektura / Architecture Projektant / Designer	15/04/DOIA 140/DOŚ/05
Bartosz Żmuda	
Aleksandra Czerwińska	
Sprawdził / Verified by Maciej Lubocki	103/94/UW

Projekt / Project

DETAL HERBU I LOGOTYPU

Data / Date 11.2017 Skala / Scale 1:20

Przeznaczenie / Purpose

BRANŻA / FIELD	Numer rysunku / Drawing Number
ARCHITEKTURA	A05.00



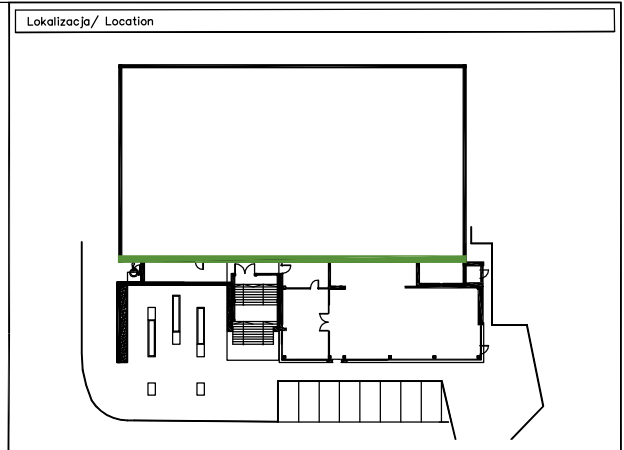


Lp.	Przedstawienie graficzne	Przedmiot oznaczenia
		ZAKRES ZADANIA tom II – Modernizacja elewacji budynku w zakresie kolorystyki
		PROJEKTOWANE RZĘDNE RYSUNKU
		OBZAR POZA ZAKRESEM RYSUNKU
		OZNACZENIA SZCZEGÓŁOWE ELEMENTÓW
		WYBURZENIA I DEMONTAŻE
		KOLORYSTYKA ŚCIANY WG KARTY KOLORÓW

Symbol	Opis
01	<b>ŚCIANA TYNKOWANA MALOWANA</b> – WYKONANIE POWŁOKI MALARSKIEJ W TECHNOLOGII WG OT I WYTYCZNYCH PRODUCENTA – KOLORYSTYKA W TRYBIE NADZORU AUTORSKIEGO
02	<b>PROJEKTOWANA PRZEBUDOWA STREFY WEJŚCIOWEJ ZGODNIE Z CZĘŚCIĄ RYSUNKOWĄ OPRACOWANIA :</b> tom I Przebudowa strefy wejściowej budynku – WYKONANIE OKŁADZINY SŁUPÓW I ZADASZENIA Z PANELI KOMPOZYTOWYCH t. YAWALBOND – PŁYTA KOMPOZYTOWA ZŁOŻONA Z DWAÓCH WIERZCHNIACH BLACH ALUMINIOWYCH Z ROZEMNIEN MINERALNYM ZGODNIE Z CZĘŚCIĄ RYSUNKOWĄ OPRACOWANIA – tom I – Przebudowa strefy wejściowej budynku – MOCOWANIE Z MOŻLIWOŚCIĄ DEMONTAŻU W SYS. FASADY WENTYLOWANEJ NA PODKONSTRUKCJI SYS. WG WYTYCZNYCH PRODUCENTA – KOLORYSTYKA W TRYBIE NADZORU AUTORSKIEGO
03	<b>RURA SPUSTOWA ZEWNĘTRZNA DO WYMIANY:</b> – MONTAŻ NOWYCH RUR SPUSTOWYCH MIN. fi 110 – RURY SPUSTOWE Z BLACHY POWLEKANEJ TYPU RHEINZINK, KOLOR SZARY-PATYNA
04	<b>KOSZ RURY SPUSTOWEJ DO WYMIANY</b> – RURY SPUSTOWE Z BLACHY POWLEKANEJ TYPU RHEINZINK, KOLOR SZARY-PATYNA
05	<b>ISTNIEJĄCE ELEMENTY DEKORACYJNE DEKORACYJNYCH</b> – DEMONTAŻ ISTNIEJĄCYCH ELEMENTÓW DEKORACYJNYCH – PONOWNY MONTAŻ W MIEJSCU WSKAZANYM NA RYSUNKU WRAZ Z WYKONANIEM WSZELKIEJ NIEZBĘDNEJ INFRASTRUKTURY TECHNOLOGICZNEJ ELEMENTU (PODKONSTRUKCJA/OKABLOWANIE )
06	<b>ISTNIEJĄCE ELEMENTY IDENTYFIKACJI BUDYNKU T.J. TABLICE INFORMACYJNE/ TABLICE URZĘDOWE/ LOGOTYP</b> – DEMONTAŻ ISTNIEJĄCYCH ELEMENTÓW – PONOWNY MONTAŻ W MIEJSCU WSKAZANYM NA RYSUNKU WRAZ Z WYKONANIEM WSZELKIEJ NIEZBĘDNEJ INFRASTRUKTURY TECHNOLOGICZNEJ ELEMENTU (PODKONSTRUKCJA/OKABLOWANIE ) – LOKALIZACJA DO POTWIERDZENIA W TRYBIE NADZORU AUTORSKIEGO
07	<b>PROJEKTOWANE ELEMENTY IDENTYFIKACJI BUDYNKU T.J. HERB TRZEBNICY/ LOGOTYP URZĘDU MIASTA</b> – WYKONANIE ELEMENTÓW ZGODNIE Z CZĘŚCIĄ RYSUNKOWĄ OPRACOWANIA – tom I – Przebudowa strefy wejściowej budynku – MONTAŻ W MIEJSCU WSKAZANYM NA RYSUNKU WRAZ Z WYKONANIEM WSZELKIEJ NIEZBĘDNEJ INFRASTRUKTURY TECHNOLOGICZNEJ ELEMENTU (PODKONSTRUKCJA/OKABLOWANIE ) – LOKALIZACJA DO POTWIERDZENIA W TRYBIE NADZORU AUTORSKIEGO

08	<b>ISTNIEJĄCE ELEMENTY TECHNICZNE NP. INSTALACJA ODGROMOWA/ JEDNOSTKI WENTYLACYJNE/ KLIMATYZATORY/ ELEM. SYSTEMÓW ALARMOWYCH</b> – PONOWNY MONTAŻ W MIEJSCU PIERWOTNYM WRAZ Z WYKONANIEM WSZELKIEJ NIEZBĘDNEJ INFRASTRUKTURY TECHNOLOGICZNEJ NIEZBĘDNEJ DO PRAWIDŁOWEGO FUNKCJONOWANIA ELEMENTU – LOKALIZACJA DO POTWIERDZENIA W TRYBIE NADZORU AUTORSKIEGO
09	<b>ISTNIEJĄCE OBRÓBKI BLACHARSKIE</b> – WYMIANA ISTNIEJĄCYCH OBRÓBEK BLACHARSKICH
10	<b>ISTNIEJĄCE KRATKI WENTYLACYJNE</b> – WYMIANA ISTNIEJĄCYCH KRATEK NA NOWE. – WSZYSTKIE KRATKI WENTYLACYJNE SCALIĆ KOLORYSTYCZNIE Z KOLORYSTYKĄ ELEWACJI
11	<b>ISTNIEJĄCA STOLARKA OKIENNA I DRZWIOWA DO ZACHOWANIA.</b> – DZIAŁANIE REMONTOWE W ZAKRESIE REMONTU PARAPETÓW, CZYSZCZENIA PO WYKONANIU ROBÓT
12	<b>ISTNIEJĄCA BALUSTRADA</b> – DZIAŁANIE REMONTOWE W ZAKRESIE PASKOWANIA I MALOWANIA BALUSTRADY
13	PROJEKTOWANA NOWA OBRÓBKA BLACHARSKA

- Uwagi szczegółowe:**
- REMONT ELEWACJI OBEJMUJE WSZYSTKIE POWIERZCHNIE TYNKOWANE, WYMIANĘ WIDOCZNYCH ELEMENTÓW KANALIZACJI DESZCZOWEJ, WYMIANĘ OBRÓBEK BLACHARSKICH ORAZ ELEMENTY UZUPEŁNIAJĄCE ( OŚWIETLENIE DEKORACYJNE/ TABLICE INFORMACYJNE/ TABLICE URZĘDOWE ITP. ), NIE WYKLUCZA SIĘ WYSTĘPOWANIA ELEMENTÓW NIEZINWENTARYZOWANYCH PODLEGAJĄCYCH DZIAŁANIU W RAMACH REMONTU.
  - WYKONAWCA ZOBOWIĄZANY JEST DO PRZEDSTAWIENIA RYSUNKÓW WARSZTATOWYCH, MONTAŻOWYCH I ZABEZPIECZAJĄCYCH DO AKCEPTACJI PROJEKTANTA I INSPEKTORA NADZORU. PROCES PRZYGOTOWANIA POWYŻSZYCH OPRACOWAŃ NIE MOŻE MIĘC WPŁYWU NA HARMONOGRAM PROWADZENIA ROBÓT I NIE STANOWI PODSTAW DO DODATKOWEGO WYNAGRODZENIA.
  - NINIEJSZY PROJEKT WYKONAWCZY ARCHITEKTURY NALEŻY ROZPATRYWAĆ ŁĄCZNIE Z PROJEKTEM BUDOWLANYM I DECYZJĄ O POZWOLENIU NA BUDOWĘ WRAZ Z WARUNKAMI W NIEJ ZAWARTYM.
  - DANE, WYMAGANIA I ILOŚCI WYSZCZEGÓLNIONE W CHOĆBY JEDNYM DOKUMENCIE STANOWIĄCYM CZĘŚĆ DOKUMENTACJI PROJEKTOWEJ I SPECYFIKACJI ISTOTNYCH WARUNKÓW ZAMÓWIENIA, SĄ OBOWIĄZUJĄCE DLA WYKONAWCY, TAK JAKBY BYŁY W CAŁEJ DOKUMENTACJI. WYKONAWCA JEST ZOBOWIĄZANY JE WYKONAĆ A ROZBIEŻNOŚCI NIE STANOWIĄ PODSTAW DO DODATKOWEGO WYNAGRODZENIA.
  - PROJEKTANT NIE WYKLUCZA MOŻLIWOŚCI WYSTĄPIENIA NIE NANIESIONEJ INFRASTRUKTURY TECHNICZNEJ ORAZ WYSTĄPIENIA INNYCH WARSTW POSADZKOWYCH NA STROPACH/ SCHODACH NIŻ ZAKŁADANE W PROJEKCIE Z UWAGI NA RÓŻNE FAZY BUDOWY I ROZBUDOWY ISTNIEJĄCEGO BUDYNKU. Z UWAGI NA POWIĄZANIE – NALEŻY ZACHOWAĆ SZCZEGÓLNĄ OSTROŻNOŚĆ PRZY ROBOTACH, A PRZYPADEK STWIERDZENIA ROZBIEŻNOŚCI NALEŻY POWIADOMIĆ O TYM FAKCIE PROJEKTANTA/ NADZÓR AUTORSKI.
  - PRZED PRZYSTĄPIENIEM DO ROBÓT, WYKONAWCA ZAPOZNA SIĘ Z DOKUMENTACJĄ, OCENI JEJ CZYTELNOŚĆ, SPÓJNOŚĆ (DOKUM. ROZUMIANA JEST JAKO CAŁOŚĆ : OPIS, RYSUNKI, OPRACOWANIA BRANŻOWE POWIĄZANE Z ROBOTAMI), JEJ WZAJEMNE SKOORDYNOWANIE, A O WSZELKICH ZAULGOWNYCH UWAGACH POWIADOMI NADZÓR AUTORSKI. NIE WOLNO ROZPOCZYNAĆ ŻADNYCH PRAC PRZED ZAPOZNIANIEM SIĘ Z CAŁOŚCIĄ DOKUMENTACJI (OPIS, RYSUNKI, OPRACOWANIA BRANŻOWE POWIĄZANE Z ROBOTAMI). ZGŁOSZENIE ROZBIEŻNOŚCI W TRAKCIE LUB PO WYKONANIU ELEMENTU NIE BĘDZIE UZNANE JAKO WPŁYWAJĄCE NA KOSZT I TERMIN REALIZACJI.
  - WSZELKIE WYMIARY I POZIOMY WYSOKOŚCIOWE NALEŻY BEZWZGLEDNIE SPRAWDZIĆ NA BUDOWIE I BEZWZGLEDNIE DOSTOSOWAĆ DO RZĘDNYCH ISTNIEJĄCYCH POMIESZCZEN.
  - PROJEKT WYKONAWCZY ARCHITEKTURY NALEŻY ROZPATRYWAĆ ŁĄCZNIE Z PROJEKTAMI BRANŻOWYMI I OPISEM TECHNICZNYM, A WSZELKIE BRAKUJĄCE INFORMACJE WYMIAROWE I ILOŚCIOWE NALEŻY UZYSKAĆ Z PODKŁADÓW ELEKTRONICZNYCH DOKUMENTACJI ORAZ WIZJI LOKALNEJ.
  - PRZEDSTAWIONE W PROJEKCIE MATERIAŁY I URZĄDZENIA TRAKTOWANE SĄ JAKO PRZYKŁADOWE I ISTNIEJE MOŻLIWOŚĆ ICH ZMIANY NA INNE O NIEZGORSZYCH PARAMETRACH TECHNICZNYCH.
  - WYKONAWCA ZOBOWIĄZANY JEST DO WYKONANIA NA WŁASNY KOSZT PRAC ZABEZPIECZAJĄCYCH I NAPRAW WYNIKAJĄCYCH Z USZKODZEŃ ISTNIEJĄCEJ SUBSTANCJI BUDOWLANEJ I INFRASTRUKTURY TECHNICZNEJ.
  - ROBOTY NALEŻY PROWADZIĆ Z ZACHOWANIEM OBWIĄZUJĄCYCH PRZEPISÓW BHP MAJĄC PRZEDZĘ WSZYSTKIM NA WZGLĘDZIE BEZPIECZYSTWO LUDZI I KONSTRUKCJI, A TAM GDZIE JEST TO POTRZEBNE NALEŻY WPROWADZIĆ DODATKOWE ZABEZPIECZENIA I UMOCNIEŃ NA KOSZT WYKONAWCY.
  - W PRZYPADKU ZASTOSOWANIA PRZEZ WYKONAWCĘ PRODUKTÓW I ROZWIĄZAŃ SYSTEMOWYCH, OBOWIĄZUJE PEŁNA TECHNOLOGIA WYKONANIA ROBÓT I ZASTOSOWANIA PRODUKTÓW PRZEWIDZIANA PRZEZ PRODUCENTA W POROZUMIENIU Z PROJEKTANTEM, INSPEKTOREM NADZORU.
  - ZA WSZELKIE ZMIANY WPROWADZONE DO PROJEKTU NA ETAPIE REALIZACJI BEZ WIEDZY I ZGODY PROJEKTANTA, PEŁNĄ ODPOWIEDZIALNOŚĆ PONOSI WYKONAWCA. NIEZGODNOŚCI TE NIE STANOWIĄ PODSTAW DO ROSZCZEŃ W STOSUNKU DO PROJEKTANTA.
  - WYKONAWCA JEST ZOBOWIĄZANY DO DOSTAWY, ZAINSTALOWANIA I MONTAŻU WSZYSTKICH WSKAZANYCH W DOKUMENTACJI URZĄDZEŃ.



**Uwagi:**

WSZYSTKIE WYMIARY NALEŻY BEZWZGLEDNIE SPRAWDZIĆ NA BUDOWIE.

PROJEKT NALEŻY ROZPATRYWAĆ ŁĄCZNIE Z OPISEM TECHNICZNYM, PROJEKTAMI BRANŻOWYMI ORAZ WSZYSTKIMI OPRACOWANIAM I KTÓRE WCHODZĄ W SKŁAD DOKUMENTACJI

**OZNACZENIE SKRÓTÓW:**  
 wg OT WEDŁUG OPISU TECHNICZNEGO  
 wg P\_K WEDŁUG PROJEKTU KONSTRUKCJI  
 wg P\_IS WEDŁUG PROJEKTU INST. SANITARNYCH  
 wg P\_E WEDŁUG PROJEKTU INST. ELEKTRYCZNYCH

NA ETAPIE REALIZACJI INWESTYCJI DOPUSZCZA SIĘ ZASTOSOWANIE PRZEZ WYKONAWCĘ INNYCH MATERIAŁÓW I URZĄDZEŃ (POD WARUNKIEM ZACHOWANIA PARAMETRÓW TECHNICZNYCH, TAKICH SAMYCH KOLORÓW I WALORÓW ESTETYCZNYCH) I TYLKO PO PISEMNYM UZGODNIENIU Z PRZEDSTAWIECIEM INWESTORA ORAZ AUTORAMI OPRACOWANIA PROJEKTOWEGO.

**TOM II / modernizacja elewacji w zakresie kolorystyki**

**Investor/ Client**

GMINA TRZEBNICA  
 ul. J. Piłsudskiego 1  
 55-100 Trzebnica  
 (71) 3120611, fax (71) 3121248

**Projektant/ Executive Architect**

CREO PROJECT  
 ul. Biskupa Tomasza T 11/9  
 50-221 Wrocław  
 tel. 605676214, (71) 7181618, fax (71) 7181618

**Temat/ Subject**

PRZEBUDOWA CZĘŚCI BUDYNKU USŁUGOWEGO URZĘDU MIEJSKIEGO W TRZEBNICY NA GALERIE SZTUKI I PUNKT INFORMACYJNY WRAZ Z REMONTEM ELEWACJI, PRZEBUDOWA ZAGOSPODAROWANIE STREFY WEJŚCIOWEJ ORAZ INFRASTRUKTURA TECHNICZNA TRZEBNICA, PL. MARSZAŁKA J. PIŁSUDSKIEGO 1, DZ. NR 326, AM-7, OBREB TRZEBNICA, M. TRZEBNICA

**Architektura /Architecture**  
**Projektant/ Designer**

Bartosz Żmuda 15/04/D00A  
 14/0/DO05

**Sprawił/ Verified by**  
 Maciej Łubocki 103/94/UW

**Projekt/ Project**

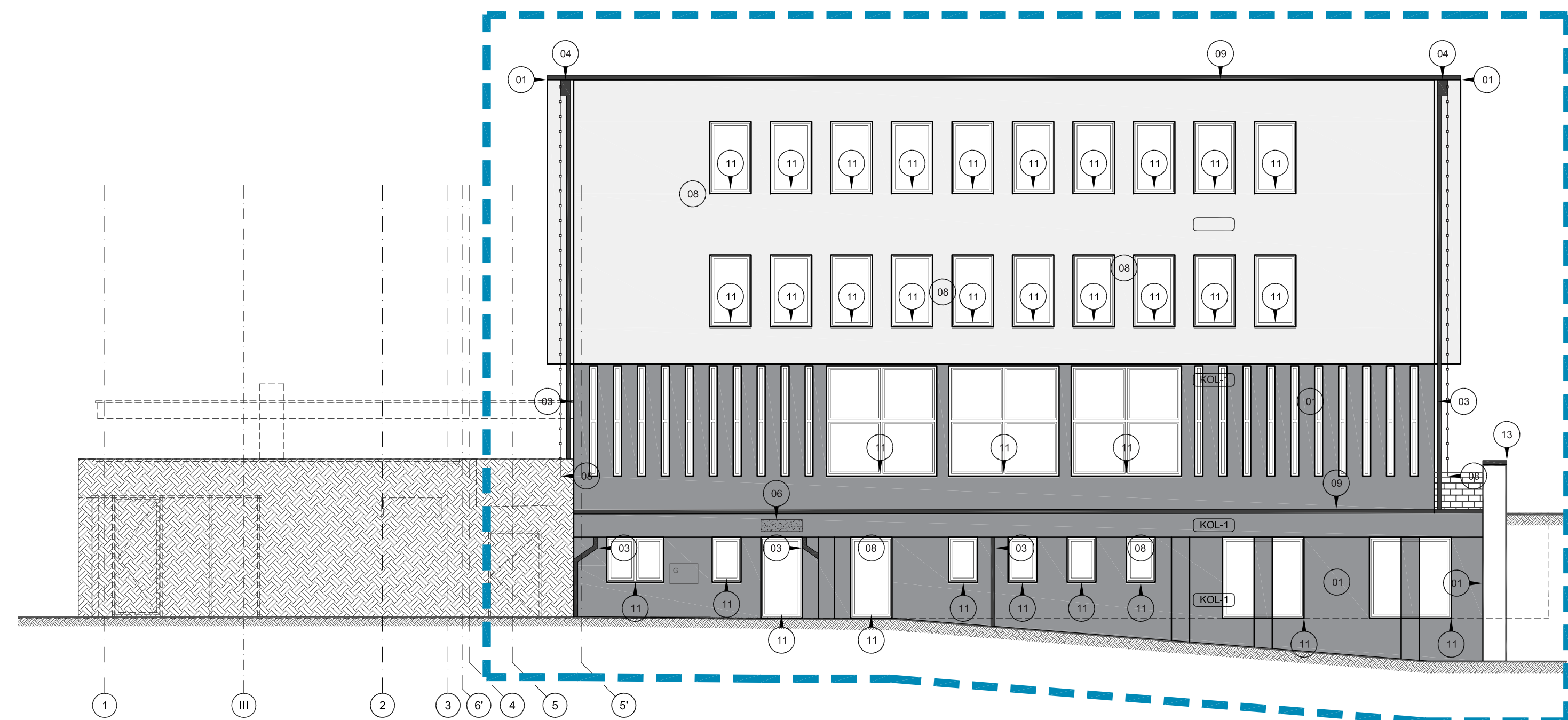
ELEWACJA WSCHODNIA

**Data/ Date** 11.2017 **Skala/Scale** 1:100

**Przeznaczenie/ Purpose** PROJEKT WYKONAWCZY

<b>Branża/ Field</b>	<b>Numer rysunku/ Drawing Number</b>
ARCHITEKTURA	A6.00





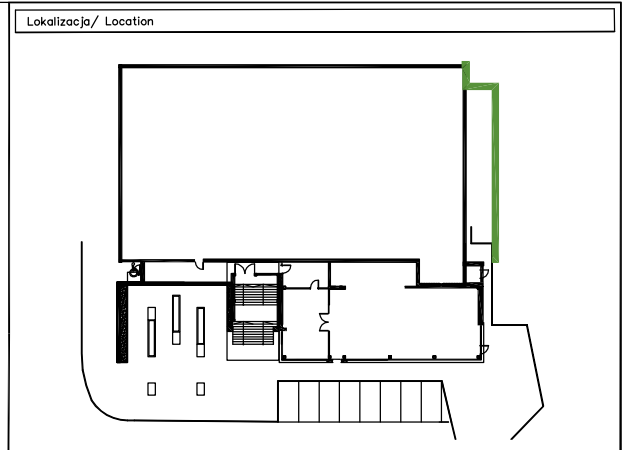
Lp.	Przedstawienie graficzne	Przedmiot oznaczenia
		ZAKRES ZADANIA tom II – Modernizacja elewacji budynku w zakresie kolorystyki
		PROJEKTOWANE RZĘDNE RYSUNKU
		OBZAR POZA ZAKRESEM RYSUNKU
		OZNACZENIA SZCZEGÓŁOWE ELEMENTÓW
		WYBURZENIA I DEMONTAŻE
		KOLORYSTYKA ŚCIANY
		WG KARTY KOLORÓW

Symbol	Opis
01	<b>ŚCIANA TYNKOWANA MALOWANA</b> – WYKONANIE POWŁOKI MALARSKIEJ W TECHNOLOGII WG OT I WYTICZNYCH PRODUCENTA – KOLORYSTYKA W TRYBIE NADZORU AUTORSKIEGO
02	<b>PROJEKTOWANA PRZEBUDOWA STREFY WEJŚCIOWEJ ZGODNIE Z CZĘŚCIĄ RYSUNKOWĄ OPRACOWANIA : tom I Przebudowa strefy wejściowej budynku</b> – WYKONANIE OKŁADZINY SŁUPÓW I ZADASZENIA Z PANELEI KOMPOZYTOWYCH f. YAWALBOND – PŁYTA KOMPOZYTOWA ZŁOŻONA Z DWÓCH WIERZCHNICH BŁACH ALUMINIOWYCH Z ROZEMNIENIEM MINERALNYM ZGODNIE Z CZĘŚCIĄ RYSUNKOWĄ OPRACOWANIA – tom I – Przebudowa strefy wejściowej budynku – MOCOWANIE Z MOŻLIWOŚCIĄ DEMONTAŻU NA SYS. FASADY WENTYLOWANEJ NA PODKONSTRUKCJI SYS. WG WYTICZNYCH PRODUCENTA – KOLORYSTYKA W TRYBIE NADZORU AUTORSKIEGO
03	<b>RURA SPUSTOWA ZEWNĘTRZNA DO WYMIANY:</b> – MONTAŻ NOWYCH RUR SPUSTOWYCH MIN. fi 110 – RURY SPUSTOWE Z BŁACHY POWLEKANEJ TYPU RHEINZINK, KOLOR SZARY-PATYNA
04	<b>KOSZ RURY SPUSTOWEJ DO WYMIANY</b> – RURY SPUSTOWE Z BŁACHY POWLEKANEJ TYPU RHEINZINK, KOLOR SZARY-PATYNA
05	<b>ISTNIEJĄCE ELEMENTY DEKORACYJNE</b> – DEMONTAŻ ISTNIEJĄCYCH ELEMENTÓW DEKORACYJNYCH – PONOWNY MONTAŻ W MIEJSCU WSKAZANYM NA RYSUNKU WRAZ Z WYKONANIEM WSZELKIEJ NIEZBEDNEJ INFRASTRUKTURY TECHNOLOGICZNEJ ELEMENTU (PODKONSTRUKCJA/OKABLOWANIE )
06	<b>ISTNIEJĄCE ELEMENTY IDENTYFIKACJI BUDYNKU T.J. TABLICE INFORMACYJNE/ TABLICE URZĘDOWE/ LOGOTYP</b> – DEMONTAŻ ISTNIEJĄCYCH ELEMENTÓW – PONOWNY MONTAŻ W MIEJSCU WSKAZANYM NA RYSUNKU WRAZ Z WYKONANIEM WSZELKIEJ NIEZBEDNEJ INFRASTRUKTURY TECHNOLOGICZNEJ ELEMENTU (PODKONSTRUKCJA/OKABLOWANIE ) – LOKALIZACJA DO POTWIERDZENIA W TRYBIE NADZORU AUTORSKIEGO
07	<b>PROJEKTOWANE ELEMENTY IDENTYFIKACJI BUDYNKU T.J. HERB TRZEBNICY/ LOGOTYP URZĘDU MIASTA</b> – WYKONANIE ELEMENTÓW ZGODNIE Z CZĘŚCIĄ RYSUNKOWĄ OPRACOWANIA – tom I – Przebudowa strefy wejściowej budynku – MONTAŻ W MIEJSCU WSKAZANYM NA RYSUNKU WRAZ Z WYKONANIEM WSZELKIEJ NIEZBEDNEJ INFRASTRUKTURY TECHNOLOGICZNEJ ELEMENTU (PODKONSTRUKCJA/OKABLOWANIE ) – LOKALIZACJA DO POTWIERDZENIA W TRYBIE NADZORU AUTORSKIEGO

08	<b>ISTNIEJĄCE ELEMENTY TECHNICZNE NP. INSTALACJA ODGRZEWOWA/ JEDNOSTKI WENTYLACYJNE/ KLIMATYZATORY/ ELEM. SYSTEMÓW ALARMOWYCH</b> – PONOWNY MONTAŻ W MIEJSCU PIERWOTNYM WRAZ Z WYKONANIEM WSZELKIEJ NIEZBEDNEJ INFRASTRUKTURY TECHNOLOGICZNEJ NIEZBEDNEJ DO PRAWIDŁOWEGO FUNKCJONOWANIA ELEMENTU – LOKALIZACJA DO POTWIERDZENIA W TRYBIE NADZORU AUTORSKIEGO
09	<b>ISTNIEJĄCE OBRÓBKI BŁACHARSKIE</b> – WYMIANA ISTNIEJĄCYCH OBRÓBEK BŁACHARSKICH
10	<b>ISTNIEJĄCE KRATKI WENTYLACYJNE</b> – WYMIANA ISTNIEJĄCYCH KRATEK NA NOWE. – WSZYSTKIE KRATKI WENTYLACYJNE SCALIĆ KOLORYSTYCZNIE Z KOLORYSTYKĄ ELEWACJI
11	<b>ISTNIEJĄCA STOLARKA OKIENNA I DRZWIOWA DO ZACHOWANIA</b> – DZIAŁANIE REMONTOWE W ZAKRESIE REMONTU PARAPETÓW, CZYSZCZENIA PO WYKONANIU ROBÓT
12	<b>ISTNIEJĄCA BALUSTRADA</b> – DZIAŁANIE REMONTOWE W ZAKRESIE PASKOWANIA I MALOWANIA BALUSTRADY
13	PROJEKTOWANA NOWA OBRÓBKA BŁACHARSKA

**Uwagi szczegółowe:**

- REMONT ELEWACJI OBEJMUJE WSZYSTKIE POWIERZCHNIE TYNKOWANE, WYMIANĘ WIDOCZNYCH ELEMENTÓW KANALIZACJI DESZCZOWEJ, WYMIANĘ OBRÓBEK BŁACHARSKICH ORAZ ELEMENTY UZUPEŁNIAJĄCE ( OŚWIETLENIE DEKORACYJNE/ TABLICE INFORMACYJNE/ TABLICE URZĘDOWE ITP. ), NIE WYKLUCZA SIĘ WYSTĘPOWANIA ELEMENTÓW NIEZINWENTARYZOWANYCH PODLEGAJĄCYCH DZIAŁANIU W RAMACH REMONTU.
- WYKONAWCA ZOBOWIĄZANY JEST DO PRZEDSTAWIENIA RYSUNKÓW WARSZTATOWYCH, MONTAŻOWYCH I ZABEZPIECZAJĄCYCH DO AKCEPTACJI PROJEKTANTA I INSPEKTORA NADZORU. PROCES PRZYGOTOWANIA POWYŻSZYCH OPRACOWAŃ NIE MOŻE MIĘC WPŁYWU NA HARMONOGRAM PROWADZENIA ROBÓT I NIE STANOWI PODSTAW DO DODATKOWEGO WYNAGRODZENIA.
- NINIEJSZY PROJEKT WYKONAWCZY ARCHITEKTURY NALEŻY ROZPATRYWAĆ ŁĄCZNIE Z PROJEKTEM BUDOWLANYM I DECYZJĄ O POZWOLENIU NA BUDOWĘ WRAZ Z WARUNKAMI W NIEJ ZAWARTYM.
- DANE, WYMAGANIA I ILOŚCI WYSZCZEGÓLNIONE W CHOĆBY JEDNYM DOKUMENCIE STANOWIĄCYM CZĘŚĆ DOKUMENTACJI PROJEKTOWEJ I SPECYFIKACJI ISTOTNYCH WARUNKÓW ZAMÓWIENIA, SĄ OBOWIĄZUJĄCE DLA WYKONAWCY, TAK JAKBY BYŁY W CAŁEJ DOKUMENTACJI. WYKONAWCA JEST ZOBOWIĄZANY JE WYKONAĆ A ROZBIEŻNOŚCI NIE STANOWIĄ PODSTAW DO DODATKOWEGO WYNAGRODZENIA.
- PROJEKTANT NIE WYKLUCZA MOŻLIWOŚCI WYSTĄPIENIA NIE NANIESIONEJ INFRASTRUKTURY TECHNICZNEJ ORAZ WYSTĄPIENIA INNYCH WARSTW POSADZKOWYCH NA STROPACH/ SCHODACH NIŻ ZAKŁADANE W PROJEKCIE Z UWAGI NA RÓŻNE FAZY BUDOWY I ROZBUDOWY ISTNIEJĄCEGO BUDYNKU. Z UWAGI NA POWIŻSZE – NALEŻY ZACHOWAĆ SZCZEGÓLNĄ OSTROŻNOŚĆ PRZY ROBOTACH, A PRZYPADKU STWIERDZENIA ROZBIEŻNOŚCI NALEŻY POWIADOMIĆ O TYM FAKCIE PROJEKTANTA/ NADZÓR AUTORSKI.
- PRZED PRZYSTĄPIENIEM DO ROBÓT, WYKONAWCA ZAPOZNA SIĘ Z DOKUMENTACJĄ, OCENI JEJ CZYTELNOŚĆ, SPÓJNOŚĆ (DOKUM. ROZUMIANA JEST JAKO CAŁOŚĆ : OPIS, RYSUNKI, OPRACOWANIA BRANŻOWE POWIĄZANE Z ROBOTAMI), JEJ WZAJEMNE SKOORDYNOWANIE, A O WSZELKICH ZAULUWAJĄCYCH UWAGACH POWIADOMI NADZÓR AUTORSKI. NIE WOLNO ROZPOCZYNAĆ ŻADNYCH PRAC PRZED ZAPOZNIANIEM SIĘ Z CAŁOŚCIĄ DOKUMENTACJI (OPIS, RYSUNKI, OPRACOWANIA BRANŻOWE POWIĄZANE Z ROBOTAMI). ZGŁOSZENIE ROZBIEŻNOŚCI W TRAKCIE LUB PO WYKONANIU ELEMENTU NIE BĘDZIE UZNANE JAKO WPŁYWAJĄCE NA KOSZT I TERMIN REALIZACJI.
- WSZELKIE WYMIARY I POZIOMY WYSOKOŚCIOWE NALEŻY BEZWZGLEDNIE SPRAWDZIĆ NA BUDOWIE I BEZWZGLEDNIE DOSTOSOWAĆ DO RZĘDNYCH ISTNIEJĄCYCH POMIESZCZEN.
- PROJEKT WYKONAWCZY ARCHITEKTURY NALEŻY ROZPATRYWAĆ ŁĄCZNIE Z PROJEKTAMI BRANŻOWYMI I OPISEM TECHNICZNYM, A WSZELKIE BRAKUJĄCE INFORMACJE WYMIAROWE I ILOŚCIOWE NALEŻY UZYSKAĆ Z PODKŁADÓW ELEKTRONICZNYCH DOKUMENTACJI ORAZ WIZJI LOKALNEJ.
- WSZELKIE ZMIANY ZAPROPONOWANE PRZEZ WYKONAWCĘ MUSZĄ POSIADAĆ PISEMNĄ AKCEPTACJĘ PROJEKTANTA.
- PRZEDSTAWIONE W PROJEKCIE MATERIAŁY I URZĄDZENIA TRAKTOWANE SĄ JAKO PRZYKŁADOWE I ISTNIEJE MOŻLIWOŚĆ ICH ZAMIANY NA INNE O NIEZGORSZYCH PARAMETRACH TECHNICZNYCH.
- WYKONAWCA ZOBOWIĄZANY JEST DO WYKONANIA NA WŁASNY KOSZT PRAC ZABEZPIECZAJĄCYCH I NAPRAW WYNIKAJĄCYCH Z USZKODZEŃ ISTNIEJĄCEJ SUBSTANCJI BUDOWLANEJ I INFRASTRUKTURY TECHNICZNEJ.
- ROBOTY NALEŻY PROWADZIĆ Z ZACHOWANIEM OBOWIĄZUJĄCYCH PRZEPISÓW BHP MAJĄC PRZEDZĘ WSZYSTKIM NA WZGLĘDZIE BEZPIECZYSTWO LUDZI I KONSTRUKCJI, A TAM GDZIE JEST TO POTRZEBNE NALEŻY WPROWADZIĆ DODATKOWE ZABEZPIECZENIA I UMOCNIEŃ NA KOSZT WYKONAWCY.
- W PRZYPADKU ZASTOSOWANIA PRZEZ WYKONAWCĘ PRODUKTÓW I ROZWIĄZAŃ SYSTEMOWYCH, OBOWIĄZUJE PEŁNA TECHNOLOGIA WYKONANIA ROBÓT I ZASTOSOWANIA PRODUKTÓW PRZEWIDZIANA PRZEZ PRODUCENTA W POROZUMIENIU Z PROJEKTANTEM, INSPEKTOREM NADZORU.
- ZŁA WSZELKIE ZMIANY WPROWADZONE DO PROJEKTU NA ETAPIE REALIZACJI BEZ WIEDZY I ZGODY PROJEKTANTA, PEŁNĄ ODPOWIEDZIALNOŚĆ PONOSI WYKONAWCA. NIEZGODNOŚCI TE NIE STANOWIĄ PODSTAW DO ROSZCZEŃ W STOSUNKU DO PROJEKTANTA.
- WYKONAWCA JEST ZOBOWIĄZANY DO DOSTAWY, ZAINSTALOWANIA I MONTAŻU WSZYSTKICH WSKAZANYCH W DOKUMENTACJI URZĄDZEŃ.



**Uwagi:**

WSZYSTKIE WYMIARY NALEŻY BEZWZGLEDNIE SPRAWDZIĆ NA BUDOWIE.

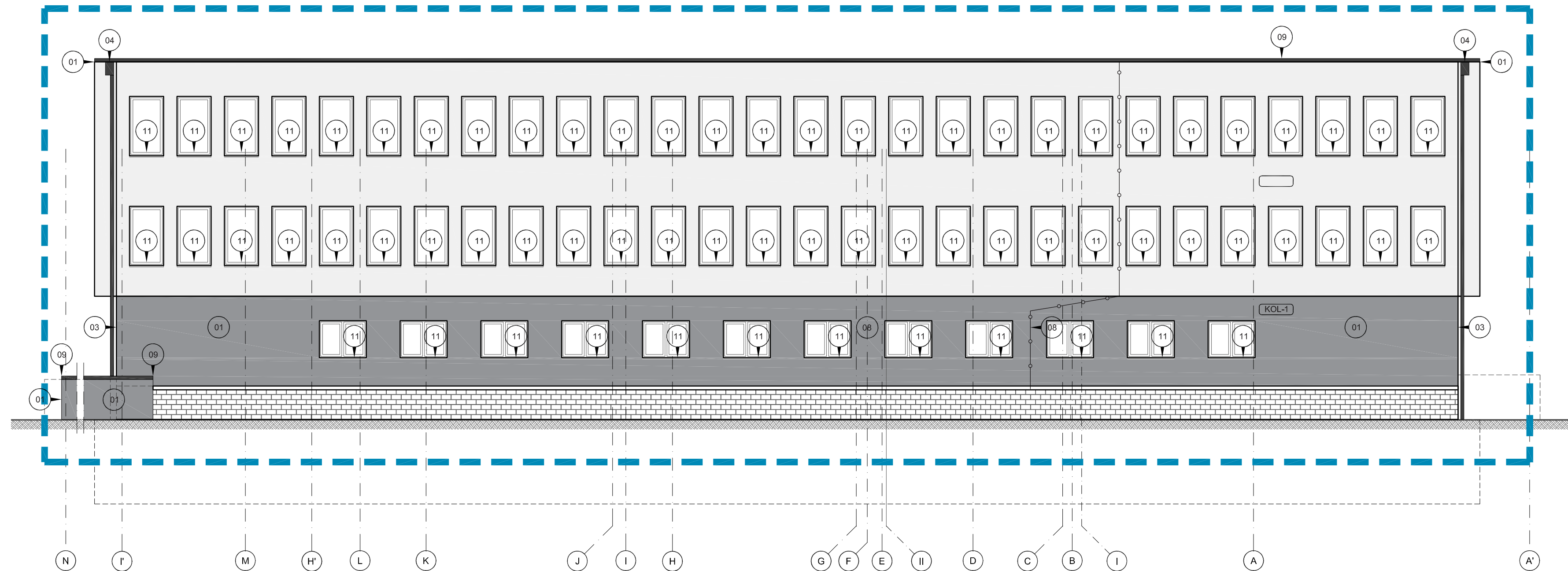
PROJEKT NALEŻY ROZPATRYWAĆ ŁĄCZNIE Z OPISEM TECHNICZNYM, PROJEKTAMI BRANŻOWYMI ORAZ WSZYSTKIMI OPRACOWANIAM I KTÓRE WCHODZĄ W SKŁAD DOKUMENTACJI

**OZNACZENIE SKRÓTÓW:**  
 wg OT WEDŁUG OPISU TECHNICZNEGO  
 wg P\_K WEDŁUG PROJEKTU KONSTRUKCJI  
 wg P\_IS WEDŁUG PROJEKTU INST. SANITARNYCH  
 wg P\_E WEDŁUG PROJEKTU INST. ELEKTRYCZNYCH

NA ETAPIE REALIZACJI INWESTYCJI DOPUSZCZA SIĘ ZASTOSOWANIE PRZEZ WYKONAWCĘ INNYCH MATERIAŁÓW I URZĄDZEŃ (POD WARUNKIEM ZACHOWANIA PARAMETRÓW TECHNICZNYCH, TAKICH SAMYCH KOLORÓW I WALORÓW ESTETYCZNYCH) I TYLKO PO PISEMNYM UZGODNIENIU Z PRZEDSTAWIEMIELE INWESTORA ORAZ AUTORAMI OPRACOWANIA PROJEKTOWEGO.

TOM II / modernizacja elewacji w zakresie kolorystyki		
<b>Inwestor/ Client</b>	GMINA TRZEBNICA pl. J. Piłsudskiego 1 55-100 Trzebnica (71) 3120611, fax (71) 3121248	
<b>Projektant/ Executive Architect</b>	CREOPROJECT ul. Biskupa Tomasza T 11/9 50-221 Wrocław tel. 605676214, (71) 7181618, fax (71) 7181618	
<b>Temat/ Subject</b>	PRZEBUDOWA CZĘŚCI BUDYNKU USŁUGOWEGO URZĘDU MIEJSKIEGO W TRZEBNICY NA GALERIE SZTUKI I PUNKT INFORMACYJNY WRAZ Z REMONTEM ELEWACJI, PRZEBUDOWA ZAGOSPODAROWANIA STREFY WEJŚCIOWEJ ORAZ INFRASTRUKTURY TECHNICZNA TRZEBNICA, PL. MARSZAŁKA J. PIŁSUDSKIEGO 1, DZ. NR 326, AM-7, OBRĘB TRZEBNICA, M. TRZEBNICA	
<b>Architektura /Architecture</b>	15/04/DOBA	14/0/DOŚ05
<b>Projektant / Designer</b>	Bartosz Żmuda	
<b>Sprawił /verified by</b>	Maciej Łubocki	
<b>Projekt/ Project</b>	ELEWACJA PÓLNOCNNA	
<b>Data/ Date</b>	11.2017	Skala/Scale 1:100
<b>Przeznaczenie/ Purpose</b>	PROJEKT WYKONAWCZY	
<b>Branża/ Field</b>	ARCHITEKTURA	Numer rysunku/ Drawing Number A6.01





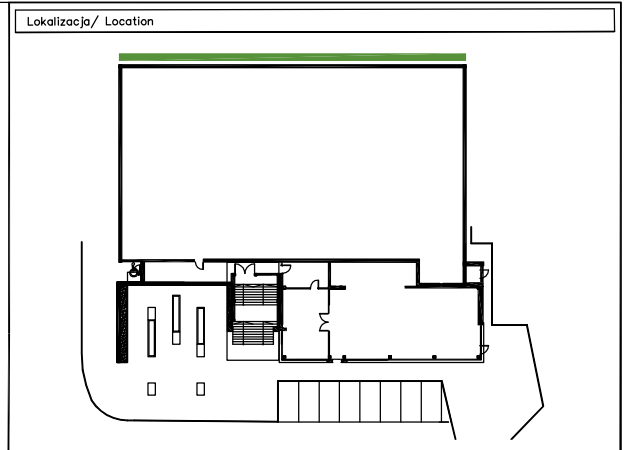
Lp.	Przedstawienie graficzne	Przedmiot oznaczenia
		ZAKRES ZADANIA tom II – Modernizacja elewacji budynku w zakresie kolorystyki
		PROJEKTOWANE RZĘDNE RYŚUNKU
		OBZAR POZA ZAKRESEM RYŚUNKU
		OZNACZENIA SZCZEGÓŁOWE ELEMENTÓW
		WYBURZENIA I DEMONTAŻE
		KOLORYSTYKA ŚCIANY WG KARTY KOLORÓW

Symbol	Opis
<b>OZNACZENIA SZCZEGÓŁOWE:</b>	
01	ŚCIANA TYNKOWANA MALOWANA – WYKONANIE POWŁOKI MALARSKIEJ W TECHNOLOGII WG OT I WYTYCZNYCH PRODUCENTA – KOLORYSTYKA W TRYBIE NADZORU AUTORSKIEGO
02	PROJEKTOWANA PRZEBUDOWA STREFY WEJŚCIOWEJ ZGODNIE Z CZĘŚCIĄ RYSUNKOWĄ OPRACOWANIA : tom I Przebudowa strefy wejściowej budynku – WYKONANIE OKŁADZINY SŁUPÓW I ZADASZENIA Z PANELI KOMPOZYTOWYCH f. YAWALBOND – PŁYTA KOMPOZYTOWA ZŁOŻONA Z DWÓCH WIERZCHNICH BLACH ALUMINIOWYCH Z ROZEMNIENIEM MINERALNYM ZGODNIE Z CZĘŚCIĄ RYSUNKOWĄ OPRACOWANIA – tom I – Przebudowa strefy wejściowej budynku – MOCOWANIE Z MOŻLIWOŚCIĄ DEMONTAŻU W SYS. FASADY WENTYLOWANEJ NA PODKONSTRUKCJI SYS. WG WYTYCZNYCH PRODUCENTA – KOLORYSTYKA W TRYBIE NADZORU AUTORSKIEGO
03	RURA SPUSTOWA ZEWNĘTRZNA DO WYMIANY: – MONTAŻ NOWYCH RUR SPUSTOWYCH MIN. fi 110 – RURY SPUSTOWE Z BLACHY POWLEKANEJ TYPU RHEINZINK, KOLOR SZARY-PATYNA
04	KOSZ RURY SPUSTOWEJ DO WYMIANY – RURY SPUSTOWE Z BLACHY POWLEKANEJ TYPU RHEINZINK, KOLOR SZARY-PATYNA
05	ISTNIEJĄCE ELEMENTY DEKORACYJNE – DEMONTAŻ ISTNIEJĄCYCH ELEMENTÓW DEKORACYJNYCH – PONOWNY MONTAŻ W MIEJSCU WSKAZANYM NA RYŚUNKU WRAZ Z WYKONANIEM WSZELKIEJ NIEZBĘDNEJ INFRASTRUKTURY TECHNOLOGICZNEJ ELEMENTU (PODKONSTRUKCJA/OKABLOWANIE )
06	ISTNIEJĄCE ELEMENTY IDENTYFIKACJI BUDYNKU T.J. TABLICE INFORMACYJNE/ TABLICE URZĘDOWE/ LOGOTYP – DEMONTAŻ ISTNIEJĄCYCH ELEMENTÓW – PONOWNY MONTAŻ W MIEJSCU WSKAZANYM NA RYŚUNKU WRAZ Z WYKONANIEM WSZELKIEJ NIEZBĘDNEJ INFRASTRUKTURY TECHNOLOGICZNEJ ELEMENTU (PODKONSTRUKCJA/OKABLOWANIE ) – LOKALIZACJA DO POTWIERDZENIA W TRYBIE NADZORU AUTORSKIEGO
07	PROJEKTOWANE ELEMENTY IDENTYFIKACJI BUDYNKU T.J. HERB TRZEBNICY/ LOGOTYP URZĘDU MIASTA – WYKONANIE ELEMENTÓW ZGODNIE Z CZĘŚCIĄ RYSUNKOWĄ OPRACOWANIA – tom I – Przebudowa strefy wejściowej budynku – MONTAŻ W MIEJSCU WSKAZANYM NA RYSUNKU WRAZ Z WYKONANIEM WSZELKIEJ NIEZBĘDNEJ INFRASTRUKTURY TECHNOLOGICZNEJ ELEMENTU (PODKONSTRUKCJA/OKABLOWANIE ) – LOKALIZACJA DO POTWIERDZENIA W TRYBIE NADZORU AUTORSKIEGO

08	ISTNIEJĄCE ELEMENTY TECHNICZNE NP. INSTALACJA ODGROMOWA/ JEDNOSTKI WENTYLACYJNE/ KLIMATYZATORY/ ELEM. SYSTEMÓW ALARMOWYCH  – PONOWNY MONTAŻ W MIEJSCU PIERWOTNYM WRAZ Z WYKONANIEM WSZELKIEJ NIEZBĘDNEJ INFRASTRUKTURY TECHNOLOGICZNEJ NIEZBĘDNEJ DO PRAWIDŁOWEGO FUNKCJONOWANIA ELEMENTU – LOKALIZACJA DO POTWIERDZENIA W TRYBIE NADZORU AUTORSKIEGO
09	ISTNIEJĄCE OBRÓBKI BLACHARSKIE – WYMIANA ISTNIEJĄCYCH OBRÓBEK BLACHARSKICH
10	ISTNIEJĄCE KRATKI WENTYLACYJNE – WYMIANA ISTNIEJĄCYCH KRATEK NA NOWE. – WSZYSTKIE KRATKI WENTYLACYJNE SCALIĆ KOLORYSTYCZNIE Z KOLORYSTYKĄ ELEWACJI
11	ISTNIEJĄCA STOLARKA OKIENNA I DRZWIOWA DO ZACHOWANIA. – DZIAŁANIE REMONTOWE W ZAKRESIE REMONTU PARAPETÓW, CZYSZCZENIA PO WYKONANIU ROBÓT
12	ISTNIEJĄCA BALUSTRADA – DZIAŁANIE REMONTOWE W ZAKRESIE PASKOWANIA I MALOWANIA BALUSTRADY
13	PROJEKTOWANA NOWA OBRÓBKA BLACHARSKA

**Uwagi szczegółowe:**

- REMONT ELEWACJI OBEJMUJE WSZYSTKIE POWIERZCHNIE  
TYNKOWANE, WYMIANĘ WIDOCZNYCH ELEMENTÓW KANALIZACJI  
DESZCZOWEJ, WYMIANĘ OBRÓBEK BLACHARSKICH ORAZ ELEMENTY  
UZUPELNIAJĄCE ( OŚWIETLENIE DEKORACYJNE/ TABLICE  
INFORMACYJNE/ TABLICE URZĘDOWE ITP. ), NIE WYKLUCZA SIĘ  
WYSTĘPOWANIA ELEMENTÓW NIEZINWENTARYZOWANYCH  
PODLEGAJĄCYCH DZIAŁANIU W RAMACH REMONTU.
- WYKONAWCA ZOBOWIĄZANY JEST DO PRZEDSTAWIENIA RYSUNKÓW  
WARSZTATOWYCH, MONTAŻOWYCH I ZABEZPIECZAJĄCYCH DO  
AKCEPTACJI PROJEKTANTA I INSPEKTORA NADZORU. PROCES  
PRZYGOTOWANIA POWYŻSZYCH OPRACOWAŃ NIE MOŻE MIĘC  
WPŁYWU NA HARMONOGRAM PROWADZENIA ROBÓT I NIE STANOWI  
PODSTAW DO DODATKOWEGO WYNAGRÓDZENIA.
- NINIEJSZY PROJEKT WYKONAWCZY ARCHITEKTURY NALEŻY  
ROZPATRYWAĆ ŁĄCZNIE Z PROJEKTEM BUDOWLANYM I DECYZJĄ O  
POZWOLENIU NA BUDOWĘ WRAZ Z WARUNKAMI W NIEJ  
ZAWARTYM.
- DANE, WYMAGANIA I ILOŚCI WYSZCZEGÓLNIONE W CHOŃBY  
JEDNYM DOKUMENCIE STANOWIĄCYM CZĘŚĆ DOKUMENTACJI  
PROJEKTOWEJ I SPECYFIKACJI ISTOTNYCH WARUNKÓW ZAMÓWIENIA,  
SĄ OBOWIĄZUJĄCE DLA WYKONAWCY, TAK JAKBY BYŁY W CAŁEJ  
DOKUMENTACJI. WYKONAWCA JEST ZOBOWIĄZANY JE WYKONAĆ A  
ROZBIEŻNOŚCI NIE STANOWIĄ PODSTAW DO DODATKOWEGO  
WYNAGRÓDZENIA.
- PROJEKTANT NIE WYKLUCZA MOŻLIWOŚCI WYSTĄPIENIA NIE  
NANIESIONEJ INFRASTRUKTURY TECHNICZNEJ ORAZ WYSTĄPIENIA  
INNYCH WARSTW POSADZKOWYCH NA STROPACH/ SCHODACH NIŻ  
ZAKŁADANE W PROJEKCIE Z UWAGI NA RÓŻNE FAZY BUDOWY I  
ROZBUDOWY ISTNIEJĄCEGO BUDYNKU. Z UWAGI NA POWIŻSZE –  
NALEŻY ZACHOWAĆ SZCZEGÓLNĄ OSTROŻNOŚĆ PRZY ROBOTACH,  
A PRZYPADEK STWIERDZENIA ROZBIEŻNOŚCI NALEŻY POWIADOMIĆ  
O TYM FAKCIE PROJEKTANTA/ NADZÓR AUTORSKI.
- PRZED PRZYSTĄPIENIEM DO ROBÓT, WYKONAWCA ZAPOZNA SIĘ Z  
DOKUMENTACJĄ, OCENI JEJ CZYTELNOŚĆ, SPÓJNOŚĆ (DOKUM.  
ROZUMIANA JEST JAKO CAŁOŚĆ : OPIS, RYSUNKI, OPRACOWANIA  
BRANŻOWE POWIĄZANE Z ROBOTAMI), JEJ WZAJEMNE  
SKOORDYNOWANIE, A O WSZELKICH ZAULGAWYCH UWAGACH  
POWIADOMI NADZÓR AUTORSKI. NIE WOLNO ROZPOCZYNAĆ  
ŻADNYCH PRAC PRZED ZAPOZNIANIEM SIĘ Z CAŁOŚCIĄ  
DOKUMENTACJI (OPIS, RYSUNKI, OPRACOWANIA BRANŻOWE  
POWIĄZANE Z ROBOTAMI). ZGŁOSZENIE ROZBIEŻNOŚCI W TRAKCIE  
LUB PO WYKONANIU ELEMENTU NIE BĘDZIE UZNANE JAKO  
WPŁYWAJĄCE NA KOSZT I TERMIN REALIZACJI.
- WSZELKIE WYMIARY I POZIOMY WYSOKOŚCIOWE NALEŻY  
BEZWZGLEDNIE SPRAWDZIĆ NA BUDOWIE I BEZWZGLEDNIE  
DOSTOSOWAĆ DO RZĘDNYCH ISTNIEJĄCYCH POMIĘSZCZEN.
- PROJEKT WYKONAWCZY ARCHITEKTURY NALEŻY ROZPATRYWAĆ  
ŁĄCZNIE Z PROJEKTAMI BRANŻOWYMI I OPISEM TECHNICZNYM, A  
WSZELKIE BRAKUJĄCE INFORMACJE WYMIAROWE I ILOŚCIOWE  
NALEŻY UZYSKAĆ Z PODKŁADÓW ELEKTRONICZNYCH  
DOKUMENTACJI ORAZ WIZJI LOKALNEJ.
- WSZELKIE ZMIANY ZAPROPONOWANE PRZEZ WYKONAWCĘ MUSZĄ  
POSIADAĆ PISEMNĄ AKCEPTACJĘ PROJEKTANTA.
- PRZEDSTAWIONE W PROJEKCIE MATERIAŁY I URZĄDZENIA  
TRAKTOWANE SĄ JAKO PRZYKŁADOWE I ISTNIEJE MOŻLIWOŚĆ ICH  
ZMIANY NA INNE O NIEZGORSZYCH PARAMETRACH  
TECHNICZNYCH.
- WYKONAWCA ZOBOWIĄZANY JEST DO WYKONANIA NA WŁASNY  
KOSZT PRAC ZABEZPIECZAJĄCYCH I NAPRAW WYNIKAJĄCYCH Z  
USZKODZEŃ ISTNIEJĄCEJ SUBSTANCJI BUDOWLANEJ I  
INFRASTRUKTURY TECHNICZNEJ.
- ROBOTY NALEŻY PROWADZIĆ Z ZACHOWANIEM OBWIĄZUJĄCYCH  
PRZEPISÓW BHP MAJĄC PRZEDZYSZYSTKIEM NA WZGLĘDZIE  
BEZPIECZESTWO LUDZI I KONSTRUKCJI, A TAM GDZIE JEST TO  
POTRZEBNE NALEŻY WPROWADZIĆ DODATKOWE ZABEZPIECZENIA I  
UMOCNIENIA NA KOSZT WYKONAWCY.
- W PRZYPADKU ZASTOSOWANIA PRZEZ WYKONAWCĘ PRODUKTÓW I  
ROZWIĄZAŃ SYSTEMOWYCH, OBOWIĄZUJE PEŁNA TECHNOLOGIA  
WYKONANIA ROBÓT I ZASTOSOWANIA PRODUKTÓW PRZEWIDZIANA  
PRZEZ PRODUCENTA W POROZUMIENIU Z PROJEKTANTEM,  
INSPEKTOREM NADZORU.
- ZŁA WSZELKIE ZMIANY WPROWADZONE DO PROJEKTU NA ETAPIE  
REALIZACJI BEZ WIEDZY I ZGODY PROJEKTANTA, PEŁNĄ  
ODPOWIEDZIALNOŚĆ PONOSI WYKONAWCA. NIEZGODNOŚCI TE NIE  
STANOWIĄ PODSTAW DO ROSZCZEŃ W STOSUNKU DO  
PROJEKTANTA.
- WYKONAWCA JEST ZOBOWIĄZANY DO DOSTAWY, ZAINSTALOWANIA I  
MONTAŻU WSZYSTKICH WSKAZANYCH W DOKUMENTACJI URZĄDZEŃ.



**Uwagi:**

WSZYSTKIE WYMIARY NALEŻY BEZWZGLEDNIE  
SPRAWDZIĆ NA BUDOWIE.

PROJEKT NALEŻY ROZPATRYWAĆ ŁĄCZNIE Z OPISEM TECHNICZNYM,  
PROJEKTAMI BRANŻOWYMI ORAZ WSZYSTKIMI OPRACOWANIAM  
KTÓRE WCHODZĄ W SKŁAD DOKUMENTACJI

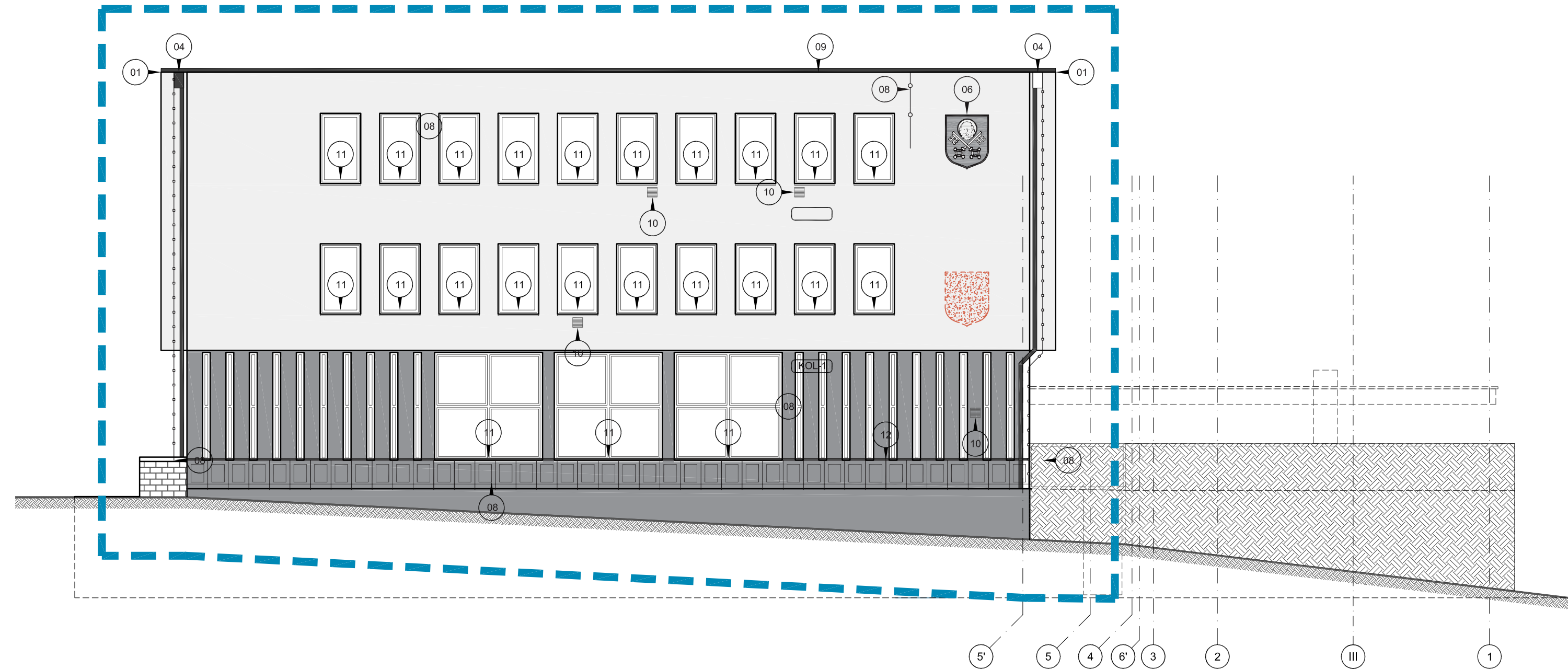
**OZNACZENIE SKRÓTÓW:**

wg OT WEDŁUG OPISU TECHNICZNEGO  
wg P\_K WEDŁUG PROJEKTU KONSTRUKCJI  
wg P\_IS WEDŁUG PROJEKTU INST. SANITARNYCH  
wg P\_E WEDŁUG PROJEKTU INST. ELEKTRYCZNYCH

NA ETAPIE REALIZACJI INWESTYCJI DOPUSZCZA SIĘ  
ZASTOSOWANIE PRZEZ WYKONAWCĘ INNYCH MATERIAŁÓW  
I URZĄDZEŃ (POD WARUNKIEM ZACHOWANIA PARAMETRÓW  
TECHNICZNYCH, TAKICH SAMYCH KOLORÓW I WALORÓW  
ESTETYCZNYCH) I TYLKO PO PISEMNYM UZGODNIENIU  
Z PRZEDSTAWIEMIELE INWESTORA ORAZ AUTORAMI  
OPRACOWANIA PROJEKTOWEGO.

TOM II / modernizacja elewacji w zakresie kolorystyki		
<b>Inwestor/ Client</b>	 GMINA TRZEBNICA pl. J. Piłsudskiego 1 55-100 Trzebnica (71) 3120611, fax (71) 3121248	
<b>Projektant/ Executive Architect</b>	 CREO PROJECT ul. Biskupa Tomasza T 11/9 50-221 Wrocław tel. 605676214, (71) 7181618, fax (71) 7181618	
<b>Temat/ Subject</b>	PRZEBUDOWA CZĘŚCI BUDYNKU USŁUGOWEGO URZĘDU MIEJSKIEGO W TRZEBNICY NA GALERIE SZTUKI I PUNKT INFORMACYJNY WRAZ Z REMONTEM ELEWACJI, PRZEBUDOWA ZAGOSPODAROWANIA STREFY WEJŚCIOWEJ ORAZ INFRASTRUKTURY TECHNICZNA TRZEBNICA, PL. MARSZAŁKA J. PIŁSUDSKIEGO 1, DZ. NR 326, AM-7, OBREB TRZEBNICA, M. TRZEBNICA	
<b>Architektura /Architecture Projektant/ Designer</b>	Bartosz Żmuda	15/04/DOKA 14/0/DOŚ05
<b>Sprawił /verified by</b>	Aleksandra Czerwińska	103/94/UW
<b>Projekt/ Project</b>	ELEWACJA ZACHODNIA	
<b>Data/ Date</b>	11.2017	Skala/Scale 1:100
<b>Przeznaczenie/ Purpose</b>	PROJEKT WYKONAWCZY	
<b>Branża/ Field</b>	ARCHITEKTURA	Numer rysunku/ Drawing Number A6.02



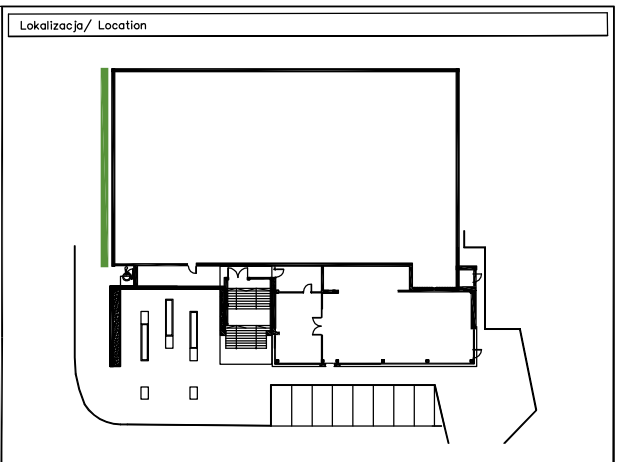


Lp.	Przedstawienie graficzne	Przedmiot oznaczenia
		ZAKRES ZADANIA tom II – Modernizacja elewacji budynku w zakresie kolorystyki
		PROJEKTOWANE RZĘDNE OBSZAR POZA ZAKRESEM RYSUNKU
		OZNACZENIA SZCZEGÓŁOWE ELEMENTÓW
		WYBURZENIA I DEMONTAŻE KOLORYSTYKA ŚCIANY WG KARTY KOLORÓW

Symbol	Opis
01	<b>ŚCIANA TYNKOWANA MALOWANA</b> – WYKONANIE POWŁOKI MAŁARSKIEJ W TECHNOLOGII WG OT I WYTICZNYCH PRODUCENTA – KOLORYSTYKA W TRYBIE NADZORU AUTORSKIEGO
02	<b>PROJEKTOWANA PRZEBUDOWA STREFY WEJŚCIOWEJ ZGODNIE Z CZĘŚCIĄ RYSUNKOWĄ OPRACOWANIA :</b> <b>tom I Przebudowa strefy wejściowej budynku</b> – WYKONANIE OKŁADZINY SŁUPÓW I ZADASZENIA Z PANELI KOMPOZYTOWYCH f. YAWALBOND – PŁYTA KOMPOZYTOWA ZŁOŻONA Z DWÓCH WIERZCHNICH BŁACH ALUMINIOWYCH Z ROZEMNIEM MINERALNYM ZGODNIE Z CZĘŚCIĄ RYSUNKOWĄ OPRACOWANIA – tom I – Przebudowa strefy wejściowej budynku – MOCOWANIE Z MOŻLIWOŚCIĄ DEMONTAŻU W SYS. FASADY WENTYLOWANEJ NA PODKONSTRUKCJI SYS. WG WYTICZNYCH PRODUCENTA – KOLORYSTYKA W TRYBIE NADZORU AUTORSKIEGO
03	<b>RURA SPUSTOWA ZEWNĘTRZNA DO WYMIANY:</b> – MONTAŻ NOWYCH RUR SPUSTOWYCH MIN. fi 110 – RURY SPUSTOWE Z BŁACHY POWLEKANEJ TYPU RHEINZINK, KOLOR SZARY-PATYNA
04	<b>KOSZ RURY SPUSTOWEJ DO WYMIANY</b> – RURY SPUSTOWE Z BŁACHY POWLEKANEJ TYPU RHEINZINK, KOLOR SZARY-PATYNA
05	<b>ISTNIEJĄCE ELEMENTY DEKORACYJNE</b> – DEMONTAŻ ISTNIEJĄCYCH ELEMENTÓW DEKORACYJNYCH – PONOWNY MONTAŻ W MIEJSCU WSKAZANYM NA RYSUNKU WRAZ Z WYKONANIEM WSZELKIEJ NEZBEDNEJ INFRASTRUKTURY TECHNOLOGICZNEJ ELEMENTU (PODKONSTRUKCJA/OKABLOWANIE )
06	<b>ISTNIEJĄCE ELEMENTY IDENTYFIKACJI BUDYNKU T.J. TABLICE INFORMACYJNE/ TABLICE URZĘDOWE/ LOGOTYP</b> – DEMONTAŻ ISTNIEJĄCYCH ELEMENTÓW – PONOWNY MONTAŻ W MIEJSCU WSKAZANYM NA RYSUNKU WRAZ Z WYKONANIEM WSZELKIEJ NEZBEDNEJ INFRASTRUKTURY TECHNOLOGICZNEJ ELEMENTU (PODKONSTRUKCJA/OKABLOWANIE ) – LOKALIZACJA DO POTWIERDZENIA W TRYBIE NADZORU AUTORSKIEGO
07	<b>PROJEKTOWANE ELEMENTY IDENTYFIKACJI BUDYNKU T.J. HERB TRZEBNICY/ LOGOTYP URZĘDU MIASTA</b> – WYKONANIE ELEMENTÓW ZGODNIE Z CZĘŚCIĄ RYSUNKOWĄ OPRACOWANIA – tom I – Przebudowa strefy wejściowej budynku – MONTAŻ W MIEJSCU WSKAZANYM NA RYSUNKU WRAZ Z WYKONANIEM WSZELKIEJ NEZBEDNEJ INFRASTRUKTURY TECHNOLOGICZNEJ ELEMENTU (PODKONSTRUKCJA/OKABLOWANIE ) – LOKALIZACJA DO POTWIERDZENIA W TRYBIE NADZORU AUTORSKIEGO

08	<b>ISTNIEJĄCE ELEMENTY TECHNICZNE NP. INSTALACJA ODGROMOWA/ JEDNOSTKI WENTYLACYJNE/ KLIMATYZATORY/ ELEM. SYSTEMÓW ALARMOWYCH</b> – PONOWNY MONTAŻ W MIEJSCU PIERWOTNYM WRAZ Z WYKONANIEM WSZELKIEJ NEZBEDNEJ INFRASTRUKTURY TECHNOLOGICZNEJ NEZBEDNEJ DO PRAWIDŁOWEGO FUNKCJONOWANIA ELEMENTU – LOKALIZACJA DO POTWIERDZENIA W TRYBIE NADZORU AUTORSKIEGO
09	<b>ISTNIEJĄCE OBRÓBKI BŁACHARSKIE</b> – WYMIANA ISTNIEJĄCYCH OBRÓBEK BŁACHARSKICH
10	<b>ISTNIEJĄCE KRATKI WENTYLACYJNE</b> – WYMIANA ISTNIEJĄCYCH KRATEK NA NOWE. – WSZYSTKIE KRATKI WENTYLACYJNE SCALIĆ KOLORYSTYCZNIE Z KOLORYSTYKĄ ELEWACJI
11	<b>ISTNIEJĄCA STOLARKA OKIENNA I DRZWIOWA DO ZACHOWANIA.</b> – DZIAŁANIE REMONTOWE W ZAKRESIE REMONTU PARAPETÓW, CZYSZCZENIA PO WYKONANIU ROBÓT
12	<b>ISTNIEJĄCA BALUSTRADA</b> – DZIAŁANIE REMONTOWE W ZAKRESIE PASKOWANIA I MALOWANIA BALUSTRADY
13	PROJEKTOWANA NOWA OBRÓBKA BŁACHARSKA









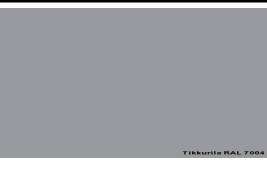
Uwagi szczegółowe:	
1.	REMONT ELEWACJI OBEJMUJE WSZYSTKIE POWIERZCHNIE TYNKOWANE, WYMIANĘ WIDOCZNYCH ELEMENTÓW KANALIZACJI DESZCZOWEJ, WYMIANĘ OBRÓBEK BŁACHARSKICH ORAZ ELEMENTY UZUPELNIAJĄCE ( OŚWIETLENIE DEKORACYJNE/ TABLICE INFORMACYJNE/ TABLICE URZĘDOWE ITP. ), NIE WYKLUCZA SIĘ WYSTĘPOWANIA ELEMENTÓW NIEZINWENTARYZOWANYCH PODLEGAJĄCYCH DZIAŁANIU W RAMACH REMONTU.
2.	WYKONAWCA ZOBOWIĄZANY JEST DO PRZEDSTAWIENIA RYSUNKÓW WARSZATOWYCH, MONTAŻOWYCH I ZABEZPIECZAJĄCYCH DO AKCEPTACJI PROJEKTANTA I INSPEKTORA NADZORU. PROCES PRZYGOTOWANIA POWYŻSZYCH OPRACOWAŃ NIE MOŻE MIĘC WPŁYWU NA HARMONOGRAM PROWADZENIA ROBÓT I NIE STANOWI PODSTAW DO DODATKOWEGO WYNAGRODZENIA.
3.	NINIEJSZY PROJEKT WYKONAWCZY ARCHITEKTURY NALEŻY ROZPATRYWAĆ ŁĄCZNIE Z PROJEKTEM BUDOWLANYM I DECYZJĄ O POZWOLENIU NA BUDOWĘ WRAZ Z WARUNKAMI W NIEJ ZAWARTYMI.
4.	DANE, WYMAGANIA I ILOŚCI WYSZCZEGÓLNIONE W CHOBY JEDNYM DOKUMENCIE STANOWIĄCYM CZĘŚĆ DOKUMENTACJI PROJEKTOWEJ I SPECYFIKACJI ISTOTNYCH WARUNKÓW ZAMÓWIENIA, SĄ OBOWIĄZUJĄCE DLA WYKONAWCY, TAK JAKBY BYŁY W CAŁEJ DOKUMENTACJI. WYKONAWCA JEST ZOBOWIĄZANY JE WYKONAĆ A ROZBIEŻNOŚCI NIE STANOWIĄ PODSTAW DO DODATKOWEGO WYNAGRODZENIA.
5.	PROJEKTANT NIE WYKLUCZA MOŻLIWOŚCI WYSTĄPIENIA NIE NANIESIONEJ INFRASTRUKTURY TECHNICZNEJ ORAZ WYSTĄPIENIA INNYCH WARSTW POSADZKOWYCH NA STROPACH/ SCHODACH NIŻ ZAKŁADANE W PROJEKCIE Z UWAGI NA RÓŻNE FAZY BUDOWY I ROZBUDOWY ISTNIEJĄCEGO BUDYNKU. Z UWAGI NA POWIŻSZE – NALEŻY ZACHOWAĆ SZCZEGÓLNĄ OSTROŻNOŚĆ PRZY ROBOTACH, A PRZYPADEK STWIERDZENIA ROZBIEŻNOŚCI NALEŻY POWIADOMIĆ O TYM FAKCIE PROJEKTANTA/ NADZÓR AUTORSKI.
6.	PRZED PRZYSTĄPIENIEM DO ROBÓT, WYKONAWCA ZAPOZNA SIĘ Z DOKUMENTACJĄ, OCENI JEJ CZYTELNOŚĆ, SPÓJNOŚĆ (DOKUM. ROZUMIANA JEST JAKO CAŁOŚĆ : OPIS, RYSUNKI, OPRACOWANIA BRANŻOWE POWIĄZANE Z ROBOTAMI), JEJ WZAJEMNE SKOORDYNOWANIE, A O WSZELKICH ZAULUWANYCH UWAGACH POWIADOMI NADZÓR AUTORSKI. NIE WOLNO ROZPOCZYNAĆ ŻADNYCH PRAC PRZED ZAPOZNIANIEM SIĘ Z CAŁOŚCIĄ DOKUMENTACJI (OPIS, RYSUNKI, OPRACOWANIA BRANŻOWE POWIĄZANE Z ROBOTAMI). ZGŁOSZENIE ROZBIEŻNOŚCI W TRAKCIE LUB PO WYKONANIU ELEMENTU NIE BĘDZIE UZNANE JAKO WPŁYWAJĄCE NA KOSZT I TERMIN REALIZACJI.
7.	WSZELKIE WYMIARY I POZIOMY WYSOKOŚCIOWE NALEŻY BEZWZGLEDNIE SPRAWDZIĆ NA BUDOWIE I BEZWZGLEDNIE DOSTOSOWAĆ DO RZĘDNYCH ISTNIEJĄCYCH POMIESZCZEN.
8.	PROJEKT WYKONAWCZY ARCHITEKTURY NALEŻY ROZPATRYWAĆ ŁĄCZNIE Z PROJEKTAMI BRANŻOWYMI I OPISEM TECHNICZNYM, A WSZELKIE BRAKUJĄCE INFORMACJE WYMIAROWE I ILOŚCIOWE NALEŻY UZYSKAĆ Z PODKŁADÓW ELEKTRONICZNYCH DOKUMENTACJI ORAZ WIZJI LOKALNEJ.
9.	WSZELKIE ZMIANY ZAPROPONOWANE PRZEZ WYKONAWCĘ MUSZĄ POSIADAĆ PISEMNA AKCEPTACJĘ PROJEKTANTA.
10.	PRZEDSTAWIONE W PROJEKCIE MATERIAŁY I URZĄDZENIA TRAKTOWANE SĄ JAKO PRZYKŁADOWE I ISTNIEJE MOŻLIWOŚĆ ICH ZMIANY NA INNE O NIEMGORSZYCH PARAMETRACH TECHNICZNYCH.
11.	WYKONAWCA ZOBOWIĄZANY JEST DO WYKONANIA NA WŁASNY KOSZT PRAC ZABEZPIECZAJĄCYCH I NAPRAW WYNIKAJĄCYCH Z USZKODZEŃ ISTNIEJĄCEJ SUBSTANCJI BUDOWLANEJ I INFRASTRUKTURY TECHNICZNEJ.
12.	ROBOTY NALEŻY PROWADZIĆ Z ZACHOWANIEM OBWIĄZUJĄCYCH PRZEPISÓW BHP MAJĄC PRZEDZEM WSZYSTKIM NA WZGLĘDZIE BEZPIECZESTWO LUDZI I KONSTRUKCJI, A TAM GDZIE JEST TO POTRZEBNE NALEŻY WPROWADZIĆ DODATKOWE ZABEZPIECZENIA I UMOCNIENIA NA KOSZT WYKONAWCY.
13.	W PRZYPADKU ZASTOSOWANIA PRZEZ WYKONAWCĘ PRODUKTÓW I ROZWIĄZAŃ SYSTEMOWYCH, OBOWIĄZUJE PEŁNA TECHNOLOGIA WYKONANIA ROBÓT I ZASTOSOWANIA PRODUKTÓW PRZEWIDZIANA PRZEZ PRODUCENTA W POROZUMIENIU Z PROJEKTANTEM, INSPEKTOREM NADZORU.
13ZA	WSZELKIE ZMIANY WPROWADZONE DO PROJEKTU NA ETAPIE REALIZACJI BEZ WIEDZY I ZGODY PROJEKTANTA, PEŁNĄ ODPOWIEDZIALNOŚĆ PONOSI WYKONAWCA. NIEGODNOŚCI TE NIE STANOWIĄ PODSTAW DO ROSZCZEŃ W STOSUNKU DO PROJEKTANTA.
14.	WYKONAWCA JEST ZOBOWIĄZANY DO DOSTAWY, ZAINSTALOWANIA I MONTAŻU WSZYSTKICH WSKAZANYCH W DOKUMENTACJI URZĄDZEŃ.






Uwagi:	
WSZYSTKIE WYMIARY NALEŻY BEZWZGLEDNIE SPRAWDZIĆ NA BUDOWIE.	
PROJEKT NALEŻY ROZPATRYWAĆ ŁĄCZNIE Z OPISEM TECHNICZNYM, PROJEKTAMI BRANŻOWYMI ORAZ WSZYSTKIMI OPRACOWANIAM KTÓRE WCHODZĄ W SKŁAD DOKUMENTACJI	
OZNACZENIE SKRÓTÓW: wg OT WEDŁUG OPISU TECHNICZNEGO wg P_K WEDŁUG PROJEKTU KONSTRUKCJI wg P_IS WEDŁUG PROJEKTU INST. SANITARNYCH wg P_IE WEDŁUG PROJEKTU INST. ELEKTRYCZNYCH	
NA ETAPIE REALIZACJI INWESTYCJI DOPUSZCZA SIĘ ZASTOSOWANIE PRZEZ WYKONAWCĘ INNYCH MATERIAŁÓW I URZĄDZEŃ (POD WARUNKIEM ZACHOWANIA PARAMETRÓW TECHNICZNYCH, TAKICH SAMYCH KOLORÓW I WALORÓW ESTETYCZNYCH) I TYLKO PO PISEMNYM UZGODNIENIU Z PRZEDSTAWIEMIELE INWESTORA ORAZ AUTORAMI OPRACOWANIA PROJEKTOWEGO.	

**TOM II / modernizacja elewacji w zakresie kolorystyki**

<b>Inwestor/ Client</b>	
	GMINA TRZEBNICA pl. J. Piłsudskiego 1 55-100 Trzebnica (71) 3120611, fax (71) 3121248
<b>Projektant/ Executive Architect</b>	
	CREOPROJECT ul. Biskupa Tomasza T 11/9 50-221 Wrocław tel. 605676214, (71) 7181618, fax (71) 7181618
<b>Temat/ Subject</b>	
PRZEBUDOWA CZĘŚCI BUDYNKU USŁUGOWEGO URZĘDU MIEJSKIEGO W TRZEBNICY NA GALERIE SZTUKI I PUNKT INFORMACYJNY WRAZ Z REMONTEM ELEWACJI, PRZEBUDOWA ZAGOSPODAROWANIA STREFY WEJŚCIOWEJ ORAZ INFRASTRUKTURA TECHNICZNA TRZEBNICA, PL. MARSZAŁKA J. PIŁSUDSKIEGO 1, DZ. NR 326, AM-7, OBRĘB TRZEBNICA, M. TRZEBNICA	
<b>Architektura /Architecture Projektant/ Designers</b>	15/04/DOBA 140/DO0505
<b>Bartosz Żmuda</b>	
<b>Sprawił /verified by Maciej Łubocki</b>	103/94/UW
<b>Projekt/ Project</b>	
ELEWACJA POŁUDNIOWA	
<b>Data/ Date</b>	11.2017 Skala/Scale 1:100
<b>Przeznaczenie/ Purpose</b>	
PROJEKT WYKONAWCZY	
<b>Branża/ Field</b>	<b>Numer rysunku/ Drawing Number</b>
ARCHITEKTURA	A6.03

OZNACZENIE NA RYSUNKU	104 ELEMENTY REMONTOWANE/PROJEKTOWANE	KOLOR	NR INDEKSU	PRÓBKA
<b>TOM I przebudowa strefy wejściowej budynku w raz z zagospodarowaniem</b>				
KOL 01	PROJEKTOWANA NAWIERZCHNIA	JASNO SZARY	RAL 7004/ RAL 7047	
KOL 02	PROJEKTOWANA NAWIERZCHNIA	CIEMNO SZARY	RAL 7011/ RAL 7021	
<b>TOM II modernizacja elewacji w zakresie kolorystyki</b>				
KOL 01	REMONTOWANA ŚCIANA TYNKOWANA	BIAŁY	BIEL WAPIENNA	
KOL 02	REMONTOWANA ŚCIANA TYNKOWANA	JASNO SZARY	RAL 7004/ RAL 7047	
<b>TOM III przebudowa budynku usługowego na potrzeby galerii wystawienniczej</b>				
KOL 03	OBUDOWA SŁUPÓW I ZADASZENIA NAD WEJŚCIEM GŁÓWNYM	JASNO SZARY	RAL 7004/ RAL 7047	
KOL 04	OKŁADZINA NOWEGO BUDYNKU	BIAŁY	BIEL WAPIENNA	
	<b>PROJEKTOWANE ELEMENTY :</b> a) RURA SPUSTOWA/ RYNNA DACHOWA B) OBRÓBKI BLACHARSKIE/ KRATKI CZERPNI	BIAŁY	BIEL WAPIENNA	
	PROJEKTOWANA BALUSTRADA	CIEMNO SZARY	RAL 7011/ RAL 7021	
	<b>PROJEKTOWANE ELEMENTY :</b> a) FASADA SZKLANA c) DRZWI ZEWNĘTRZNE	SZARY	RAL 7004/ RAL 7047/ RAL 7047	

	<b>PROJEKTOWANE ELEMENTY :</b> a) STOLARKA OKIENNA	BIAŁY	BIEL WAPIENNA	
	<b>PROJEKTOWANE ELEMENTY :</b> a) ŚCIANY WEWNĘTRZNE NOWEGO BUDYNKU	BIAŁY	BIEL WAPIENNA	
	<b>PROJEKTOWANE ELEMENTY :</b> a) ŚCIANY WEWNĘTRZNE ŚMIETNIKA	SZARY	RAL 7004/ RAL 7047	
	<b>PROJEKTOWANE ELEMENTY:</b> c) DRZWI WEWNĘTRZNE TECHNICZNE	CIEMNO SZARY	RAL 7011/ RAL 7021	
	<b>PROJEKTOWANE ELEMENTY :</b> a) DRZWI WEWNĘTRZE B) WITRYNY WEWNĘTRZNEJ	CIEMNO SZARY	RAL 7011/ RAL 7021	

**Uwaga:**

**Kolory i materiały podane w karcie kolorów należy traktować poglądowo. Ww. podlegają bezwzględnej akceptacji Nadzoru autorskiego na etapie Realizacji zadania.**

**Bezwzględnie należy wykonać próbę na fragmencie ściany w każdym fragmencie remontowanych części budynku dla przedmiotowej technologii po ułożeniu nowych posadzek i przeprowadzonej renowacji cokołu**