

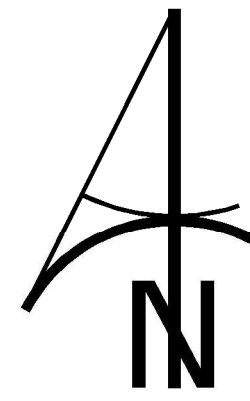


ZMIANY STUDIUM UWARUNKOWAŃ I KIERUNKÓW ZAGOSPODAROWANIA PRZESTRZENNEGO GMINY TRZEBNICA

KIERUNKI ZAGOSPODAROWANIA PRZESTRZENNEGO

SKALA 1:10 000

0 100 500 1000



Oznaczenia wprowadzone XII zmianą Studium

- granica zmiany Studium
- 3.P/U obszary aktywności gospodarczej (obiektów produkcyjnych, składów i magazynów oraz usług)
- 4.P/U obszary aktywności gospodarczej (obiektów produkcyjnych, składów i magazynów oraz usług)
- 3.KDPG droga klasy głównej ruchu przyspieszonego

LEGENDA:

- granica zmiany Studium tożsama z granicą miasta Trzebnica
- granice terenów zamkniętych
- granice centrum miasta

UŻYTKOWANIE TERENÓW

- 2.MWU obszary zabudowy wielofunkcyjnego centrum miasta
- 2.MN obszary zabudowy mieszkaniowej jednorodzinnej
- 2.MW obszary zabudowy mieszkaniowej wielorodzinnej
- 2.U obszary zabudowy usługowej
- 2.UP obszary usług publicznych
- 2.UK obszary usług kultu religijnego
- 2.US obszar usług sportu i rekreacji
- 2.ZP/U obszary zieleni urządzonej i usług
- 2.P/U obszary aktywności gospodarczej (obiektów produkcyjnych, składów i magazynów oraz usług)
- 2.P/UEO obszary aktywności gospodarczej (obiektów produkcyjnych, składów i magazynów oraz usług) z dopuszczeniem urządzeń wytwarzających energię z odnawialnych źródeł energii o mocy przekraczającej 100kW
- 2.R obszary rolnicze
- 2.ZP obszary zieleni urządzonej
- 2.ZL lasy
- 2.ZD obszary ogrodów działkowych
- 2.ZC cmentarze
- 2.WS wody powierzchniowe śródlądowe
- 2.E obszary infrastruktury technicznej - elektroenergetyka
- 2.W obszary infrastruktury technicznej - wodociągi
- 2.K obszary infrastruktury technicznej - kanalizacja
- 2.G obszary infrastruktury technicznej - gazownictwo
- 2.T obszary infrastruktury technicznej - telekomunikacja
- 2.KK obszary komunikacji kolejowej
- obszary szczególnych warunków zagospodarowania
- strefa ochrony sanitarnej cmentarza - 50 m
- strefa ochrony sanitarnej cmentarza - 150 m

KOMUNIKACJA

- 2.KDSI droga klasy ekspresowej
- 2.KDG drogi klasy głównej
- 2.KDZI ważniejsze drogi klasy zbiorczej
- DW340 numery dróg
- 2.KK1 linia kolejowa

ŚRODOWISKO PRZYRODNICZE

- pomnik przyrody
- siedliska przyrodnicze
- osuwisko aktywne

ŚRODOWISKO KULTUROWE

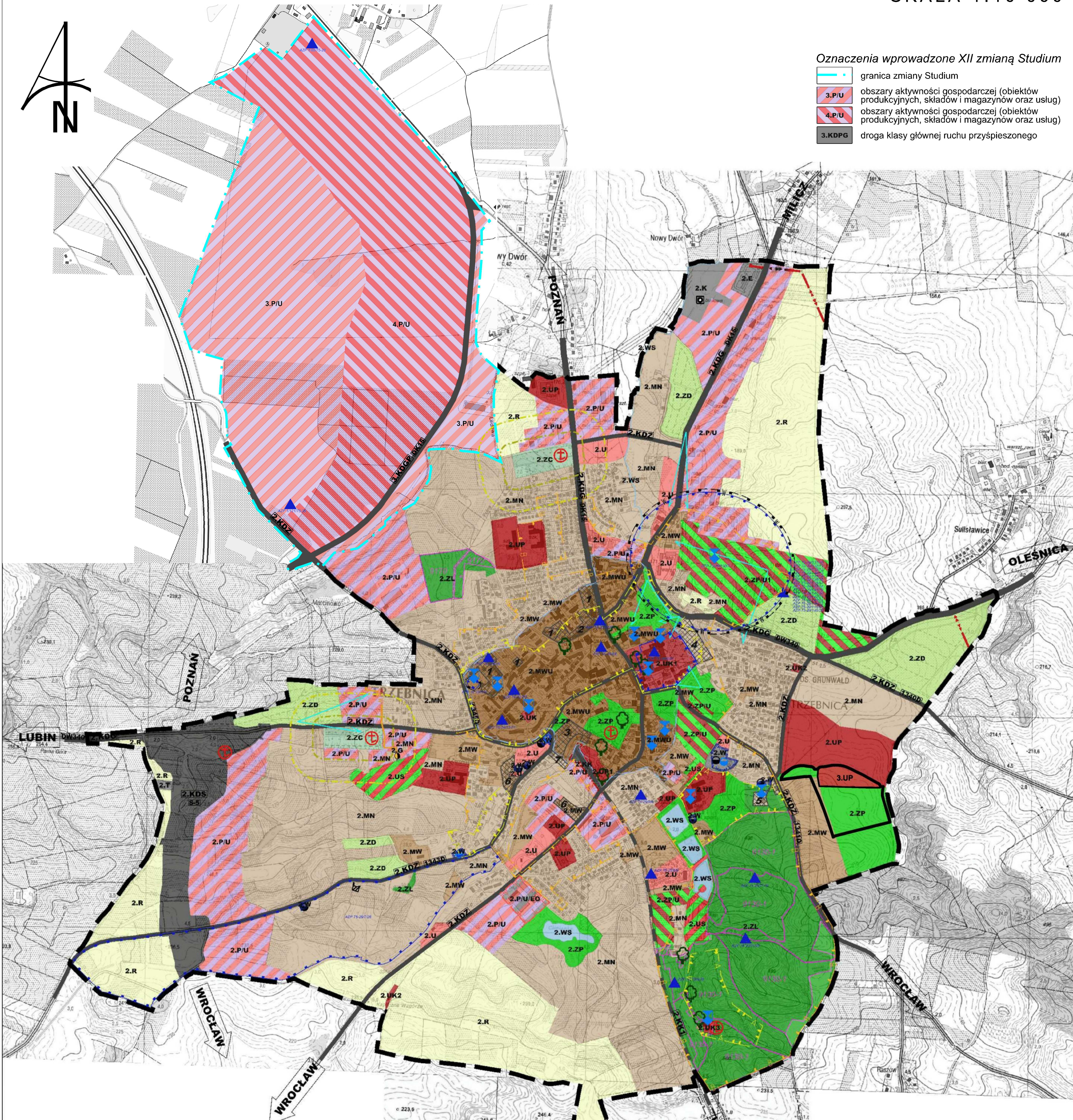
- obiekt / obszar / stanowisko archeologiczne wpisany do rejestru zabytków
- granica strefy "A" ochrony konserwatorskiej
- granica strefy "B" ochrony konserwatorskiej, tożsama z zasięgiem terenu ujętego w gminnej ewidencji zabytków oraz z granicą strefy "OW" ochrony konserwatorskiej zabytków archeologicznych
- strefa "W" ścisłej archeologicznej ochrony konserwatorskiej
- strefa "E" ochrony ekspozycji
- pomnik historii
- stanowiska archeologiczne
- miejsca pamięci

INFRASTRUKTURA TECHNICZNA

- linia elektroenergetyczna 110kV
- gazociąg wysokiego ciśnienia 6,3 MPa
- stacja redukcyjno-pomiarowa
- oczyszczalnia ścieków
- ujęcie wody podziemnej
- stacja uzdatniania wody
- strefa bezpośredniej ochrona ujęć wód podziemnych

POZOSTAŁE OZNACZENIA

- granica obszaru, na którym rozmieszczone będą urządzenia wytwarzające energię z odnawialnych źródeł energii o mocy powyżej 100 kW tożsama z granicą strefy ochronnej związanej z ograniczeniami w zabudowie, zagospodarowaniu i użytkowaniu



Załącznik nr 4 do Uchwały nr ... Rady Miejskiej w Trzebnicy z dnia r.

	OBSZAR OBJĘTY ZMIANĄ "STUDIUM..."
	OBSZAR USŁUG PUBLICZNYCH

zespół autorski:		skala rysunku: 1:10 000	
główny projektant: mgr inż. Joanna Świtlińska-Robutka		Zmiany studium uwarunkowań i kierunków zagospodarowania przestrzennego gminy Trzebnica	
projektant: mgr inż. Karol Czarny		RR-PROJECT Roman Robutka	