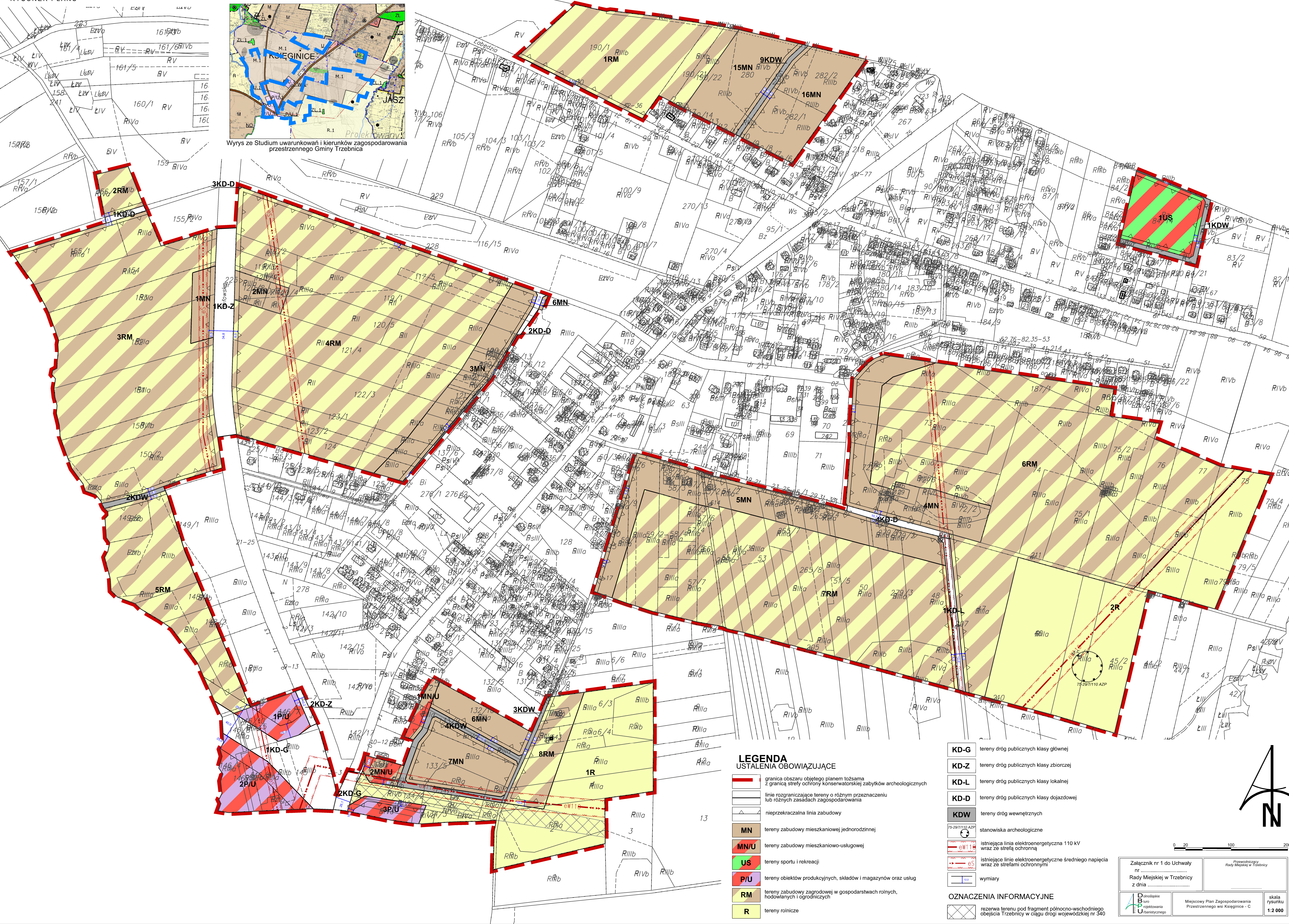


Wyrus ze Studium uwarunkowań i kierunków zagospodarowania przestrzennego Gminy Trzebnica



**LEGENDA**  
USTALENIA OBOWIĄZUJĄCE

	granica obszaru objętego planem tożsama z granicą strefy ochrony konserwatorskiej zabytków archeologicznych
	linie rozgraniczające tereny o różnym przeznaczeniu lub różnych zasadach zagospodarowania
	nieprzekraczalna linia zabudowy
	MN tereny zabudowy mieszkaniowej jednorodzinnej
	MN/U tereny zabudowy mieszkaniowo-usługowej
	US tereny sportu i rekreacji
	P/U tereny obiektów produkcyjnych, składów i magazynów oraz usług
	RM tereny zabudowy zagrodowej w gospodarstwach rolnych, hodowlanych i ogrodniczych
	R tereny rolnicze

	KD-G tereny dróg publicznych klasy głównej
	KD-Z tereny dróg publicznych klasy zbiorczej
	KD-L tereny dróg publicznych klasy lokalnej
	KD-D tereny dróg publicznych klasy dojazdowej
	KDW tereny dróg wewnętrznych
	stanowiska archeologiczne
	istniejąca linia elektroenergetyczna 110 kV wraz ze strefą ochronną
	istniejąca linia elektroenergetyczna średniego napięcia wraz ze strefami ochronnymi
	wymiary

**OZNACZENIA INFORMACYJNE**

rozważa tereny pod fragment północno-wschodniego odcinka Trzebnicy w ciągu drogi wojewódzkiej nr 340

Załącznik nr 1 do Uchwały nr ..... Rady Miejskiej w Trzebnicy z dnia .....

Przewodniczący Rady Miejskiej w Trzebnicy

1:2 000

