

Wrocław 10.09.2018

Nazwa i siedziba Wnioskodawcy

Generalna Dyrekcja Dróg Krajowych i Autostrad
Ul. Powstańców Śląskich 186
53-139 Wrocław

Pełnomocnik:

Magdalena Dziejic
RDK PROJEKT ROBERT GRODECKI
ul. Generała Tadeusza Kutrzeby 62
52-213 Wrocław

Sprawę prowadzi:

*Marta Marek
nr tel. kom. 502759903*

**Starostwo Powiatowe w Trzebnicy
ul. Ks. Dziekana Wawrzyńca Bochenka 6
55-100 Trzebnica**

Wniosek o wydanie zezwolenia na usunięcie drzew w związku z inwestycją pn. „Poprawa dostępności komunikacyjnej w Gminie Trzebnica poprzez budowę i przebudowę ścieżki pieszo - rowerowej od Trzebnicy do miejscowości Księginice etap II i etap III”.

Nazwa i siedziba posiadacza i właściciela nieruchomości oraz tytuł prawny

Działka nr ewidencyjny 29/1 – własność Skarbu Państwa pod zarządem Generalnej Dyrekcji Dróg Krajowych i Autostrad Oddział we Wrocławiu
Działka nr ewidencyjny 4 - własność Skarbu Państwa pod zarządem Generalnej Dyrekcji Dróg Krajowych i Autostrad Oddział we Wrocławiu

Przeznaczenie terenu, na którym rośnie drzewo lub krzew.

Teren, na którym wyznaczono drzewa do wycinki to pas drogowy drogi publicznej (biegnący wzdłuż ulicy Milickiej oraz drogi krajowej nr 15) w miejscowości Trzebnica. Drzewa rosną wzdłuż istniejącego chodnika.



Rysunek 1 Obszar objęty inwentaryzacją drzew oznaczono kolorem zielonym.

Przyczynę i termin zamierzonego usunięcia drzew lub krzewu

Wycinka zostanie wykonana w ramach prac polegających na budowie ciągu pieszo rowerowego w miejscowości Trzebnica wzdłuż ulicy Milickiej. Planowana inwestycja nie będzie ingerowała w część drogi przeznaczoną do ruchu pojazdów i będzie realizowana w miejscu istniejącego chodnika. Projektowany ciąg pieszo rowerowy o długości 1161,51 m będzie mieć szerokość 3,0 m. Prace zostały podzielone na trzy etapy. Niniejsze prace mają na celu poprawę bezpieczeństwa ruchu.

Drzewa zlokalizowane przy nowoprojektowanej ścieżce pieszo-rowerowej wchodzi w ślad lub w skrajnie tej ścieżki. Usunięcie wskazanych drzew nie wynika z celu związanego z prowadzeniem działalności gospodarczej. Przebudowa i budowa w/w ścieżki jest celem publicznym i ma poprawić dostępność komunikacyjną w Gminie Trzebnica.

Materiałami wyjściowymi do opracowania inwentaryzacji dendrologicznej były:

- Ustawa z dnia 16 kwietnia 2004 r. o ochronie przyrody (Dz. U. z 2016 r., poz. 2134 z póź. zm.),

- Projekt zagospodarowania terenu.
- Prace w terenie

W trakcie badań terenowych dokonano pomiaru obwodów pnia na wysokości 5 cm od powierzchni gruntu oraz obwodów pierśnicowych (obwodów na wysokości 1,3 m nad poziomem gruntu) wszystkich rosnących w zakresie opracowania drzew, przy pomocy średnicomierza (klupy) lub taśmy mierniczej oraz określono ich gatunek.

Zgodnie z Art. 83f Ustawy z dnia 16 kwietnia 2004 r. o ochronie przyrody oraz późniejszymi zmianami właściciel lub użytkownik wieczysty działki może bez zezwolenia dokonać wycinki drzew, których obwód pnia na wysokości 5 cm nie przekracza:

- 80 cm – w przypadku topoli, wierzb, klonu jesionolistnego oraz klonu srebrzystego,
- 65 cm – w przypadku kasztanowca zwyczajnego, robinii akacjowej oraz płatanu klonolistnego,
- 50 cm – w przypadku pozostałych gatunków drzew;

Dla pozostałych drzew i krzewów właściciel działki powinien uzyskać wymagane zezwolenie.

Oznaczenia numeryczne w terenie dotyczą pojedynczego drzewa lub jednego z pni drzewa (jeśli rozgałęzia się na wysokości poniżej 1,3 m nad poziomem terenu).

Sumarycznie zinwentaryzowano 58 szt. drzew. Poniżej wykaz drzew, które wymagają uzyskania decyzji zgody na wycinkę.

LP	Oznaczenie drzewa w terenie	Średnica mierzona na wys. 130 cm	Obwód mierzony na wys. 130 cm	gatunek	nr działki
1	40	16	50	sumak octowiec	29/1
2	41	15	47	sumak octowiec	29/1
3	42	17	53	jesion wyniosły	29/1
4	43	23	72	klon jawor	29/1
5	44	28	88	jesion wyniosły	29/1
6	45	44	138	jesion wyniosły	29/1
7	46	57	179	jesion wyniosły	29/1
8	47	43	135	jesion wyniosły	29/1
9	48	28	88	klon jawor	29/1
10	49	23	72	jesion wyniosły	29/1
11	50	41	129	klon jawor	29/1
12	51	40	126	jesion wyniosły	29/1
13	52	44	138	jesion wyniosły	29/1
14	53	16	50	świerk zwyczajny	29/1
15	54	38	119	jesion wyniosły	29/1
16	55	41	129	jesion wyniosły	29/1

LP	Oznaczenie drzewa w terenie	Średnica mierzona na wys. 130 cm	Obwód mierzony na wys. 130 cm	gatunek	nr działki
17	56	34	107	jesion wyniosły	4
18	57	36	113	jesion wyniosły	4
19	58	36	113	jesion wyniosły	4
20	59	26	82	jesion wyniosły	4
21	60	33	104	jesion wyniosły	4
22	61	36	113	jesion wyniosły	4
23	62	33	104	jesion wyniosły	4
24	63	34	107	jesion wyniosły	4
25	64	33	104	jesion wyniosły	4
26	65	33	104	jesion wyniosły	4
27	66	33	104	jesion wyniosły	4
28	67	27	85	jesion wyniosły	4
29	68	30	94	jesion wyniosły	4
30	69	45	141	jesion wyniosły	4
31	70	45	141	jesion wyniosły	4
32	71	35	110	jesion wyniosły	4
33	72	40	126	jesion wyniosły	4
34	73	40	126	jesion wyniosły	4
35	74	36	113	jesion wyniosły	4
36	75	56	175	jesion wyniosły	4
37	76	36	113	jesion wyniosły	4
38	77	34	107	jesion wyniosły	4
39	78	40	126	jesion wyniosły	4
40	79	56	176	jesion wyniosły	4
41	80	50	157	jesion wyniosły	4
42	81	45	141	jesion wyniosły	4
43	82	40	126	jesion wyniosły	4
44	83	30	94	jesion wyniosły	4
45	84	28	88	jesion wyniosły	4
46	85	54	170	jesion wyniosły	4
47	86	26	163	jesion wyniosły	4
48	87	46	144	jesion wyniosły	4
49	88	35	110	jesion wyniosły	4
50	89	47	148	jesion wyniosły	4
51	90	40	126	jesion wyniosły	4
52	91	55	174	jesion wyniosły	4
53	92	31	97	jesion wyniosły	4
54	93	60	188	jesion wyniosły	4
55	94	59	184	jesion wyniosły	4
56	95	40	126	jesion wyniosły	4
57	96	51	160	jesion wyniosły	4

LP	Oznaczenie drzewa w terenie	Średnica mierzona na wys. 130 cm	Obwód mierzony na wys. 130 cm	gatunek	nr działki
58	97	43	135	jesion wyniosły	4
59	98	46	144	jesion wyniosły	4

Na załączonych mapach określono usytuowanie drzew w stosunku do granic działek.

Termin usunięcie drzew planowany jest do końca 2018 roku.

W związku z wycinką 59 sztuk drzew planowane są nasadzenia kompensacyjne. Nasadzenia zostaną wykonane na działce nr 29/1 AM3 Obręb Trzebnica oraz 4 AM1 Obręb Trzebnica. Planowane jest nasadzenie około 59 sztuk drzew gatunku Lipa drobnolistna „Rancho” (*Tilia cordata* „Rancho”) o średnic pnia 14-16 cm na wysokości 100 cm.

W załączeniu:

- pełnomocnictwo
- wykaz właścicieli i władających
- mapa sytuacyjna przedstawiająca lokalizację drzew do wycinki
- oświadczenie o prawie do dysponowania nieruchomością

RDK PROJEKT
Robert Grodecki
 ul. Generała Tadeusza Kutrzeby 62
 52-213 Wrocław
 NIP 9131311925 REGON 932830510

.....
 podpis pełnomocnika

O.WR.Z-1.4251.2.2.2018.as

Pani Magdalena Dziejic
RDK POJEKT

ul. Generała Tadeusza Kutrzeby 62
52-213 Wrocław

Generalna Dyrekcja Dróg Krajowych i Autostrad Oddział we Wrocławiu w nawiązaniu do wiadomości elektronicznej z dnia 27.08.2018r. informuje, że opiniuje pozytywnie wnioski na wycinkę 59 szt. drzew. Drzewa rosną w pasie drogowym drogi krajowej nr 15 na działce nr 4 AM-1, 29/1 AM-3 obręb Trzebnica i kolidują z zadaniem pn. „Poprawa dostępności komunikacyjnej w Gminie Trzebnica poprzez budowę i przebudowę ścieżki pieszo – rowerowej od Trzebnicy do miejscowości Księginice” – etap II i III.

Niniejsza opinia nie jest zgodą na wycinkę drzew, o zgodę należy wystąpić do właściwego organu. W załączeniu przedkładamy nasze pełnomocnictwo wystawione na Panią Magdalenę Dziejic do reprezentowania GDDKiA w sprawach związanych z wydaniem decyzji na wycinkę.

Informujemy, że wszelkie koszty związane z wycinką drzew oraz rekompensującymi nasadzeniami ponosi inwestor, Gmina Trzebnica.

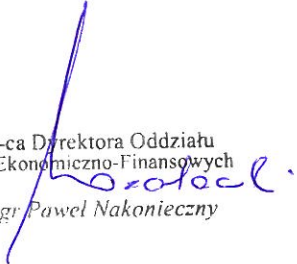
Po załatwieniu wszystkich formalności, proszę nie prowadzić prac związanych z wycinką drzew z drogi krajowej nr 15, aby nie powodować utrudnień w ruchu drogowym. W przypadku konieczności prowadzenia prac z drogi krajowej, należy zwrócić się do Rejonu w Oleśnicy (ul. Wojska Polskiego 52E, 56-400 Oleśnica) z wnioskiem o zajęcie pasa drogowego celem wykonania robót zgodnie z zatwierdzonym przez tut. Oddział, projektem czasowej organizacji ruchu i zabezpieczenia robót.

Materiał pozyskany z wyciętych drzew należy przekazać w formie dłużyc i konarów pociętych na metrowe odcinki do Obwodu Drogowego w Miliczu ponieważ stanowi on własność Skarbu Państwa.

W sprawie nasadzeń kompensacyjnych proszę kontaktować się z Rejonem w Oleśnicy, natomiast w sprawie przewiezienia wyciętych drzew do Obwodu Drogowego w Miliczu z Panem Łukaszem Skibą (tel. 71 38 41 559 lub 660 436 127).

Do wiadomości:

- Gmina Trzebnica
pl. J. Piłsudskiego 1
55-100 Trzebnica
- GDDKiA O/Wrocław
Rejon w Oleśnicy.

Z-ca Dyrektora Oddziału
ds. Ekonomiczno-Finansowych

mgr Paweł Nakonieczny

PEŁNOMOCNICTWO

Jako Dyrektor Oddziału we Wrocławiu Generalnej Dyrekcji Dróg Krajowych i Autostrad, na podstawie pełnomocnictwa nr BDG.WL.011.429.2017 z dnia 27 kwietnia 2017r. wydanego przez Generalnego Dyrektora Dróg Krajowych i Autostrad

udzielam

Pani **Magdalenie Dzedzic**, legitymującej się dowodem osobistym seria i numer: **ATA 061280**,

pełnomocnictwa

do reprezentowania Skarbu Państwa Generalnego Dyrektora Dróg Krajowych i Autostrad w sprawach związanych z wydaniem decyzji zezwalającej na wycinkę 59 drzew (wg wykazu wskazanego w załączniku do niniejszego pełnomocnictwa) rosnących w pasie drogowym drogi krajowej nr 15, kolidujących z „Poprawą dostępności komunikacyjnej w Gminie Trzebnica poprzez budowę i przebudowę ścieżki pieszo – rowerowej od Trzebnicy do miejscowości Księginice” – etap II i III.

Termin ważności pełnomocnictwa: od dnia udzielenia i wygasa z dniem zakończenia zakresu czynności wymienionych powyżej lub w przypadku jego wcześniejszego odwołania, bądź udzielenia nowego pełnomocnictwa.

Pełnomocnictwo nie upoważnia do zaciągania zobowiązań finansowych.

Pełnomocnik nie ma prawa do ustanawiania dalszych pełnomocnictw w ramach udzielonego upoważnienia.

Jednocześnie informujemy, że na mocy art. 7 pkt 2 Ustawy z dnia 16 listopada 2006r. o opłacie skarbowej (Dz. U. z 2006r. Nr 225, poz. 1635 z późn. zm.) Generalna Dyrekcja Dróg Krajowych i Autostrad we Wrocławiu jest zwolniona z opłat skarbowych jako jednostka budżetowa.

DYREKTOR ODDZIAŁU
Lidia Markowska
mgr inż. Lidia Markowska



**GENERALNY DYREKTOR
DRÓG KRAJOWYCH I AUTOSTRAD**

Warszawa, dnia 24 kwietnia 2017 r.

BDG.WL.011.429.2017

PEŁNOMOCNICTWO

Na podstawie art. 96, art. 98 i art. 106 ustawy z dnia 23 kwietnia 1964 r. – Kodeks cywilny (Dz. U. z 2017 r. poz. 459), art. 67 § 2 i art. 86 ustawy z dnia 17 listopada 1964 r. – Kodeks postępowania cywilnego (Dz. U. z 2016 r. poz. 1822, z późn. zm.), art. 34 ustawy z dnia 30 sierpnia 2002 r. – Prawo o postępowaniu przed sądami administracyjnymi (Dz. U. z 2016 r. poz. 718, z późn. zm.), art. 32 ustawy z dnia 14 czerwca 1960 r. – Kodeks postępowania administracyjnego (Dz. U. z 2016 r. poz. 23, z późn. zm.)

udzielam pełnomocnictwa

Pani Lidii Markowskiej

**Dyrektorowi Oddziału Generalnej Dyrekcji Dróg Krajowych i Autostrad
we Wrocławiu**

do reprezentowania Skarbu Państwa – Generalnego Dyrektora Dróg Krajowych i Autostrad lub Generalnego Dyrektora Dróg Krajowych i Autostrad przed:

- organami administracji publicznej,
- sądami powszechnymi w sprawach cywilnych,
- sądami administracyjnymi,
- organami rozstrzygającymi spory w zakresie zamówień publicznych,
- organami egzekucyjnymi,

w tym do składania oświadczeń, wniosków, podań, odwołań, skarg, zażaleń, apelacji (środków prawnych) oraz wykonywania wszelkich innych czynności, jakie w związku z działaniem na podstawie pełnomocnictwa okażą się konieczne

- w granicach właściwości Oddziału Generalnej Dyrekcji Dróg Krajowych i Autostrad we Wrocławiu.

Pełnomocnik ma prawo, w ramach udzielonego pełnomocnictwa, ustanawiać i odwoływać dalszych pełnomocników.

Niniejsze pełnomocnictwo obowiązuje w okresie wykonywania pracy na stanowisku Dyrektora Oddziału Generalnej Dyrekcji Dróg Krajowych i Autostrad we Wrocławiu.

GENERALNY DYREKTOR
DRÓG KRAJOWYCH I AUTOSTRAD

Krzysztof Konradziuk

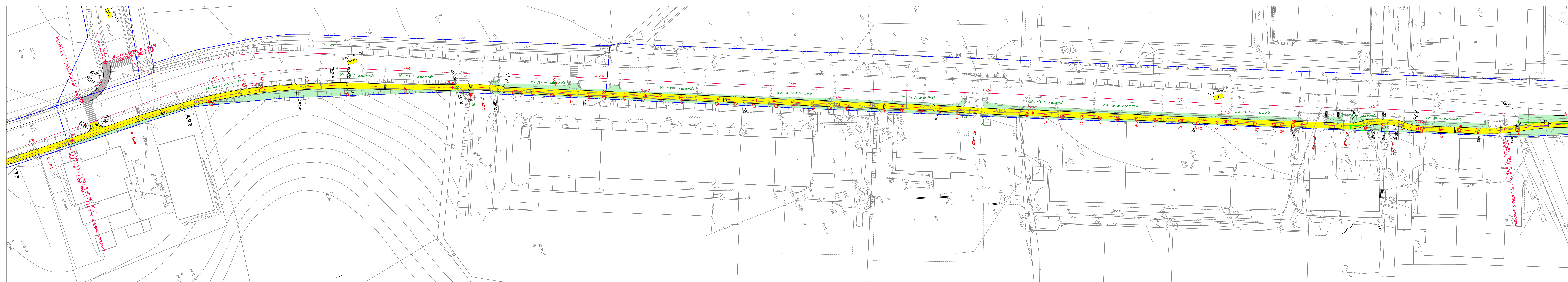
Załącznik do pełnomocnictwa

Wykaz drzew kolidujących z zadaniem pn.” Poprawa dostępności komunikacyjnej w Gminie Trzebnica poprzez budowę i przebudowę ścieżki pieszo – rowerowej od Trzebnicy do m. Księgnice” - etap II i III, które wymagają uzyskania decyzji zgody na wycinkę.

LP	Oznaczenie drzewa w terenie	Średnica mierzona na wys. 130 cm	Obwód mierzony na wys. 130 cm	gatunek	nr działki
1	40	16	50	sumak octowiec	29/1
2	41	15	47	sumak octowiec	29/1
3	42	17	53	jesion wyniosły	29/1
4	43	23	72	klon jawor	29/1
5	44	28	88	jesion wyniosły	29/1
6	45	44	138	jesion wyniosły	29/1
7	46		179	jesion wyniosły	29/1
8	47	43	135	jesion wyniosły	29/1
9	48	28	88	klon jawor	29/1
10	49	23	72	jesion wyniosły	29/1
11	50	41	129	klon jawor	29/1
12	51	40	126	jesion wyniosły	29/1
13	52	44	138	jesion wyniosły	29/1
14	53	16	50	świerk zwyczajny	29/1
15	54	38	119	jesion wyniosły	29/1
16	55	41	129	jesion wyniosły	29/1
17	56	34	107	jesion wyniosły	4
18	57	36	113	jesion wyniosły	4
19	58	36	113	jesion wyniosły	4
20	59	26	82	jesion wyniosły	4
21	60	33	104	jesion wyniosły	4
22	61	36	113	jesion wyniosły	4
23	62	33	104	jesion wyniosły	4

LP	Oznaczenie drzewa w terenie	Średnica mierzona na wys. 130 cm	Obwód mierzony na wys. 130 cm	gatunek	nr działki
24	63	34	107	jesion wyniosły	4
25	64	33	104	jesion wyniosły	4
26	65	33	104	jesion wyniosły	4
27	66	33	104	jesion wyniosły	4
28	67	27	85	jesion wyniosły	4
29	68	30	94	jesion wyniosły	4
30	69	45	141	jesion wyniosły	4
31	70	45	141	jesion wyniosły	4
32	71	35	110	jesion wyniosły	4
33	72	40	126	jesion wyniosły	4
34	73	40	126	jesion wyniosły	4
35	74	36	113	jesion wyniosły	4
36	75		175	jesion wyniosły	4
37	76	36	113	jesion wyniosły	4
38	77	34	107	jesion wyniosły	4
39	78	40	126	jesion wyniosły	4
40	79		176	jesion wyniosły	4
41	80	50	157	jesion wyniosły	4
42	81	45	141	jesion wyniosły	4
43	82	40	126	jesion wyniosły	4
44	83	30	94	jesion wyniosły	4
45	84	28	88	jesion wyniosły	4
46	85		170	jesion wyniosły	4
47	86		163	jesion wyniosły	4
48	87	46	144	jesion wyniosły	4
49	88	35	110	jesion wyniosły	4
50	89	47	148	jesion wyniosły	4

LP	Oznaczenie drzewa w terenie	Średnica mierzona na wys. 130 cm	Obwód mierzony na wys. 130 cm	gatunek	nr działki
51	90	40	126	jesion wyniosły	4
52	91		174	jesion wyniosły	4
53	92	31	97	jesion wyniosły	4
54	93		188	jesion wyniosły	4
55	94		184	jesion wyniosły	4
56	95	40	126	jesion wyniosły	4
57	96	51	160	jesion wyniosły	4
58	97	43	135	jesion wyniosły	4
59	98	46	144	jesion wyniosły	4



- LEGENDA:**
- GRANICE DZIAŁEK
 - NUMERY DZIAŁEK
 - CIĄG PIESZO-ROWEROWY - BETON ASFALTOWY
 - CIĄG PIESZO-ROWEROWY - KOSTKA BETONOWA
 - ZIELEŃ
 - KRAWĘŻNIK WYSOKI
 - KRAWĘŻNIK OBNIŻONY
 - KRAWĘŻNIK IST. WYSOKI
 - KRAWĘŻNIK IST. OBNIŻONY
 - OBRZEŻE
 - OBRZEŻE OBNIŻONE
 - KRAWĘDZ DROGI ISTNIEJĄCEJ
 - PRZEJŚCIA DLA PIESZYCH
 - 30 OZNACZENIE DRZEW DO WYCINKI

Investor: **GMINA TRZEBNICA**
PL. J. PIŁSUDSKIEGO 1
55-100 TRZEBNICA

Jednostka projektowa: **RDK PROJEKT Robert Grodecki**
 ul. Generała Tadeusza Kutrzeby 62, 52-213 Wrocław
 tel. (071) 757 51-32, tel. kom.: 0 508 136 359
 e-mail: robert.grodecki@rdkprojekt.pl

Tytuł projektu: **BUDOWA I PRZEBUDOWA CIĄGU PIESZO-ROWEROWEGO OD MIEJSCOWOŚCI TRZEBNICA DO MIEJSCOWOŚCI KSIĘGINICE**

Tytuł rysunku: **PROJEKT ZAGOSPODAROWANIA TERENU ETAP III**

Projektant:	Specjalność:	Nr uprawnień:	Podpis:	Data:
mgr inż. Magdalena Dziędzic	inżynierina (drogowa)	005/0123/PM/00/16		08.2018
Asystent: Marcin Śliwa				Skala: 1:500
Sprawdzający: mgr inż. Robert Grodecki	inżynierina (drogowa)	43/006/04		Nr rysunku: 2.1

Stadium: **II**