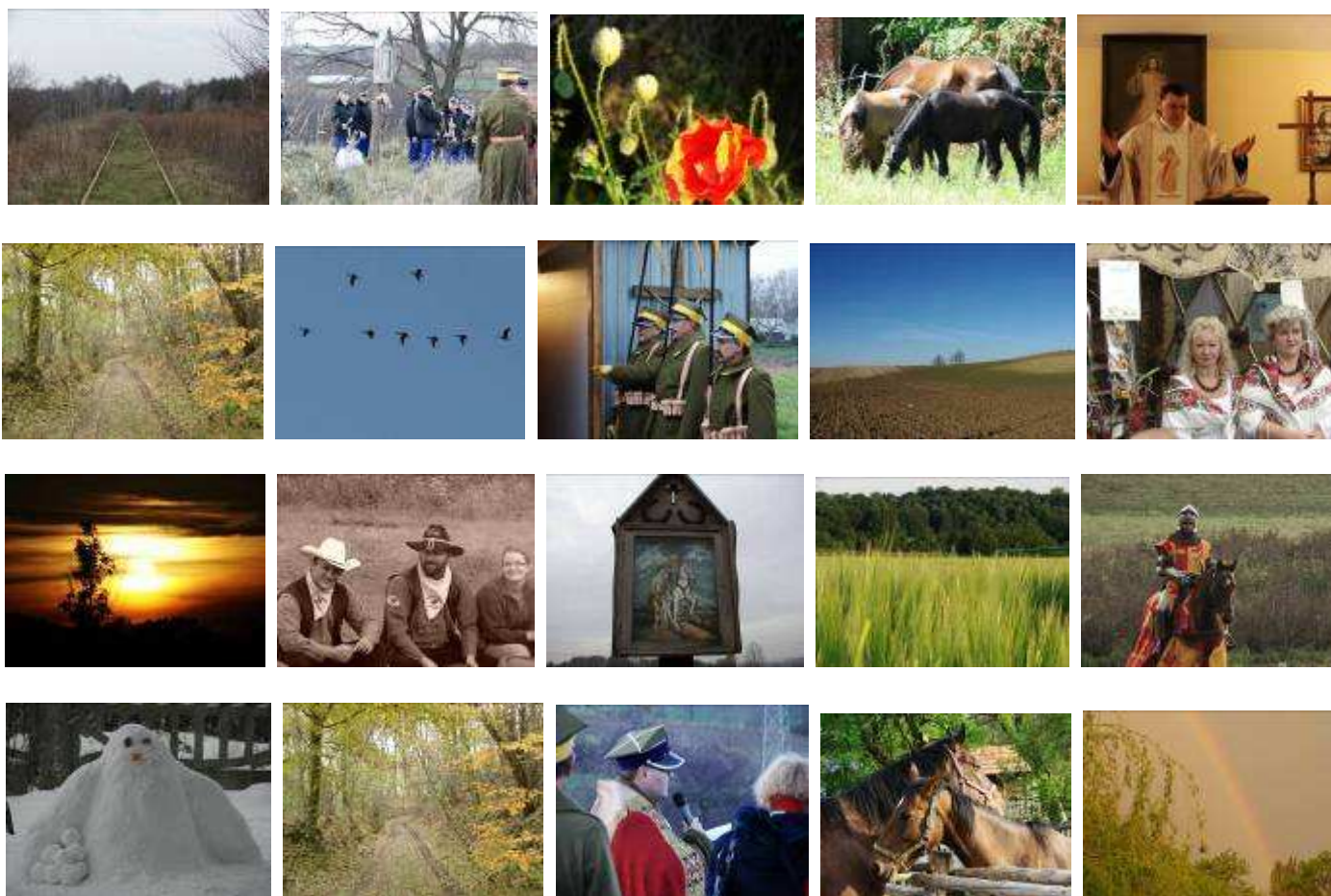


STRATEGIA ROZWOJU WSI TACZÓW MAŁY



**GMINA
TRZEBNICA**



**DOLNY
ŚLĄSK**

Załącznik do Uchwały Nr X/90/11
Rady Miejskiej w Trzebnicy
z dnia 22 czerwca 2011 roku

KWIECIEŃ 2011

WSPÓŁAUTORZY OPRACOWANIA:

1. Członkowie Grupy Odnowy Wsi

- EDYTA CYRULIK
- DANUTA BISIIEWICZ
- KATARZYNA OBCOWSKA
- DANUTA JUCHA
- PIOTR BISIIEWICZ
- IGOR OKSIŃSKI

2. Gminny Koordynator Programu “Odnowa Wsi Województwa Dolnośląskiego”

- JADWIGA JANISZEWSKA

Warsztaty z cyklu “Planowanie w procesie odnowy wsi” przeprowadzili:

Moderatorzy Programu “Odnowa Wsi Województwa Dolnośląskiego”

- PIOTR GŁOWACKI
- JOLANTA PINDERA

Spis treści:

WSPÓŁAUTORZY OPRACOWANIA:	2
ANALIZA ZASOBÓW – CZ I	4-6
ANALIZA ZASOBÓW - CZ II	7-8
ANALIZA ZASOBÓW - CZ III	9-10
MOCNE I SŁABE STRONY	11
SZANSE I ZAGROŻENIA	12
ANALIZA potencjału rozwojowego	13
WIZJA ODNOWY I ROZWOJU WSI TACZÓW MAŁY.....	14
PROGRAM KRÓTKOTERMINOWY ODNOWY WSI TACZÓW MAŁY	15
PLAN I PROGRAM ODNOWY WSI TACZÓW MAŁY NA LATA 2011-2025	16-17
DOKUMENTACJA FOTOGRAFICZNA WSI:	18-20

ANALIZA ZASOBÓW – CZ I				
Rodzaj zasobu	Opis (nazwanie) zasobu jakim wieś dysponuje	Znaczenie zasobu (odpowiednio wstaw X)		
		Małe	Duże	Wyróżniające
1	2	3	4	5
PRZYRODNICZE				
Walory krajobrazu, rzeźby terenu	Krajobraz polodowcowy obfitujący w liczne wąwozy lessowe ,teren pagórkowaty ,miejscami górzysty w rozumieniu geograficznym i geomorfologicznym ,występuje wiele stawów		X	
Stan środowiska	Pomimo bliskości aglomeracji wrocławskiej czyste powietrze i wyjątkowy mikroklimat ze względu na duże przewyższenia a tym samym wietrzność dolin		X	
Walory klimatu	Jak powyżej z tym ,że całkowity brak przemysłu mogącego prowadzić do pogorszenia stanu środowiska w sensie lokalnym		X	
Walory szaty roślinnej	Siedliska wielu roślin chronionych lub ginących Występują: -śnieżyczka przebiśnieg (galantus nivalis) -fiołek prawdziwy (viola mirabilis) Karmnik bezpłatkowy (sagina apetalia) -ostróżeczka polna (consolidea regalis) Oraz wiele innych wpisanych do Polskiej Czerwonej Księgi Roślin i Czerwonej Listy Roślin Naczyniowych Dolnego Śląska		X	
Cenne przyrodniczo obszary lub obiekty	Wąwozy lessowe urokliwe o każdej porze roku oraz „Aleja Modrzewiowa „łącząca wsie Tadców Mały i Głuchów Górny		X	
Świat zwierzęcy (ostoje siedliska)	Powszechnie występują bażanty ,sarny , dziki ,wiele gatunków fauny chronionej np.: - Błotniak stawowy (cirrus aeroginuous) w Polsce gatunek nielicznie lęgowy ,gatunek załącznika 1 Dyrektywy Ptasiej (79/409/EWG) o Ochronie Dzikich Ptaków (Natura 2000) Stwierdzony w (Taczowie Małym) -Zimorodek (alcedo atthis)		X	

ANALIZA ZASOBÓW – CZ I				
Rodzaj zasobu	Opis (nazwanie) zasobu jakim wieś dysponuje	Znaczenie zasobu (odpowiednio wstaw X)		
		Małe	Duże	Wyróżniające
1	2	3	4	5
Wody powierzchniowe (cieki, stawy)	<p>-Rzegotka nadrzewna (hula arborea) potwierdzone istotne stanowiska godowe w Taczowie Małym</p> <p>-Ropucha zielona (bufo viridis) występuje w zbiornikach wodnych w Taczowie Małym jest w kręgu zainteresowania Unii Europejskiej w związku z programem Natura 2000 objęta ścisłą ochroną</p> <p>Występuje jeden znaczący strumień „Jagodnica” oraz wiele prywatnych stawów.</p>		X	
Wody podziemne	<p>mają to do siebie że ich nie widać ale odnotowano kilka źródeł na terenie sołectwa w tym przypadki artezyjskie oraz młaki których klasyfikacja jest kwestą sporną co do pochodzenia podziemnego</p>	X		
Gleby	<p>gleby w większości dobrej klasy aczkolwiek często ze względu na ukształtowanie terenu klasyfikowane niżej od ich wartości uprawowej</p>		X	
Kopaliny	<p>istnieją ślady wydobywania piasku ale ich wartość w rozumieniu wydobywania jest żadna</p>	X		

ANALIZA ZASOBÓW – CZ I				
Rodzaj zasobu	Opis (nazwanie) zasobu jakim wieś dysponuje	Znaczenie zasobu (odpowiednio wstaw X)		
		Małe	Duże	Wyróżniające
1	2	3	4	5
<p><i>KULTUROWY</i></p> <ul style="list-style-type: none"> -Walory architektury -Walory przestrzeni publicznej wiejskiej -Walory przestrzeni wiejskiej prywatnej -Zabytki i pamiątki historyczne -Osobliwości kulturowe -Miejsca ,osoby i przedmioty kultu -Święta ,odpusty ,pielgrzymki -Tradycje obrzędy i gwara -Legendy, podania i fakty historyczne -Przekazy literackie -ważne postacie i przekazy historyczne -specyficzne nazwy -specyficzne potrawy -dawne zawody -zespoły artystyczne, twórcy 	<p>Niezbyt zwarta zabudowa poniemiecka z dużym udziałem budynków nowych o wysokim standardzie</p> <p>Jedna droga nie przejazdowa w kiepskim stanie ale z dobrze utrzymanymi poboczami przy posesjach</p> <p>Zadbane ogrody przydomowe nagradzane w konkursach powiatowych i gminnych ,ogółem 2 miejsce w gminnym konkursie na najładniejszą wieś</p> <p>-Święto patrona koniarzy przypadające na 11-go listopada połączone z uroczystościami z okazji odzyskania niepodległości. -Start konnej z Trzebnicy do Lichenia</p>		<p>X</p> <p>X</p> <p>X</p>	<p>X</p>

ANALIZA ZASOBÓW - CZ II				
Rodzaj zasobu	Opis (nazwanie) zasobu jakim wieś dysponuje	Znaczenie zasobu (odpowiednio wstaw X)		
		Małe	Duże	Wyróżniające
1	2	3	4	5
Obiekty i tereny				
-działki pod zabudowę mieszkaniową	Występują ,sprzedający oferują je w atrakcyjnych cenach ,wieś rokuje jako teren osiedleńczy		x	
-działki pod domy letniskowe	Istnieje tendencja do tworzenia podłoża do tego rodzaju inwestycji		x	
-działki pod zakłady usługowe i przemysł	Jedna poniemiecka willa w trakcie procesu sprzedaży		x	
-pustostany mieszkaniowe				
-pustostany przemysłowe				
-tradycyjne nie użytkowane obiekty gospodarskie (stodoły ,spichlerze ,kuźnie, młyny, itp.)				
-plac publicznych spotkań,festynó				
Infrastruktura społeczna				
-plac publicznych spotkań i festynów	Dobrze wyposażona świetlica wiejska		x	
-sale spotkań ,świetlice kluby	Świetlica wiejska ,szlaki rowerowe , reszta we własnym zakresie		x	
- miejsca uprawiania sportu	Sklep, świetlica, kaplica, wąwozy ,kto co lubi☺		x	
-miejsca rekreacji				
-ścieżki rowerowe, szlaki turystyczne	Szlak rowerowy Wrocław – Trzebnica		x	
-szkoły, przedszkola, biblioteki				
-placówki opieki społeczne				
-placówki społecznej służby zdrowia				

ANALIZA ZASOBÓW - CZ II				
Rodzaj zasobu	Opis (nazwanie) zasobu jakim wieś dysponuje	Znaczenie zasobu (odpowiednio wstaw X)		
		Małe	Duże	Wyróżniające
1	2	3	4	5
Infrastruktura techniczna				
-wodociąg ,kanalizacja	Wodociąg jest kanalizacji brak.		X	
-drogi(nawierzchnia ,oznakowanie, oświetlenie)	Droga dojazdowa pokryta asfaltem ,częściowo tłuczniem oświetlona i oznakowana		X	
-chodniki, parkingi, przystanki	Przystanek autobusowy pośrodku wsi		X	
-sieć telefoniczna i dostępność INTERNET	Ogólnie dostępne		X	
-telefonii komórkowa	Sieć GSM funkcjonuje ale nie wszędzie		X	

ANALIZA ZASOBÓW - CZ III

Rodzaj zasobu	Opis (nazwanie) zasobu jakim wieś dysponuje	Znaczenie zasobu (odpowiednio wstaw X)		
		Małe	Duże	Wyróżniające
1	2	3	4	5
Gospodarka, rolnictwo				
-miejsca pracy (gdzie ile ?)	PPUH „JANBO”s.c. zatrudnia ok 5 osób	X		
-znane firmy produkcyjne i zakłady usługowe	Zarejestrowanych ok. 10 gospodarstw rolnych	X	X	
-ich produkty				
-gastronomia				
-miejsca noclegow	Charakterystyczne dla dobrych gleb zboża ,buraki oraz rośliny oleiste ,hodowla trzody chlewnej i koni o charakterze nie opasowym		X	
-gospodarstwa rolne				
-uprawy hodowl	Obornik w całości wykorzystywany na potrzeby produkcji własnej		X	
-możliwe do wykorzystania odpady produkcyjny				
-zasoby odnawialnych źródeł energii	Wielki potencjał w tej dziedzinie jeżeli chodzi o wykorzystanie energii wiatru. Badania wykazują wysoką rentowność tego typu inwestycji.	X		
Środki finansowe i pozyskiwanie funduszy				
-środki udostępniane przez gminę	Coroczne dotacje polegające na rozliczeniach z gminą		X	
- środki wypracowane	Środki pochodzące z licznych wygranych w konkursach organizowanych przez władze samorządowe ,takich jak nagrody na najładniejszy wieniec dożynkowy ,stoisko itp.		X	

ANALIZA ZASOBÓW - CZ III				
Rodzaj zasobu	Opis (nazwanie) zasobu jakim wieś dysponuje	Znaczenie zasobu (odpowiednio wstaw X)		
		Małe	Duże	Wyróżniające
1	2	3	4	5
<p>Mieszkańcy (kapitał społeczny i ludzki)</p> <p>-autorytety i znane postacie we wsi</p> <p>-krajanie znani w kraju i za granicą</p> <p>-osoby o specyficznej lub ważnej wiedzy i umiejętnościach ,m.in. studenci</p> <p>-przedsiębiorcy i sponsorzy</p> <p>-osoby z dostępem do Internetu i umiejętnościach informatycznych</p> <p>-pracownicy nauki</p> <p>-związki i stowarzyszenia</p> <p>-kontakty zewnętrzne (np. z mediami)</p> <p>-współpraca zagraniczna i krajowa</p> <p>Informacje dostępne o wsi</p> <p>-publikatory lokalna prasa</p> <p>-książki przewodniki</p> <p>-strony WWW</p>	<p>Ze względu na małą liczbę mieszkańców to wszyscy są sobie znani natomiast autorytety dobierane są według klucza nieznanego autorom niniejszego opracowania</p> <p>Stosunkowo wysoki odsetek osób z średnim lub wyższym wykształceniem</p> <p>Dostęp do Internetu jest wyłącznie poprzez łącza prywatne natomiast umiejętności korzystania należy poszerzyć</p> <p>Nowa Gazeta Trzebnicka</p> <p>WWW.trzebnica .pl</p>		<p>X</p> <p>X</p> <p>X</p> <p>X</p>	<p>X</p>

MOCNE I SŁABE STRONY

MOCNE	SŁABE
<p>1 ŚWIETLICA WIEJSKA</p> <p>2 SPOKOJNA OKOLICA NIEPRZELOTOWA DROGA</p> <p>3 INTERGRACJA SPOŁECZNOŚCI</p> <p>4 HODOWLA KONI</p> <p>5 STAWY</p> <p>6 WĄWOZY, SZLAK ROWEROWY, SZLAK KONNEJ PIELGRZYMKI</p> <p>7 BRACTWO RYCERSKIE</p> <p>8 POCZTA PONY EXPRESS</p> <p>9 SIEDLISKA CHRONIONUCH ROŚLIN I ZWIERZĄT</p> <p>10 INTERESUJĄCY STARODRZEW</p> <p>11 PERSPEKTYWA DLA GOSPODARSTW AGROTURYSTYCZNYCH</p>	<p>1 WĄSKA I ZŁEJ JAKOŚCI DROGA</p> <p>2 BRAK BOISKA ,PLACU ZABAW</p> <p>3 BRAK CHODNIKA</p> <p>4 BRAK KANALIZACJI</p>

SZANSE I ZAGROŻENIA

SZANSE	ZAGROŻENIA
<p>1 SZYNOBUS</p> <p>2 BLISKOŚĆ WOCŁAWIA I TRZEBNICY</p> <p>3 SZLAK ROWEROWY</p> <p>4 TERENY REKREACYJNE PIERWOSZOWA/MIŁOCIN</p> <p>5 ZAŁOŻENIE STOWAŻYSZENIA</p> <p>6 BUDOWA KAPLICY</p> <p>7 MOŻLIWOŚĆ NAWIĄZANIA WSPÓŁPRACY Z SĄSIEDNIMI WIOSKAMI</p> <p>8 DOBRA WSPÓŁPRACA Z WŁADZAMI SAMORZĄDOWYMI</p> <p>9 MŁODE SPOŁECZEŃSTWO</p> <p>10 FUNDUSZ SOŁECKI</p> <p>11 WARUNKI DO OSADNICTWA Z ZEWNĄTRZ</p>	<p>1 SŁABY RYNEK ZBYTU PRODUKTÓW ROLNYCH</p> <p>2 ZAGROŻENIE BEZPIECZEŃSTWA NA DRODZE</p>

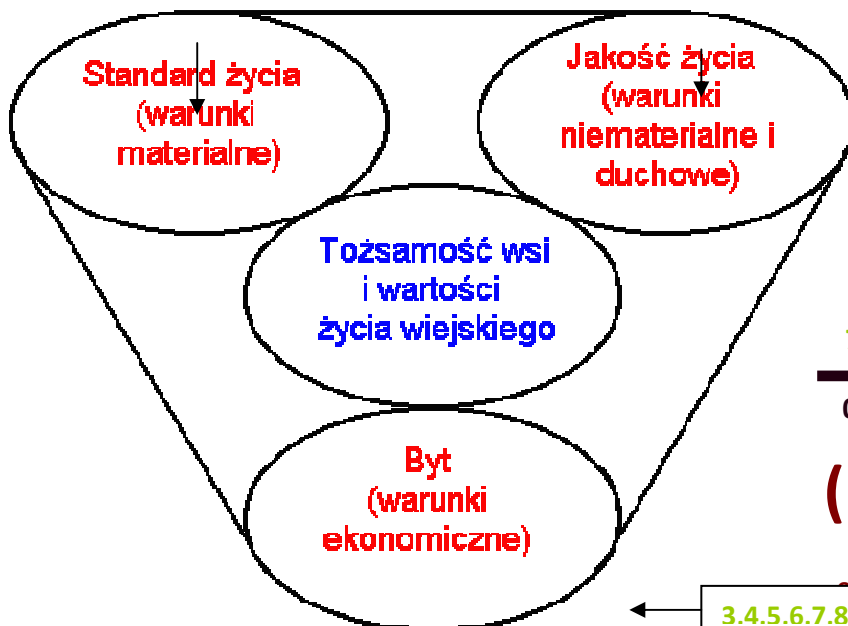
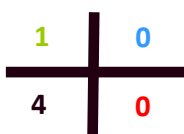
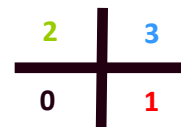
Analiza potencjału rozwojowego wsi



(+) -

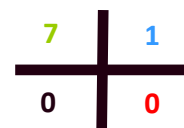
1.2.3.4.1

2.9.1.6.9.2



(+) +

obszar silny
otoczenie sprzyja



(+) +

obszar silny
otoczenie nie sprzyja



(+) +

obszar silny

otoczenie sprzyja

← 3.4.5.6.7.8.10.7

↑ 11.2.3.4.5.8.10.11.1

„TACZÓW MAŁY – Z TRADYCJĄ W NOWOCZESNOŚĆ”

Niewielka ,spokojna, urokliwa wieś z zadbanymi posesjami. Przyjazna mieszkańcom. Miejsce chętnie odwiedzane przez przyjezdnych, chcących skorzystać z uroków okolicy, rekreacji konnej i gościny miejscowych gospodarstw agroturystycznych. Dojazd drogą na europejskim poziomie. Wieś szczycąca się produktami regionalnymi i lokalnymi tradycjami stwarza dogodne warunki dla rozwoju dzieci i młodzieży poprzez możliwość korzystania z obiektów rekreacyjnych i sportowych.

PROGRAM KRÓTKOTERMINOWY ODNOWY WSI TACZÓW MAŁY

Kluczowy problem	Odpowiedź	Propozycja projektu (nazwa)	Czy nas stać na realizację? (tak/nie)		Punktacja	Hierarchia
			Organizacyjnie	Finansowo		
Co nas najbardziej zintegruje?	Wspólna działalność	Udział w Dożynkach	tak	tak	10	V
Na czy nam najbardziej zależy?	Pozyskiwanie środków	Powołanie stowarzyszenia	tak	tak	21	II
Co nam najbardziej przeszkadza?	Zły stan drogi	Remont nawierzchni drogi dojazdowej do wsi	tak	nie	35	I
Co najbardziej zmieni nasze życie?	Udział w programie wsi	Udział w szkoleniach i warsztatach	tak	tak	18	IV
Co nam przyjdzie najłatwiej?	Upiększenie wsi	Montaż gazonów na kwiaty nasadzenia krzewów ozdobnych Organizacja i posadowienie „WITACZA” ORAZ TABLIC INFORMACYJNYCH	tak	tak	21	III

PLAN I PROGRAM ODNOWY WSI TACZÓW MAŁY NA LATA 2011-2025

Wizja wsi: Niewielka ,spokojna, urokliwa wieś z zadbanymi posesjami. Przyjazna mieszkańcom. Miejsce chętnie odwiedzane przez przyjezdnych, chcących skorzystać z uroków okolicy, rekreacji konnej i gościny miejscowych gospodarstw agroturystycznych. Dojazd drogą na europejskim poziomie. Wieś szczycąca się produktami regionalnymi i lokalnymi tradycjami stwarza dogodne warunki dla rozwoju dzieci i młodzieży poprzez możliwość korzystania z obiektów rekreacyjnych i sportowych.

I. Plan rozwoju			II. Program rozwoju	
1. Cele jakie musimy osiągnąć by urzeczywistnić wizję naszej wsi	2. Co nam pomoże osiągnąć cel?		3. Co nam może przeszkodzić?	
	ZASOBY Czego użyjemy?	ATUTY Silne strony i szanse jakie wykorzystamy	BARIERY Słabe strony jakie wyliminujemy	ZAGROŻENIA Czego unikniemy?
A. TOŻSAMOŚĆ WSI I WARTOŚCI ŻYCIA WIEJSKIEGO				
1 Integracja mieszkańców 2 kultywowanie tradycji 3 promocja wsi	Świetlica wiejska Własna praca Fundusze własne oraz pozyskane z zewnątrz	Dotychczasowe doświadczenie ,zaangażowanie mieszkańców ,lokalizacja wsi oraz walory naturalne i krajobrazowe	Kwestie finansowe i księgowość Unikniemy wypadków na drodze oraz uszkodzeń pojazdów którymi się poruszamy	Imprezy okolicznościowe Koło Gospodyń z Taczowa Małego” Dożynki Gminne Dożynki Powiatowe Doroczna wycieczka krajoznawcza Pielgrzymka konna z Trzebnicy do Lichenia Organizacja poczty Pony Express Polska

B. STANDARD ŻYCIA				
1.poprava bezpieczeństwa na drodze 2 podniesienie standardu życia na wsi	Potencjał sił i środków będących w zasięgu mieszkańców ,	Ogromna potrzeba zwiększy determinację mieszkańców	Brak dokumentacji, środków finansowych Niejasna sprawa terenów przeznaczonych pod inwestycje	Remont drogi i chodnika Budowa boiska i placu zabaw dla dzieci Budowa kanalizacji
C. JAKOŚĆ ŻYCIA				
1 Poprawa relacji międzysąsiedzkich 2 poszerzenie oferty kulturalnej i edukacyjnej 3 poczucie współtworzenia więzi międzyludzkich 4 poprawa wizerunku wsi	Zasoby własne Istniejąca i powstająca infrastruktura	Położenie geograficzne Walory przyrodnicze Dotychczasowe doświadczenie	Problemy organizacyjne Ograniczenia finansowe	Założenie stowarzyszenia i prowadzenie go zgodnie z obowiązującym prawem Organizacja półkolonii Kurs „Ikebana”, „Bonzai” Spotkania z osobami uprawiającymi ginące zawody
D. BYT				
1 Poprawa dobrobytu mieszkańców 2 Poprawa wizerunku wsi 3 Promocja wsi	Świetlica wiejska Prasa i zaangażowanie własne	Integracja i zagazowanie mieszkańców oraz wiara w słuszność projektu	Brak doświadczenia i ograniczenia finansowe	Posadowienie „Witacza” Szkolenie w zakresie zakładania i prowadzenia gospodarstw agroturystycznych Podjęcie współpracy z Ośrodkiem Doradztwa Rolniczego oraz ARiMR jako formalne stowarzyszenie

DOKUMENTACJA FOTOGRAFICZNA WSI:



Rys.1 Dzikie zwierzęta



Rys.2 Tory i szynobus



Rys. 3 Uroczystości 11 Listopada



Rys. 4 „Taczowski” zachód słońca i krajobrazy



Rys.5 Coroczna konna pielgrzymka zTrzebnicy do Lichenia zaczyna się w Taczowie Małym



Rys. 6 Zjazd członków organizacji „Pony Express Polska”



Rys. 7 Uroczystości św. Marcina przy kapliczce



Rys. 8 Udział wsi na Dożynkach



Rys. 9 Imprezy rycerskie

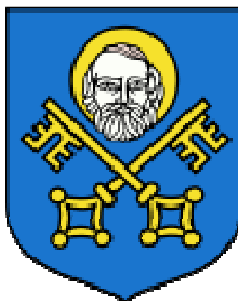
SOŁECKA STRATEGIA ROZWOJU POWSTAŁA W RAMACH
UCZESTNICTWA SOŁECTWA W PROGRAMIE

„ODNOWA WSI DOLNOŚLĄSKIEJ”,

ZARZĄDZANYM PRZEZ URZĄD MARSZAŁKOWSKI WOJEWÓDZTWA
DOLNOŚLĄSKIEGO I JEST EFEKTEM WARSZTATÓW

„PLANOWANIE W PROCESIE ODNOWY WSI”

SOŁECKA STRATEGIA ROZWOJU ZOSTAŁA SFINANSOWANA ZE ŚRODKÓW
GMINY TRZEBNICA



Urząd Miejski w Trzebnicy
pl. Marszałka J. Piłsudskiego 1
55-100 Trzebnica