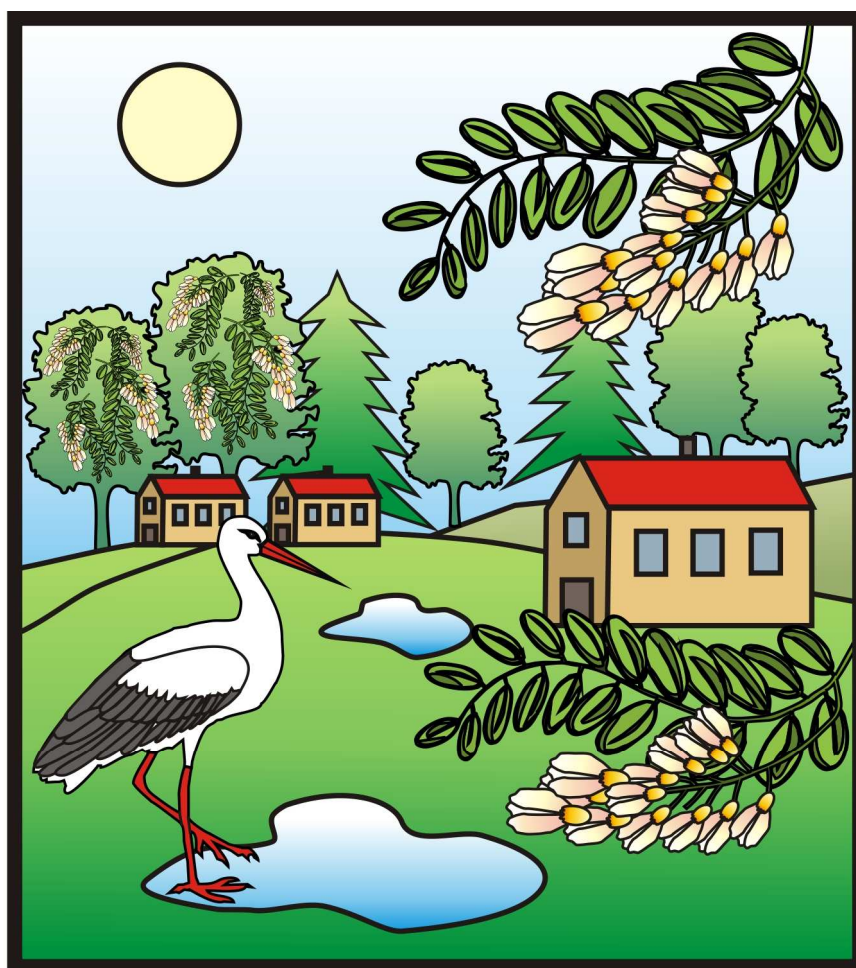
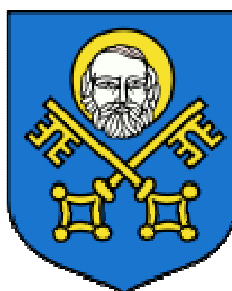


Załącznik
do Uchwały Nr XX/167/11
Rady Miejskiej w Trzebnicy
z dnia 29 grudnia 2011 r.

Sołecka Strategia Rozwoju Wsi Jaźwiny



JAŹWINY



Gmina Trzebnica

Październik 2011

W opracowaniu dokumentu udział wzięli:

1. Członkowie Grupy Odnowy Wsi Jażwiny

- Jolanta Żakowska – lider grupy
- Janusz Styrna
- Jadwiga Arent
- Zbigniew Jasiński
- Tomasz Rudkiewicz
- Barbara Trelńska
- Andrzej Szymczyk
- Monika Tarnawska

2. Gminny Koordynator Programu “Odnowa Wsi Województwa Dolnośląskiego”

- Jadwiga Janiszewska

Warsztaty z cyklu “Planowanie w procesie odnowy wsi” przeprowadzili:

Moderatorzy Programu “Odnowa Wsi Województwa Dolnośląskiego”

- Jolanta Pindera
- Piotr Głowacki

Spis treści:

1. Współautorzy opracowania.....	2
2. Analiza zasobów – część I.....	4
3. Analiza zasobów – część II.....	5
4. Analiza zasobów – część III.....	6
5. Analiza SWOT	7
6. Analiza potencjału rozwojowego wsi.....	8
7. Wizja odnowy i rozwoju wsi	9
8. Program krótkoterminowy odnowy wsi	10
9. Plan i program odnowy wsi	11-12
10. Dokumentacja fotograficzna dotycząca zasobów wsi	13-15



ANALIZA ZASOBÓW CZ I				
Rodzaj zasobu	Opis (nazwanie) zasobu jakim wieś dysponuje	Znaczenie zasobu (odpowiednio wstaw X)		
		Małe	Duże	Wyróżniające
1	2	3	4	5
Przyrodniczy				
-walory krajobrazu, rzeźby terenu.....	<i>Wieś położona na terenie równinnym w otoczeniu lasów</i>			X
-stan środowiska.....	<i>Jedno z najczystszych środowisk w gminie</i>			X
-walory klimatu.....	<i>Klimat łagodny</i>		X	
-walory szaty roślinnej.....	<i>Skupiska lasów iglastych i mieszanych przewaga dębów i akacji</i>		X	
-cenne przyrodniczo obszary lub obiekty.....	<i>Dęby wpisane do Rejestru Pomników Przyrody</i>			X
-świat zwierzęcy (ostoje, siedliska).....	<i>Sarny, dziki, lisy, gniazdo bocianie</i>	X		
-wody powierzchniowe (cieki, rzeki, stawy).....				
-wody podziemne.....				
-gleby.....	<i>Gleby klas średnich</i>		X	
-kopaliny.....				
-walory geotechniczne.....				
.....				
.....				
Kulturowy				
-walory architektury	<i>zabudowa wiejska w większości XIX w., "stare" domy wyremontowane i dobrze utrzymane</i>		X	
-walory przestrzeni wiejskiej publicznej.....	<i>przestrzenny układ zabudowy</i>		X	
-walory przestrzeni wiejskiej prywatnej	<i>zadbane posesje, ogródki kwiatowe przed domami</i>	X		
-zabytki i pamiątki historyczne	<i>pozostałości pofolwarczne</i>			
-osobliwości kulturowe.....				
-miejsca, osoby i przedmioty kultu.....				
-święta, odpusty, pielgrzymki.....				
-tradycje, obrzędy, gwara.....				
-legendy, podania i fakty historyczne.....	<i>Monografia wsi</i>		X	
-przekazy literackie.....				
-ważne postacie i przekazy historyczne.....				
-specyficzne nazwy.....	<i>Kuchnia wschodnia – dawne kresy</i>		X	
specyficzne potrawy.....				
- dawne zawody... ..	<i>Malarz - amator</i>		X	
- zespoły artystyczne,				

Zasoby – wszelkie elementy materialne i niematerialne wsi i związanego z nią obszaru, które mogą być wykorzystane obecnie bądź w przyszłości w realizacji publicznych bądź prywatnych przedsięwzięć odnowy wsi. Zwrócić uwagę na elementy specyficzne i rzadkie (wyróżniające wieś). *Opracowanie: Ryszard Wilczyński*



ANALIZA ZASOBÓW CZ III

Rodzaj zasobu	Opis (nazwanie) zasobu jakim wieś dysponuje	Znaczenie zasobu (odpowiednio wstaw X)		
		Małe	Duże	niające

ANALIZA SWOT

MOCNE	SŁABE
<ol style="list-style-type: none"> 1. Mieszkańcy: <ul style="list-style-type: none"> - <i>dobra, sąsiedzka współpraca dorosłych i młodzieży</i> 2. Krajobraz <ul style="list-style-type: none"> - <i>równinne ukształtowanie terenu</i> - <i>3 dęby wpisane do Rejestru Pomników Przyrody</i> - <i>duża przestrzeń</i> 3. Tradycje: <ul style="list-style-type: none"> - <i>Dzień Rodziny</i> - <i>Dzień Seniora</i> - <i>Imprezy i spotkania okolicznościowe (andrzejki, mikołajki, sylwester, kuligi, turnieje piłki nożnej i siatkowej, wycieczki)</i> 4. <i>Świetlica środowiskowa</i> 5. <i>Artysta realizujący swoje hobby</i> 6. <i>Plac zabaw połączony z boiskiem</i> 7. <i>Pasieki pszczele</i> 	<ol style="list-style-type: none"> 1. Słabo rozwinięta infrastruktura techniczna: <ul style="list-style-type: none"> - <i>brak chodnika dla pieszych i rowerzystów</i> - <i>niedokończona droga wiejska</i> 2. Trudności z wygospodarowaniem czasu na społeczną działalność na rzecz wsi
SZANSE	ZAGROŻENIA
<ol style="list-style-type: none"> 1. <i>Założenie stowarzyszenia na rzecz rozwoju wsi</i> 2. <i>Polityka wojewódzka i gminy sprzyjająca rozwojowi obszarów wiejskich</i> 3. <i>Promocja wsi</i> 4. <i>Budowa obwodnicy</i> 5. <i>Posiadanie M.P.Z.P</i> 	<ol style="list-style-type: none"> 1. <i>Nasilający się ruch samochodów ciężarowych i osobowych zagrażający naszemu bezpieczeństwu i zwiększający poziom hałasu.</i> 2. <i>Budowa biogazowni w pobliżu naszej miejscowości, boimy się skażenia środowiska i nieprzyjemnych zapachów</i>

Analiza potencjału rozwojowego wsi

SILNE STRONY	SZANSE
SŁABE STRONY	ZAGROŻENIA

(+) -

1 1 2 6 4

1 2 4 2

3	0
1	0

(+) =
obszar silny
otoczenie
zrównoważone

1	1
1	2

(=) -
obszar
zrównoważony
otoczenie
niesprzyjające

← 3 5 7

3	0
0	0

(+) =
obszar silny
otoczenie
zrównoważone

0	4
0	0

(=) +
obszar
zrównoważony
otoczenie
sprzyjające

1 2 3 5 ↑

Wizja odnowy i rozwoju wsi Jażwiny

Jażwiny – malownicza, nowoczesna wieś otoczona lasami i barwnymi łąkami. Z szeroko rozwiniętą infrastrukturą techniczną oraz gospodarką agroturystyczną, dbająca o ekologię oraz kultywująca tradycję. Z prężnie działającą świetlicą środowiskową, która oferuje wachlarz zróżnicowanych zajęć dla całej rodziny. To wieś, która daje możliwość wypoczynku po ciężkim dniu, promująca zdrowy tryb życia i rekreację na świeżym powietrzu wśród okolicznych lasów. Tu żyje się bezpiecznie tym małym i tym dużym.

Jażwiny - akacyjowa wieś - chociaż mała, ale z wielkim sercem.

Program krótkoterminowy odnowy wsi - Jażwiny

Kluczowy problem	Odpowiedź	Propozycja projektu (nazwa)	Czy nas stać na realizację? (tak/nie)		Punktacja	Hierarchia
			Organizacyjnie	Finansowo		
Co nas najbardziej zintegruje?	<i>Wspólne przygotowywanie imprez okolicznościowych</i>	Zorganizowanie: - andrzejek - mikołajek - sylwestra - dnia rodziny	TAK	TAK	4 4 12 4	II
Na czy nam najbardziej zależy?	<i>Kultywowanie tradycji. Integracja mieszkańców.</i>	- plecienie wieńca dożynkowego - jasełka	TAK	TAK	3 3 9 3	I I I
Co nam najbardziej przeszkadza?	<i>Śmieci i odpady wyrzucane i pozostawiane przez przejezdnych</i>	- usunięcie płyt azbestowych pozostawionych w lesie - posprzątanie okolicy	TAK	NIE	5 5 15 5	I
Co najbardziej zmieni nasze życie?	<i>Pozyskiwanie zewnętrznych środków finansowych</i>	Założenie stowarzyszenia	TAK	TAK	1 2 4 1	V
Co nam przyjdzie najłatwiej?	<i>Upiększanie wsi. Udział w rękach</i>	Posadzenie drzewek, krzewów, kwiatów. Akcja "sprzątanie świata"	TAK	TAK	2 3 7 2	IV

Plan i program odnowy wsi - Jażwiny na lata 2012-2027

Wizja wsi:

Jażwiny – malownicza, nowoczesna wieś otoczona lasami i barwnymi łąkami. Z szeroko rozwiniętą infrastrukturą techniczną oraz gospodarką agroturystyczną, dbająca o ekologię oraz kultywująca tradycję. Z prężnie działającą świetlicą środowiskową, która oferuje wachlarz zróżnicowanych zajęć dla całej rodziny. To wieś, która daje możliwość wypoczynku po ciężkim dniu, promująca zdrowy tryb życia i rekreację na świeżym powietrzu wśród okolicznych lasów. Tu żyje się bezpiecznie tym małym i tym dużym.

Jażwiny - akacyjna wieś - chociaż mała, ale z wielkim sercem.

I. Plan rozwoju			II. Program rozwoju
1. Cele jakie musimy osiągnąć by urzeczywistnić wizję naszej wsi	2. Co nam pomoże osiągnąć cel?		Projekty, przedsięwzięcia jakie wykonamy?
	ZASOBY Czego użyjemy?	ATUTY Silne strony i szanse jakie wykorzystamy	
A. TOŻSAMOŚĆ WSI I WARTOŚCI ŻYCIA WIEJSKIEGO			

<ol style="list-style-type: none"> 1. Integracja wsi 2. Kulturowanie tradycji 3. Zainteresowanie mieszkańców sztuką 4. Propagowanie zdrowego trybu życia 	<p>Mieszkańcy Świetlica Boiska Plac zabaw</p>	<ul style="list-style-type: none"> - Zaangażowanie mieszkańców, - liczne grono pedagogiczne, -miejscowy muzykant -dobra współpraca z Trzebnickim Ośrodkiem Kultury 	<p>- środki finansowe</p>	<ul style="list-style-type: none"> - Dzień rodziny - Dzień seniora - Jasełka - Mikołaj - Kulig - Wystawa prac miejscowego artysty - Turnieje piłki nożnej i siatkowej - Rajdy rowerowe
B. STANDARD ŻYCIA				
<ol style="list-style-type: none"> 1. Poprawa Bezpieczeństwa 2. Zachowanie przestrzennego układu wsi 3. Edukacja ekologiczna mieszkańców 	<p>Mieszkańcy Tereny gminne pod chodnik i oświetlenie Teren wsi Świetlica Przyroda</p>	<ul style="list-style-type: none"> -Zaangażowanie mieszkańców - dobra współpraca z Gminą -charakterystyczny zabudowa 	<ul style="list-style-type: none"> - środki finansowe - długie oczekiwanie na rozpatrywanie wniosków urzędowych -skomplikowana procedura planistyczna - stereotypowe myślenie mieszkańców 	<ul style="list-style-type: none"> - Budowa chodnika wzdłuż drogi - Rozbudowa sieci oświetleniowej - Wykonanie MPZPW - Warsztaty i szkolenia dot. ekologii - Sprzątanie świata” - Organizacja konkursu na najładniejszą posesję
C. JAKOŚĆ ŻYCIA				

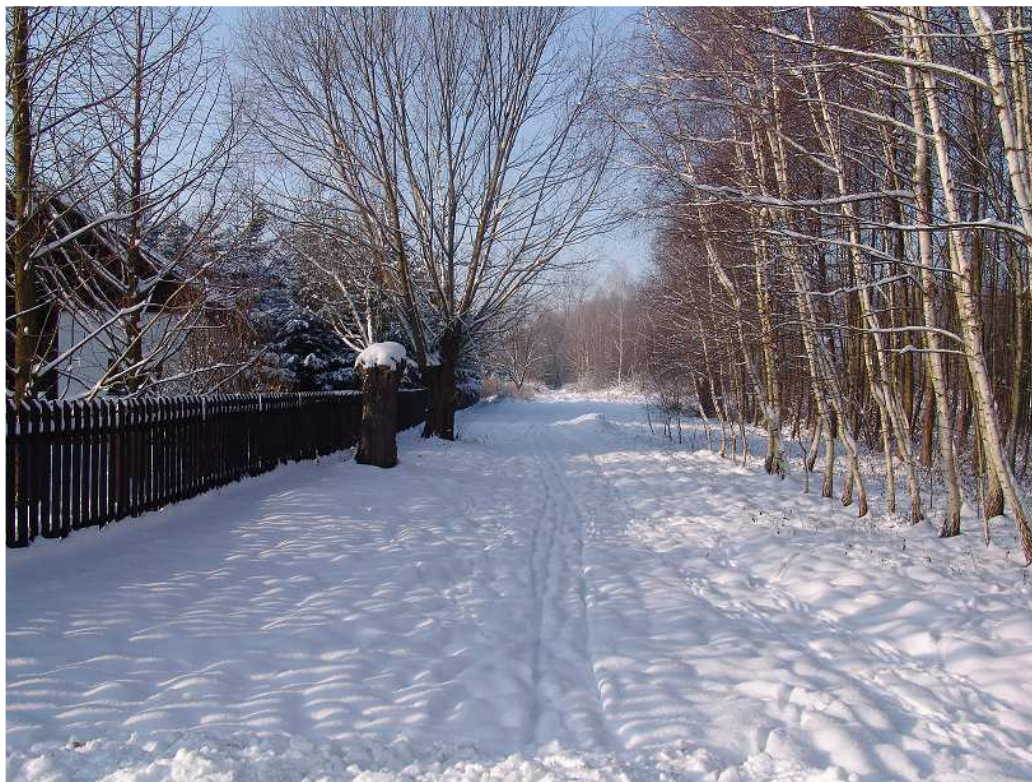
<p>1. Dalsza modernizacja świetlicy i terenu wokół niej</p> <p>2. Upiększanie wsi</p> <p>3. Edukacja i pomoc w nauce dzieciom i młodzieży</p>	<ul style="list-style-type: none"> - Mieszkańcy - Teren wsi - świetlica 	<p>Umiejętności, zdolności i posiadaną wiedzę</p> <p>Grono pedagogiczne</p> <p>Dobra współpraca z TOK</p>	<p>Środki finansowe</p> <p>Procedury urzędowe</p> <p>Trudności z wygosparowaniem czasu</p>	<ul style="list-style-type: none"> - Posadzenie krzewów - Poprawa zaplecza kuchenno-sanitarnego świetlicy - Budowa grilla - Postawienie ławek - Założenie ogrzewania w świetlicy - Organizacja konkursów na ładną posesję
D. BYT				
<p>1. Pozyskiwanie środków finansowych</p> <p>2. Promocja wsi</p>	<ul style="list-style-type: none"> - mieszkańcy - radna - rada sołecka - świetlica 	<ul style="list-style-type: none"> - entuzjazm mieszkańców 	<p>Procedura urzędowa</p> <p>Środki finansowe</p> <p>Trudności z wygosparowaniem czasu</p>	<ul style="list-style-type: none"> - Założenie stowarzyszenia - Udział w imprezach gminnych np. dożynki, festyny - Organizacja kursów i szkoleń dla mieszkańców - Założenie strony internetowej wsi - Wydanie materiałów promujących

DOKUMENTACJA FOTOGRAFICZNA WSI Jażwiny:



Jażwiny zimą







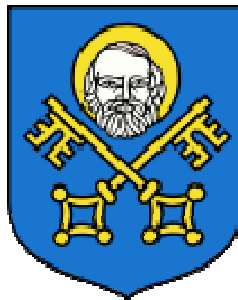
Mieszkańcy w świetlicy wiejskiej



Grupa Odnowy Wsi na warsztatach

SOŁECKA STRATEGIA ROZWOJU POWSTAŁA W RAMACH
UCZESTNICTWA SOŁECTWA W PROGRAMIE
„ODNOWA WSI DOLNOŚLĄSKIEJ”,
ZARZĄDZANYM PRZEZ URZĄD MARSZAŁKOWSKI WOJEWÓDZTWA
DOLNOŚLĄSKIEGO I JEST EFEKTEM WARSZTATÓW
„PLANOWANIE W PROCESIE ODNOWY WSI”

SOŁECKA STRATEGIA ROZWOJU ZOSTAŁA SFINANSOWANA ZE ŚRODKÓW
GMINY TRZEBNICA



Urząd Miejski w Trzebnicy
pl. Marszałka J. Piłsudskiego 1
55-100 Trzebnica

Skład i opracowanie graficzne:
Piotr Głowacki
Jolanta Pindera