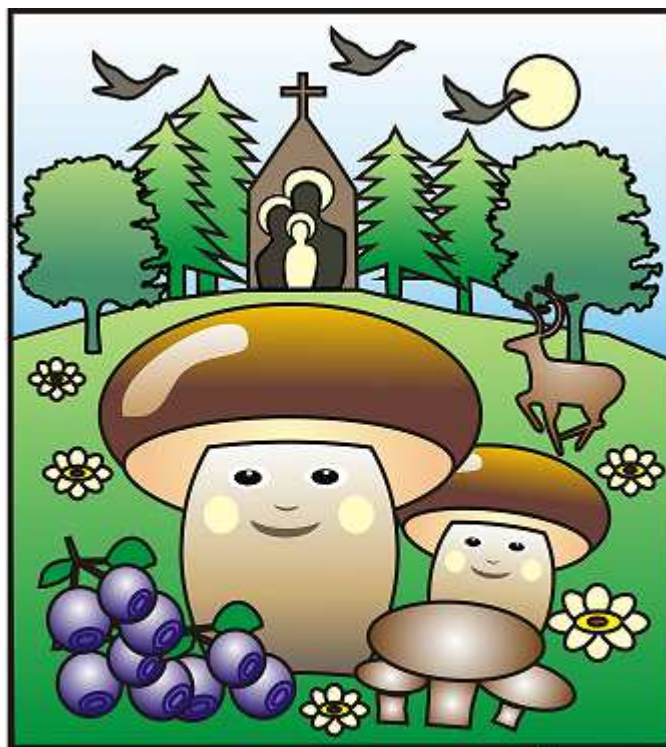
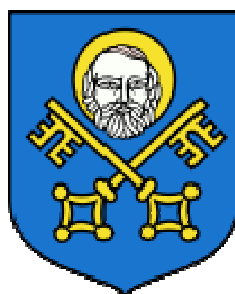


Załącznik
do Uchwały Nr XX/172/11
Rady Miejskiej w Trzebnicy
z dnia 29 grudnia 2011 r.

SOŁECKA STRATEGIA ROZWOJU WSI SKOROSZÓW



SKOROSZÓW



Gmina Trzebnica
Październik 2011

W opracowaniu dokumentu udział wzięli:

1. Członkowie Grupy Odnowy Wsi

- Anna Maśluk
- Małgorzata Wawruszczak
- Lech Taraszcuk
- Marek Wysota

2. Gminny Koordynator Programu “Odnowa Wsi Województwa Dolnośląskiego”

Jadwiga Janiszewska

Warsztaty z cyklu “Planowanie w procesie odnowy wsi” przeprowadzili:

Moderatorzy Programu “Odnowa Wsi Województwa Dolnośląskiego”

- Jolanta Pindera
- Piotr Głowacki

Spis treści:

1. Współautorzy opracowania.....	2
2. Analiza zasobów – część I.....	4
3. Analiza zasobów – część II.....	5
4. Analiza zasobów – część III.....	6
5. Analiza SWOT	7
6. Analiza potencjału rozwojowego wsi.....	8
7. Wizja odnowy i rozwoju wsi	9
8. Program krótkoterminowy odnowy wsi	10
9. Plan i program odnowy wsi	11-12
10. Dokumentacja fotograficzna dotycząca zasobów wsi	13-15



ANALIZA ZASOBÓW CZ II

ANALIZA ZASOBÓW CZ I

Rodzaj zasobu	Opis (nazwanie) zasobu jakim wieś dysponuje	Znaczenie zasobu (odpowiednio wstaw X)		
		Małe	Duże	Wyróż- niające
1	2	3	4	5
Przyrodniczy				
-walory krajobrazu, rzeźby terenu.....	<i>Krajobraz mało urozmaicony,</i>	x		
-stan środowiska.....	<i>Środowisko typowe dla obszarów nizinnych w dobrym stanie.</i>		x	
-walory klimatu.....	<i>Klimat łagodny (zimy łagodne, lata niezbyt upalne).</i>		x	
-walory szaty roślinnej.....	<i>Bogata szata roślinna,</i>		x	
-cenne przyrodniczo obszary lub obiekty.....	<i>Cztery pomniki przyrody.</i>		x	
-świat zwierzęcy (ostoje, siedliska).....	<i>Świat zwierzęcy bogaty, ostoja orła bielika.</i>		x	
-wody powierzchniowe (cieki, rzeki, stawy).....	<i>Małe cieki powierzchniowe, liczne stawy.</i>	x		
-wody podziemne.....				
-gleby.....	<i>Słabe gleby,</i>	x		
-kopaliny.....				
-walory geotechniczne.....				
Kulturowy				
-walory architektury	<i>Kaplica mszalna, leśniczówka, gajówka oraz kilkanaście</i>		x	
-walory przestrzeni wiejskiej publicznej.....	<i>zabudowań objętych ochroną konserwatorską.</i>			
-walory przestrzeni wiejskiej prywatnej				
-zabytki i pamiątki historyczne	<i>Odpust Świętej Rodziny – grudzień</i>			x
-osobliwości kulturowe.....	<i>Specyficzne potrawy – kuchnia wschodnia i kielecka, kilka osób</i>		x	
-miejsca, osoby i przedmioty kultu.....	<i>zajmujących się rękodziełem.</i>		x	
-święta, odpusty, pielgrzymki.....				
-tradycje, obrzędy, gwara.....				
-legendy, podania i fakty historyczne.....				
-przekazy literackie.....				
-ważne postacie i przekazy historyczne.....				
-specyficzne nazwy.....				
specyficzne potrawy.....				
- dawne zawody... ..				
- zespoły artystyczne, twórcy.....				



Rodzaj zasobu	Opis (nazwanie) zasobu jakim wieś dysponuje	Znaczenie zasobu (odpowiednio wstaw X)		
		Małe	Duże	Wyróż- niające
1	2	3	4	5
<p>Obiekty i tereny</p> <p>-działki pod zabudowę mieszkaniową.....</p> <p>-działki pod domy letniskowe.....</p> <p>-działki pod zakłady usługowe i przemysł.....</p> <p>-pustostany mieszkaniowe.....</p> <p>-pustostany poprzemysłowe.....</p> <p>-tradycyjne nie użytkowane obiekty gospodarskie (stodoły, spichlerze, kuźnie, młyny, itp.).....</p> <p>Infrastruktura społeczna</p> <p>-plac publicznych spotkań, festynów.....</p> <p>-sale spotkań, świetlice, kluby.....</p> <p>-miejsca uprawiania sportu.....</p> <p>-miejsca rekreacji.....</p> <p>-ścieżki rowerowe, szlaki turyst.</p> <p>-szkoły.....</p> <p>-przedszkola.....</p> <p>-biblioteki.....</p> <p>-placówki opieki społecznej.....</p> <p>-placówki służby zdrowia.....</p> <p>Infrastruktura techniczna</p> <p>-wodociąg, kanalizacja.....</p> <p>.....</p> <p>-drogi (nawierzchnia, oznakowanie oświetlenie).....</p> <p>.....</p> <p>chodniki, parkingi, przystanki.....</p> <p>.....</p> <p>sieć telefoniczna i dostępność internetu.....</p> <p>telefonii komórkowej.....</p> <p>inne.....</p>	<p><i>Wieś posiada działki pod zabudowę mieszkaniową i letniskową.</i></p> <p><i>Wieś posiada plac, na którym odbywają się festyny i imprezy dla dzieci bardzo duża świetlica Istnieje boisko do siatkówki i plac zabaw dla dzieci.</i></p> <p><i>Istnieje wodociąg.</i></p> <p><i>Droga główna nr 15 o nawierzchni asfaltowej, częściowo oświetlona z chodnikiem biegnącym tylko przez część miejscowości. Sieć telefoniczna rozbudowana, dostępność Internetu i telefonii komórkowej.</i></p>		<p>x</p> <p>x</p> <p>x</p> <p>x</p> <p>x</p> <p>x</p>	<p>x</p>

Zasoby – jak w części pierwszej

Opracowanie: **Ryszard Wilczyński**



ANALIZA ZASOBÓW CZ III

Rodzaj zasobu	Opis (nazwanie) zasobu jakim wieś dysponuje	Znaczenie zasobu (odpowiednio wstaw X)		
		Małe	Duże	nie
				niające



1	2	3	4	5
<p>Gospodarka, rolnictwo</p> <p>- Miejsca pracy (gdzie, ile?).....</p> <p>-znane firmy produkcyjne i zakłady usługowe..... i ich produkty.....</p> <p>-gastronomia.....</p> <p>-miejsca noclegowe.....</p> <p>-gospodarstwa rolne</p> <p>-uprawy hodowle,.....</p> <p>-możliwe do wykorzystania odpady produkcyjne</p> <p>-zasoby odnawialnych energii.....</p> <p>.....</p> <p>....</p> <p>Środki finansowe i pozyskiwanie funduszy</p> <p>-środki udostępniane przez gminę.....</p> <p>- środki wypracowywane.....</p>	<p><i>Okolo 25 – 30 miejsc pracy.</i></p> <p><i>Istnieje restauracja z hotelem.</i></p> <p><i>Występują nieliczne gospodarstwa rolne</i></p> <p><i>Duża hodowla drobiu</i></p>		<p>x</p> <p>x</p> <p>x</p> <p>x</p>	
<p>Mieszkańcy (kapitał społeczny i ludzki)</p> <p>-Autorytety i znane postacie we wsi.....</p> <p>-Krajanie znani w regionie, w kraju i zagranicą.....</p> <p>-Osoby o specyficznej lub ważnej dla wiedzy i umiejętnościach, m.in. studenci.....</p> <p>-Przedsiębiorcy, sponsorzy.....</p> <p>-Osoby z dostępem do Internetu i umiejętnościami informatycznych.....</p> <p>-Pracownicy nauki.....</p> <p>-Związki i stowarzyszenia.....</p> <p>-Kontakty zewnętrzne (np. z mediami).....</p> <p>-Współpraca zagraniczna i krajowa.....</p>	<p>Wśród mieszkańców wsi występuje duży odsetek osób z wyższym wykształceniem i umiejętnościami informatycznymi oraz dostępem do Internetu.</p>		<p>x</p>	
<p>Informacje dostępne o wsi</p> <p>-Publikatory, lokalna prasa.....</p> <p>-Książki, przewodniki.....</p> <p>-Strony www.....</p>	<p><i>Istnieje opracowanie „Monografia wsi Skoroszów”</i></p>		<p>x</p>	

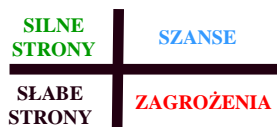
Zasoby – jak w części pierwszej

Opracowanie: Ryszard Wilczyński

ANALIZA SWOT

MOCNE	SŁABE
<p><i>1. Dogodne położenie (dobry dojazd do dużych miast,</i> <i>2. Dobra baza noclegowa i żywieniowa,</i> <i>3. Świetlica wiejska,</i> <i>4. Kościół + cmentarz,</i> <i>5. Bogate elementy środowiska przyrodniczego,</i> <i>6. Duży odsetek osób z wyższym wykształceniem,</i> <i>7. Duże zaangażowanie mieszkańców w życie społeczne wsi,</i> <i>8. Dbłość mieszkańców o wygląd własnych posesji,</i> <i>9. Ochotnicza Straż Pożarna,</i> <i>10. Osoba sołtysa</i> <i>11. Artysta wiejski</i></p>	<p><i>1. Słabo rozwinięta infrastruktura:</i> <i>- brak szkoły</i> <i>- przedszkola,</i> <i>2. Niskie wykorzystanie świetlicy (brak ogrzewania),</i> <i>3. Mały parking przy świetlicy,</i> <i>4. Niedostateczne oświetlenie.</i></p>
SZANSE	ZAGROŻENIA
<p><i>1. Powrót do pierwotnej nazwy miejscowości</i> <i>2. Młode i wykształcone osoby nie opuszczają wsi,</i> <i>3. Powrót byłych mieszkańców z miast oraz osiedlanie się obcych,</i> <i>4. Promocja miejscowości,</i> <i>5. Utworzenia Stowarzyszenia,</i> <i>6. Przekwalifikowanie gruntów rolnych na działki budowlane i lotniskowe,</i> <i>7. Promocja produktów ekologicznych, tj. owoce, warzywa, grzyby, jagody.</i></p>	<p><i>1. Zbyt duże natężenia ruchu samochodowego,</i> <i>2. zagrożenie bezpieczeństwa- brak chodnika wzdłuż głównej drogi,</i> <i>3. Duża emisja spalin,</i> <i>4. Emisja fal elektromagnetycznych z wież telefonii komórkowej,</i> <i>5. Słabo rozwinięta infrastruktura techniczna (brak kanalizacji)</i> <i>6. Zanieczyszczenie lasów (środowiska)</i></p>

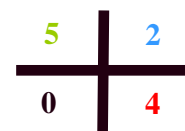
Analiza potencjału rozwojowego wsi



(+) -

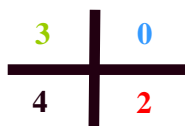
3,4,8,1,2,3,4,1,2,

1,6,9,10,11,6,5,3,4,2,6,



(+) -

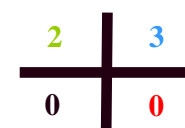
otoczenie nie sprzyja
obszar silny



(-) -

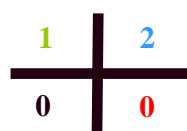
obszar słaby
otoczenie nie sprzyja

1,3,7,5,7,



(+) +

obszar silny
otoczenie sprzyja



(+) +

obszar silny
otoczenie sprzyja

2,4,5,

Wizja odnowy i rozwoju wsi Skoroszów

Skoroszów otaczają lasy i pola, które co roku przyciągają grzybiarzy. Wieś o dobrze rozwiniętej infrastrukturze, rozbawiona, roztańczona i zadowolona. Nowoczesna wieś i szczęśliwi mieszkańcy.

Ekologicznie, wśród przyrody, lasów, grzybów i owoców leśnych.

Program krótkoterminowy odnowy wsi - Skoroszów

Kluczowy problem	Odpowiedź	Propozycja projektu (nazwa)	Czy nas stać na realizację? (tak/nie)		Punktacja	Hierarchia
			Organizacyjnie	Finansowo		
Co nas najbardziej zintegruje?	<i>Wspólna działalność</i>	Organizacja zabawy sylwestrowej	tak	tak	2 2 2 = 6	I V
Na czy nam najbardziej zależy?	<i>Kultywowanie historii wsi</i>	Postawienie tablicy informacyjnej o historii wsi	tak	nie	3 3 3 = 9	I I I
Co nam najbardziej przeszkadza?	<i>Brak bezpieczeństwa na drodze</i>	Budowa chodnika i jego oświetlenia	nie	nie	5 5 5 = 15	I
Co najbardziej zmieni nasze życie?	<i>Uczestnictwo w programie odnowy wsi</i>	Założenie Stowarzyszenia	tak	Tak	4 4 4 = 12	II
Co nam przyjdzie najłatwiej?	<i>Integracja mieszkańców</i>	Zorganizowanie dożynek	tak	tak	1 1 1 = 3	V

Plan i program odnowy wsi Skoroszów na lata 2012-2027

Wizja wsi:

Skoroszów otaczają lasy i pola, które co roku przyciągają grzybiarzy. Wieś o dobrze rozwiniętej infrastrukturze, rozbawiona, roztańczona i zadowolona. Nowoczesna wieś i szczęśliwi mieszkańcy.

Ekologicznie, wśród przyrody, lasów, grzybów i owoców leśnych.

I. Plan rozwoju			II. Program rozwoju	
1. Cele jakie musimy osiągnąć by urzeczywistnić wizję naszej wsi	2. Co nam pomoże osiągnąć cel?		3. Co nam może przeszkodzić?	Projekty, przedsięwzięcia jakie wykonamy?
	ZASOBY Czego użyjemy?	ATUTY Silne strony i szanse jakie wykorzystamy	BARIERY Słabe strony jakie wyeliminujemy ZAGROŻENIA Czego unikniemy?	
A. TOŻSAMOŚĆ WSI I WARTOŚCI ŻYCIA WIEJSKIEGO				
1. Podniesienie wiedzy mieszkańców i historii wsi	Mieszkańcy, Pani Sołtys,	Zaangażowanie mieszkańców oraz Ochotniczej Straży Pożarnej.	Biurokracja oraz brak zgody właściwych organów.	Powrót do pierwotnej nazwy miejscowości, tj. „Kuźnica Katolicka”
2. Niwelowanie różnic międzypokoleniowych	Świetlica wiejska, plac zabaw, wykształcona młodzież	Zaangażowanie mieszkańców oraz zdolności organizacyjne	Brak środków finansowych	Organizacja festynów, zabaw sylwestrowych i imprez integracyjnych
B. STANDARD ŻYCIA				
1. Poprawa bezpieczeństwa mieszkańców	Teren pod chodnik, mieszkańcy, Pani Sołtys, droga krajowa nr 15	Dobra współpraca z organami Samorządu terytorialnego, zaangażowanie mieszkańców, dobra współpraca z Komendą Powiatową Policji w Trzebnicy	Brak środków finansowych, skomplikowana procedura planistyczna	1. Budowa Chodnika i oświetlenia ulicznego, 2. Ograniczenie prędkości poprzez postawienie fotoradaru.



C. JAKOŚĆ ŻYCIA				
<p>1. Poprawa jakości życia mieszkańców</p> <p>2. Integracja mieszkańców</p> <p>3. Rozwój oferty kulturalnej, turystycznej, oświatowej dla mieszkańców oraz turystów</p>	<p>Teren, mieszkańcy, Pani Sołtys</p>	<p>Dobra współpraca z organami samorządu terytorialnego, zaangażowanie mieszkańców</p> <p>Zaangażowanie mieszkańców oraz zdolności organizacyjne</p>	<p>Brak środków finansowych, skomplikowana procedura planistyczna</p>	<p>1. Skanalizowanie wsi,</p> <p>2. Zapobieganie budowy kolejnych stacji telefonii komórkowej.</p> <p>3. Organizowanie wyjazdów kulturalnych oraz wycieczek krajoznawczych</p>
D. BYT				
<p>1. Pozyskiwanie środków finansowych oraz promocja wsi</p> <p>2. Podniesienie poziomu wiedzy i umiejętności mieszkańców.</p>	<p>Mieszkańcy, Świetlica wiejska</p>	<p>Aktywność społeczna</p> <p>Dobra współpraca z organami samorządu terytorialnego, zaangażowanie mieszkańców</p>	<p>Biurokracja</p>	<p>1. Zawiązanie Stowarzyszenia,</p> <p>2. Utworzenie strony internetowej o wsi.</p> <p>3. współpraca z mediami lokalnymi</p> <p>4. dbałość o estetykę i wygląd miejscowości</p> <p>5. powstanie tablic i informatora o miejscowości</p>

DOKUMENTACJA FOTOGRAFICZNA WSI Skoroszów:



Kaplica mszalna



Droga kamienna i leśna



Plac zabaw dla dzieci



Skoroszów



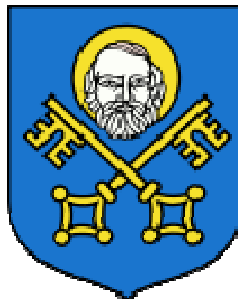
Remiza strażacka



Zajazd Skoroszów

SOŁECKA STRATEGIA ROZWOJU POWSTAŁA W RAMACH
UCZESTNICTWA SOŁECTWA W PROGRAMIE
„ODNOWA WSI DOLNOŚLĄSKIEJ”,
ZARZĄDZANYM PRZEZ URZĄD MARSZAŁKOWSKI WOJEWÓDZTWA
DOLNOŚLĄSKIEGO I JEST EFEKTEM WARSZTATÓW
„PLANOWANIE W PROCESIE ODNOWY WSI”

SOŁECKA STRATEGIA ROZWOJU ZOSTAŁA SFINANSOWANA ZE ŚRODKÓW
GMINY TRZEBNICA



Urząd Miejski w Trzebnicy
pl. Marszałka J. Piłsudskiego 1
55-100 Trzebnica

Skład i opracowanie graficzne:
Piotr Głowacki
Jolanta Pindera