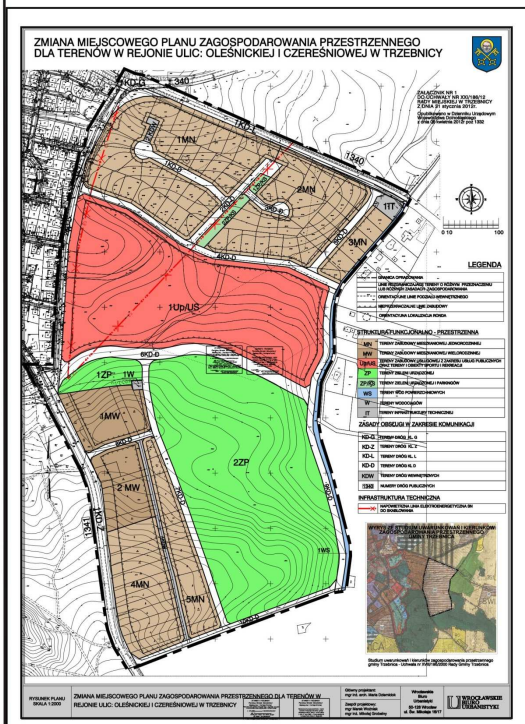
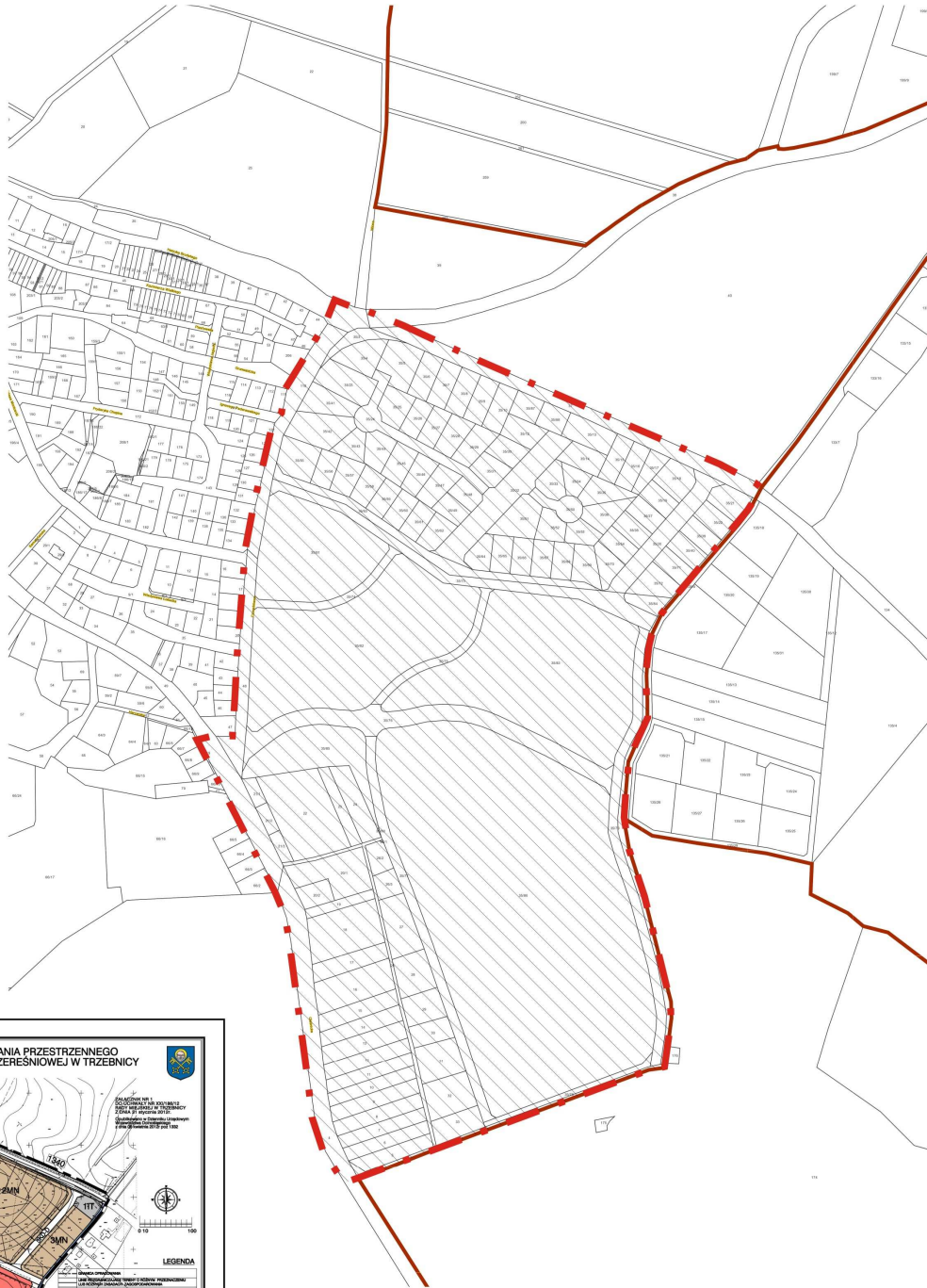





# Załącznik graficzny do Uchwały Nr XXVII/271/12 Rady Miejskiej w Trzebnicy z dnia 26 września 2012 roku



Zakres opracowania zmiany miejscowego planu zagospodarowania przestrzennego dla terenów w rejonie ul. Oleśnickiej i ul. Czeresniowej w Trzebnicy

Załącznik graficzny do  
Uchwały Nr XXVII/271/12 Rady Miejskiej w Trzebnicy  
z dnia 26 września 2012 roku

Legenda:  
 - granica obszaru objętego uchwałą o przystąpieniu do sporządzenia zmiany miejscowego planu zagospodarowania przestrzennego