

**UCHWAŁA NR XXXI/343/13
RADY MIEJSKIEJ W TRZEBNICY**

z dnia 28 stycznia 2013 r.

w sprawie przyjęcia „Strategii Rozwoju Sołectwa Biedaszków Wielki – Gmina Trzebnica”

Na podstawie art. 18 ust. 2 pkt. 6 ustawy z dnia 8 marca 1990 r. o samorządzie gminnym (tj. Dz. U. z 2001r. Nr 142, poz.1591 z późniejszymi zmianami) - Rada Miejska uchwala, co następuje:

§ 1. Przyjmuje się „Strategię Rozwoju Sołectwa Biedaszków Wielki – Gmina Trzebnica”, stanowiącą załącznik Nr 1 do niniejszej uchwały.

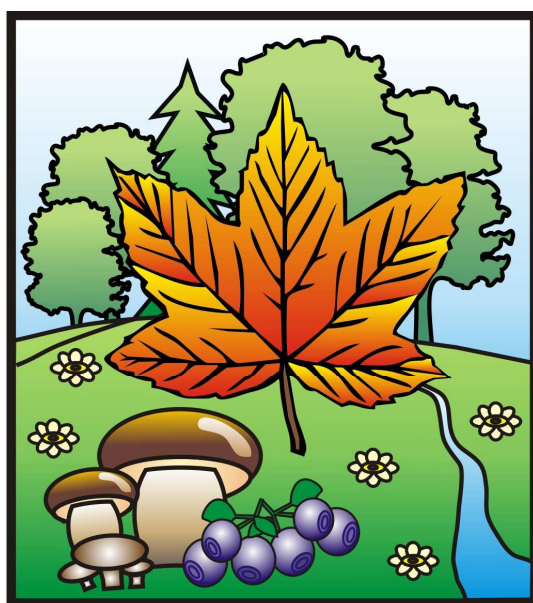
§ 2. Wykonanie uchwały powierza się Burmistrzowi Gminy Trzebnica.

§ 3. Uchwała wchodzi w życie z dniem podjęcia i podlega podaniu do publicznej wiadomości na tablicy ogłoszeń Urzędu Miejskiego w Trzebnicy.

Przewodniczący Rady
Miejskiej w Trzebnicy

Mateusz Stanisz

STRATEGIA ROZWOJU SOŁECTWA BIEDASZKÓW WIELKI



**BIEDASZKÓW WIELKI
JANISZÓW**



Gmina TRZEBNICA

PAŹDZIERNIK 2012



W opracowaniu dokumentu udział wzięli:

1. Barbara Janik
 2. Andrzej Janik
 3. Barbara Koziak
 4. Justyna Krawiec
 5. Renata Płatników
 6. Katarzyna Haniszewska
 7. Anita Prus
-
8. Gminny Koordynator Programu "Odnowa Wsi Dolnośląskiej"
 - Jadwiga Janiszewska

Warsztaty z cyklu "Planowanie w procesie odnowy wsi" przeprowadzili:

Moderatorzy Programu "Odnowa Wsi Dolnośląskiej"

Jolanta Pindera
Piotr Głowacki



Spis treści:

1. Współautorzy opracowania.....	2
2. Analiza zasobów	4-6
3. Analiza SWOT	7
4. Analiza potencjału rozwojowego Sołectwa.....	8
5. Wizja odnowy i rozwoju Sołectwa.....	9
6. Program krótkoterminowy odnowy Sołectwa.....	10
7. Plan i program odnowy Sołectwa.....	11-12
8. Dokumentacja fotograficzna dotycząca zasobów Sołectwa.....	13-16

**ANALIZA ZASOBÓW**

Zasoby – wszelkie elementy materialne i niematerialne wsi i związanego z nią obszaru, które mogą być wykorzystane obecnie bądź w przyszłości w realizacji publicznych bądź prywatnych przedsięwzięć odnowy wsi. Zwrócić uwagę na elementy specyficzne i rzadkie (wyróżniające wieś). Opracowanie: Ryszard Wilczyński

Rodzaj zasobu	Opis (nazwanie) zasobu jakim wieś dysponuje	Znaczenie zasobu		
		Mate	Duże	Wyróżniające
Przyrodniczy				
walory krajobrazu, rzeźby terenu	teren nizinny .prosty układ przestrzenny .typ ulicówka .			X
stan środowiska	dobry		X	
walory klimatu	sprzyjające			X
walory szaty roślinnej	wydma .przestrzenne łąki .lasy mieszane .			X
cenne przyrodniczo obszary lub obiekty	kłon jawor -pomnik przyrody . dąb , akacja, lipa, kasztanowiec , sosna zwyczajna .			X
świat zwierzęcy (ostoje, siedliska)	bocian biały , żuraw , słowik ,sarna , lis , dzik „wiewiórka .			X
wody powierzchniowe (cieki, rzeki, stawy)	ciek wodny „Lipniak”		X	
wody podziemne				
gleby				
kopaliny				
walory geotechniczne				
Kulturowy				
walory architektury	dom szachulcowy z pocz. XX wieku , obora murowana z 1910 r.	X		
walory przestrzeni wiejskiej publicznej				
walory przestrzeni wiejskiej prywatnej				
zabytki i pamiątki historyczne				
osobliwości kulturowe				
miejsca, osoby i przedmioty kultu	kaplica		X	
święta, odpusty, pielgrzymki	dożynki i inne imprezy okolicznościowe			X
tradycje, obrzędy, gwara				
legends, podania i fakty historyczne				
przekazy literackie				
ważne postacie i przekazy historyczne				
specyficzne nazwy				
specyficzne potrawy				
dawne zawody				
zespoły artystyczne, twórcy				



Obiekty i tereny				
działki pod zabudowę mieszkaniową	tak			X
działki pod domy letniskowe	tak			X
działki pod zakłady usługowe i przemysł				
pustostany mieszkaniowe	budynek poszkolny	X		
pustostany poprzemysłowe				
tradycyjne nie użytkowane obiekty gospodarskie (stodoły, spichlerze, kuźnie, młyny, itp.)	stodoły	X		
Infrastruktura społeczna				
placze publicznych spotkań, festynów				
sale spotkań, świetlice, kluby	świetlica			X
miejsca uprawiania sportu				
miejsca rekreacji				
ścieżki rowerowe, szlaki turystyczne				
szkoły				
przedszkola				
biblioteki				
placówki opieki społecznej				
placówki służby zdrowia				
Infrastruktura techniczna				
wodociąg	tak	X		
kanalizacja				
drogi (nawierzchnia, oznakowanie oświetlenie)	bardzo zły stan dróg i poboczy			X
chodniki, parkingi				
przystanki	tak		X	
sieć telefoniczna i dostępność internetu	tak	X		
telefonnia komórkowa	tak	X		
inne				
Gospodarka, rolnictwo				
Miejsca pracy (gdzie, ile?)	Wrocław , Trzebnica; rolnictwo; własna działalność gospodarcza			X
znane firmy produkcyjne i zakłady usługowe. i ich produkty				
gastrologia				
miejsca noclegowe				
gospodarstwa rolne				
uprawy hodowle	trzoda chlewna , zboża , ziemniaki	X		
możliwe do wykorzystania odpady produkcyjne				
zasoby odnawialnych energii				
Środki finansowe i pozyskiwanie funduszy				
środki udostępniane przez gminę	fundusz sołecki			X
środki wypracowywane				



Mieszkańcy (kapitał społeczny i ludzki)				
Autorytety i znane postacie we wsi				
Krajanie znani w regionie, w kraju i zagranicą				
Osoby o specyficznej lub ważnej dla wiedzy i umiejętnościach, m.in. studenci				
Przedsiębiorcy, sponsorzy				
Osoby z dostępem do Internetu i umiejętnościach informatycznych				
Pracownicy nauki				
Związki i stowarzyszenia	LZS „Orzeł” Biedaszków Wielki , OSP w Biedaszkowie Wielkim			X
Kontakty zewnętrzne (np. z mediami)				
Współpraca zagraniczna i krajowa				
Publikatory, lokalna prasa				
Książki, przewodniki				
Strony www				

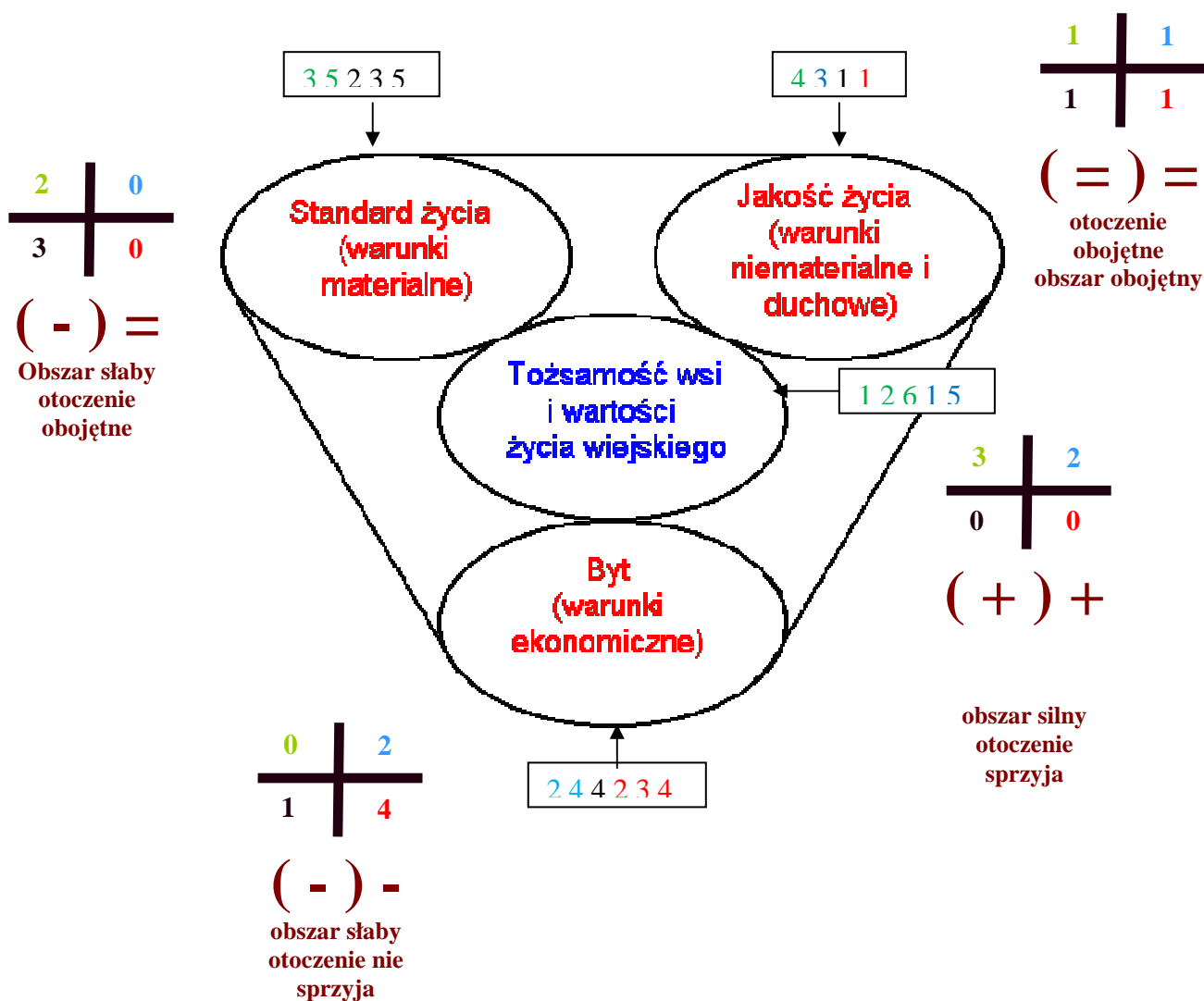


ANALIZA SWOT

MOCNE	SŁABE
<p><i>1. Warunki przyrodniczo-klimatyczne</i> <i>2. Organizacje społeczne : LZS , OSP</i> <i>3. Świetlica , plac zabaw</i> <i>4. Zaangażowanie Grupy Odnowy wsi i Rady Sołectej</i> <i>5. Atrakcyjne i korzystne sąsiedztwo dużych aglomeracji</i> <i>6. Organizacja imprez okolicznościowych</i></p>	<p><i>1. Małe zaangażowanie mieszkańców</i> <i>2. Słabo rozwinięta infrastruktura techniczna</i> <i>3. Nierozwinięta baza turystyczno-sportowa</i> <i>4. Trudności w zdobyciu środków finansowych</i> <i>5. Niewystarczające wyposażenie świetlicy</i></p>
SZANSE	ZAGROŻENIA
<p><i>1. Wykorzystanie walorów kultury i środowiska dla rozwoju terenu</i> <i>2. Założenie stowarzyszenia poprzez nadanie osobowości prawnej LZS</i> <i>3. Aktywna młodzież</i> <i>4. Możliwość pozyskania funduszy UE</i> <i>5. Wypromowanie produktów lokalnych</i></p>	<p><i>1. Zbyt mała aktywność społeczna</i> <i>2. Wzrost opłat i podatków</i> <i>3. Bezrobocie</i> <i>4. Migracja młodych ludzi za pracą</i> <i>5. Zmieniające się przepisy prawne, niezrozumiałe dla przeciętnego mieszkańca</i></p>



Analiza potencjału rozwojowego Sołectwa





Wizja odnowy i rozwoju Sołectwa Biedaszków Wielki

BIEDASZKÓW WIELKI I JANISZÓW NASZE WSIE , NASZE KORZENIE , WYBIERZ SIĘ NA SPACER PO NASZYM TERENIE .

Gdy oddalisz się od Wzgórz Trzebnickich w stronę Doliny Baryczy , ujrzysz miejscowość , która z nimi graniczy . Biedaszków Wielki i Janiszów zwie się wieś owa . Tu zapomnisz o zgiełku codzienności , Tu przywita Cię krajobraz przepiękny dawnej świetności. Przy „Lipniaku”- strumyku drzew ujrzysz bez liku a nieopodal przy klonowym dukcie informacja taka ,gdzie grzyby i jagody możesz zbierać bez przeszkody. Gdy twój kosz już będzie pełen i poczujesz zmęczenie , powiemy , gdzie dobre jadlo i solidne spanie znajdziesz u nas przyjacielu-kompanie. W plenerach zabawa smak chleba i nalewki z naszej miejscowości nie da zapomnieć o naszej gościnności .Gdy ranek zaświta i żuraw przywita czas będzie na trening z przyrodą w promykach .Czy piłka, czy rower, czy łąka, czy las zawsze u nas zdrowo spędzisz czas. Czar zabaw dzieci czerpią z przyrody , place zabaw zapraszają na przygody . Gdy powrót do codzienności zmusi Was miłych gości „PSTRYK” i laptop z internetem w każdym miejscu ugości. Więc gdy czas Twój pozwoli , zagość u nas dowoli ...



Program krótkoterminowy odnowy Sołectwa – Biedaszków Wielki

Kluczowy problem	Odpowiedź	Propozycja projektu (nazwa)	Czy nas stać na realizację? (tak/nie)		Punktacja	Hierarchia
			Organizacyjnie	Finansowo		
Co nas najbardziej zintegruje?	<i>Imprezy okolicznościowe</i>	Organizacja imprez dla społeczności wiejskiej takich jak : Dzień Kobiet , Dzień Dziecka , dożynki , mikołajki ...	Tak	Tak	4 5 1	10
Na czy nam najbardziej zależy?	<i>Promocja wsi i podniesienie standardu świetlicy wiejskiej</i>	Pozyskanie środków finansowych na zakup sprzętu nagłaśniającego i kuchennego do świetlicy. Zainstalowanie witaczy i tablic informacyjnych . Budowa dróg lokalnych. Budowa boiska .	Tak	Nie	5 4 5	14
Co nam najbardziej przeszkadza?	<i>Zbyt małe zaangażowanie mieszkańców wsi</i>	Wspólna organizacja imprez międzypokoleniowych	Nie	Tak	2 3 2	8
Co najbardziej zmieni nasze życie?	<i>Udział w Odnowie wsi i możliwość pozyskania funduszy</i>	Udział w szkoleniach i wyjazdach studyjnych organizowanych przez UMWD oraz utworzenie stowarzyszenia	Tak	Tak	3 2 3	8
Co nam przyjdzie najłatwiej?	<i>Pełne wykorzystanie świetlicy wiejskiej</i>	Utworzenie kalendarza imprez i jego realizacja	tak	nie	1 1 4	6



Plan i program odnowy Sołectwa - Biedaszków Wielki na lata 2012-2022

Wizja wsi BIEDASZKÓW WIELKI I JANISZÓW

NASZE WSIE , NASZE KORZENIE , WYBIERZ SIĘ NA SPACER PO NASZYM TERENIE .

Gdy oddalisz się od Wzgórz Trzebnickich w stronę Doliny Baryczy , ujrzysz miejscowość , która z nimi graniczy . Biedaszków Wielki i Janiszów zwie się wieś owa . Tu zapomnisz o zgiełku codzienności , Tu przywita Cię krajobraz przepiękny dawnej świetności. Przy „Lipniaku”- strumyku drzew ujrzysz bez liku a nieopodal przy klonowym dukcie informacja taka ,gdzie grzyby i jagody możesz zbierać bez przeszkody. Gdy twój kosz już będzie pełen i poczujesz zmęczenie , powiemy, gdzie dobre jadro i solidne spanie znajdziesz u nas przyjacielu-kompanie. W plenerach zabawa smak chleba i nalewki z naszej miejscowości nie da zapomnieć o naszej gościnności .Gdy ranek zaświta i żuraw przywita czas będzie na trening z przyrodą w promykach .Czy piłka, czy rower, czy łąka, czy las zawsze u nas zdrowo spędzisz czas. Czar zabaw dzieci czerpią z przyrody , place zabaw zapraszają na przygody . Gdy powrót do codzienności zmusi Was miłych gości „PSTRYK” i laptop z internetem w każdym miejscu ugości. Więc gdy czas Twój pozwoli , zagość u nas dowoli ...

I. Plan rozwoju			II. Program rozwoju	
1. Cele jakie musimy osiągnąć by urzeczywistnić wizję naszej wsi	2. Co nam pomoże osiągnąć cel?		3. Co nam może przeszkodzić?	Projekty, przedsięwzięcia, jakie wykonamy?
	ZASOBY Czego użyjemy?	ATUTY Silne strony i szanse jakie wykorzystamy	BARIERY Słabe strony, jakie wyliminujemy ZAGROŻENIA Czego unikniemy?	
A. TOŻSAMOŚĆ WSI I WARTOŚCI ŻYCIA WIEJSKIEGO				
1. Budowanie więzi międzypokoleniowej 2. Kulturowanie tradycji i obyczajów wsi	1. świetlica, teren wokół świetlicy, plac zabaw 1.2 mieszkańcy 2. świetlica i teren wokół świetlicy	1. zaangażowanie mieszkańców 1.2 umiejętności organizacyjne 2. osoby chętne do podzielenia się wiedzą	1. środki finansowe, słabe zainteresowanie mieszkańców, środki finansowe 2. słabe zainteresowanie mieszkańców	1.1 Organizacja imprez okolicznościowych: Dzień Dziecka „mikołajki... 1.2 organizacja wspólnych wyjazdów mieszkańców 2.1 Warsztaty tradycji lokalnych



B. STANDA RD ŻYCIA				
<p>1. Zagospodarowanie przestrzeni publicznej wsi</p> <p>2. Poprawa infrastruktury technicznej</p>	<p>1. niewykorzystane tereny gminne</p> <p>2. łącze telekomunikacyjne</p>	<p>1.zaangażowanie grupy i umiejętność samoorganizacji</p> <p>2.silna wola mieszkańców, aby udostępnić łącza</p>	<p>1.brak środków finansowych , niezatwierdzenie projektu przez Radę Gminy</p> <p>2.brak możliwości serwerowych i niewystarczające środki finansowe</p>	<p>1.1 Budowa placu wraz z infrastrukturą pod imprezy plenerowe</p> <p>1.2 Budowa boiska .</p> <p>2.1. Budowa sieci internetu bezprzewodowego</p>
C. JAKOŚĆ ŻYCIA				
<p>1.Poprawa bezpieczeństwa na wsi</p> <p>2.Zwiększenie ruchu turystycznego</p>	<p>- 1.Teren</p> <p>- 2. Teren atrakcyjny turystycznie , owoce runa leśnego</p> <p>- 2.Warunki klimatyczno-przyrodnicze</p> <p>- 2.1 Zdjęcia z okolicy</p>	<p>1.Zaangażowanie mieszkańców</p> <p>2.Warunki klimatyczne</p> <p>2.1.Zainteresowanie z zewnątrz</p>	<p>1.Środki finansowe</p> <p>2.Plany zagospodarowania przestrzennego</p> <p>2.1Środki finansowe</p>	<p>1.1Budowa chodników i miejsc parkingowych</p> <p>1.2 Budowa dróg lokalnych</p> <p>2.1 Budowa ścieżek rowerowych</p> <p>2.2 Instalacja witaczy i tablic informacyjnych z mapą i informacjami o miejscowości</p> <p>2.3Wydanie folderów promujących naszą miejscowość</p>
D. BYT				
<p>1.Rozwój produktu lokalnego</p> <p>2.Promowanie walorów i atrakcji wsi</p>	<p>1.Produkt lokalny , mieszkańcy</p> <p>1.2 Teren , świetlica</p> <p>2.Warunki klimatyczno-przyrodnicze</p>	<p>1.Zdolności i umiejętności</p> <p>1.2 Pomysłowość mieszkańców , wizja</p> <p>2.1 Mieszkańcy , umiejętności logistyczne</p>	<p>1.Słabe zainteresowanie</p> <p>1.2 Pogoda</p> <p>2.Środki finansowe</p> <p>2.1 Niechęć mieszkańców</p>	<p>1.1 Coroczne święto produktu lokalnego</p> <p>1.2 Organizacja imprez tematycznych</p> <p>2.1 Utworzenie strony internetowej , witacze , tablice informacyjne</p>

DOKUMENTACJA FOTOGRAFICZNA SOŁECTWA BIEDASZKÓW
WIELKI



Projekt logo – odręczny rysunek



Plac zabaw



Szlak rowerowy



Kaplica



Klon Jawor – pomnik przyrody



Oznaczenie klonu Jawor



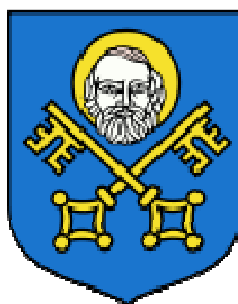
Grupa Odnowy Wsi Biedaszków Wielki





STRATEGIA ROZWOJU SOŁECTWA BIEDASZKÓW WIELKI
POWSTAŁA W RAMACH UCZESTNICTWA SOŁECTWA W INICJATYWIE
„ODNOWA WSI DOLNOŚLĄSKIEJ”,
ZARZĄDZANA PRZEZ URZĄD MARSZAŁKOWSKI WOJEWÓDZTWA
DOLNOŚLĄSKIEGO I JEST EFEKTEM WARSZTATÓW
„PLANOWANIE W PROCESIE ODNOWY”

STRATEGIA ROZWOJU SOŁECTWA BIEDASZKÓW WIELKI
ZOSTAŁA SFINANSOWANA
ZE ŚRODKÓW GMINY TRZEBNICA



Urząd Miejski w Trzebnicy
pl. Marszałka J. Piłsudskiego 1
55-100 Trzebnica

Skład i opracowanie graficzne:
Piotr Głowacki
Jolanta Pindera