

**UCHWAŁA NR XXXVII/432/13  
RADY MIEJSKIEJ W TRZEBNICY**

z dnia 19 czerwca 2013 r.

**w sprawie przystąpienia do sporządzenia miejscowego planu zagospodarowania przestrzennego dla terenów w rejonie ulic: Milickiej, Prusickiej, Jędrzejowskiej, Roosevelta, s. Hilgi Brzoski w Trzebnicy.**

Na podstawie art. 18 ust. 2 pkt 15 ustawy z dnia 8 marca 1990 roku o samorządzie gminnym (Dz. U. 2013.594 j.t.) oraz art. 14 ustawy z dnia 27 marca 2003 roku o planowaniu i zagospodarowaniu przestrzennym (t.j. Dz. U. 2012. 647 ze zmianami ) Rada Miejska w Trzebnicy uchwala co następuje:

§ 1. Przystępuje się, w oparciu o analizy przeprowadzone na podstawie art. 14 ust. 5 ustawy z dnia 27 marca 2003 roku o planowaniu i zagospodarowaniu przestrzennym, do sporządzenia miejscowego planu zagospodarowania przestrzennego dla terenów w rejonie ulic: Milickiej, Prusickiej, Jędrzejowska, Roosevelta, s. Hilgi Brzoski w Trzebnicy.

§ 2. Zakresem planu obejmuje się teren w rejonie ulic: Milickiej, Prusickiej, Jędrzejowskiej, Roosevelta, s. Hilgi Brzoski w Trzebnicy, teren oznaczony w załączniku graficznym do niniejszej uchwały przerywaną linią.

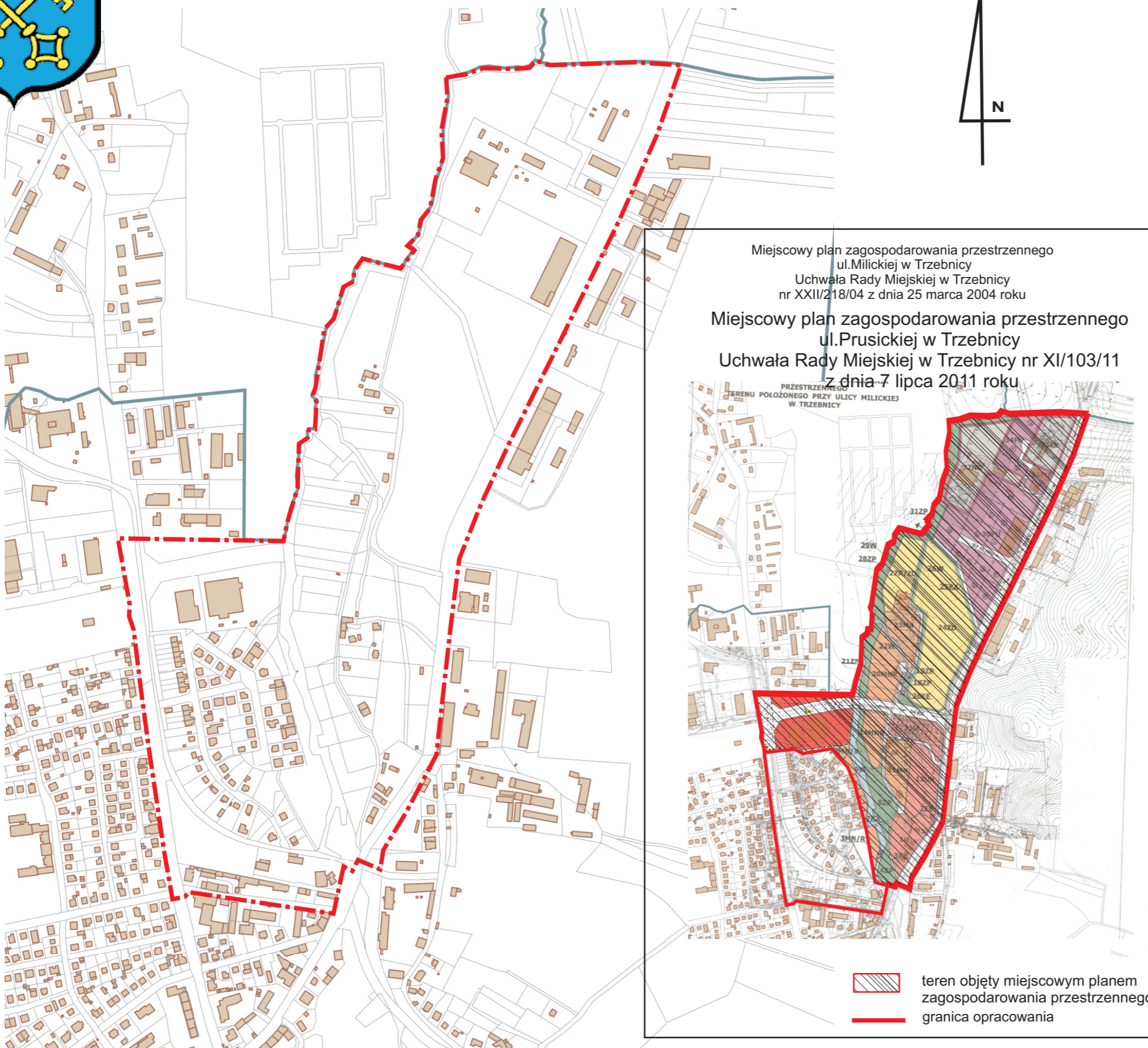
§ 3. Zakres ustaleń planu będzie zgodny z art. 15 ust. 2 i 3 ustawy z dnia 27 marca 2003 roku o planowaniu i zagospodarowaniu przestrzennym (j.t. Dz. U. 2012. 647 ze zmianami).

§ 4. Wykonanie uchwały powierza się Burmistrzowi Gminy Trzebnica.

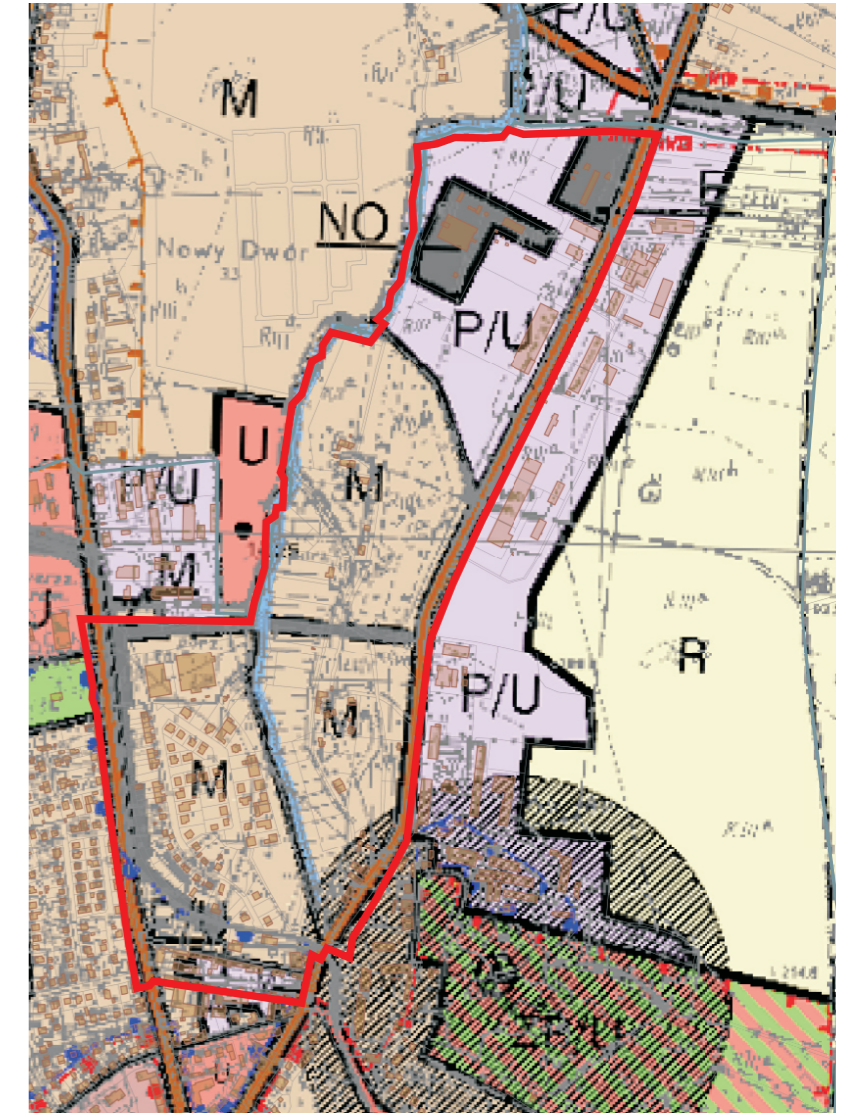
§ 5. Uchwała wchodzi w życie z dniem jej podjęcia.

Przewodniczący Rady  
Miejskiej w Trzebnicy

**Mateusz Stanisz**



Studium Uwarunkowań i Kierunków  
Zagospodarowania Przestrzennego  
Gminy Trzebnica



granica opracowania

Zakres opracowania  
miejscowego planu zagospodarowania przestrzennego  
dla terenów w rejonie ulic: Milickiej, Prusickiej, Jędrzejowskiej,  
Roosevelta, s. Hilgi Brzoski w Trzebnicy

Załącznik graficzny do  
Uchwały nr XXXVII/432/2013 Rady Miejskiej w Trzebnicy  
z dnia 19 czerwca 2013 roku.

Legenda:  
granica obszaru objętego uchwałą o przystąpieniu  
do sporządzenia miejscowego planu zagospodarowania  
przestrzennego dla terenów w rejonie ulic: Milickiej, Prusickiej,  
Jędrzejowskiej, Roosevelta i s. Hilgi Brzoski w Trzebnicy