

**UCHWAŁA NR XLVII/574/14
RADY MIEJSKIEJ W TRZEBNICY**

z dnia 18 czerwca 2014 r.

w sprawie przystąpienia do sporządzenia zmiany studium uwarunkowań i kierunków zagospodarowania przestrzennego, w zakresie orientacyjnego przebiegu projektowanego odcinka drogi wojewódzkiej na terenie obrębów wiejskich Księginice, Świątniki i Cerekwica, zgodnie z załącznikiem graficznym

Na podstawie art. 18 ust. 2 pkt 15 ustawy z dnia 8 marca 1990 r. o samorządzie gminnym (tekst jednolity Dz. U. z 2013 r., poz. 594 ze zmianami) oraz art. 27 w związku z art.3 ust.1 ustawy z dnia 27 marca 2003 r. o planowaniu i zagospodarowaniu przestrzennym (tekst jednolity Dz. U. z 2012 r. poz. 647 ze zmianami) Rada Miejska w Trzebnicy uchwała co następuje:

§ 1. Przystępuje się do sporządzenia zmiany studium uwarunkowań i kierunków zagospodarowania przestrzennego w zakresie orientacyjnego przebiegu projektowanego odcinka drogi wojewódzkiej na terenie obrębów wiejskich Księginice, Świątniki i Cerekwica, zgodnie z załącznikiem graficznym.

§ 2. Zakresem zmiany studium obejmuje się teren oznaczony w załączniku graficznym do niniejszej uchwały przerywaną linią.

§ 3. Wykonanie uchwały powierza się Burmistrzowi Gminy Trzebnica

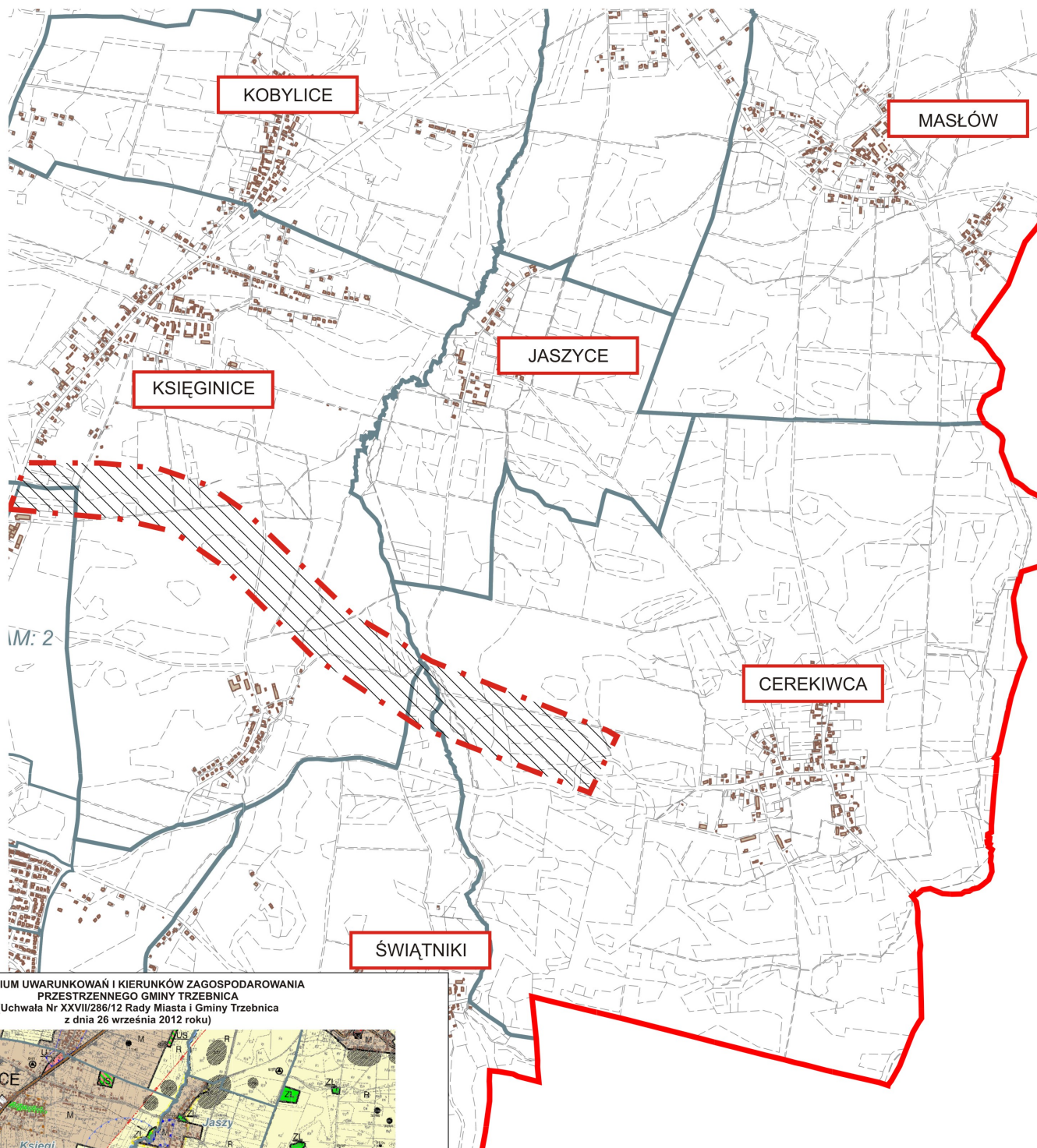
§ 4. Uchwała wchodzi w życie z dniem jej podjęcia.

Przewodniczący Rady
Miejskiej w Trzebnicy

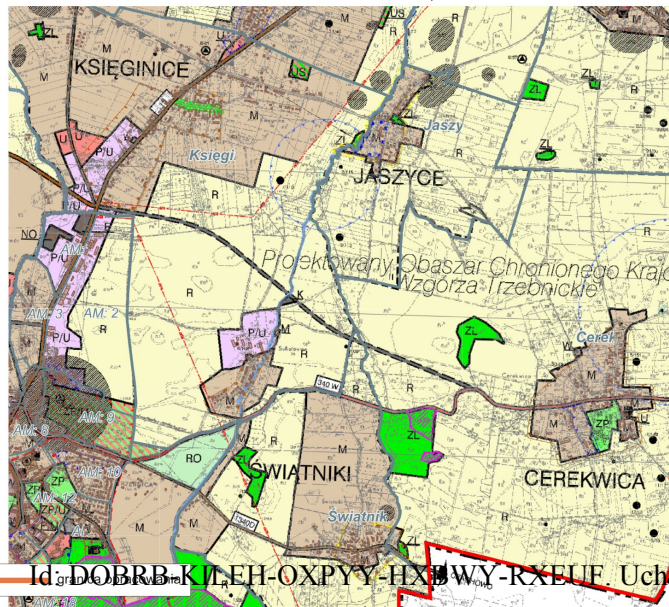
Mateusz Stanisław



Załącznik graficzny
do Uchwały Nr XLVII/574/14
Rady Miejskiej w Trzebnicy
z dnia 18 czerwca 2014 r.



STUDIUM UWARUNKOWAŃ I KIERUNKÓW ZAGOSPODAROWANIA
PRZESTRZENNEGO GMINY TRZEBNICA
(Uchwała Nr XXVII/286/12 Rady Miasta i Gminy Trzebnica
z dnia 26 września 2012 roku)



Zakres opracowania zmiany
studium uwarunkowań i kierunków zagospodarowania przestrzennego,
w zakresie orientacyjnego przebiegu projektowanego
odcinka drogi wojewódzkiej na terenie
obróbów wiejskich Księginice, Świątniki i Cerekwica

Załącznik graficzny do
Uchwały Nr XLVII/574/14 Rady Miejskiej w Trzebnicy
z dnia 18 czerwca 2014 r.

Legenda:



- granica obszaru objętego uchwałą o przystąpieniu
do sporządzenia zmiany studium i kierunków
zagospodarowania przestrzennego