

**UCHWAŁA NR XLVIII/584/14
RADY MIEJSKIEJ W TRZEBNICY**

z dnia 28 lipca 2014 r.

**zmieniająca Uchwałę Nr XXVIII/298/12 Rady Miejskiej w Trzebnicy z dnia 29 października 2012 roku
w sprawie przystąpienia do sporządzenia miejscowego planu zagospodarowania przestrzennego wsi
Raszów.**

Na podstawie art. 18 ust. 2 pkt 15 ustawy z dnia 8 marca 1990 roku o samorządzie gminnym (tekst jednolity Dz. U. 2013 poz. 594 ze zmianami) oraz art. 14 ustawy z dnia 27 marca 2003 roku o planowaniu i zagospodarowaniu przestrzennym (tekst jednolity Dz. U. 2012 poz. 647 ze zmianami) Rada Miejska w Trzebnicy uchwala co następuje:

§ 1. 1. Zmienia się załącznik graficzny do Uchwały Nr XXVIII/298/14 Rady Miejskiej w Trzebnicy z dnia 29 października 2012 roku.

2. Wprowadza się w załączniku do Uchwały Nr XXVIII/298/14 Rady Miejskiej w Trzebnicy z dnia 29 października 2012 roku w sprawie przystąpienia do sporządzenia miejscowego planu zagospodarowania przestrzennego wsi Raszów podział terenu opracowania na części A i B.

3. Granicę podziału, o którym mowa w ust 1, określa załącznik graficzny do niniejszej uchwały.

4. Dopuszcza się sporządzenie miejscowych planów zagospodarowania przestrzennego odrębnie dla każdej z części określonych w ust 2.

§ 2. Wykonanie uchwały powierza się Burmistrzowi Gminy Trzebnica.

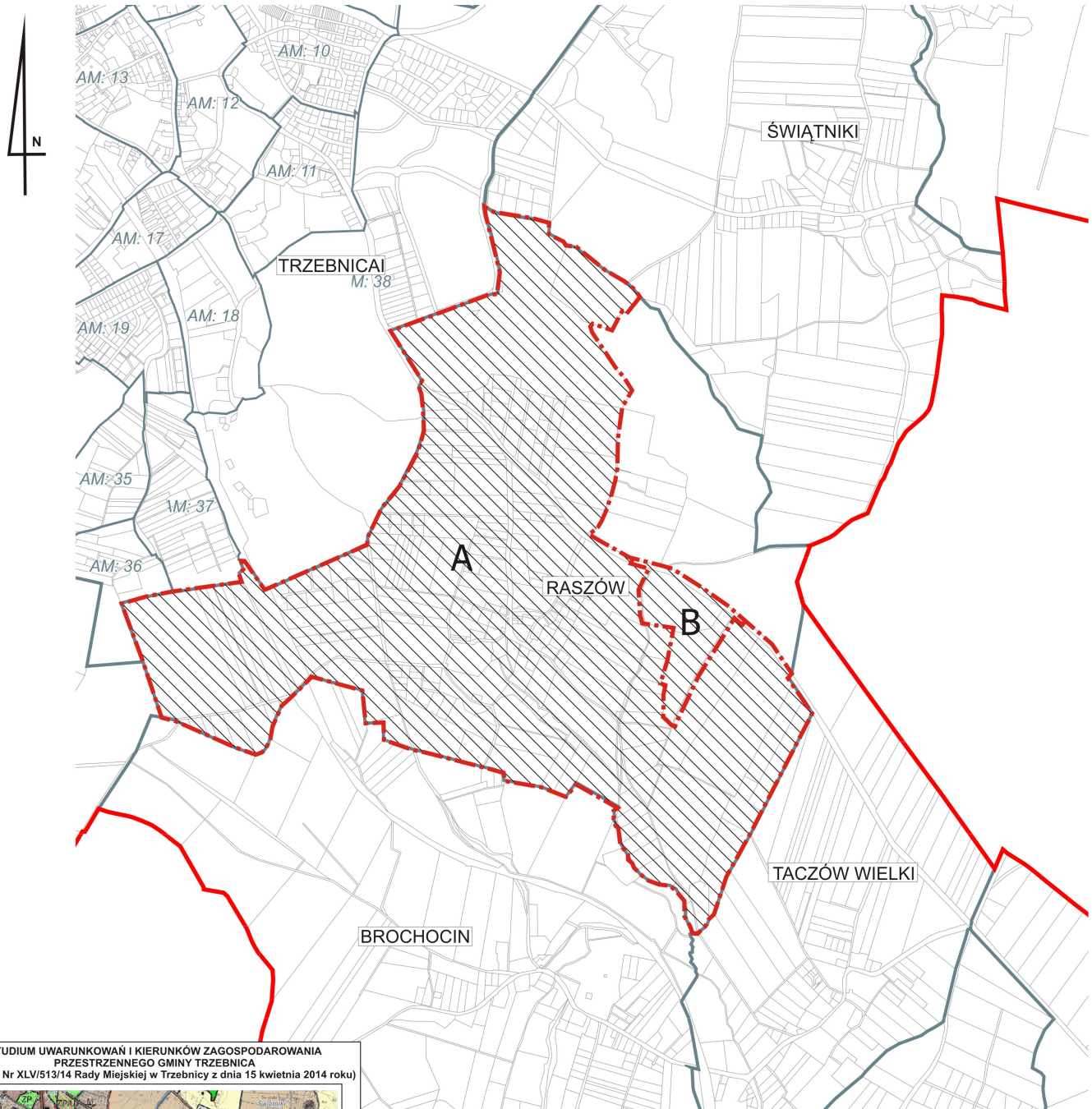
§ 3. Uchwała wchodzi w życie z dniem jej podjęcia.

Przewodniczący Rady
Miejskiej w Trzebnicy

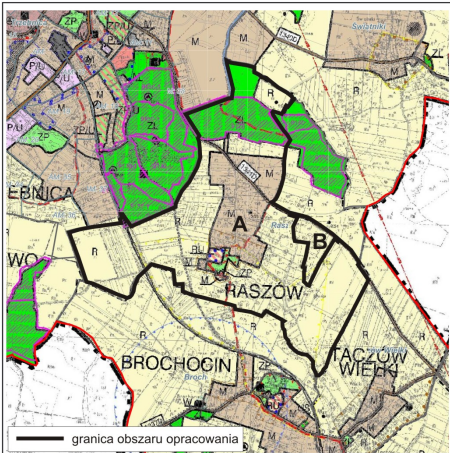
Mateusz Stanisław



Załącznik graficzny do
Uchwały Nr XLVIII/584/14
Rady Miejskiej w Trzebnicy
z dnia 28 lipca 2014 roku



STUDIUM UWARUNKOWAŃ I KIERUNKÓW ZAGOSPODAROWANIA
PRZESTRZENNEGO GMINY TRZEBNICA
(Uchwała Nr XLV/513/14 Rady Miejskiej w Trzebnicy z dnia 15 kwietnia 2014 roku)



Zakres opracowania miejscowego planu zagospodarowania
przestrzennego wsi Raszów

Załącznik graficzny do
Uchwały Nr XLVIII/584/14 Rady Miejskiej w Trzebnicy
z dnia 28 lipca 2014 roku

Legenda:



- granica obszaru objętego uchwałą o przystąpieniu
do sporządzenia miejscowego planu
zagospodarowania przestrzennego