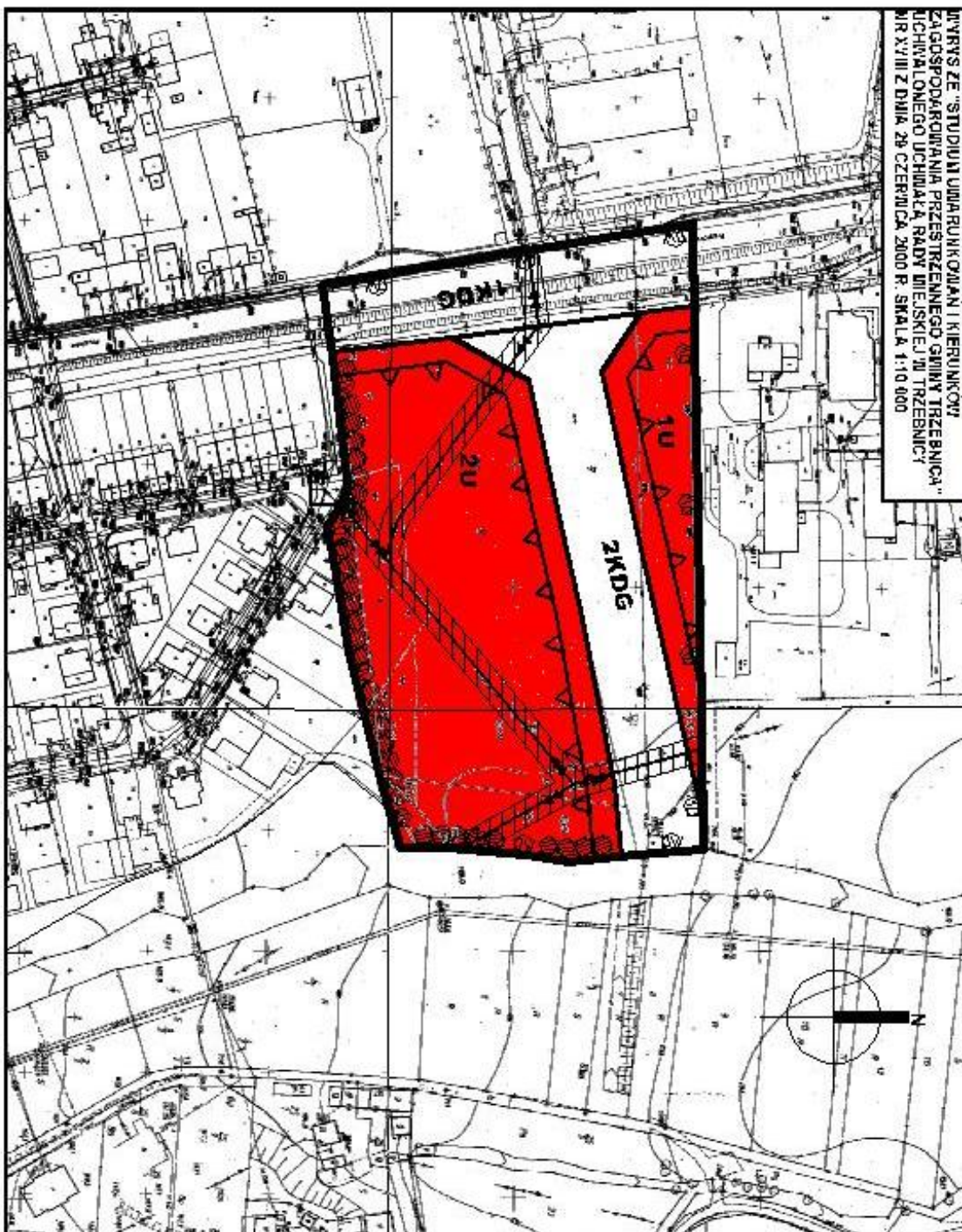


MIEJSCOWY PLAN ZAGOSPODAROWANIA PRZESTRZENNEGO DLA TERENU MIASTA TRZEBNICA W REJONIE UL. PRUSICKIEJ
ZAŁĄCZNIK NR 4 DO UCHWAŁY NR RADY MIEJSKIEJ W TRZEBNICY Z DNIA SKALA 1:1000 UCHWALENIE



WYRYS ZE "STUDIUM UJĄTIKOWANI I KIERUNKOWY ZAGOSPODAROWANIA PRZESTRZENNEGO GMINY TRZEBNICA" UCHWAŁONEGO UCHWAŁĄ RADY MIEJSKIEJ W TRZEBNICY NR XVIII Z DNIA 28 CZERWCA 2000 R. SKALA 1:10 000



LEGENDA

OBOWIĄZUJĄCE USTALENIA PLANU

	GRANICE OBSZARU OBLIEGŁOŚCIOWYMI NIEBI
	GRANICE OBSZARU OBLIEGŁOŚCIOWYMI NIEBI
	OBWIĄZUJĄCE LINIE REGULARNEZANACE
	NIEZAREGULOWANE LINIEZANACE
	GRANICE STREFYCIW OBSERWACJIARCHIROLÓGICZNEJ
	ZIELEŃ ECOLOGICZNA
	LINIE ENERGETYCZNA SIŁYNAZESTRZEBA ODDZIAKIEMIA

PRZEZNACZENIE TERENU

	TERENY ZABUDOWY URSŁUGOWEJ
	TERENY ZABUDOWY URSŁUGOWEJ
	TERENY STACJI TRANSPORTOWYCH

PIKNET

MIĘDZY ULICAMI: UL. KOSZARSKA 41 I KOSZARSKA 42

INWENTARZ	MIEJSCOWY PLAN ZAGOSPODAROWANIA PRZESTRZENNEGO DLA TERENU MIASTA TRZEBNICA W REJONIE ULICY PRUSICKIEJ	SKALA 1:1000
PROJEKTANT	BIURO ARCHITECTURALNE I ZAGOSPODAROWCZE	
DATA	2024.09.05	