

# ZAŁĄCZNIK nr 1

Gmina Zawonia

**TRZEBNICA**

Nr 6zaw 8 UMG

Gmina Trzebnica

Gmina Dobroszyce

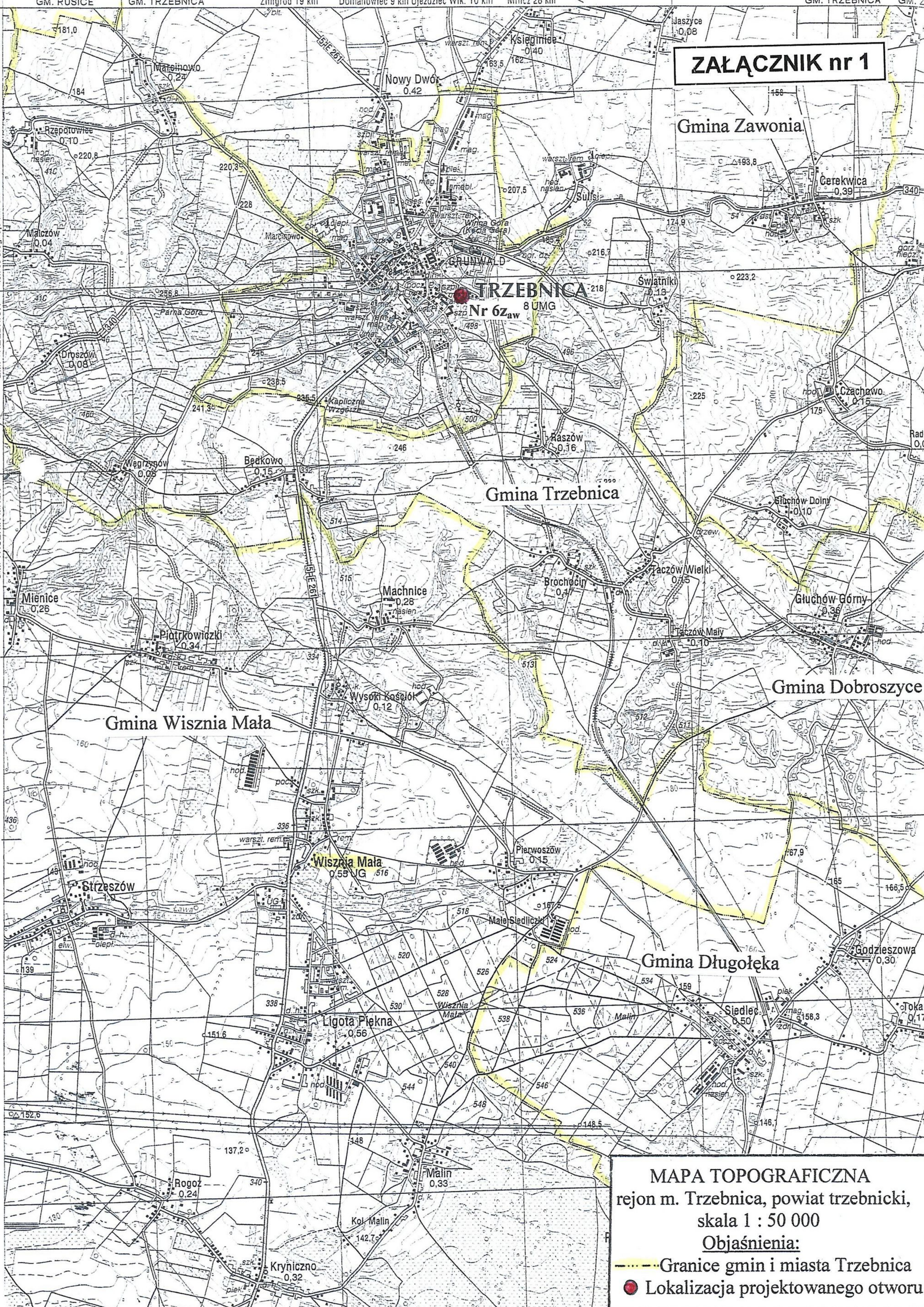
Gmina Wisznia Mała

Gmina Długołęka

MAPA TOPOGRAFICZNA  
rejon m. Trzebnica, powiat trzebnicki,  
skala 1 : 50 000

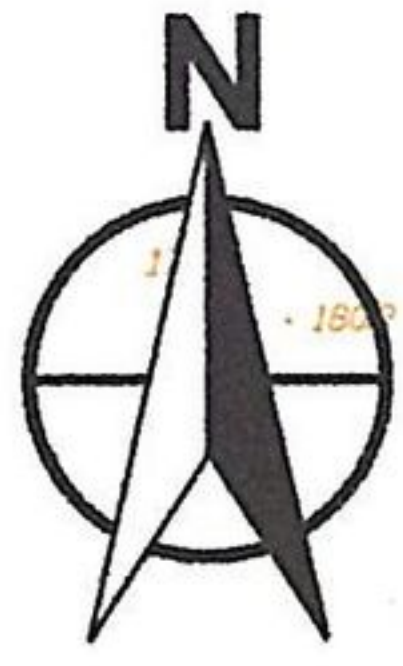
Objaśnienia:

- Granice gmin i miasta Trzebnica
- Lokalizacja projektowanego otworu

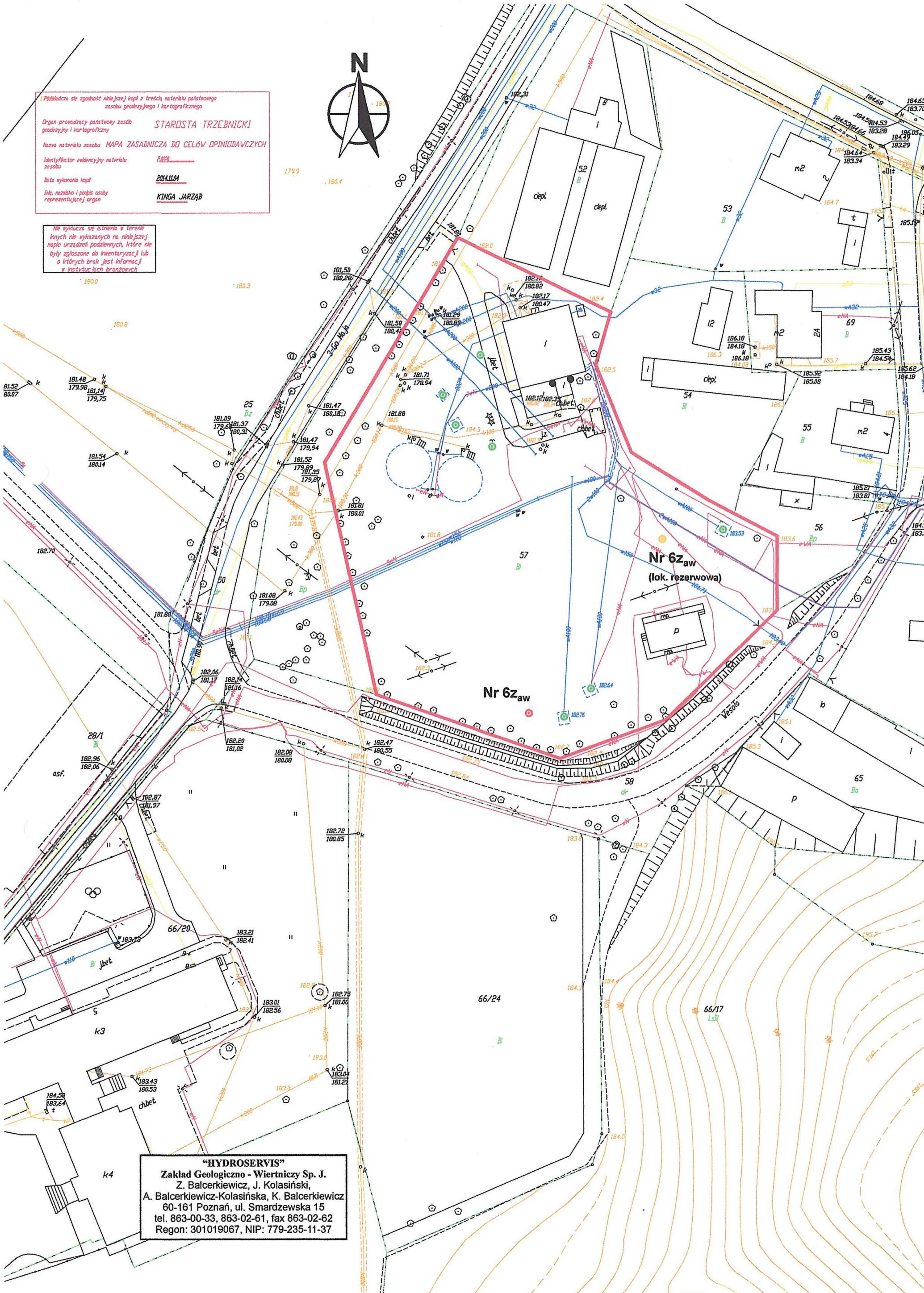




1. Potwierdza się zgodność niniejszej kopii z treścią materiału państwowego zasobu geodezyjnego i kartograficznego  
 Organ prowadzący państwowy zasób geodezyjny i kartograficzny: **STAROSTA TRZEBNICKI**  
 Nazwa materiału zasobu: **MAPA ZASADNICZA DO CELÓW OPINIODAWCZYCH**  
 Identyfikator ewidencyjny materiału zasobu: **PA22**  
 Data wykonania kopii: **2014.II.04**  
 Imię, nazwisko i podpis osoby reprezentującej organ: **KINGA JARZĄB**

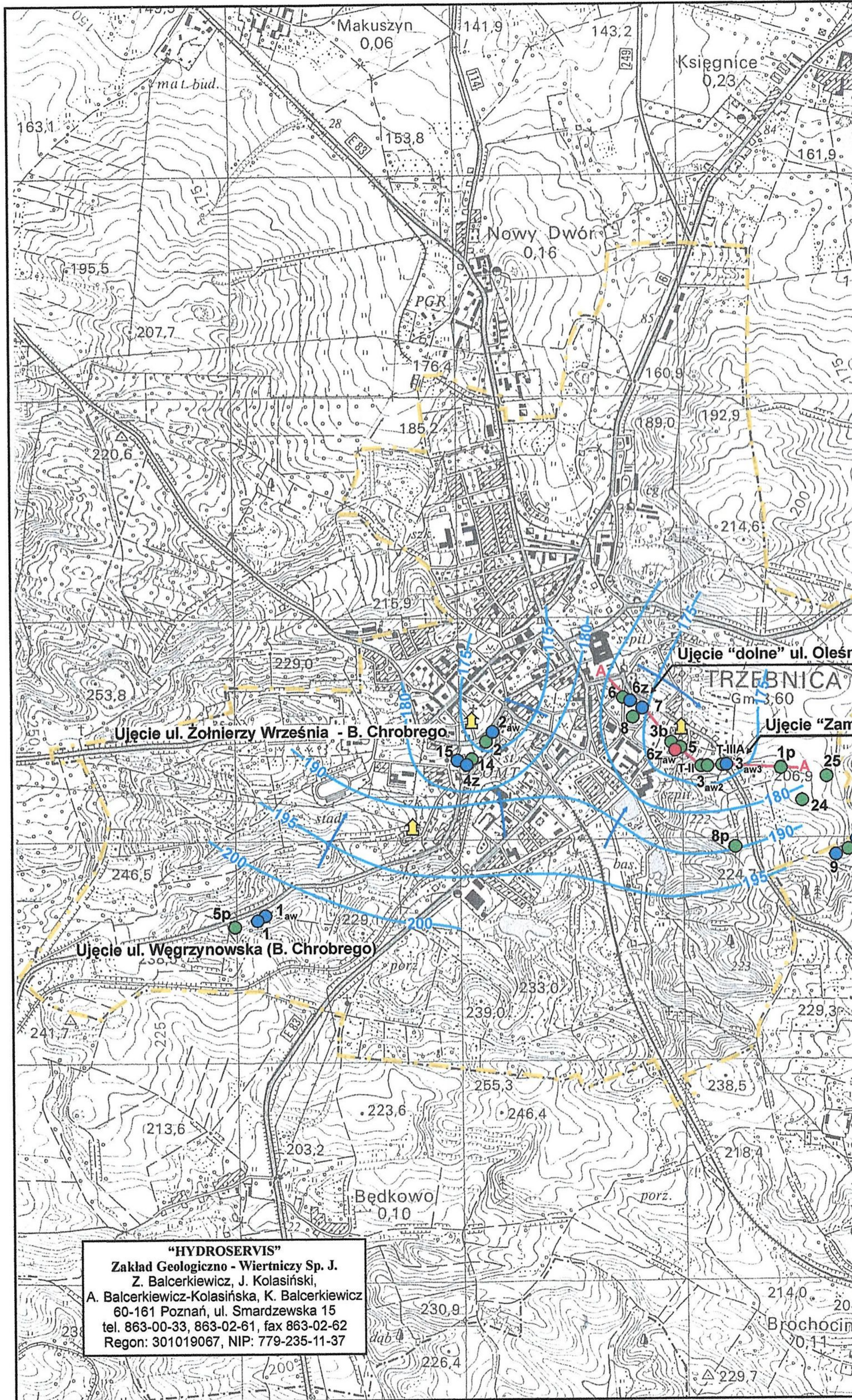


Nie wyklucza się istnienia w terenie innych nie wykazanych na niniejszej mapie urządzeń podziemnych, które nie były zgłoszone do inwentaryzacji lub o których brak jest informacji w Instytutach branżowych



**"HYDROSERVIS"**  
 Zakład Geologiczno - Wiertniczy Sp. J.  
 Z. Balcerkiewicz, J. Kolański,  
 A. Balcerkiewicz-Kolańska, K. Balcerkiewicz  
 60-161 Poznań, ul. Smardzewska 15  
 tel. 863-00-33, 863-02-61, fax 863-02-62  
 Regon: 301019067, NIP: 779-235-11-37





**"HYDROSERVIS"**  
 Zakład Geologiczno - Wiertniczy Sp. J.  
 Z. Balcerkiewicz, J. Kolasiński,  
 A. Balcerkiewicz-Kolasińska, K. Balcerkiewicz  
 60-161 Poznań, ul. Smardzewska 15  
 tel. 863-00-33, 863-02-61, fax 863-02-62  
 Regon: 301019067, NIP: 779-235-11-37



MIEJSCOWOŚĆ <b>TRZEBNICA ul. Oleśnicka</b>		NR OTWORU <b>6z</b>	wiek uj. warstw wodonośnych <b>czwartorzęd</b>
GMINA: Trzebnica	Wykonawca	ROK WYKON. <b>2003</b>	UŻYTKOWNIK OBECNY: Trzebnicki Z-d Komunalnej ERGO Sp. z o.o. pl. M.J. Piłsudskiego 1, 55-100 Trzebnica
POWIAT: Trzebnicki	<b>PSRWiB ARTES Wrocław</b>		
WOJEW: dolnośląskie			
WSPÓLRZĘDNE GEOGRAFICZNE	51°01'32" N 17°04'24" E	Użytkownik: Ujęcie komunalne Trzebnicy	
RZĘDNA TERENU GEOLOG DOK.	181,3 m npm mgr Maria Zaleska	RODZAJ OTWORU <b>hydro. zastępczy</b>	SYSTEM WIERCENIA <b>udarowy</b>

**ZAŁĄCZNIK nr 4**

**PROFIL GEOLOGICZNY (m)**

2,0m glina piaszczysta, fragment cegły
4,5m glina piaszczysta, ciemnoszara
11,2m pył
19,7m glina piaszczysta, szara
22,0m pył, szary
25,0m glina piaszczysta, szara
27,0m piasek średni, szary
37,0m piasek drobny, szarozółty
Q 43,1m glina piaszczysta, szarozółta
51,0m piasek średni, szary
53,0m piasek drobny, szary
61,0m piasek średni, jasnoszary
68,4m piasek gruby, jasnoszary
75,0m pył piaszczysty, szary

**KONSTRUKCJA OTWORU**

Ø RUR		PRZELOT	UWAGI
mm	cale		
508	20 <sup>1/2</sup>	0-25,0m	wyciągnięte
457	18 <sup>1/2</sup>	50,0m	wyciągnięte
406	16 <sup>1/2</sup>	75,0m	wyciągnięte

**PARAMETRY FILTRU**

TYP	siatkowy, PVC		GŁĘB. POSADOWIENIA	75,0m	UWAGI
CZĘŚCI	Ømm	Øcale	długość, m		
NADFILTROWA	280/250		53		do pow.
ROBOCZA	280/250		15		
PODFILTROWA	280/250		7		
MIĘDZYFILTR.					
OBSYPKA Ø					

**POZIOMY WODONOŚNE**

JEDN. STRAT.	PRZELOT W-wy OD - DO	m	ZWIERCIADŁO WODY	
			ppt	m npm
Q	27,0-37,0	10		
Q	43,1-68,4	25,3	6,2	175,1

**WYNIKI PRÓBNEGO POMPOWANIA**

Q [m³/h]	S [m]	q [m³/h1mS]	t [h]	UWAGI
12,9	1,25	10,32	24	
25,2	2,9	8,68	24	
51,6	6,18	8,35	24	

**WYNIKI OBLICZEŃ - FILTRACJA NIEUSTALONA wg Theis'a**

T <sub>opad</sub> =	
T <sub>wznios</sub> =	
μ =	a = m²/h

**WYNIKI OBLICZEŃ - FILTRACJA USTALONA wg Dupuit,a**

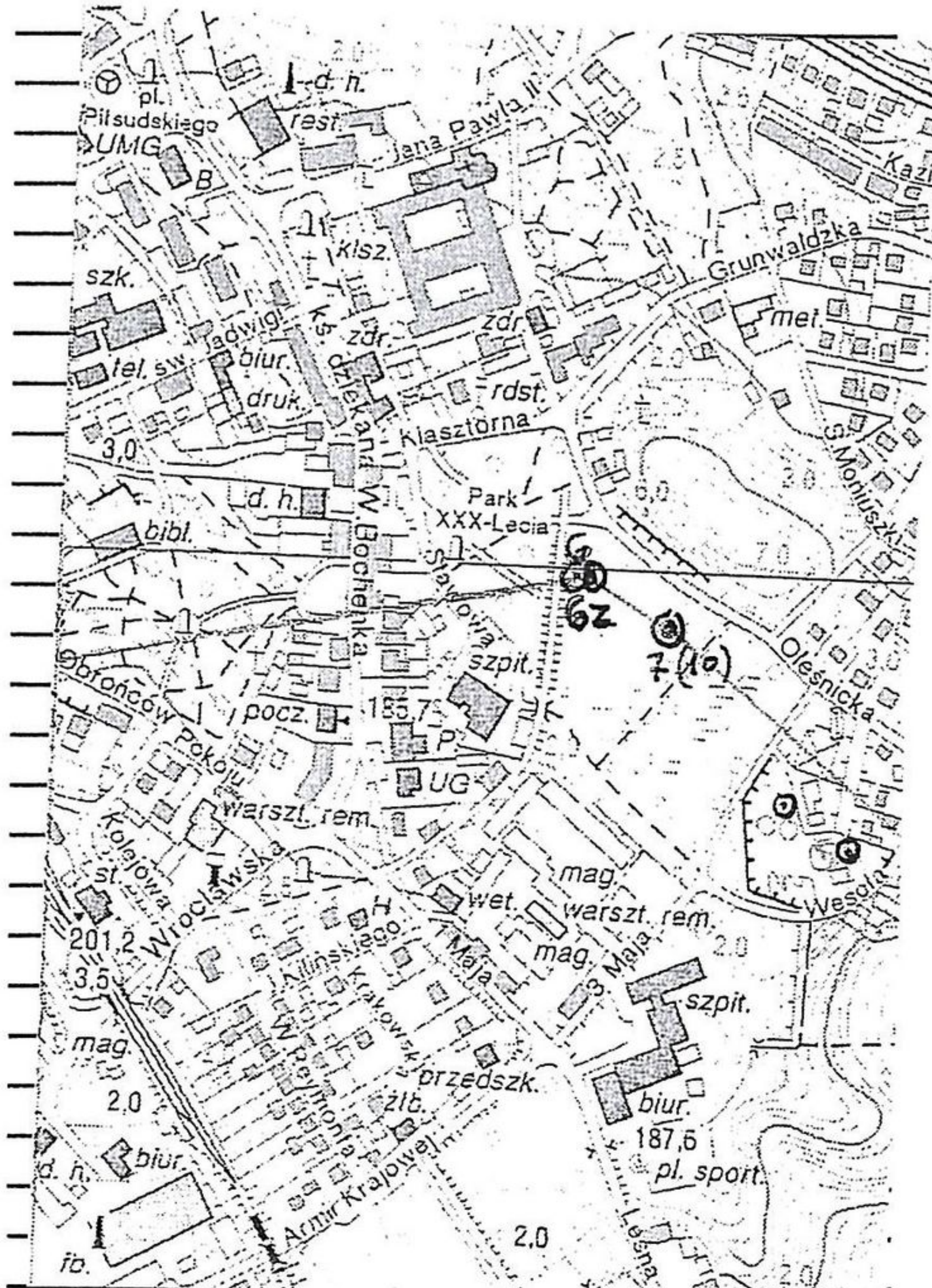
k =	0,316 m/h	0,0000879 m/s	Q <sub>dop.</sub> 70,2m³/h,
<b>ZASOBY EKSPLOATACYJNE</b>		otwór zastępczy za nr 6, wydajność eksploatacyjna Q = 44,0m³/h, S = 5,30m	
Q =	m³/h		
S =	m		
F =	km²		

**ANALIZA WODY**

WYKONAWCA	DATA 09.04.2003r.		DATA
Mętność (po 2h)	7	NTU	Fosforany mgPO <sub>4</sub> /dm <sup>3</sup>
Barwa pozorna	10	mg Pt/dm <sup>3</sup>	Fluorki mg F/dm <sup>3</sup>
Barwa sączona		mg Pt/dm <sup>3</sup>	Wapń 182,1 mg Ca/dm <sup>3</sup>
Zapach	z1R		Magnez 33 mg Mg/dm <sup>3</sup>
Odczyn	6,9	j. pH	Ogólny węgiel organ. mg C/dm <sup>3</sup>
Twardość ogólna	11,82	mval/dm <sup>3</sup>	Sód mg Na/dm <sup>3</sup>
Twardość ogólna	591	mgCaCO <sub>3</sub> /dm <sup>3</sup>	Potas mg K/dm <sup>3</sup>
Zasadowość ogólna		mval/dm <sup>3</sup>	Siarczany mgSO <sub>4</sub> /dm <sup>3</sup>
Twardość niewęglan.		mval/dm <sup>3</sup>	Wodorowęglany mgHCO <sub>3</sub> /dm <sup>3</sup>
Zasadowość alkaliczna		mval/dm <sup>3</sup>	Siarkowodor i siarczki n.w. mgH <sub>2</sub> S/dm <sup>3</sup>
Żelazo ogólne	2,42	mg Fe/dm <sup>3</sup>	Sucha pozostałość 729 mg/dm <sup>3</sup>
Mangan	0,54	mg Mn/dm <sup>3</sup>	Pozostałość po praż. mg/dm <sup>3</sup>
Chlorki	62,1	mg Cl/dm <sup>3</sup>	Mineralizacja ogólna mg/dm <sup>3</sup>
Azot amonowy	0,12	mgNH <sub>4</sub> /dm <sup>3</sup>	Przewodność elektr. μS/cm
Azotyny	0,86	mgNO <sub>2</sub> /dm <sup>3</sup>	Indeks nadmangan. 1,3 mgO <sub>2</sub> /dm <sup>3</sup>
Azotany	0,09	mgNO <sub>3</sub> /dm <sup>3</sup>	Bakterie grupy coli jtk/100ml

**UWAGI:**

Enterokoki	jtk/100ml
Escherichia coli	jtk/100ml



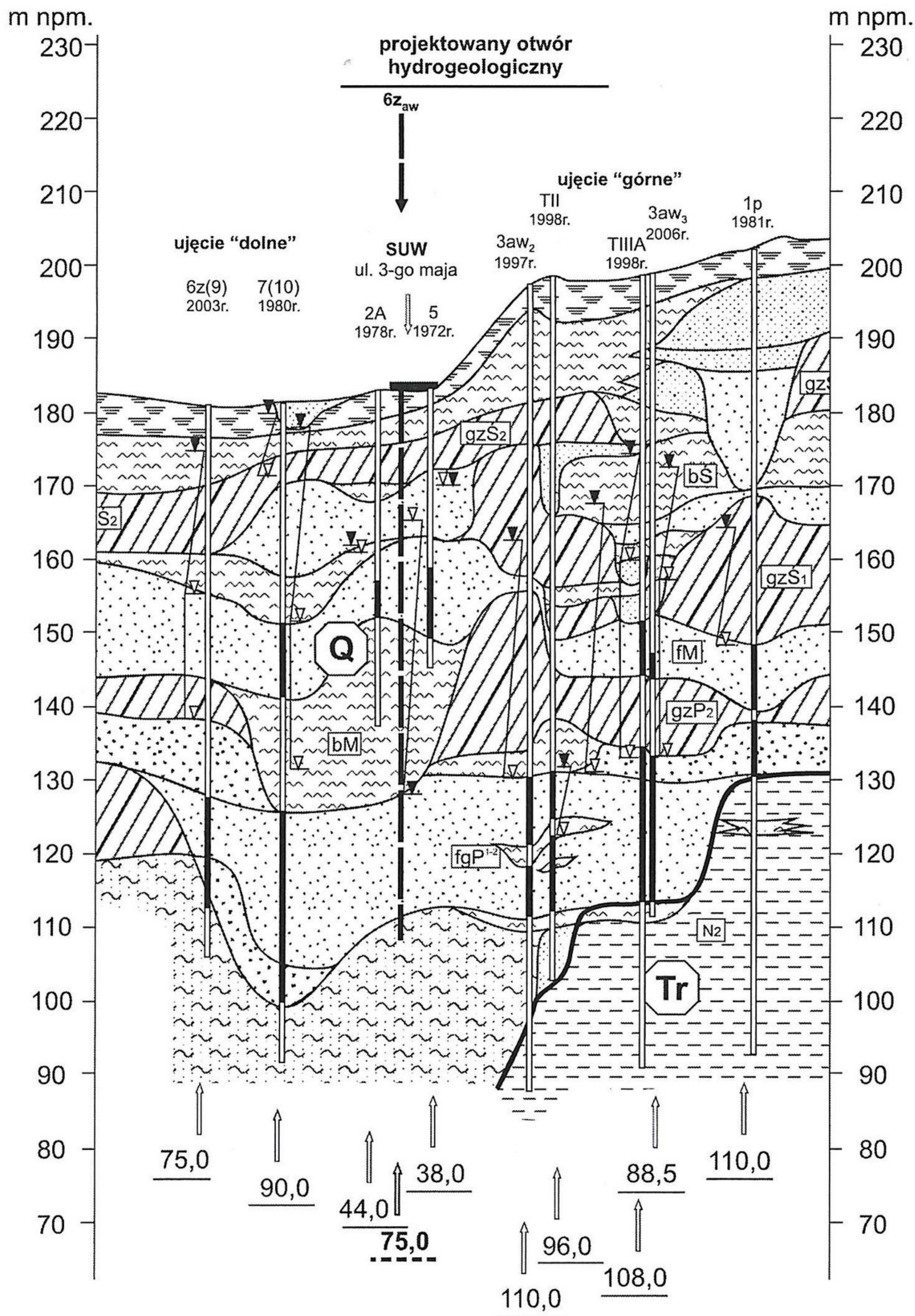
LOKALIZACJA sk 1:10 000

JEDNOSTKA STRATYGR.	PRZELOT (m)	SPAG m npm
Q	0-75,0	nie osiągnięto



# PRZEKRÓJ HYDROGEOLOGICZNY TRZEBNICA

"HYDROSERVIS"  
Zakład Geologiczno - Wiertniczy Sp. J.  
Z. Balcerkiewicz, J. Kolański,  
A. Balcerkiewicz-Kolańska, K. Balcerkiewicz  
60-161 Poznań, ul. Smardzewska 15  
tel. 863-00-33, 863-02-61, fax 863-02-62  
Regon: 301019067, NIP: 779-235-11-37



## LITOLOGIA

	pyły
	piaski pylaste
	piaski drobne
	piaski średnie
	piaski grube, posólki
	mułki
	gliny zwałowe
	ility
	węgiel brunatny
	lessy

1	numer otworu
	napięte zwierciadło wód podziemnych
	granica stratygraficzna
	filtrowany odcinek warstwy wodonośnej
	głęb. otworu w metrach
90,0	

<b>Q CZWARTORZĘD</b>	<b>STRATYGRAFIA</b>
gzS - gliny zwałowe	ZŁODOWACENIE ŚRODKOWOPOLSKIE
fgS - osady wodnolodowcowe	
bS - osady zastoiskowe	Ś <sup>1</sup> - stadiał starszy Ś <sup>2</sup> - stadiał młodszy
fM - osady rzeczne	INTERGLACJAŁ MAZOWIECKI
bM - osady zastoiskowe	
gzP - gliny zwałowe	ZŁODOWACENIE POŁUDNIOWOPOLSKIE
fgP - osady wodnolodowcowe	
P <sup>1</sup> - stadiał starszy P <sup>2</sup> - stadiał młodszy	
<b>Tr TRZECIORZĘD</b>	
N <sub>2</sub> - miocen górny	NEOGEN
N <sub>1</sub> - miocen dolny	







STAROSTA TRZEBNICKI

Województwo: dolnośląskie  
 Powiat: trzebnicki  
 Jednostka ewidencyjna: 022003\_4, Trzebnica - Miasto  
 Obręb ewidencyjny: Nr 0001, Trzebnica

ZAŁĄCZNIK nr 7

(nazwa organu wydającego dokument)

## WYPIS Z REJESTRU GRUNTÓW

sporządzono dnia: 04.11.2014 12:57:35 według stanu na dzień: 04.11.2014 12:57:35

Nr jednostki rejestrowej: G1720

## Osoby: 2

Udział Forma władania	Dane osoby fizycznej / instytucji
1/1 właściciel	GMINA TRZEBNICA REGON: 000529924 NIP: 9151003432 siedziba: pl. Marszałka Józefa Piłsudskiego 1, Trzebnica
1/1 gospodarz zasobu nieruchomości	BURMISTRZ GMINY TRZEBNICA REGON: - NIP: -
↑ Uwagi:	Adres do korespondencji: Urząd Miejski w Trzebnicy, pl. Marszałka Józefa Piłsudskiego 1, 55-100 Trzebnica;

## Działki ewidencyjne: 2

Arkusz	Nr działki	Adres lub położenie	Powierzchnia [ha]	Użytek i klasa bonitacyjna		Nr KW lub inne dokumenty
				Rodzaj	Pow [ha]	
11	57	ul. Wesoła	0.7329	Bi	0.7329	WR1W/00023427/6
Identyfikator: 022003_4.0001.AR_11.57 Rejestr zabytków: - Wartość: - Rejon statystyczny: -						
11	70	-	0.1040	Ba	0.1040	WR1W/00023427/6
Identyfikator: 022003_4.0001.AR_11.70 Rejestr zabytków: - Wartość: - Rejon statystyczny: -						
Razem powierzchnia działek:			0.8369	ha		
Słownie:			osiem tysięcy trzysta sześćdziesiąt dziewięć metrów kwadratowych			

UWAGA: W jednostce znajdują się jeszcze inne działki.

Powierzchnia całej jednostki rejestrowej: cztery hektary pięć tysięcy siedemset jedenaście metrów kwadratowych

## Oznaczenia klas i użytków

Ba - Tereny przemysłowe  
 Bi - Inne tereny zabudowane

DOKUMENT NINIEJSZY JEST PRZEZNACZONY  
 DO DOKONYWANIA WPISU W KSIĘDZE WIECZYSTEJ

Magdalena Kordus  
 dnia: 04.11.2014

Kordus

(sporządził: data i podpis)



(pieczęć urzędowa)

(imię i nazwisko osoby reprezentującej organ)  
 data i podpis

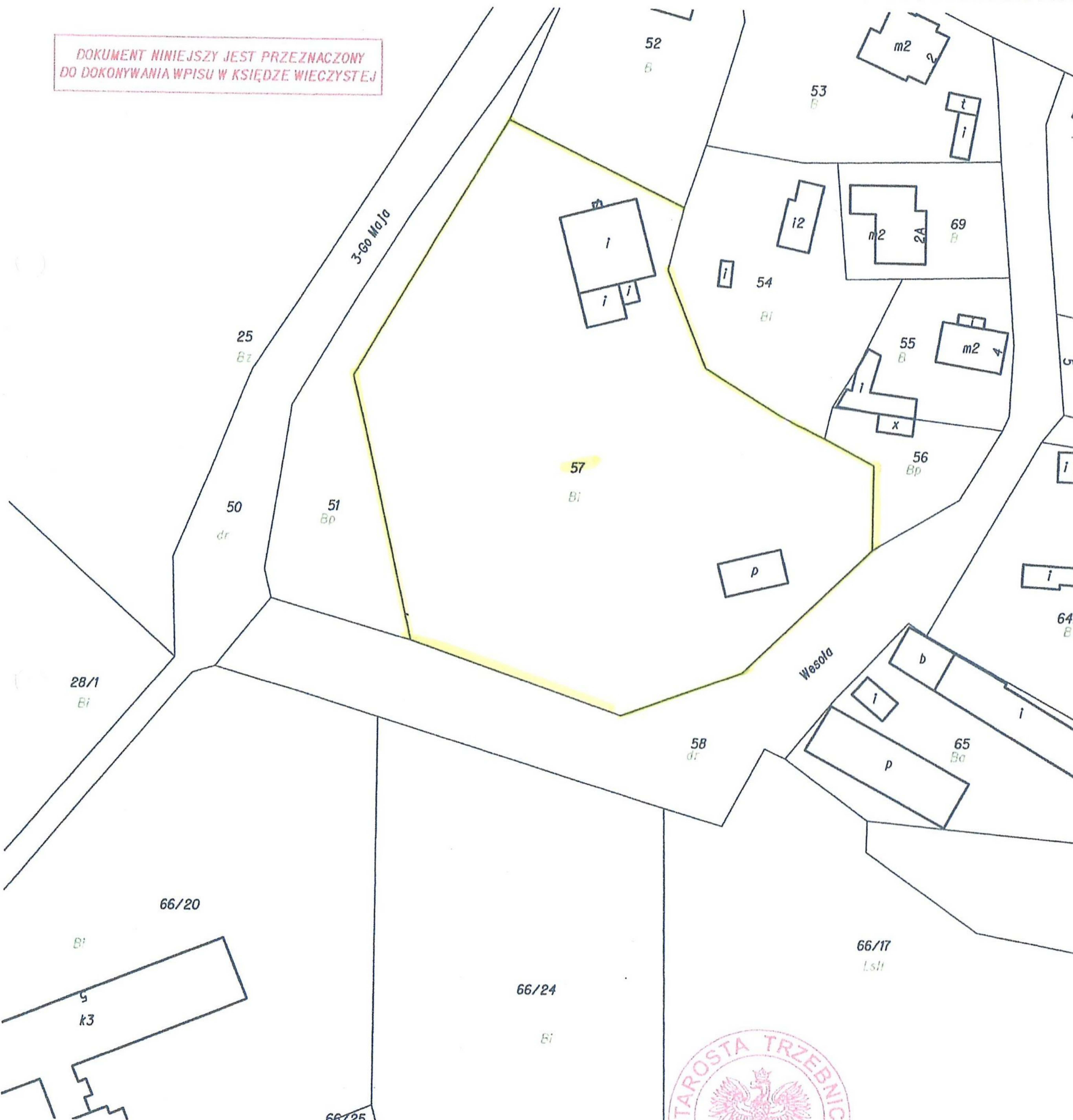
KOPIA



STAROSTA TRZEBNICKI

WYRYS Z MAPY E  
SKALA 1  
obr. Trzebnica 0001,  
.11.1.2; 6.158.12.06.3

DOKUMENT NINIEJSZY JEST PRZEZNACZONY  
DO DOKONYWANIA WPISU W KSIĘDZE WIECZYSTEJ

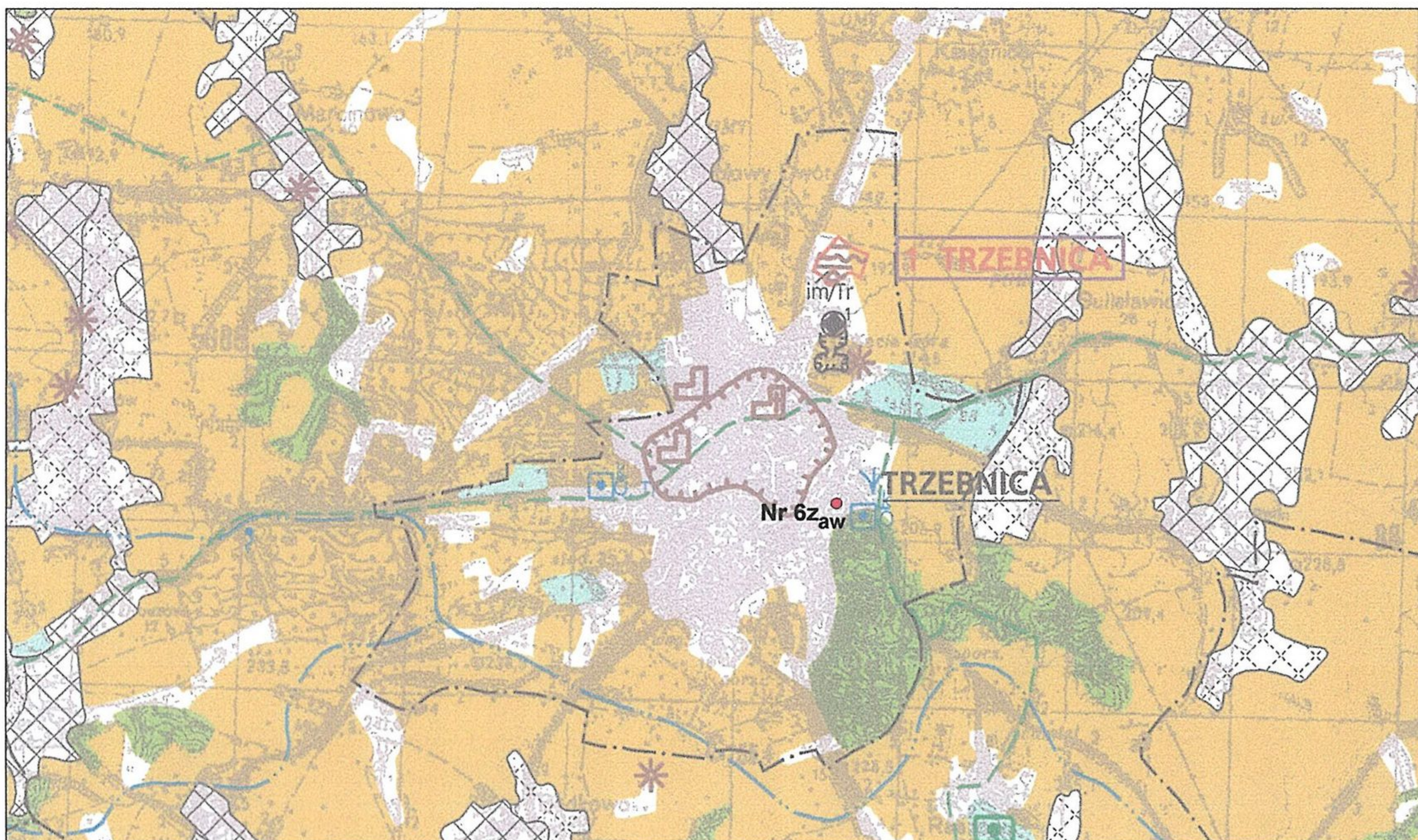


Trzebnica dn. 04.11.2014  
Sporządził(a) wydruk: Magdalena Kordus  
*Kordus*





**Fragment mapy geologiczno-gospodarczej Polski  
w rejonie m. Trzebnica  
arkusz 727 - Trzebnica  
skala 1:50 000**



**objaśnienia:**

**Nr 6z<sub>aw</sub>** • projektowany otwór hydrogeologiczny

**ZŁOŻA KOPALIN ORAZ PERSPEKTYWY I PROGNOZY ICH WYSTĘPOWANIA**

- iły i mulki
- piaski
- piaski i żwiry

- 8 RAMISZÓW** nazwa złoża niekonfliktowego
  - 3 TARNOWIEC** nazwa złoża konfliktowego
  - 1 TRZEBNICA** nazwa złoża bardzo konfliktowego
  - granica złoża o zasobach udokumentowanych w kat. B+C, lub zarejestrowanych (C,)
  - X—X— granica złoża wykreślonego z "Bilansu..."
  - złoża nie dające się odwzorować w skali mapy
  - granica obszaru prognostycznego (I - numer kolejny na mapie)
  - granica obszaru perspektywicznego
  - p — granica obszaru o negatywnych wynikach rozpoznania (p - rodzaj kopaliny)
- Rodzaj i wiek kopaliny:  
im - iły i mulki      Q - czwartorzęd  
p - piaski              Tr - trzeciorzęd  
pż - piaski i żwiry

**GÓRNICTWO I PRZETWÓRSTWO KOPALIN**

- granica obszaru górniczego
- - - granica terenu górniczego
- 1/p punkt występowania kopaliny (1 - numer karty informacyjnej punktu, p - rodzaj kopaliny)
- wyrobisko

**WODY POWIERZCHNIOWE I PODZIEMNE**

- źródło
- Przebieg dżia'u wodnego:
- drugiego rzędu
- trzeciego rzędu
- Klasy czystości wód w rzekach:
- wody pozaklasowe
- ujęcie wód podziemnych: (k - komunalne, p - przemysłowe, Q - wiek ujmowanych utworów)
- ujęcie wód leczniczych i mineralnych
- zasięg terenów zalanych - powódź 1997 roku

**WARUNKI PODŁOŻA BUDOWLANEGO**

- korzystne
- niekorzystne, utrudniające budownictwo
- obszary niewaloryzowane

**OCHRONA PRZYRODY, KRAJOBRAZU I ZABYTKÓW KULTURY**

- grunty rolne (klasy I-IVa użytków rolnych)
- łąki na glebach pochodzenia organicznego
- lasy ochronne
- lasy gospodarcze
- zieleńi urzędzona
- granica projektowanego obszaru chronionego krajobrazu
- granica rezerwatu przyrody (L - leśny)
- aleja drzew pomnikowych
- pomnik przyrody żywej
- 1 proponowane stanowisko dokumentacyjne przyrody nieożywionej (1 - nr kolejny na mapie)
- park wiejski (podworski) objęty ochroną konserwatorską

**Zabytkowe obiekty chronione:**

- granica zabytkowego zespołu architektonicznego
- stanowisko archeologiczne
- sakralne
- architektoniczne

**Główne szlaki turystyczne:**

- z — c - czerwony, z - zielony, ż - żółty

**INFORMACJE DODATKOWE**

- granica gminy, miasta
- TRZEBNICA** siedziba urzędu gminy, miasta
- oś projektowanej autostrady

**"HYDROSERVIS"**  
Zakład Geologiczno - Wiertniczy Sp. J.  
Z. Balcerkiewicz, J. Kolasiński,  
A. Balcerkiewicz-Kolasińska, K. Balcerkiewicz  
60-161 Poznań, ul. Smardzewska 15  
tel. 863-00-33, 863-02-61, fax 863-02-62  
Regon: 301019067, NIP: 779-235-11-37